

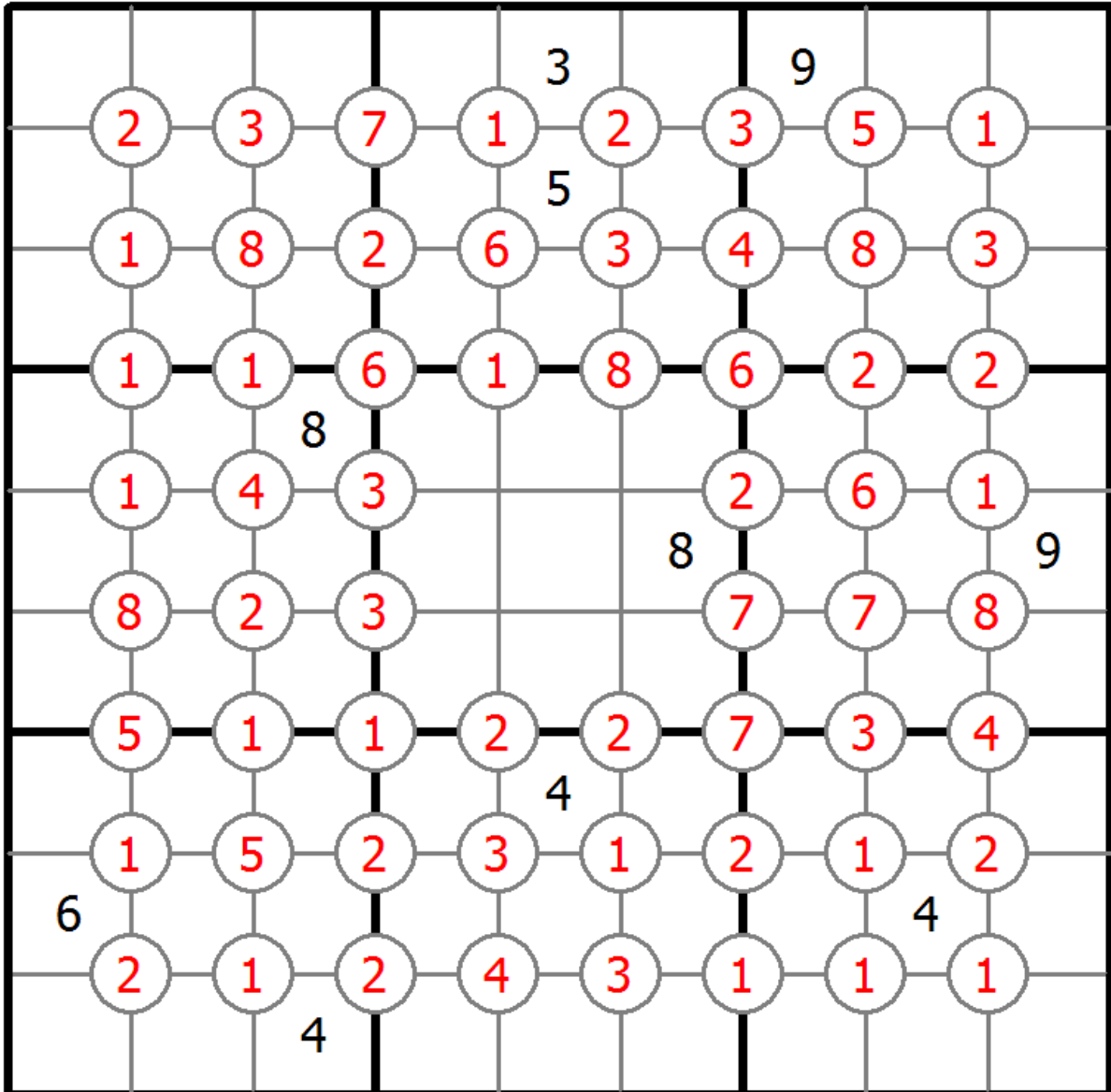
排除数独

将1到9的数字放入每个空方块中，以便每个数字在每行、每列和9个3x3区域中恰好都出现一次。

行列交叉点上圆圈内的数字表示圆圈周围的4格不能出现圆圈内的数字。



(答案)



© sudoku.today

[今日数独](https://cn.sudoku.today/) (https://cn.sudoku.today/)

[武士数独](https://cn.samuraisudoku.com/) (https://cn.samuraisudoku.com/)

[Newdoku](https://newdoku.com) (https://newdoku.com)

[Sudoku Puzzle](https://sudoku puzzle.org) (https://sudoku puzzle.org)