

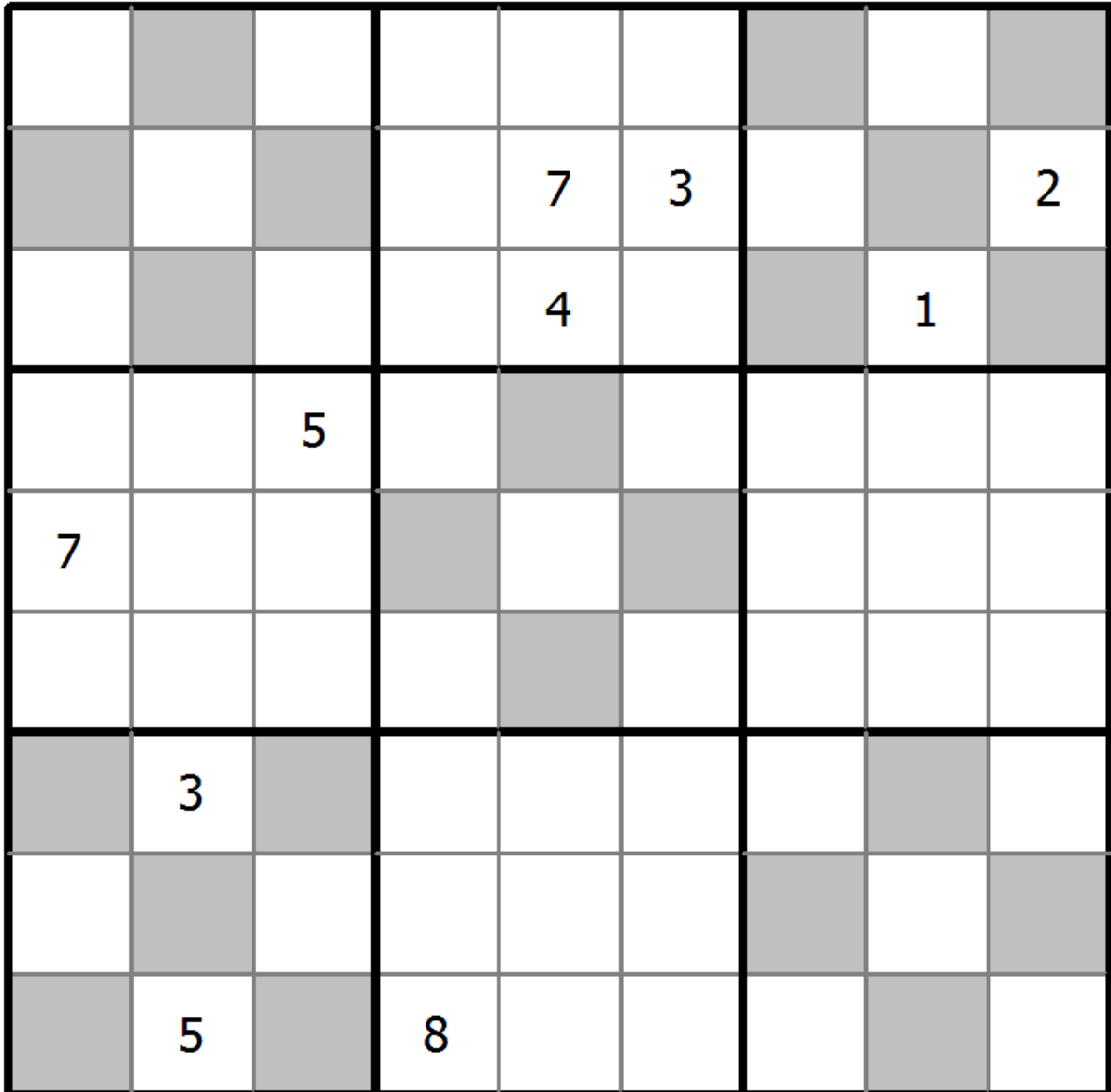
## 堡垒数独

将1到9的数字放入每个空方块中，以便每个数字在每行、每列和9个3x3区域中恰好都出现一次。

如果阴影单元格和白色单元格相邻，则阴影单元格中的数字更大。



(答案)



© sudoku.today

今日数独 ( <https://cn.sudoku.today/> )

武士数独 ( <https://cn.samuraisudoku.com/> )

Newdoku ( <https://newdoku.com> )

Sudoku Puzzle ( <https://sudokupuzzle.org> )