

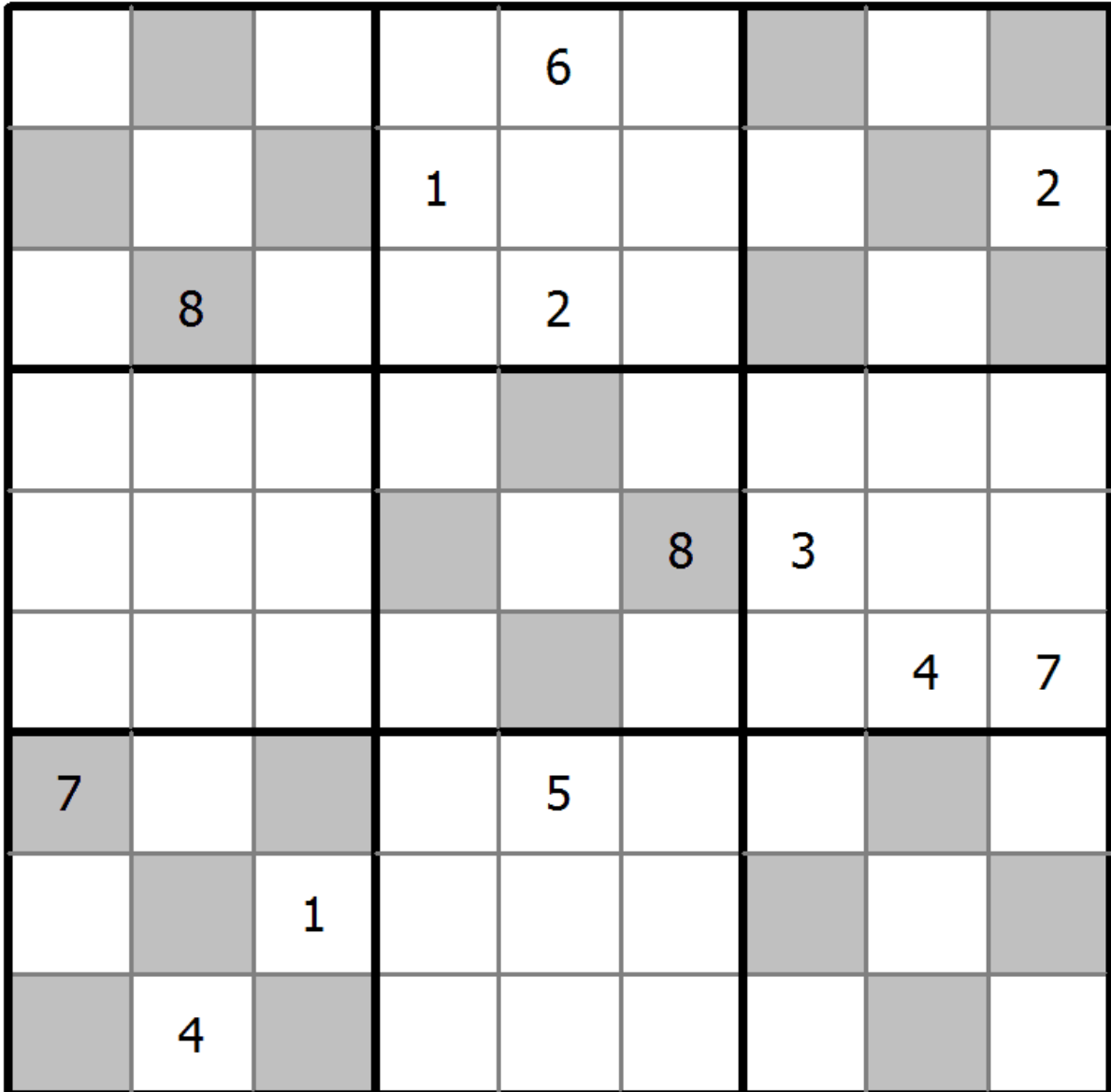
堡垒数独

将1到9的数字放入每个空方块中，以便每个数字在每行、每列和9个3x3区域中恰好都出现一次。

如果阴影单元格和白色单元格相邻，则阴影单元格中的数字更大。



(答案)



© sudoku.today

今日数独 (<https://cn.sudoku.today/>)
 武士数独 (<https://cn.samuraisudoku.com/>)

Newdoku (<https://newdoku.com>)
 Sudoku Puzzle (<https://sudoku puzzle.org>)