

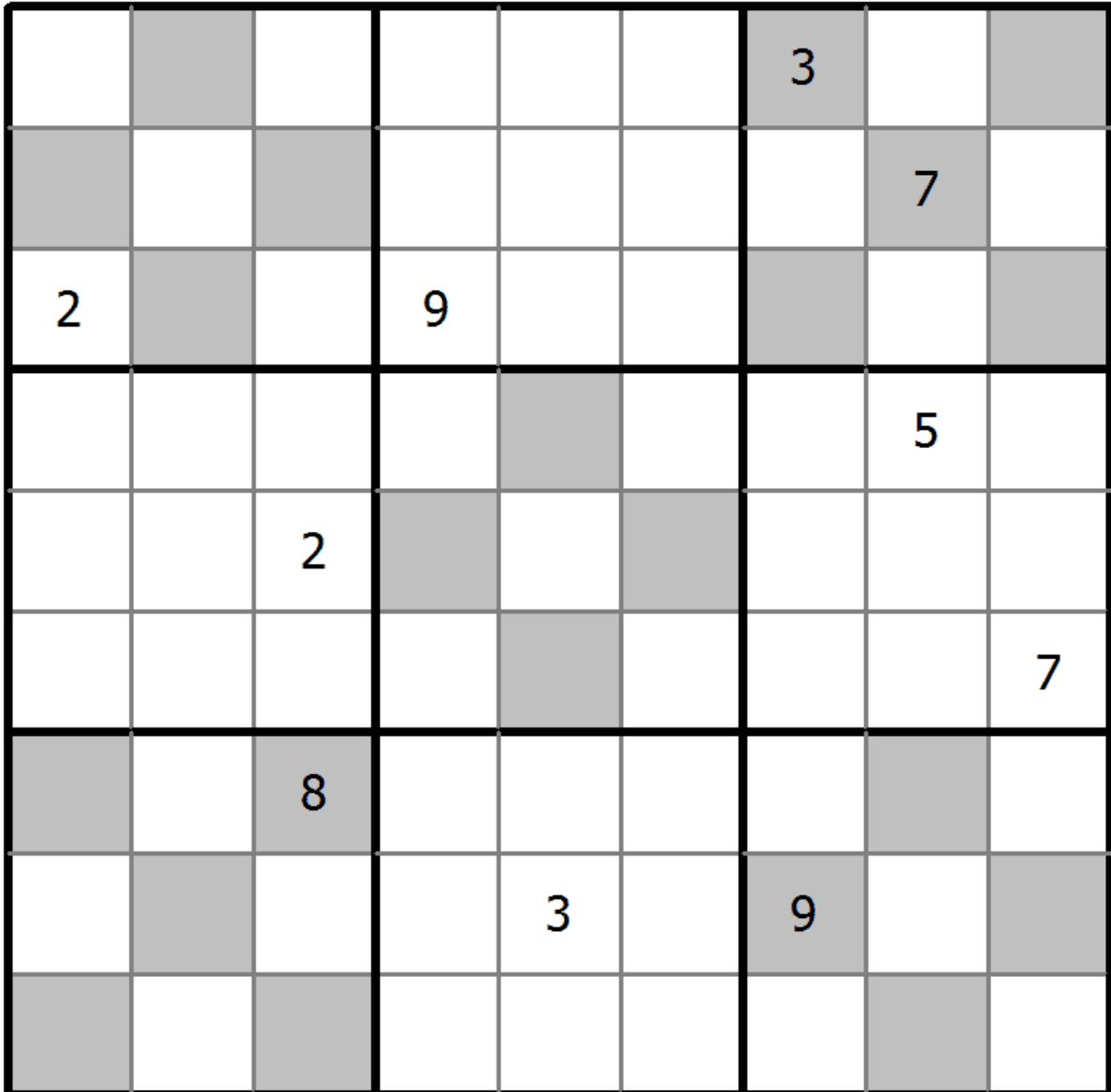
## 堡垒数独

将1到9的数字放入每个空方块中，以便每个数字在每行、每列和9个3x3区域中恰好都出现一次。

如果阴影单元格和白色单元格相邻，则阴影单元格中的数字更大。



(答案)



© sudoku.today

[今日数独](https://cn.sudoku.today/) ( https://cn.sudoku.today/ )

[武士数独](https://cn.samuraisudoku.com/) ( https://cn.samuraisudoku.com/ )

[Newdoku](https://newdoku.com) ( https://newdoku.com )

[Sudoku Puzzle](https://www.sudokupuzzle.org) ( https://www.sudokupuzzle.org )