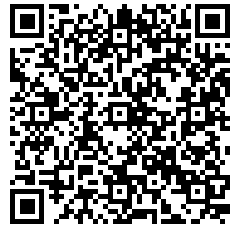


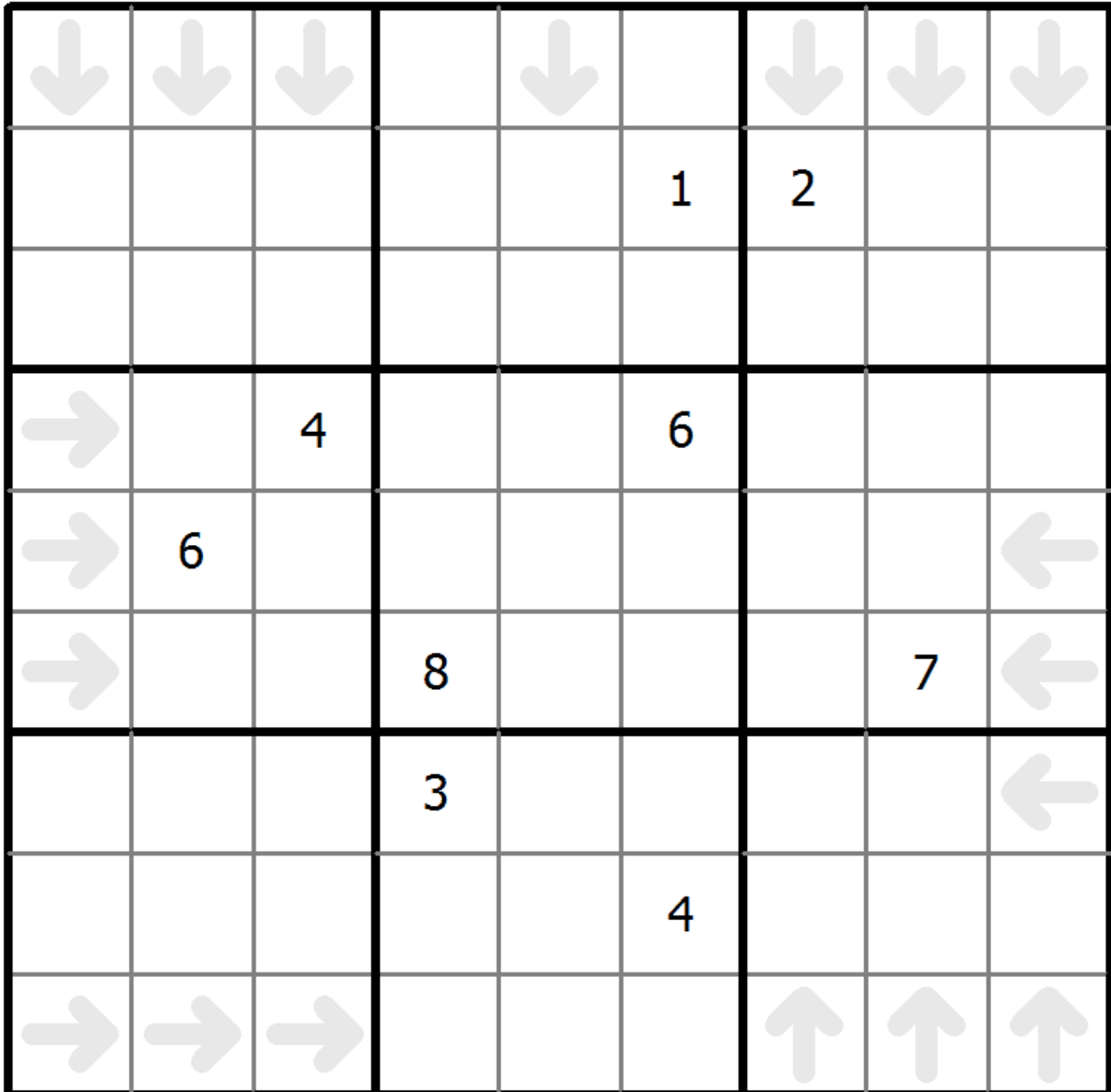
## 找9数独

将1到9的数字放入每个空方块中，以便每个数字在每行、每列和9个3x3区域中恰好都出现一次。

带箭头的单元格中的数字表示在箭头指向的方向上与数字为9的单元格之间的距离。



(答案)



© sudoku.today

今日数独 ( <https://cn.sudoku.today/> )  
 武士数独 ( <https://cn.samuraisudoku.com/> )

Newdoku ( <https://newdoku.com> )  
 Sudoku Puzzle ( <https://sudokupuzzle.org> )