

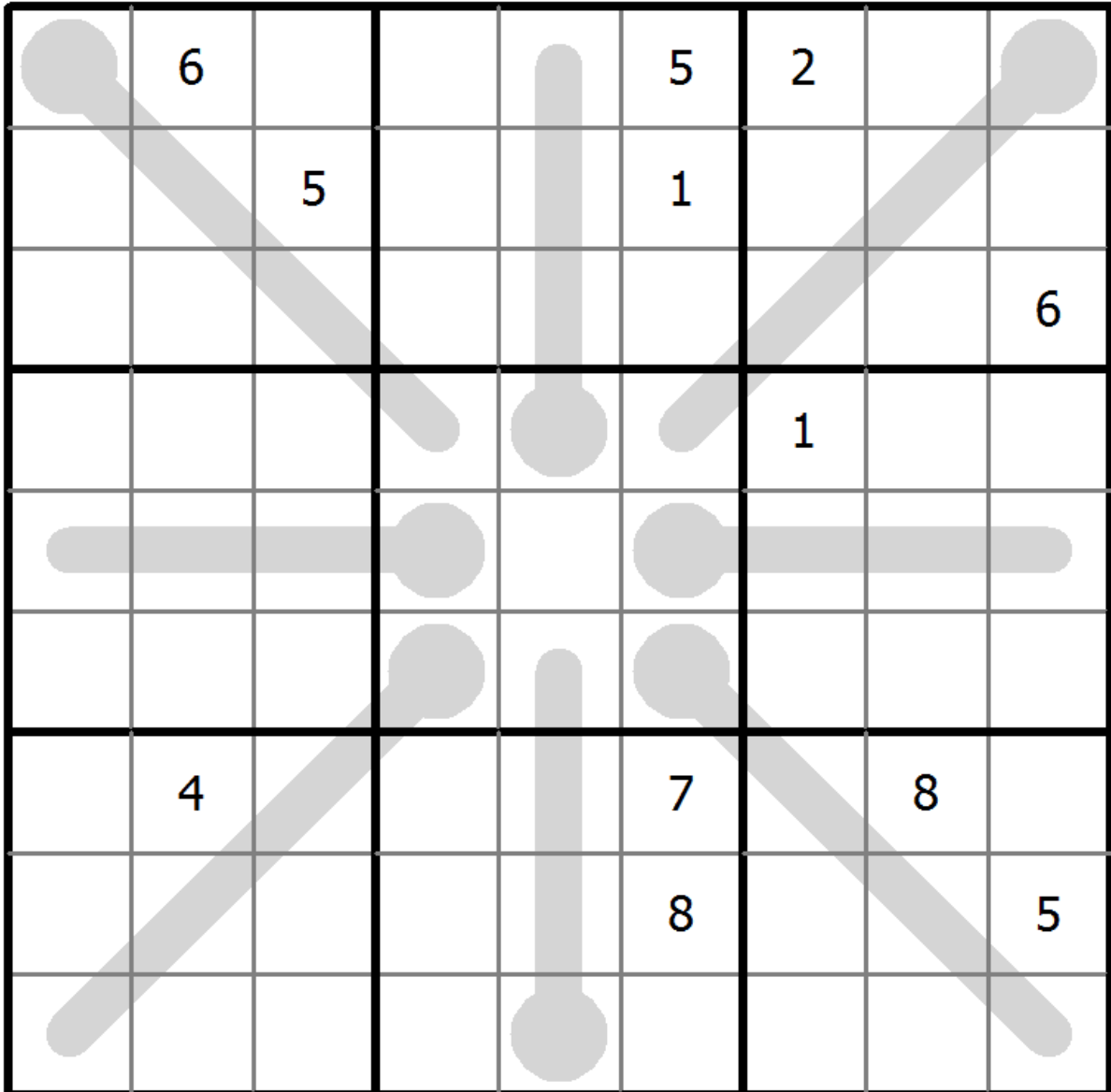
温度计数独

将1到9的数字放入每个空方块中，以便每个数字在每行、每列和9个3x3区域中恰好都出现一次。

一些温度计形状被放置在网格中。从温度计的圆灯泡到每一个平头，数字都在严格地增加。



(答案)



© sudoku.today

[今日数独](https://cn.sudoku.today/) (<https://cn.sudoku.today/>)

[武士数独](https://cn.samuraisudoku.com/) (<https://cn.samuraisudoku.com/>)

[Newdoku](https://newdoku.com) (<https://newdoku.com>)

[Sudoku Puzzle](https://sudoku-puzzle.org) (<https://sudoku-puzzle.org>)