

# 商数独

将1到9的数字放入每个空方块中，以便每个数字在每行、每列和9个3x3区域中恰好都出现一次。

两个单元格之间的数字表示这些单元格中数字的商。四个单元格之间的数字表示两个对角相邻单元格之间的商，左上+右下 (\) 或右上+左下 (/)。



(答案)

7								
		/1/3		6/7			4/5	
			1/8			1/2		1/2
					9			
	1/2		1/9				3/4	
1/3	1/8							
\1/2								
5/6								
		/2/2						
					\2/3			1/5
		/1/6						
					3/5			
			5/7	2/9				
					8			

© sudoku.today

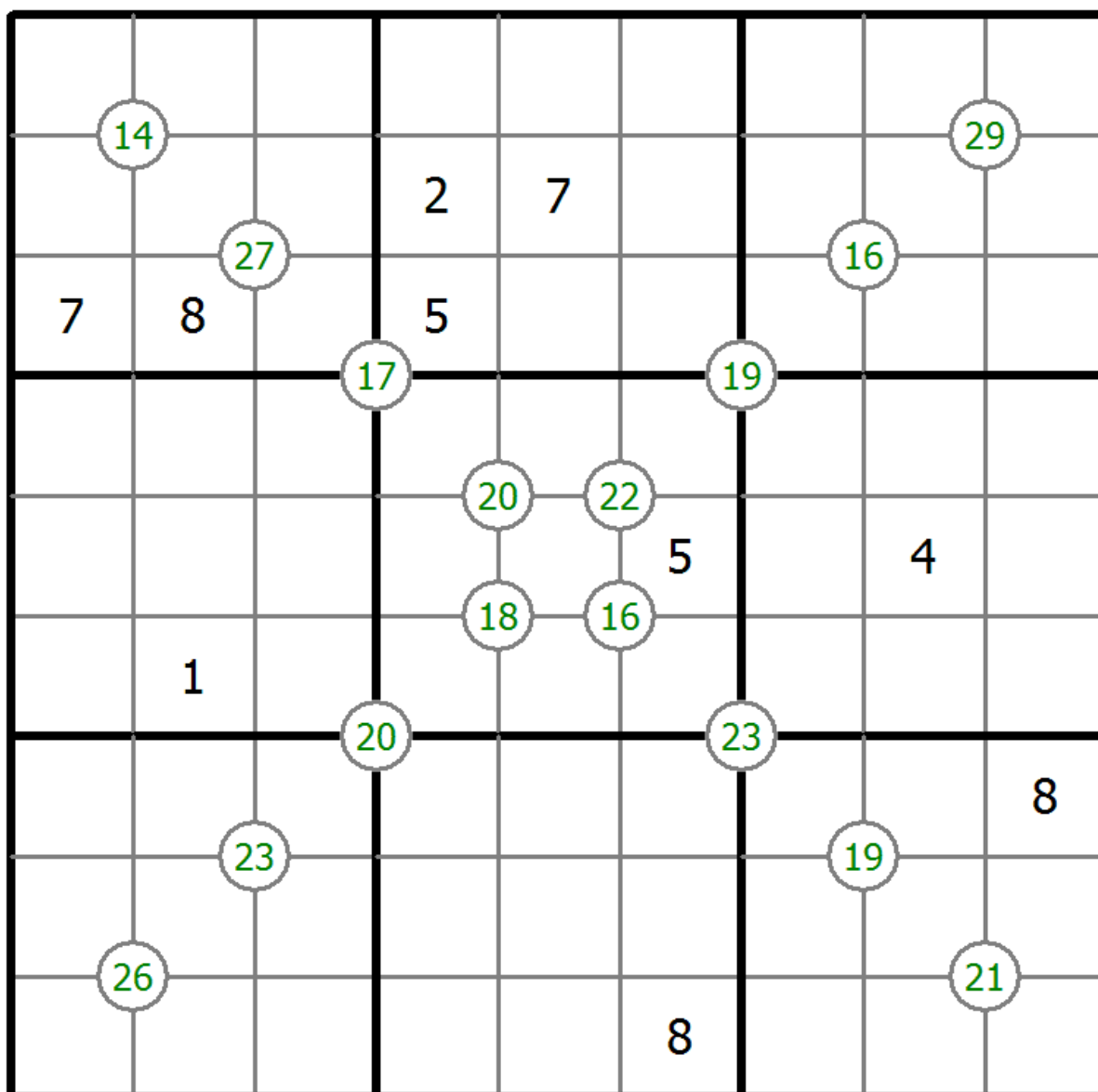
## 四数和数独

将1到9的数字放入每个空方块中，以便每个数字在每行、每列和9个3x3区域中恰好都出现一次。

四个单元格交叉处的每个数字都是这四个单元格中的数字之和。



(答案)



© sudoku.today

今日数独 ( <https://cn.sudoku.today> )  
 武士数独 ( <https://cn.samuraisudoku.com> )

聪明格 ( <https://cn.newdoku.com> )  
 数独 ( <https://cn.sudokupuzzle.org> )

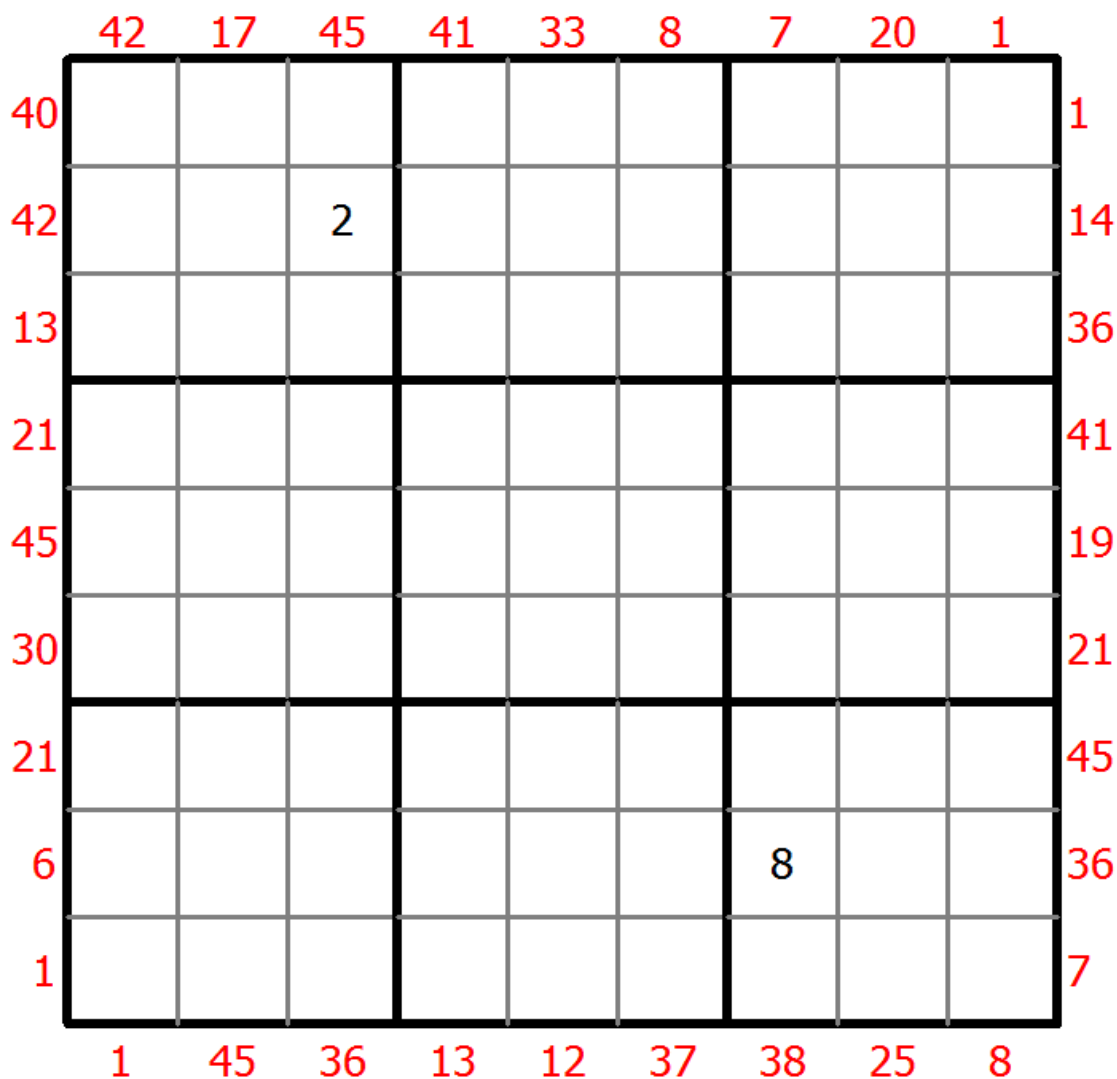
## 前X数和数独

将1到9的数字放入每个空方块中，以便每个数字在每行、每列和9个3x3区域中恰好都出现一次。

框格外的提示数代表其所在行（列）该方向上前X个数字之和，X等于该行（列）该位置方向上的第一个数字。



(答案)



© sudoku.today

今日数独 ( <https://cn.sudoku.today> )  
 武士数独 ( <https://cn.samuraisudoku.com> )

聪明格 ( <https://cn.newdoku.com> )  
 数独 ( <https://cn.sudoku puzzle.org> )

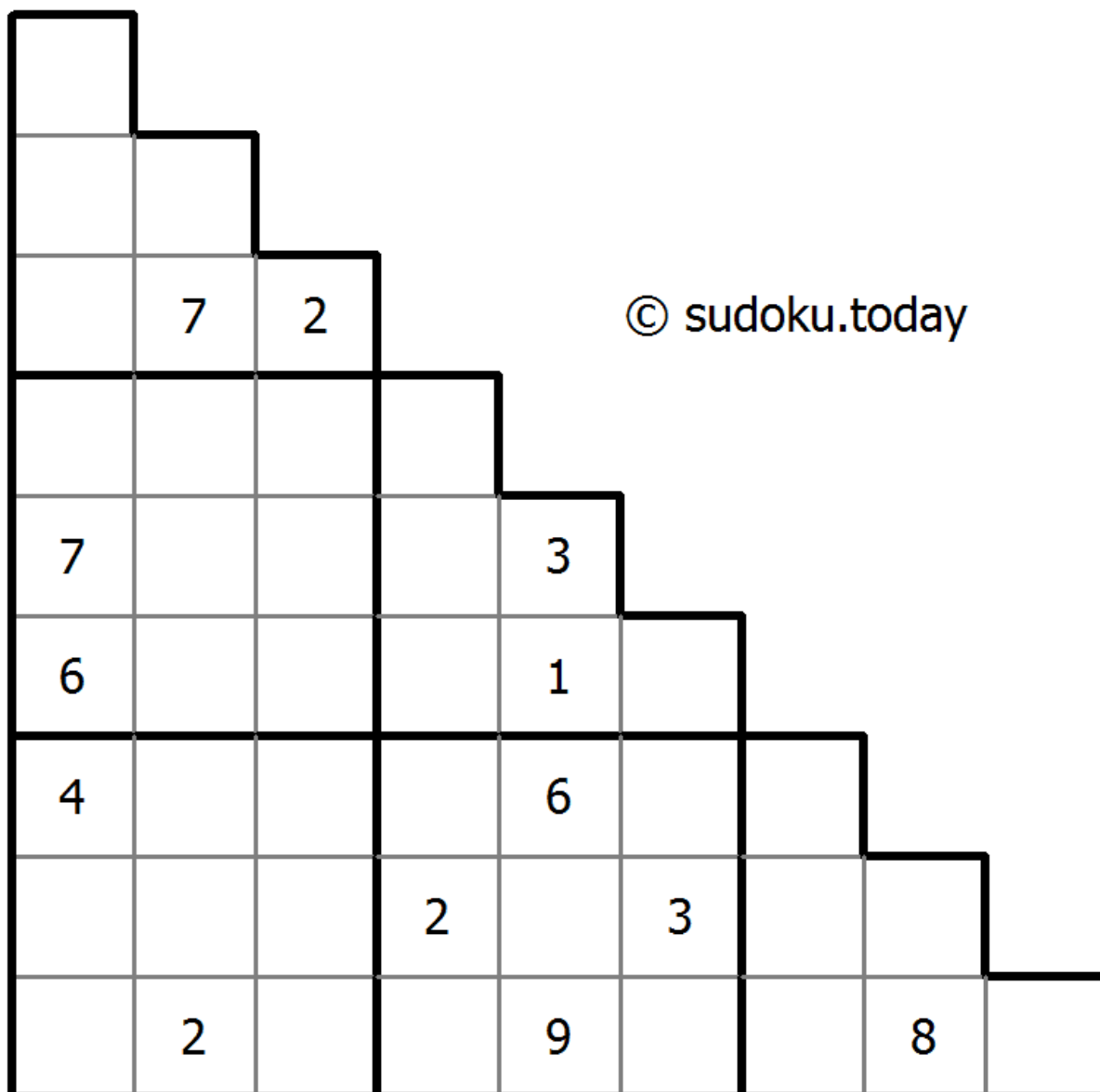
# Sujiken

将1到9的数字放入每个空方块中，以便每个数字在每行、每列和9个3x3区域中恰好都出现一次。

Sujiken (来自日语sujikai, 字面意思是“对角线”) 是数独的变体。这个拼图由一个三角形网格组成，其中包含从1到9的数字。目标是用数字填充网格，这样每个单元格都包含一个数字，并且在任何列、行和任何方向的对角线中都不会重复数字。另外，三个较大的3x3正方形区域和由厚边界包围的三个较大三角形区域中的任何一个区域都不会出现两次数字。



(答案)



今日数独 (<https://cn.sudoku.today>)  
 武士数独 (<https://cn.samuraisudoku.com>)

聪明格 (<https://cn.newdoku.com>)  
 数独 (<https://cn.sudoku puzzle.org>)

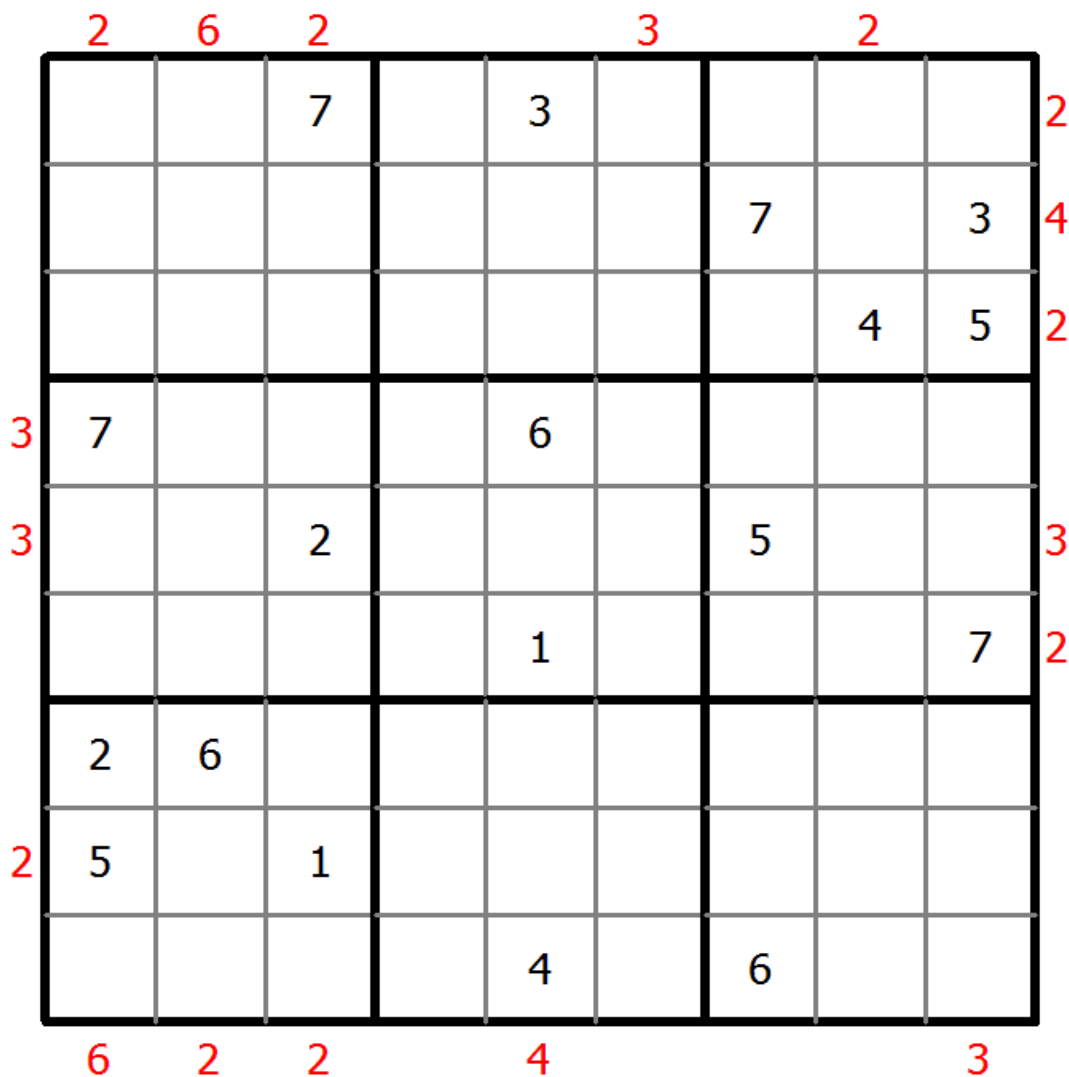
# 摩天大楼数独

将1到9的数字放入每个空方块中，以便每个数字在每行、每列和9个3x3区域中恰好都出现一次。

把每一个数字看作是建筑物的高度。网格外的数字表示朝那个方向看时可以看到多少建筑物（较高的建筑物后面隐藏着较小的建筑物）。



(答案)



© sudoku.today

今日数独 ( <https://cn.sudoku.today> )  
 武士数独 ( <https://cn.samuraisudoku.com> )

聪明格 ( <https://cn.newdoku.com> )  
 数独 ( <https://cn.sudokupuzzle.org> )

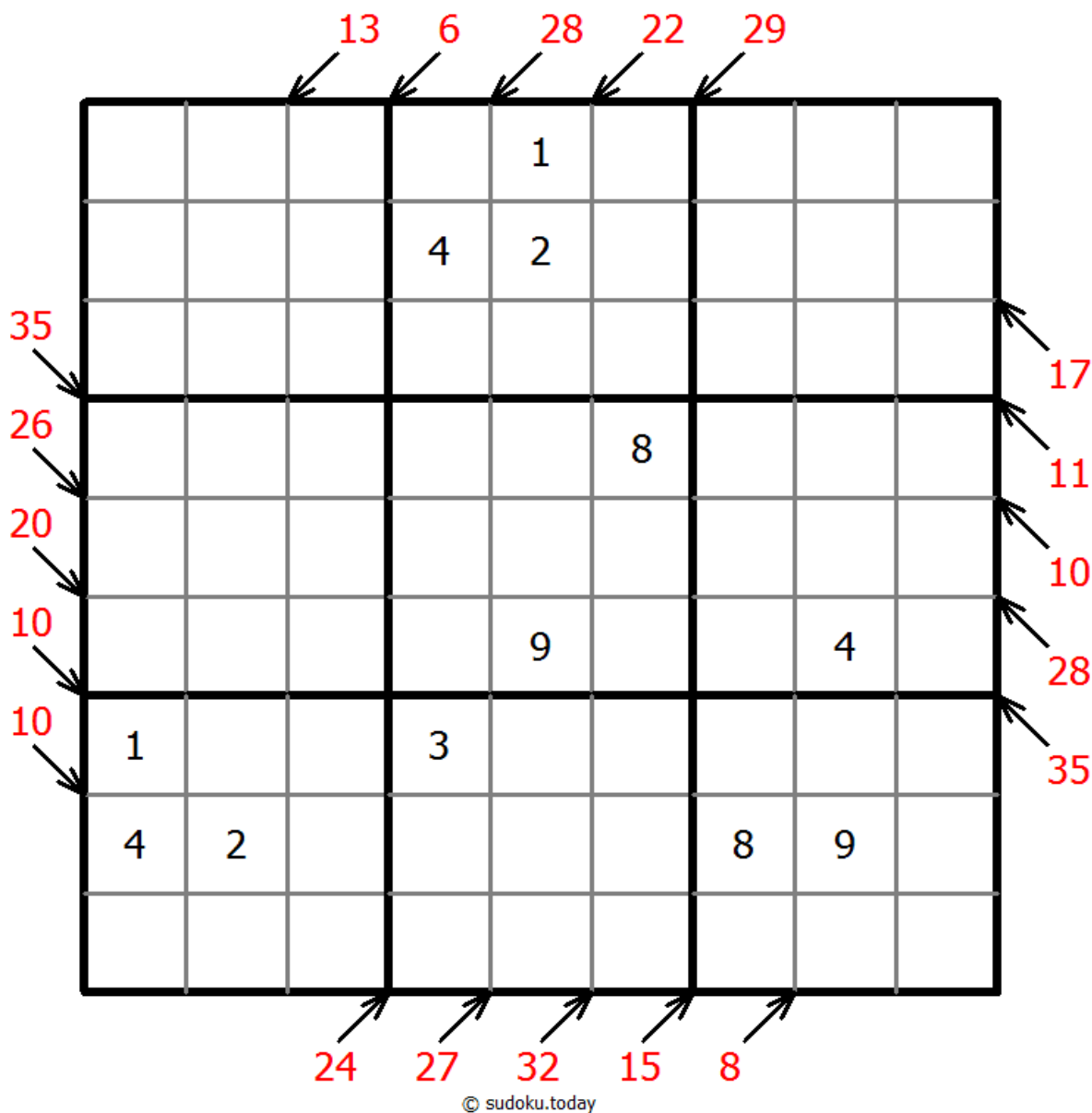
# 小杀手数独

将1到9的数字放入每个空方块中，以便每个数字在每行、每列和9个3x3区域中恰好都出现一次。

带箭头的数字表示每个方向上的数字之和。



(答案)



今日数独 ( <https://cn.sudoku.today> )  
 武士数独 ( <https://cn.samuraisudoku.com> )

聪明格 ( <https://cn.newdoku.com> )  
 数独 ( <https://cn.sudokupuzzle.org> )

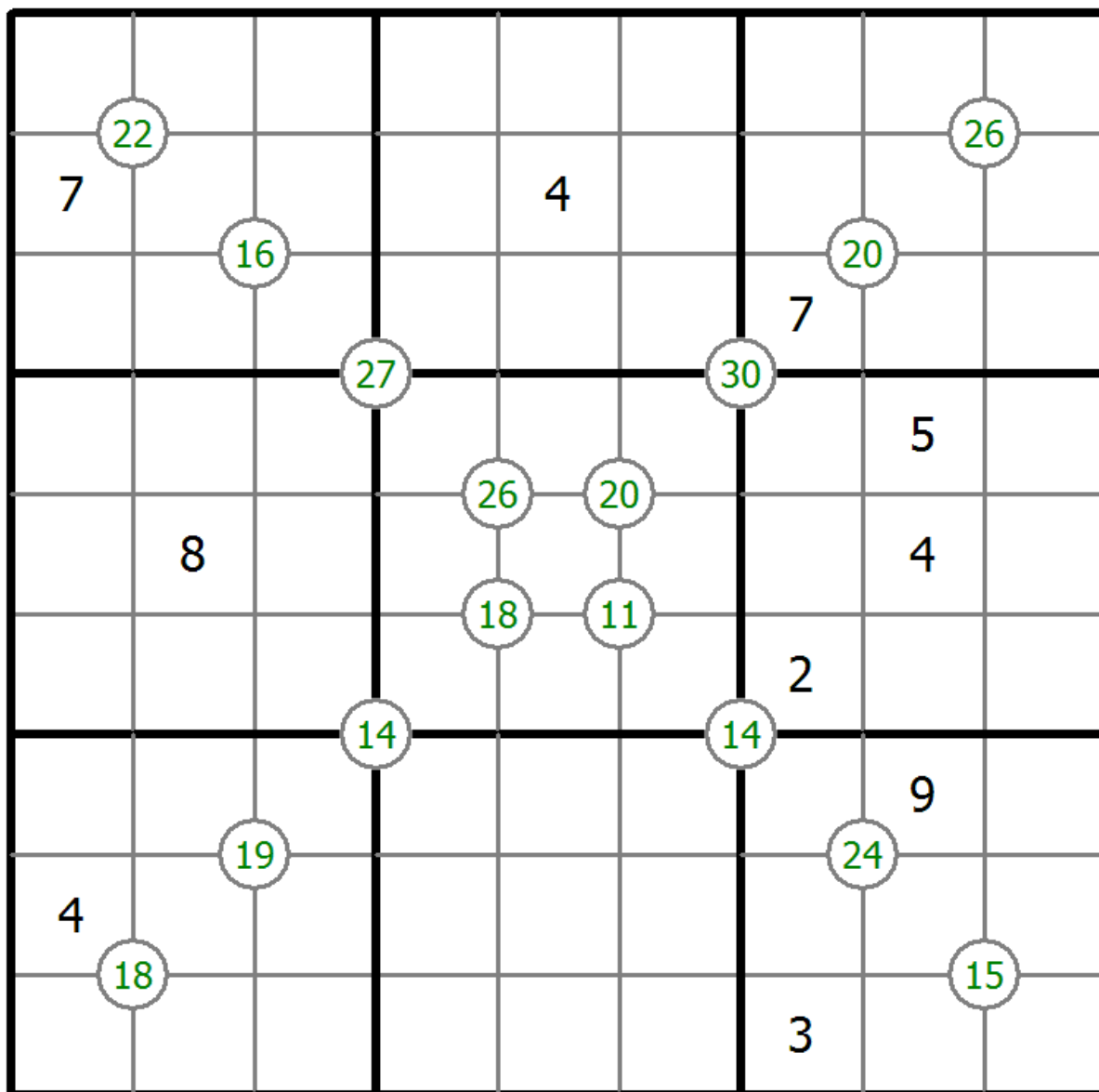
## 四数和数独

将1到9的数字放入每个空方块中，以便每个数字在每行、每列和9个3x3区域中恰好都出现一次。

四个单元格交叉处的每个数字都是这四个单元格中的数字之和。



(答案)



© sudoku.today

今日数独 ( <https://cn.sudoku.today> )  
 武士数独 ( <https://cn.samuraisudoku.com> )

聪明格 ( <https://cn.newdoku.com> )  
 数独 ( <https://cn.sudokupuzzle.org> )

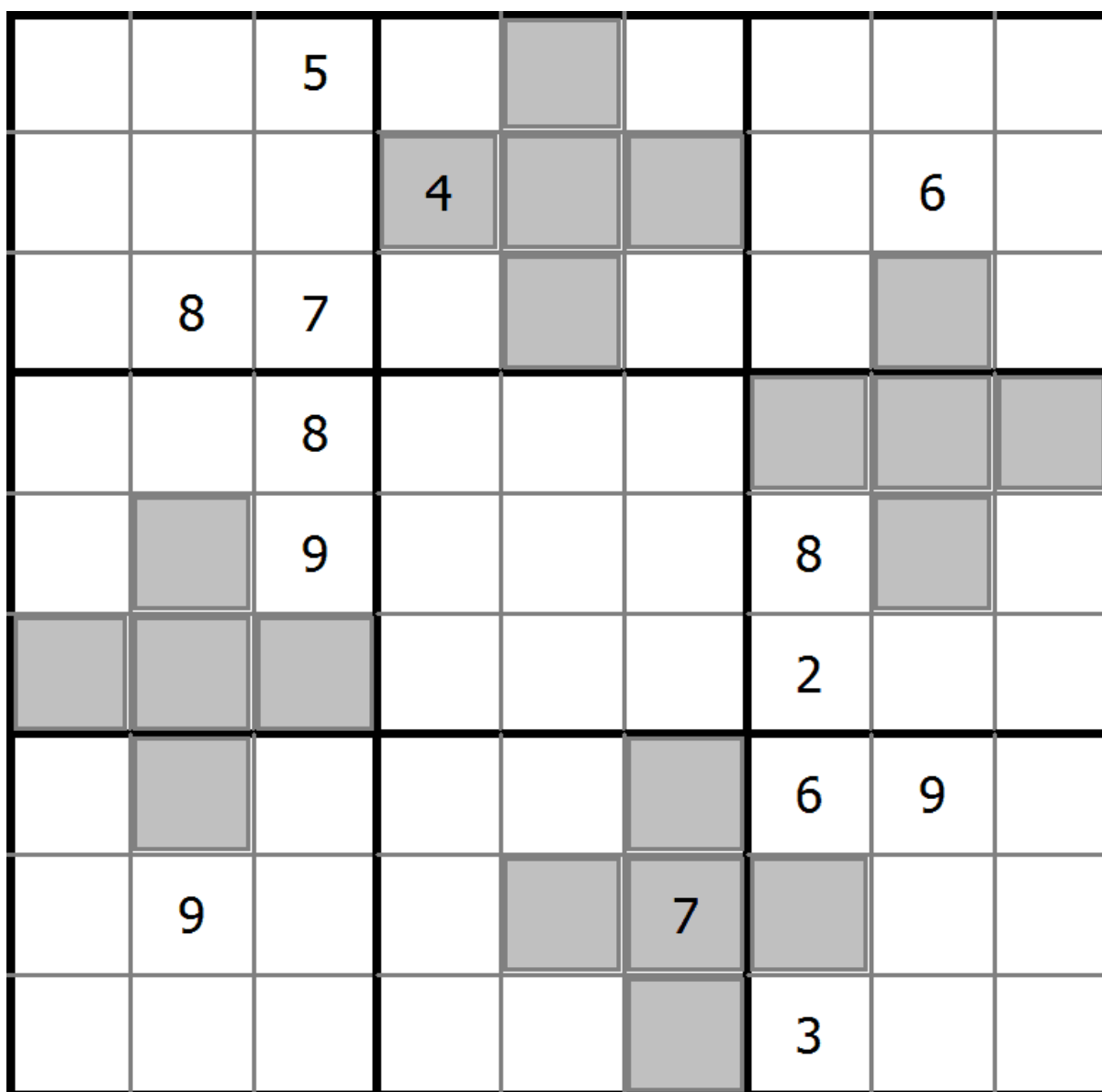
## 克隆数独

将1到9的数字放入每个空方块中，以便每个数字在每行、每列和9个3x3区域中恰好都出现一次。

灰色标示出多块克隆（复制）区域。数字在这些克隆区域的相应位置上必须是相同的。这里说的克隆必须是平移的，不能是旋转或镜像的。



(答案)



© sudoku.today

今日数独 ( <https://cn.sudoku.today> )  
 武士数独 ( <https://cn.samuraisudoku.com> )

聪明格 ( <https://cn.newdoku.com> )  
 数独 ( <https://cn.sudokupuzzle.org> )



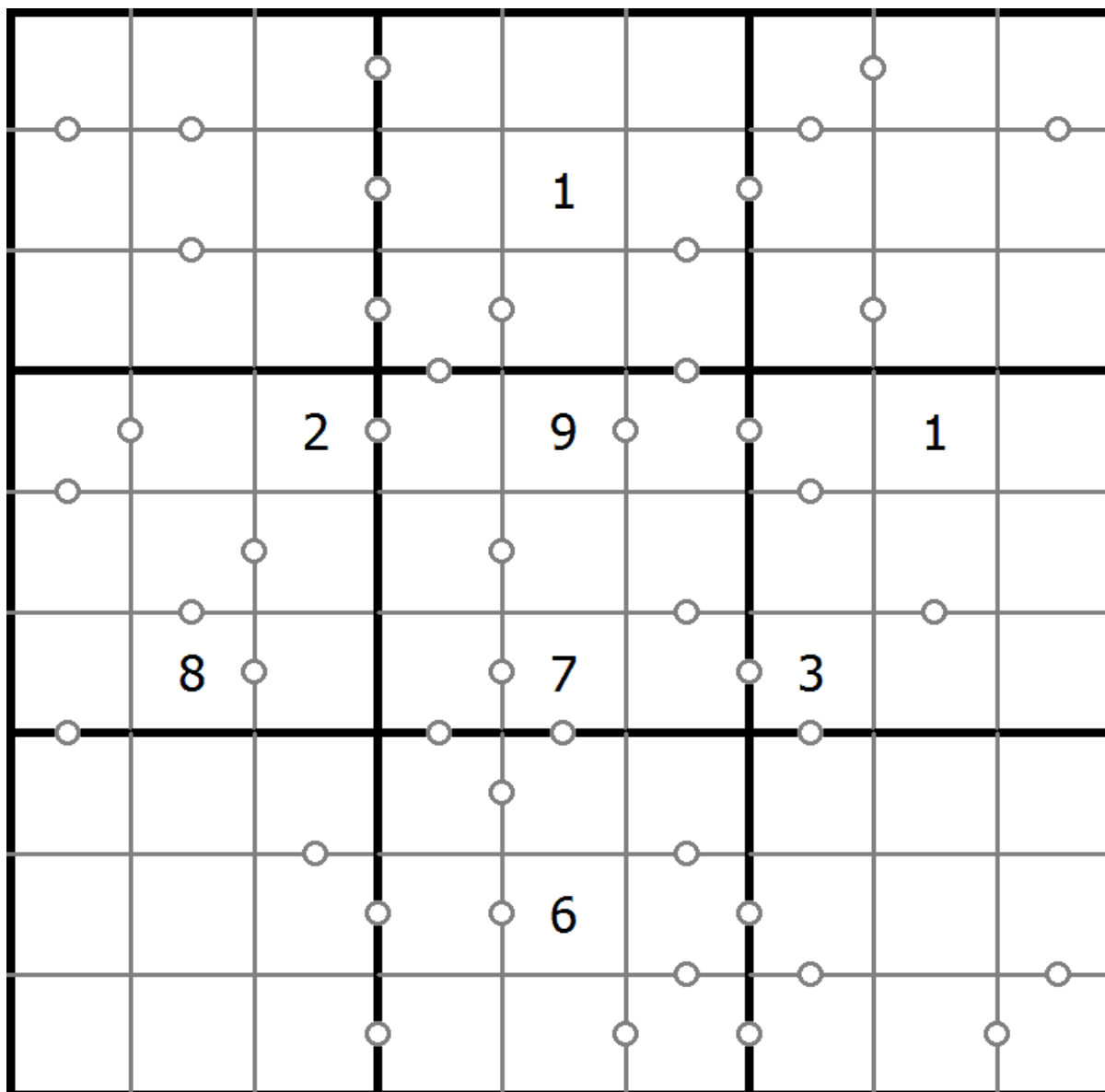
# 连续数独

将1到9的数字放入每个空方块中，以便每个数字在每行、每列和9个3x3区域中恰好都出现一次。

方框间有一些小点。点两边的数字必须是连续的。所有可能的点都有标记。



(答案)



© sudoku.today

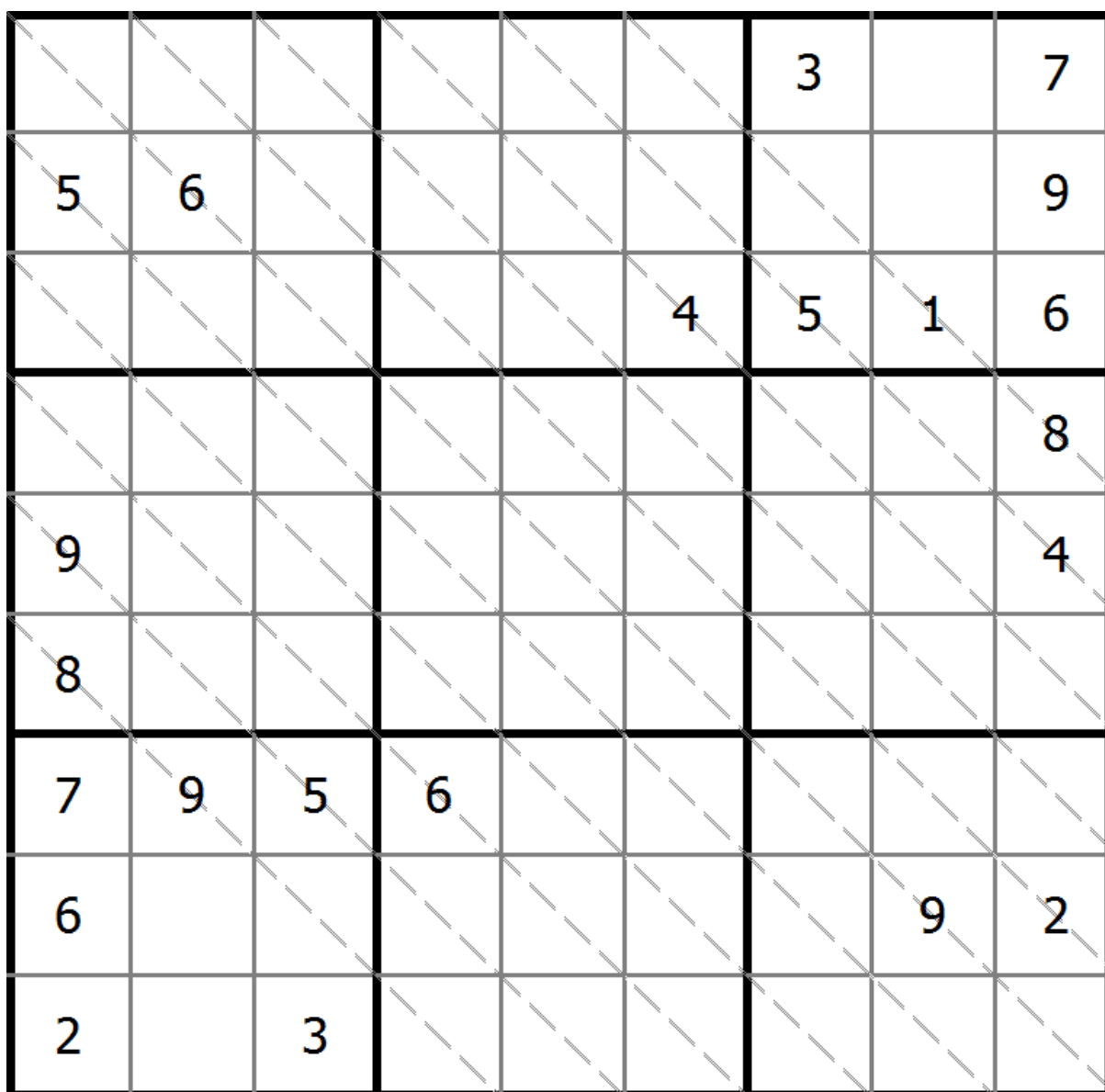
## 多对角线数独

将1到9的数字放入每个空方块中，以便每个数字在每行、每列和9个3x3区域中恰好都出现一次。

数字不会沿着标记的对角线重复。



(答案)



© sudoku.today

今日数独 ( <https://cn.sudoku.today> )  
 武士数独 ( <https://cn.samuraisudoku.com> )

聪明格 ( <https://cn.newdoku.com> )  
 数独 ( <https://cn.sudoku puzzle.org> )

# 混合数独 (XSum+连续)

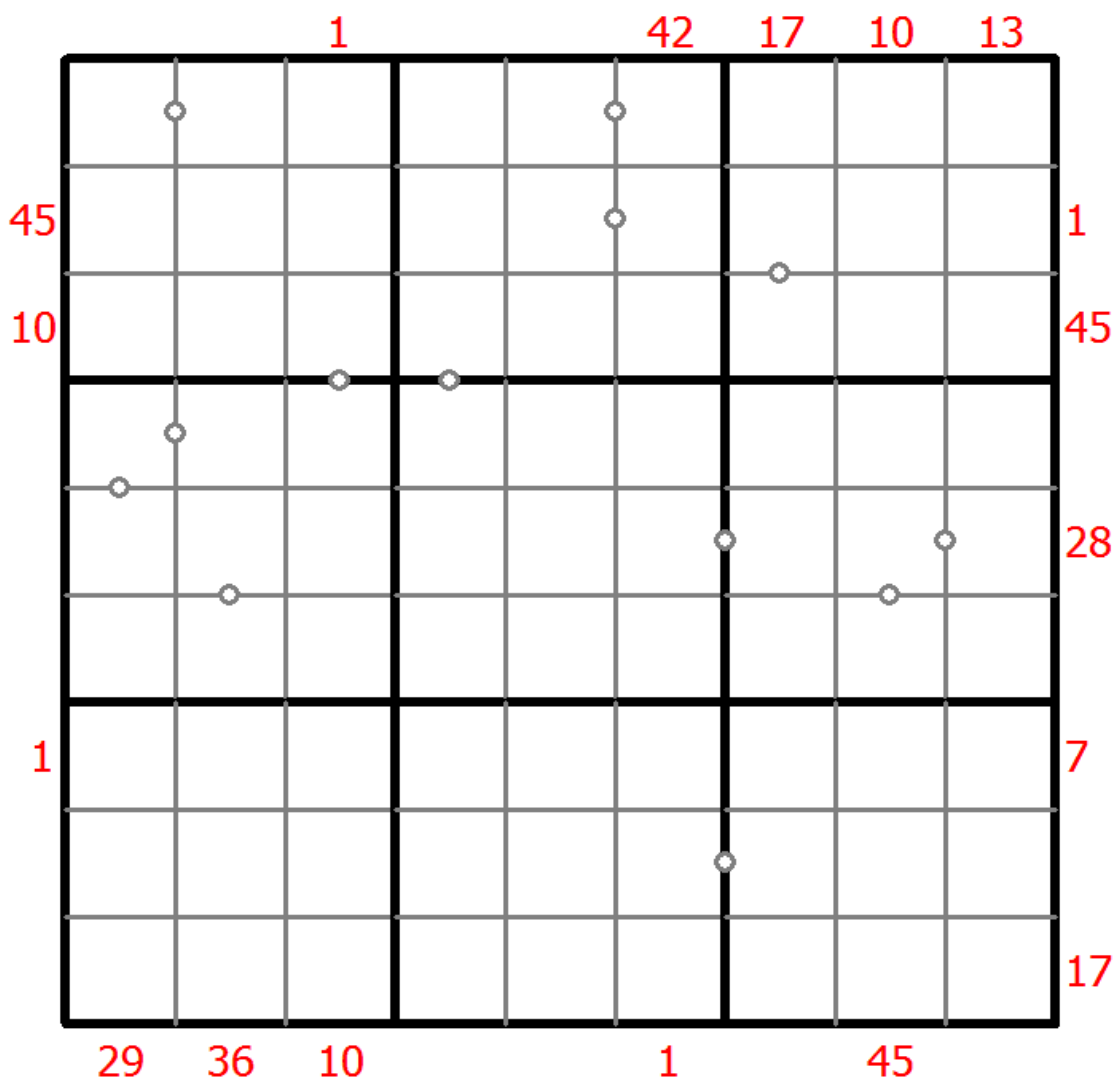
将1到9的数字放入每个空方块中，以便每个数字在每行、每列和9个3x3区域中恰好都出现一次。

框格外的提示数代表其所在行(列)该方向上前X个数字之和，X等于该行(列)该位置方向上的第一个数字。

方框间有一些小点。点两边的数字必须是连续的。并非所有可能的点都有标记。



(答案)



© sudoku.today

今日数独 ( <https://cn.sudoku.today> )  
 武士数独 ( <https://cn.samuraisudoku.com> )

聪明格 ( <https://cn.newdoku.com> )  
 数独 ( <https://cn.sudokupuzzle.org> )

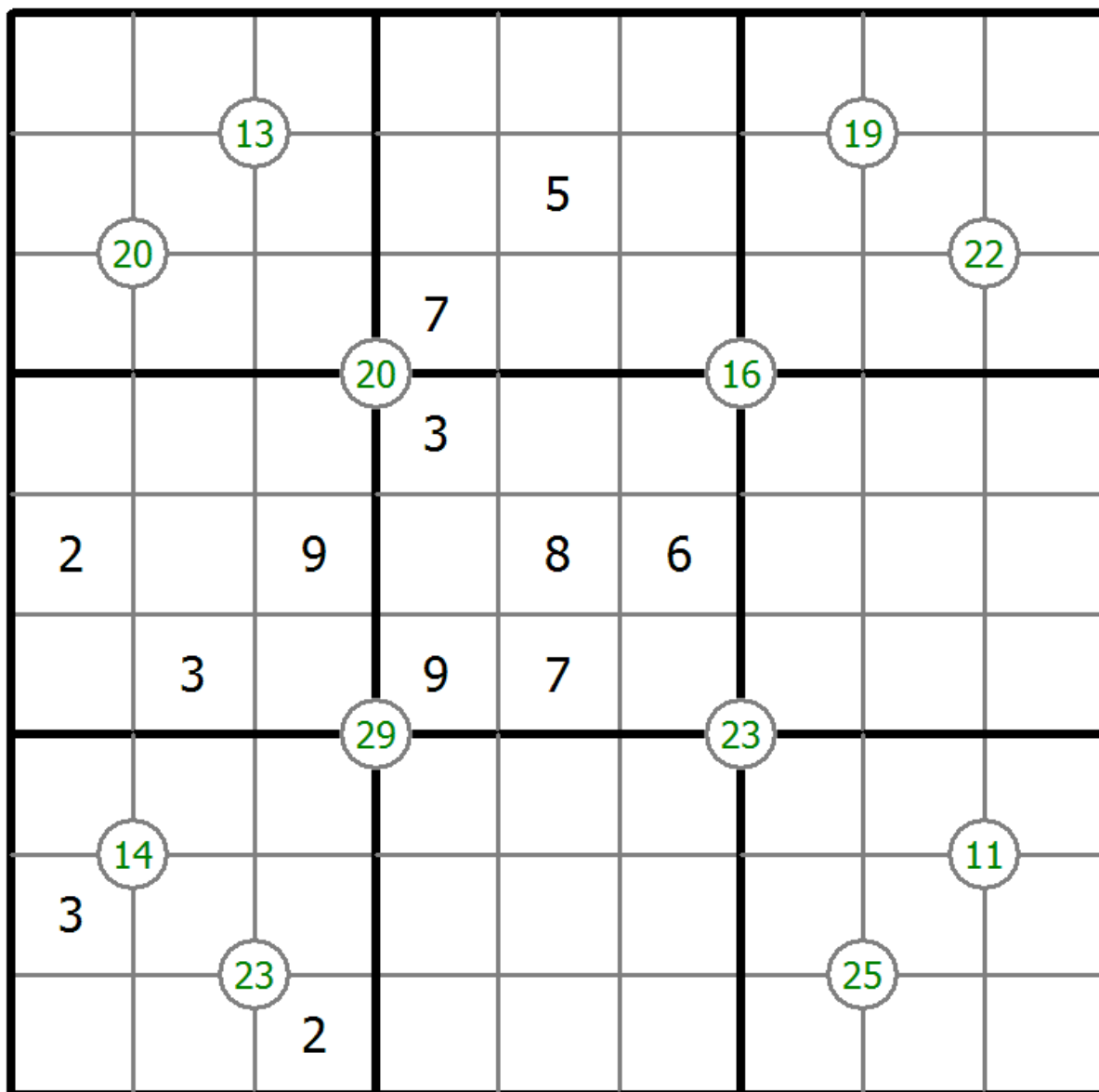
## 四数和数独

将1到9的数字放入每个空方块中，以便每个数字在每行、每列和9个3x3区域中恰好都出现一次。

四个单元格交叉处的每个数字都是这四个单元格中的数字之和。



(答案)



© sudoku.today

今日数独 ( <https://cn.sudoku.today> )  
 武士数独 ( <https://cn.samuraisudoku.com> )

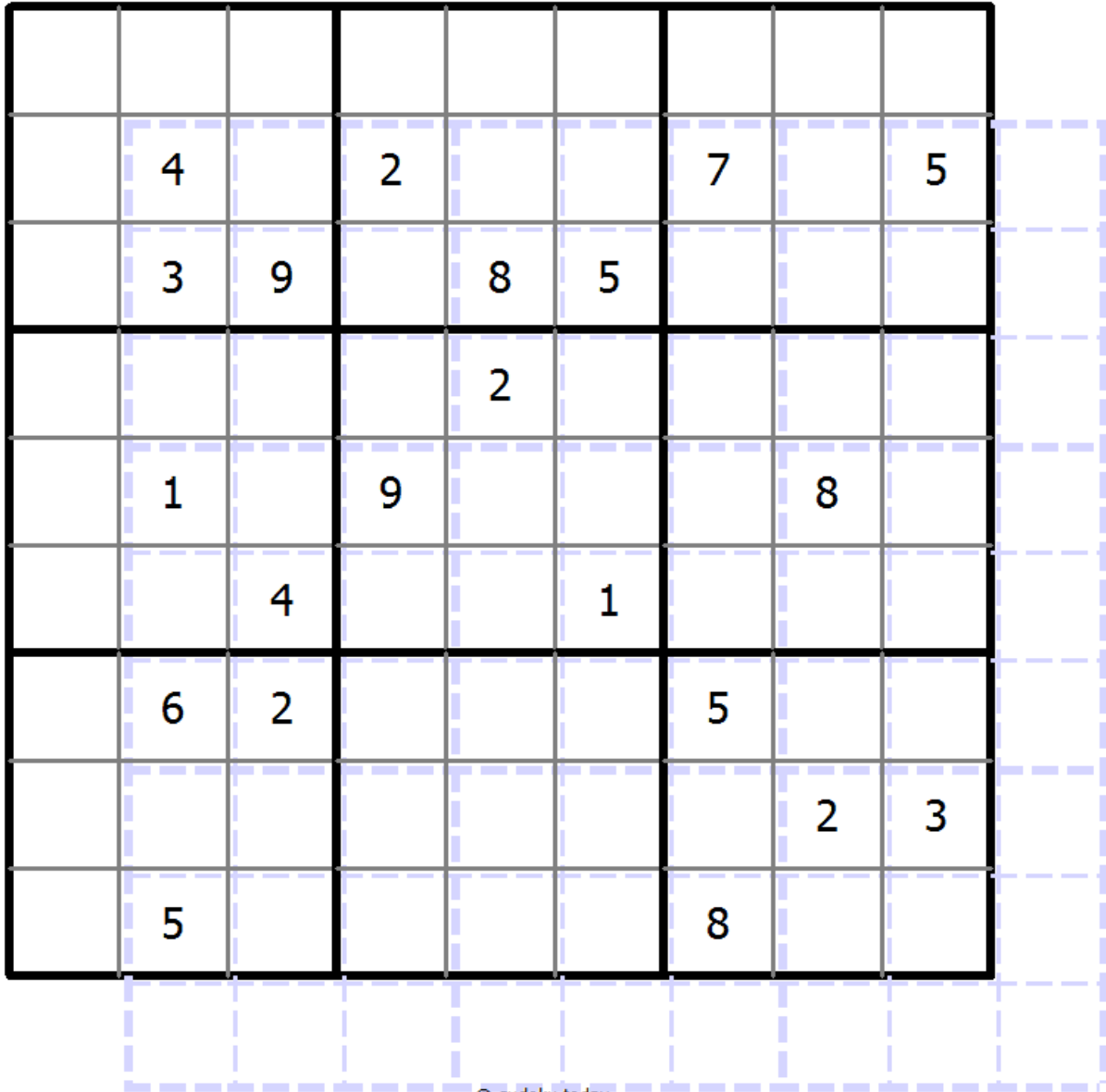
聪明格 ( <https://cn.newdoku.com> )  
 数独 ( <https://cn.sudokupuzzle.org> )

## 重影数独

跟随经典数独规则。这个拼图由两个重叠的数独组成。



(答案)



© sudoku.today

今日数独 ( <https://cn.sudoku.today> )  
 武士数独 ( <https://cn.samuraisudoku.com> )

聪明格 ( <https://cn.newdoku.com> )  
 数独 ( <https://cn.sudokupuzzle.org> )

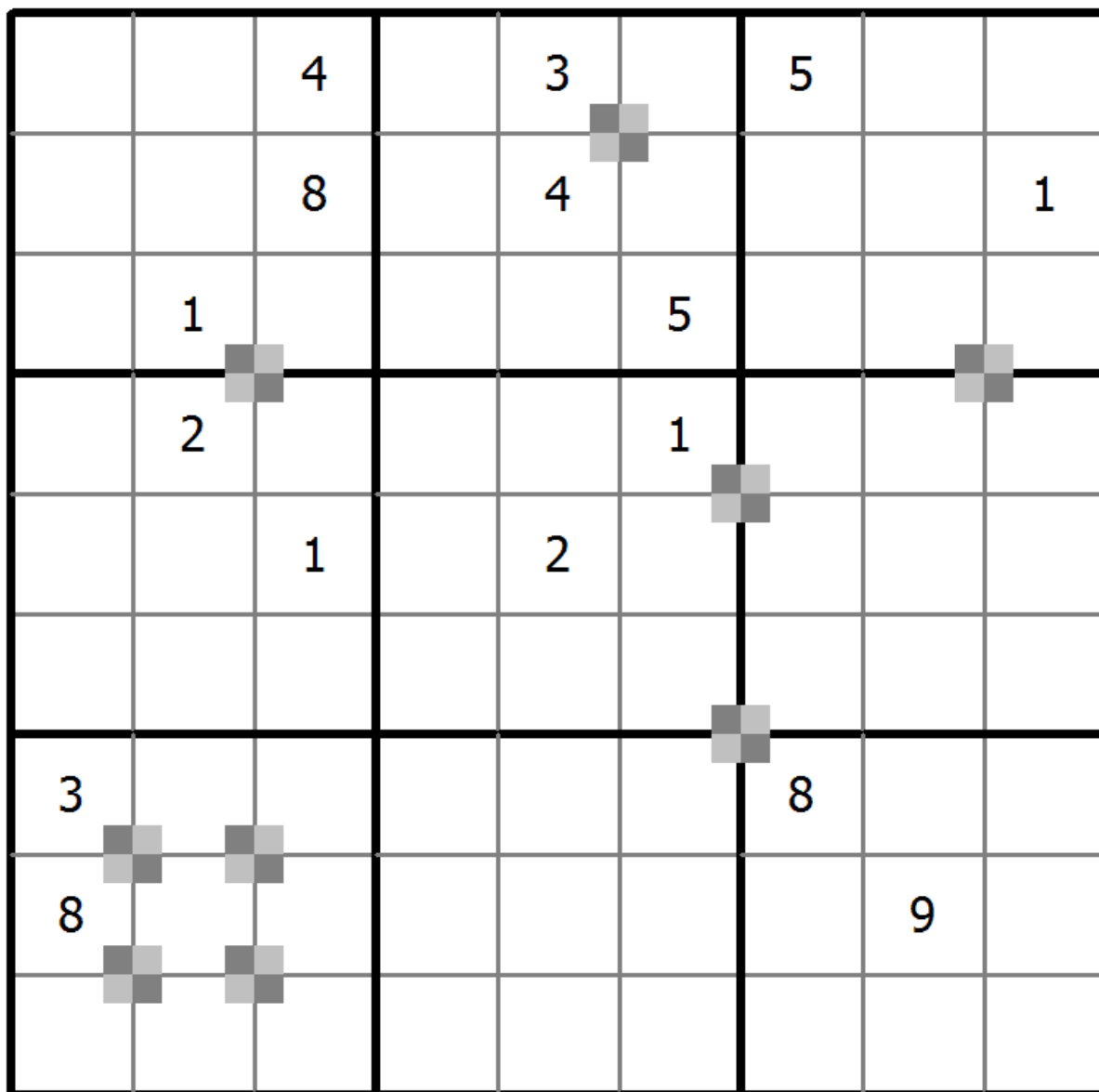
## 双色蛋糕数独

将1到9的数字放入每个空方块中，以便每个数字在每行、每列和9个3x3区域中恰好都出现一次。

每2个奇数和2个偶数组成一个2x2棋盘图案，双色蛋糕标记已经给出。双色蛋糕标记是2x2的单元格区域，其中左上角和右下角的单元格是一种类型，右上角和左下角的单元格是另一种类型。所有可能的点都有标记。



(答案)



© sudoku.today

今日数独 ( <https://cn.sudoku.today> )  
 武士数独 ( <https://cn.samuraisudoku.com> )

聪明格 ( <https://cn.newdoku.com> )  
 数独 ( <https://cn.sudoku puzzle.org> )

# 混合数独 (数比+边框和)

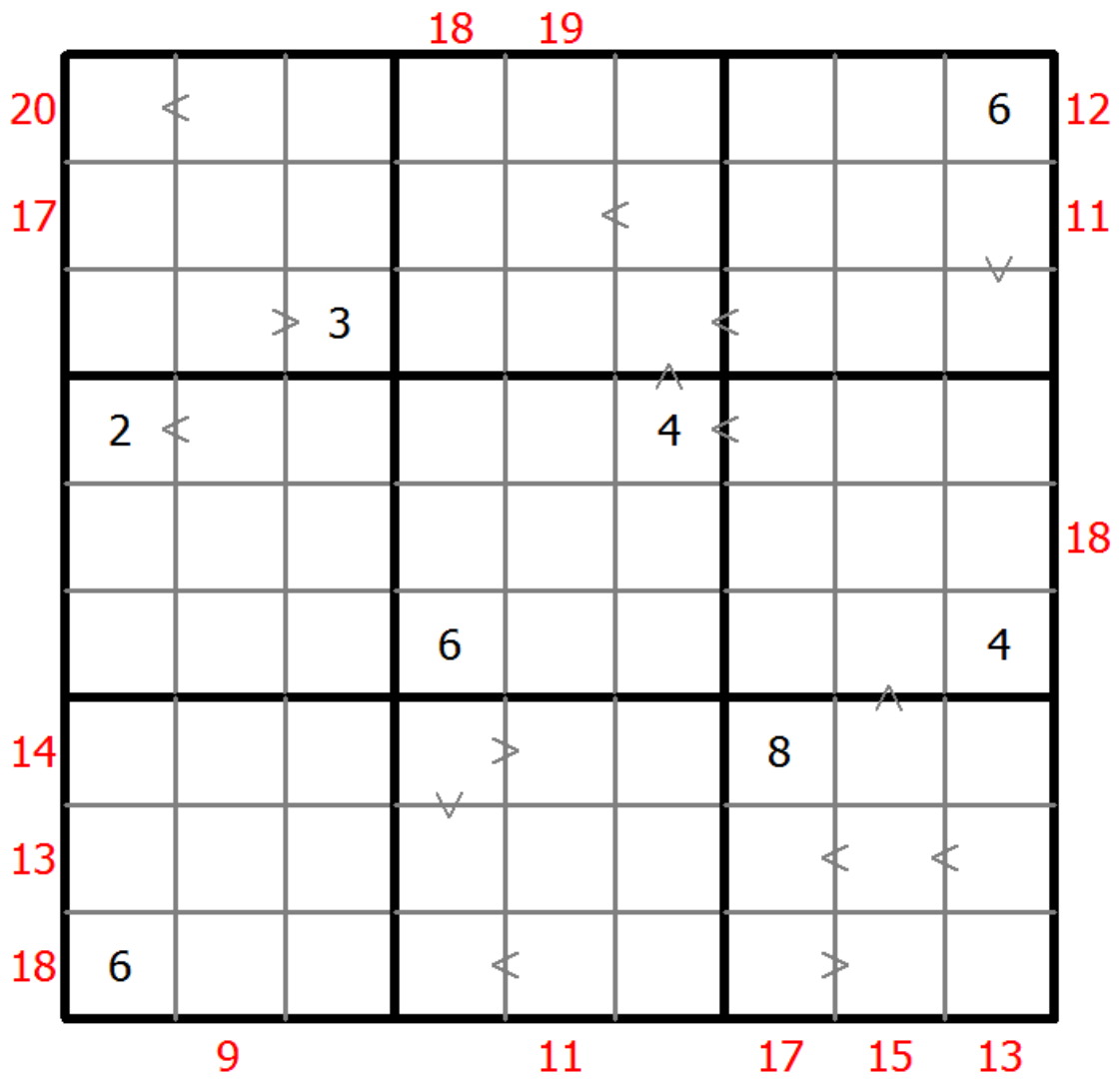
将1到9的数字放入每个空方块中，以便每个数字在每行、每列和9个3x3区域中恰好都出现一次。

数字的大小关系必须与“大于”标志一致。

网格外的数字表示对应方向上前3位数字的总和。



(答案)



© sudoku.today

今日数独 ( <https://cn.sudoku.today> )  
 武士数独 ( <https://cn.samuraisudoku.com> )

聪明格 ( <https://cn.newdoku.com> )  
 数独 ( <https://cn.sudokupuzzle.org> )

# 和数独

将1到9的数字放入每个空方块中，以便每个数字在每行、每列和9个3x3区域中恰好都出现一次。

两个单元格之间的数字表示这些单元格中数字的总和。四个单元格之间的数字表示两个对角相邻单元格（左上+右下（\）或右上+左下（/））之间的和。



(答案)

				10				
				/5				
	1							
			\7					
15								
/9			11		11			10
					\10			
		15	5			7		
					/7		6	
			\2			\6		\9
				/10				
						3		
\10	13			9			9	\14

© sudoku.today



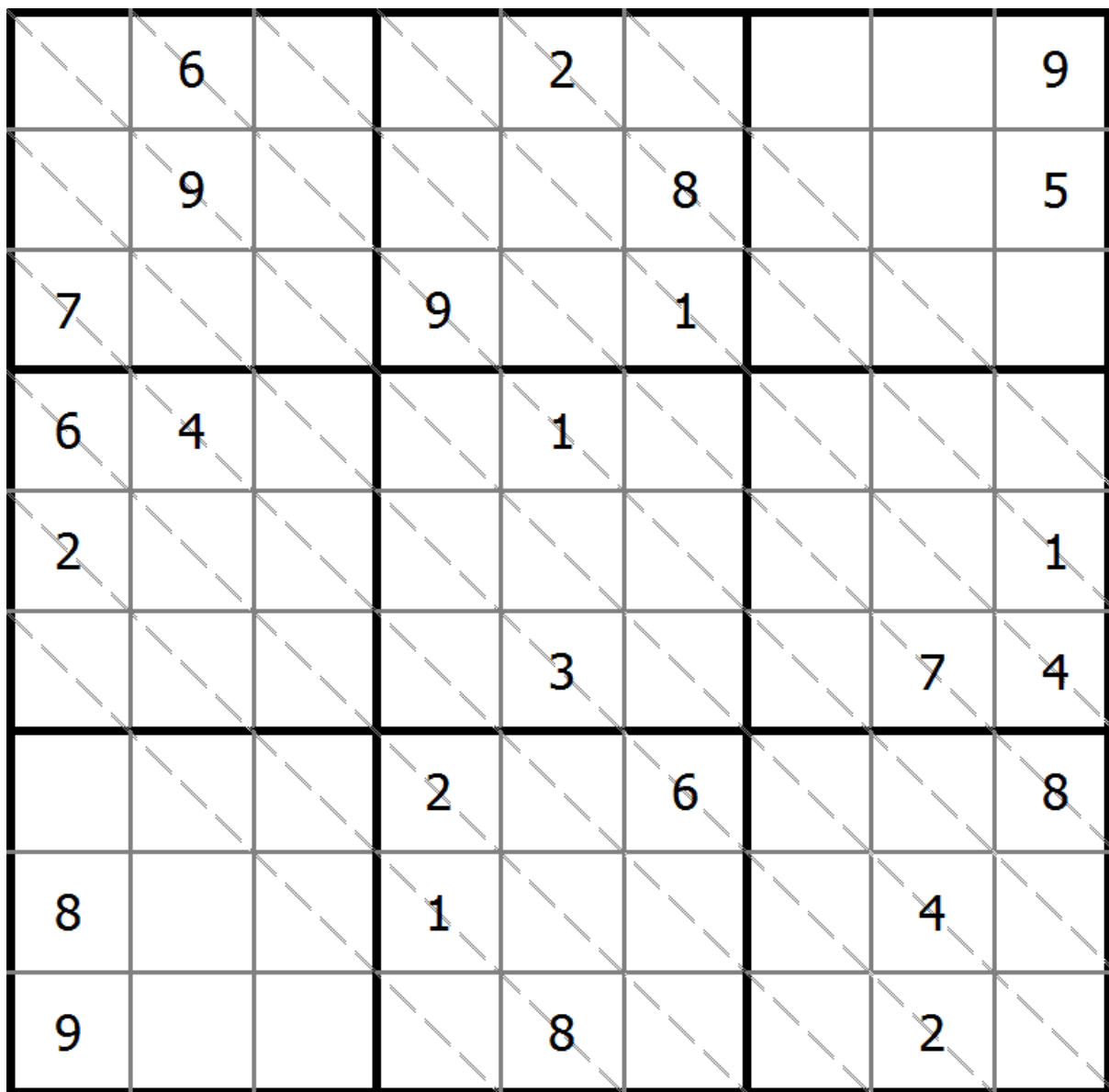
## 多对角线数独

将1到9的数字放入每个空方块中，以便每个数字在每行、每列和9个3x3区域中恰好都出现一次。

数字不会沿着标记的对角线重复。



(答案)



© sudoku.today

今日数独 ( <https://cn.sudoku.today> )  
 武士数独 ( <https://cn.samuraisudoku.com> )

聪明格 ( <https://cn.newdoku.com> )  
 数独 ( <https://cn.sudokupuzzle.org> )

## 克隆数独

将1到9的数字放入每个空方块中，以便每个数字在每行、每列和9个3x3区域中恰好都出现一次。

灰色标示出多块克隆（复制）区域。数字在这些克隆区域的相应位置上必须是相同的。这里说的克隆必须是平移的，不能是旋转或镜像的。



(答案)

9		8					7	
			5					
	4				7		3	
	3		7		9		2	
7								9
	2		8		6		1	
	7		3				4	
					5			
	9					8		1

© sudoku.today

今日数独 ( <https://cn.sudoku.today> )  
 武士数独 ( <https://cn.samuraisudoku.com> )

聪明格 ( <https://cn.newdoku.com> )  
 数独 ( <https://cn.sudokupuzzle.org> )

# 商数独

将1到9的数字放入每个空方块中，以便每个数字在每行、每列和9个3x3区域中恰好都出现一次。

两个单元格之间的数字表示这些单元格中数字的商。四个单元格之间的数字表示两个对角相邻单元格之间的商，左上+右下 (\) 或右上+左下 (/)。



(答案)

		2/4						
2			/1/2				1/9	
7		1/2 \ 5/6					4/9	
			5/9					
					5/8			
		4				\3/4		
	7/9		/1/3					
				8		2		
						3/7		
			/2/9			/7/9		
							2/4	
			2/7	3/5	1/4			
			7/9		3/4			

© sudoku.today

## 小杀手数独

将1到9的数字放入每个空方块中，以便每个数字在每行、每列和9个3x3区域中恰好都出现一次。

带箭头的数字表示每个方向上的数字之和。



(答案)

