

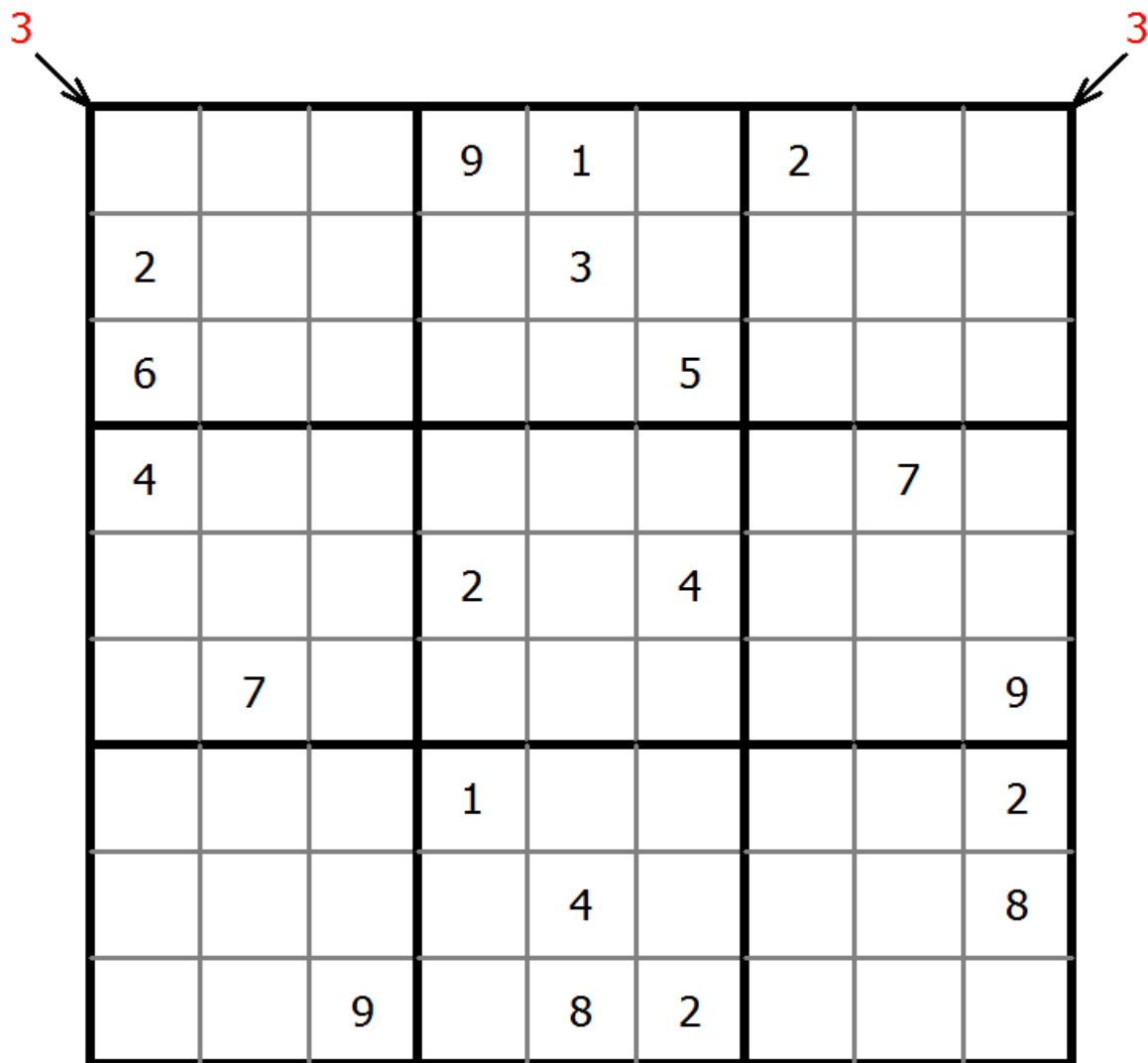
## 指向数独

将1到9的数字放入每个空方块中，以便每个数字在每行、每列和9个3x3区域中恰好都出现一次。

网格外箭头和数字表示对应方向上格子内有多少个不同的数字。



(答案)



© sudoku.today

今日数独 ( <https://cn.sudoku.today> )  
 武士数独 ( <https://cn.samuraisudoku.com> )

聪明格 ( <https://cn.newdoku.com> )  
 数独 ( <https://cn.sudokupuzzle.org> )

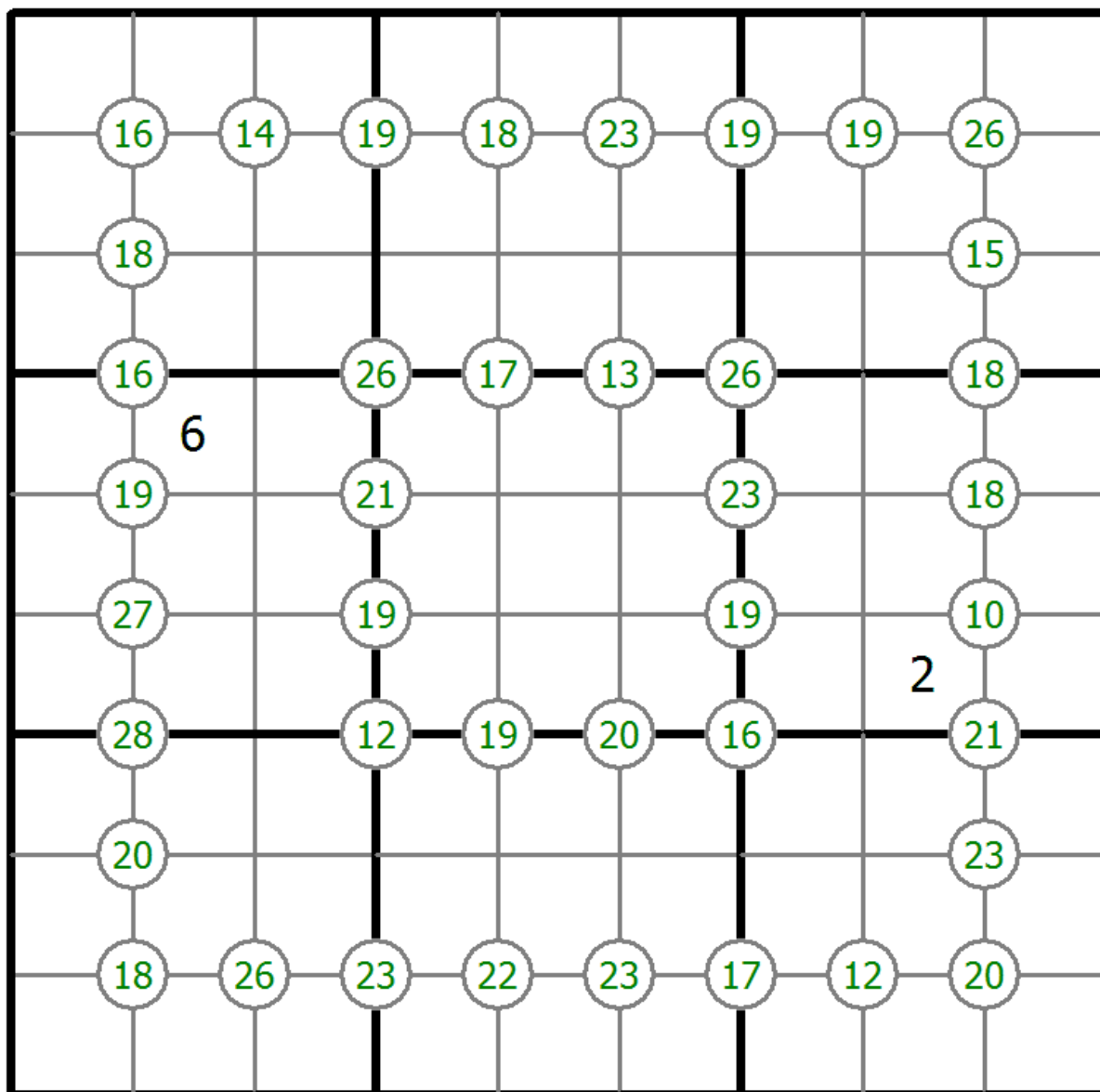
# 四数和数独

将1到9的数字放入每个空方块中，以便每个数字在每行、每列和9个3x3区域中恰好都出现一次。

四个单元格交叉处的每个数字都是这四个单元格中的数字之和。



(答案)



© sudoku.today

今日数独 ( <https://cn.sudoku.today> )  
 武士数独 ( <https://cn.samuraisudoku.com> )

聪明格 ( <https://cn.newdoku.com> )  
 数独 ( <https://cn.sudokupuzzle.org> )

# 商数独

将1到9的数字放入每个空方块中，以便每个数字在每行、每列和9个3x3区域中恰好都出现一次。

两个单元格之间的数字表示这些单元格中数字的商。四个单元格之间的数字表示两个对角相邻单元格之间的商，左上+右下 (\) 或右上+左下 (/)。



(答案)

$3/4$					$1/3 \cdot 1/2 - 2/3$			
	7							8
		$3/5$						
$3/4$						$\backslash 1/3$		
	$1/2$		$5/6$					
					$1/8$			$1/3$
					$1/4$			
9								
		$7/8$	$1/3$		$2/3 \cdot 3/4$		$4/5$	
						$\backslash 1/3$		
					$5/8$	$2/5$		

© sudoku.today

# 十盒数独

该图是一个圆环体；一些3×3区域不在图的右（下）边结束，而是在图的左（上）边继续。



(答案)

	6		1	8	4	2			5
		2				5			
	7	6					1		
					7		2		
1		9			6				8
		7				8			
		5			9			1	
7				4		6			2
				6			8	4	
					5	1			

© sudoku.today

今日数独 ( <https://cn.sudoku.today> )  
 武士数独 ( <https://cn.samuraisudoku.com> )

聪明格 ( <https://cn.newdoku.com> )  
 数独 ( <https://cn.sudokupuzzle.org> )

## 非十五数独

将1到9的数字放入每个空方块中，以便每个数字在每行、每列和9个3x3区域中恰好都出现一次。

两个正交相邻单元格中的数字的总和不能为5或10。



(答案)

	8			6		1	5	
	5						2	
	6					8		3
		2			5		3	
9			6		4			7
	4		3			9		
8		3					7	
	7						9	
	2	6		7			8	

© sudoku.today

今日数独 ( <https://cn.sudoku.today> )  
 武士数独 ( <https://cn.samuraisudoku.com> )

聪明格 ( <https://cn.newdoku.com> )  
 数独 ( <https://cn.sudokupuzzle.org> )

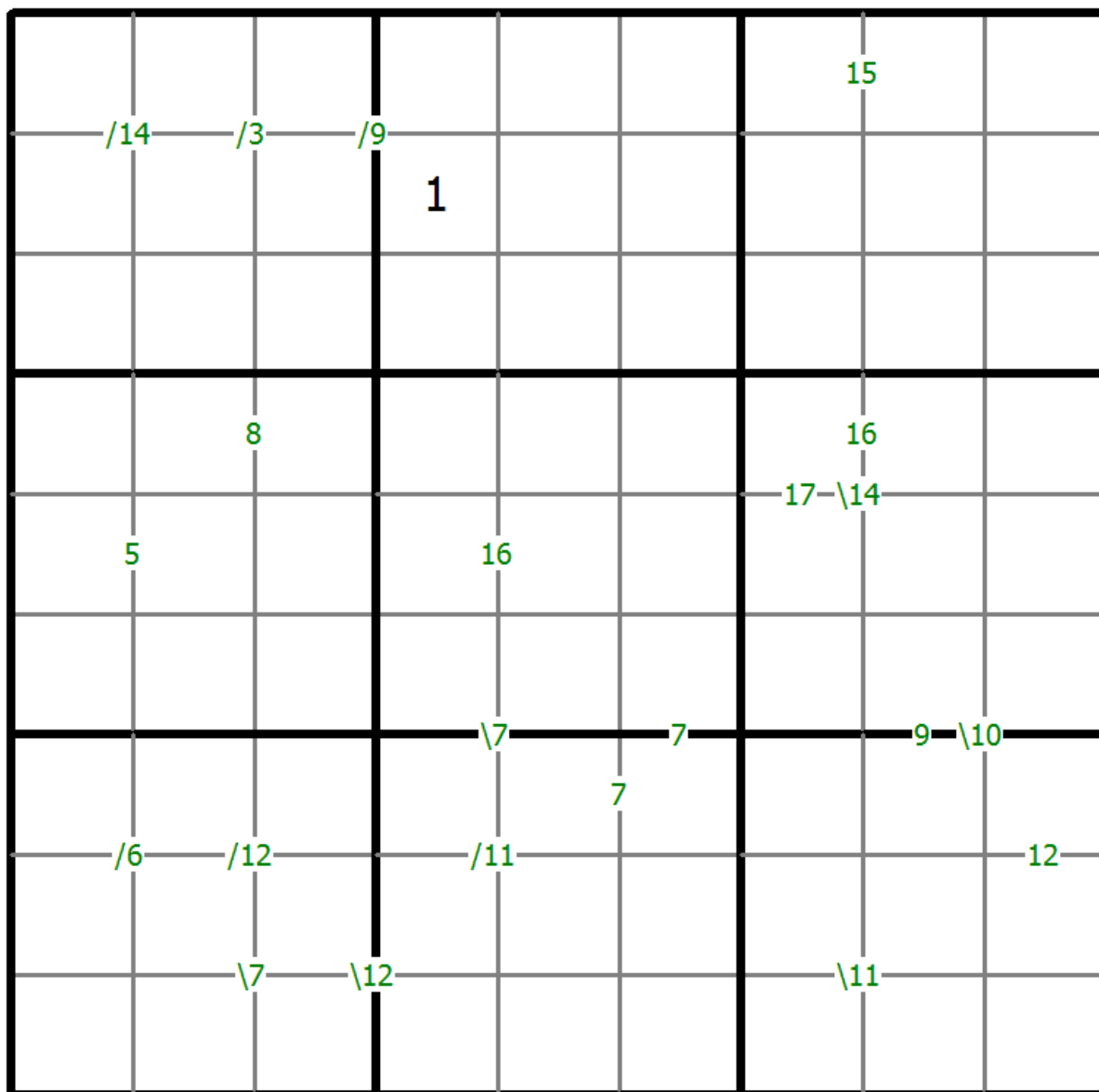
## 和数独

将1到9的数字放入每个空方块中，以便每个数字在每行、每列和9个3x3区域中恰好都出现一次。

两个单元格之间的数字表示这些单元格中数字的总和。四个单元格之间的数字表示两个对角相邻单元格（左上+右下（\）或右上+左下（/））之间的和。



(答案)



今日数独 ( <https://cn.sudoku.today> )  
 武士数独 ( <https://cn.samuraisudoku.com> )

聪明格 ( <https://cn.newdoku.com> )  
 数独 ( <https://cn.sudoku puzzle.org> )

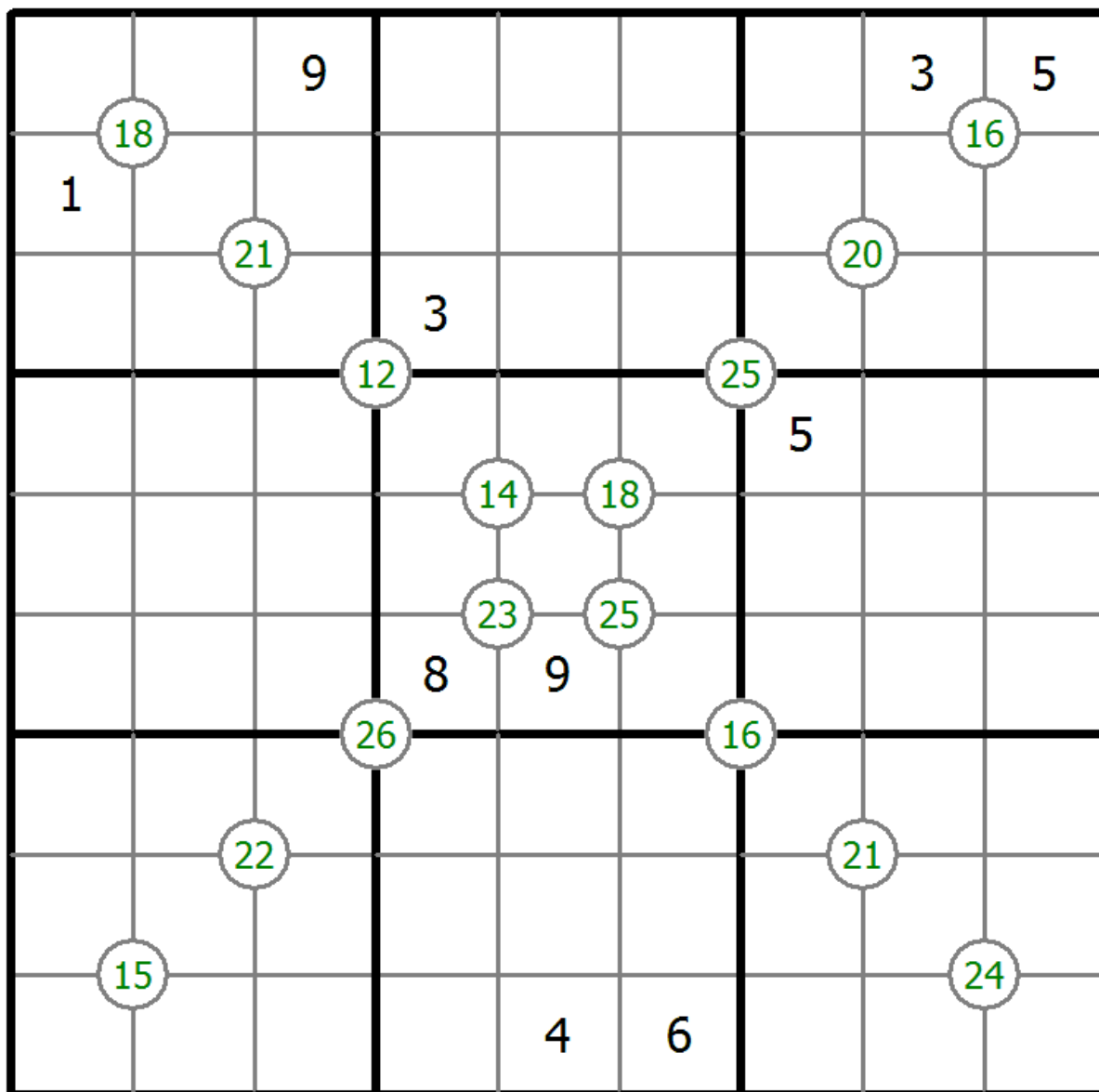
# 四数和数独

将1到9的数字放入每个空方块中，以便每个数字在每行、每列和9个3x3区域中恰好都出现一次。

四个单元格交叉处的每个数字都是这四个单元格中的数字之和。



(答案)



© sudoku.today

今日数独 ( <https://cn.sudoku.today> )  
 武士数独 ( <https://cn.samuraisudoku.com> )

聪明格 ( <https://cn.newdoku.com> )  
 数独 ( <https://cn.sudokupuzzle.org> )

## 颜色数独

将1到9的数字放入每个空方块中，以便每个数字在每行、每列和9个3x3区域中恰好都出现一次。

在每个彩色区域内，每个数字必须出现一次。



(答案)

			1			3		
2				5			4	1
3			4		9			
5						2		7
	6						1	
4		1						6
			2		6			9
1	9			7				2
		2			3			

© sudoku.today

今日数独 ( <https://cn.sudoku.today> )  
 武士数独 ( <https://cn.samuraisudoku.com> )

聪明格 ( <https://cn.newdoku.com> )  
 数独 ( <https://cn.sudokupuzzle.org> )



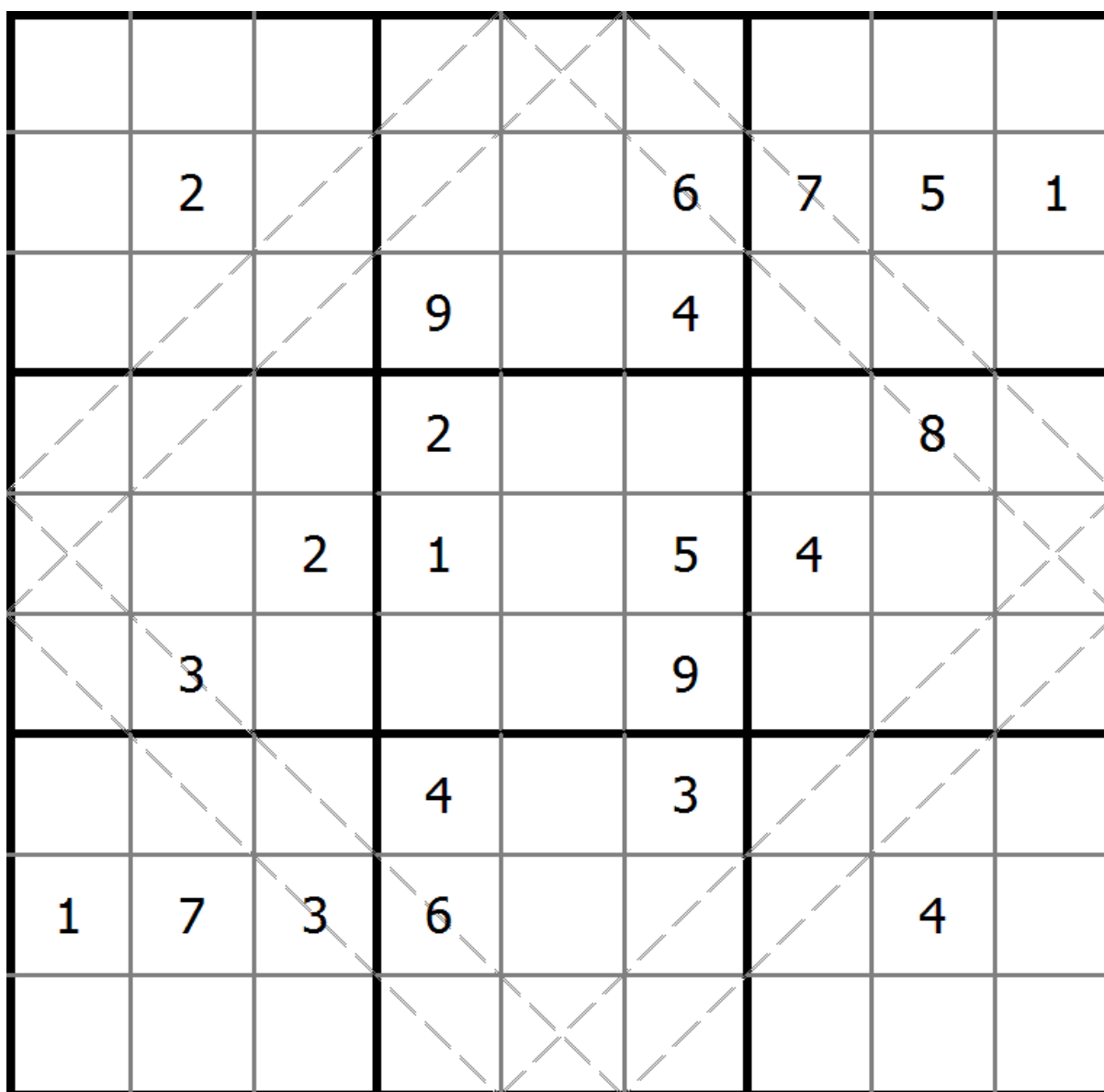
## 多对角线数独

将1到9的数字放入每个空方块中，以便每个数字在每行、每列和9个3x3区域中恰好都出现一次。

数字不会沿着标记的对角线重复。



(答案)



© sudoku.today

今日数独 ( <https://cn.sudoku.today> )  
 武士数独 ( <https://cn.samuraisudoku.com> )

聪明格 ( <https://cn.newdoku.com> )  
 数独 ( <https://cn.sudoku puzzle.org> )

# 混合数独 (连续+边框和)

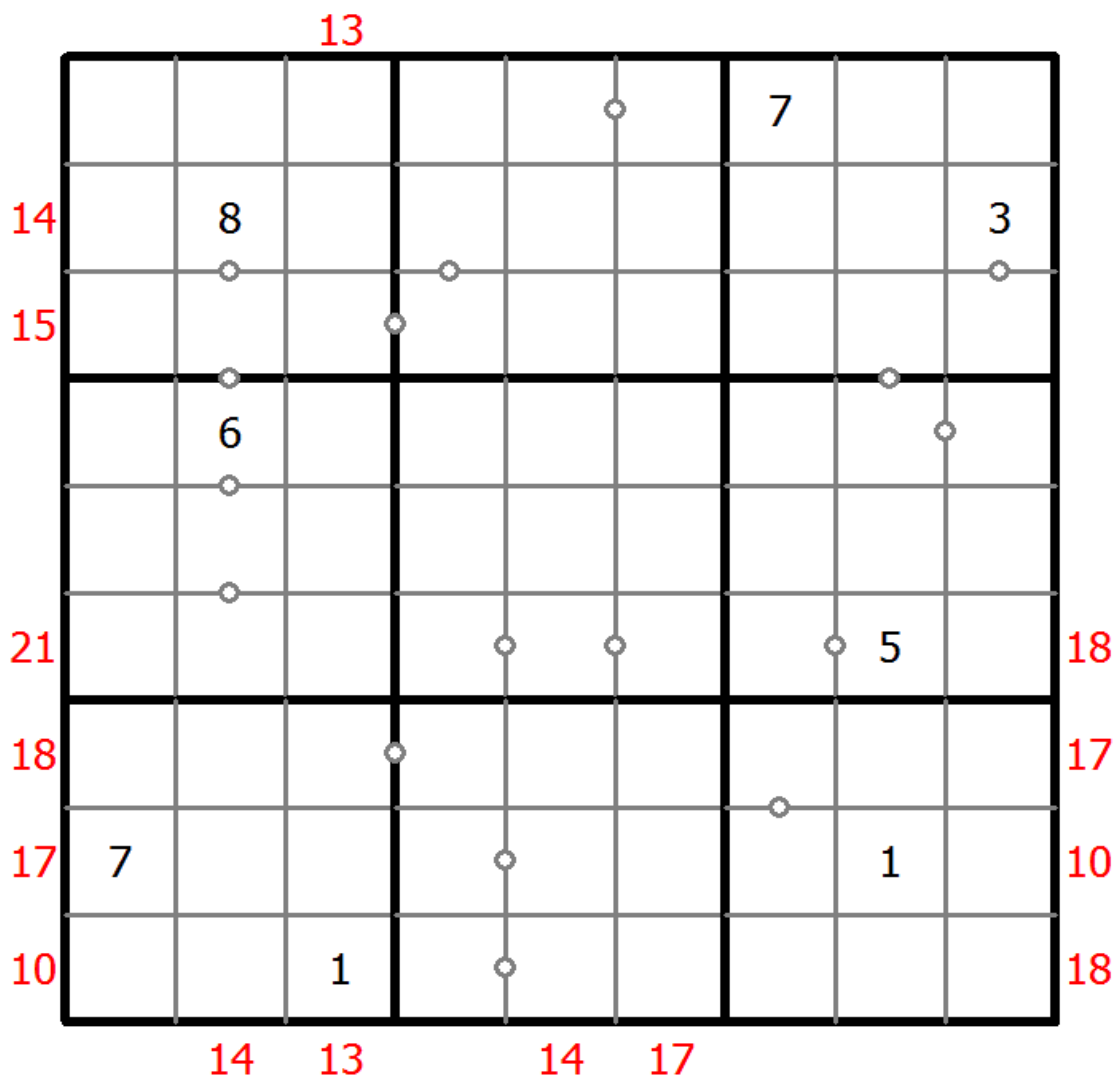
将1到9的数字放入每个空方块中，以便每个数字在每行、每列和9个3x3区域中恰好都出现一次。

方框间有一些小点。点两边的数字必须是连续的。并非所有可能的点都有标记。

网格外的数字表示对应方向上前3位数字的总和。



(答案)



© sudoku.today

今日数独 ( <https://cn.sudoku.today> )  
 武士数独 ( <https://cn.samuraisudoku.com> )

聪明格 ( <https://cn.newdoku.com> )  
 数独 ( <https://cn.sudokupuzzle.org> )

## 指向数独

将1到9的数字放入每个空方块中，以便每个数字在每行、每列和9个3x3区域中恰好都出现一次。

网格外箭头和数字表示对应方向上格子内有多少个不同的数字。



(答案)

3	7	3	9	2			4	6	3
	4				3	5	2		
	4						5		
			4		6				
		5						4	
		3	5	2					4
	9	1			3	6	2	7	

© sudoku.today

今日数独 ( <https://cn.sudoku.today> )  
 武士数独 ( <https://cn.samuraisudoku.com> )

聪明格 ( <https://cn.newdoku.com> )  
 数独 ( <https://cn.sudokupuzzle.org> )

# 指向数独

将1到9的数字放入每个空方块中，以便每个数字在每行、每列和9个3x3区域中恰好都出现一次。

网格外箭头和数字表示对应方向上格子内有多少个不同的数字。



(答案)

				3		5		6
9	7			4				8
					6			4
5						9	1	
4						8	4	9
3				5		4		
	8	4	2					
		2	7					
	5			2				
	1				7		6	3
				6		5		4

© sudoku.today

今日数独 ( <https://cn.sudoku.today> )  
 武士数独 ( <https://cn.samuraisudoku.com> )

聪明格 ( <https://cn.newdoku.com> )  
 数独 ( <https://cn.sudoku-puzzle.org> )

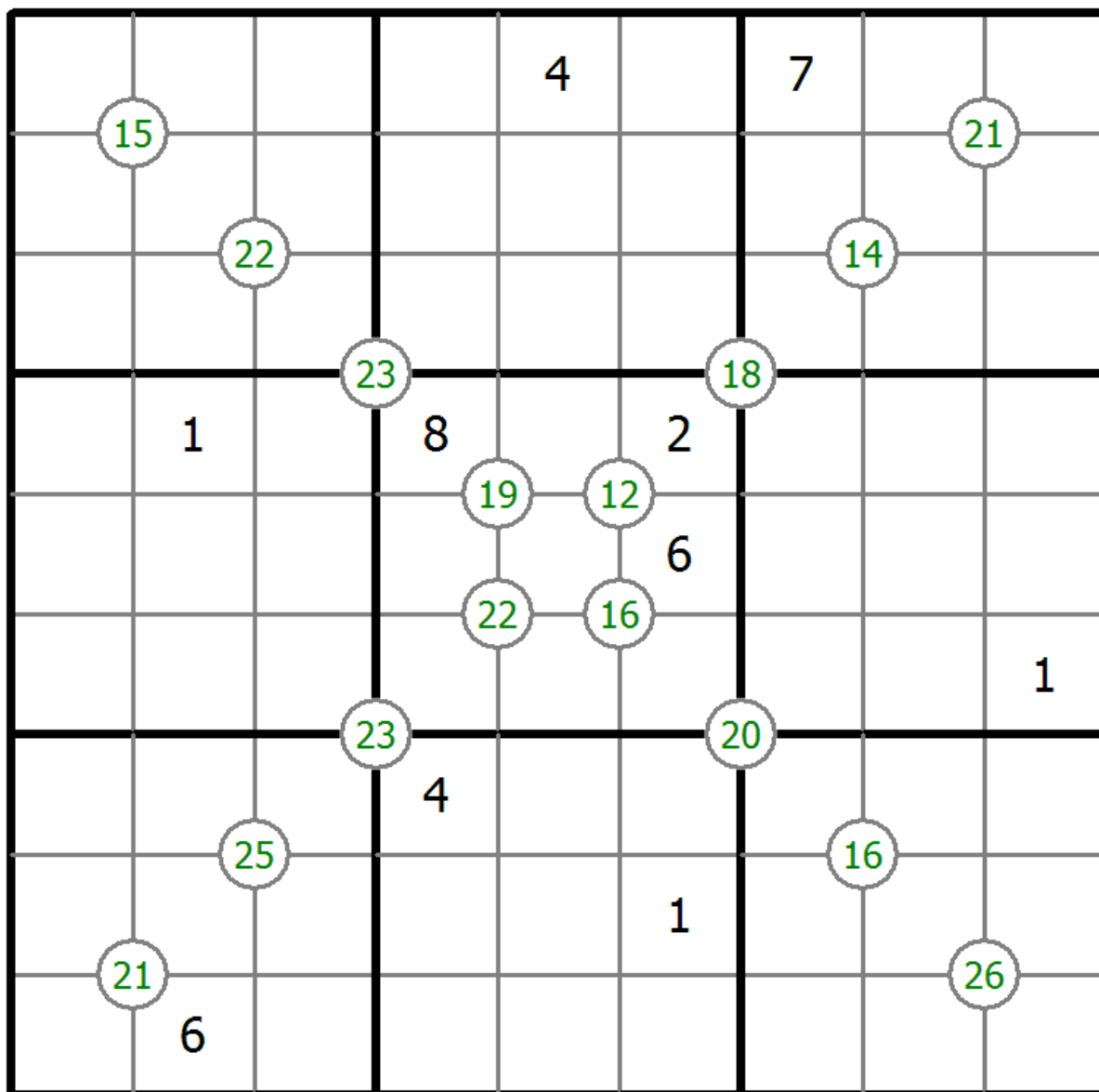
# 四数和数独

将1到9的数字放入每个空方块中，以便每个数字在每行、每列和9个3x3区域中恰好都出现一次。

四个单元格交叉处的每个数字都是这四个单元格中的数字之和。



(答案)



© sudoku.today

今日数独 ( <https://cn.sudoku.today> )  
 武士数独 ( <https://cn.samuraisudoku.com> )

聪明格 ( <https://cn.newdoku.com> )  
 数独 ( <https://cn.sudokupuzzle.org> )

## 额外区域数独

将1到9的数字放入每个空方块中，以便每个数字在每行、每列和9个3x3区域中恰好都出现一次。

连接的阴影单元格包含从1到9的每个数字。



(答案)

	3		8					
7	1		9	2		8		
6		5	1					
3			7		1			
8								7
			5		3			1
					8	7		4
		8		5	7		3	2
					9		6	

© sudoku.today

今日数独 ( <https://cn.sudoku.today> )  
 武士数独 ( <https://cn.samuraisudoku.com> )

聪明格 ( <https://cn.newdoku.com> )  
 数独 ( <https://cn.sudokupuzzle.org> )

## 十盒数独

该图是一个圆环体；一些3×3区域不在图的右（下）边结束，而是在图的左（上）边继续。



(答案)

				7			3		
3				2			9		
	2				3				6
			6		7				
		8	4		9		5	1	
	7	5						3	
						3		4	8
5				6		7			
1			2	9	8				3
2		6				5	8		

© sudoku.today

今日数独 ( <https://cn.sudoku.today> )  
 武士数独 ( <https://cn.samuraisudoku.com> )

聪明格 ( <https://cn.newdoku.com> )  
 数独 ( <https://cn.sudokupuzzle.org> )

# 混合数独 (XSum+连续)

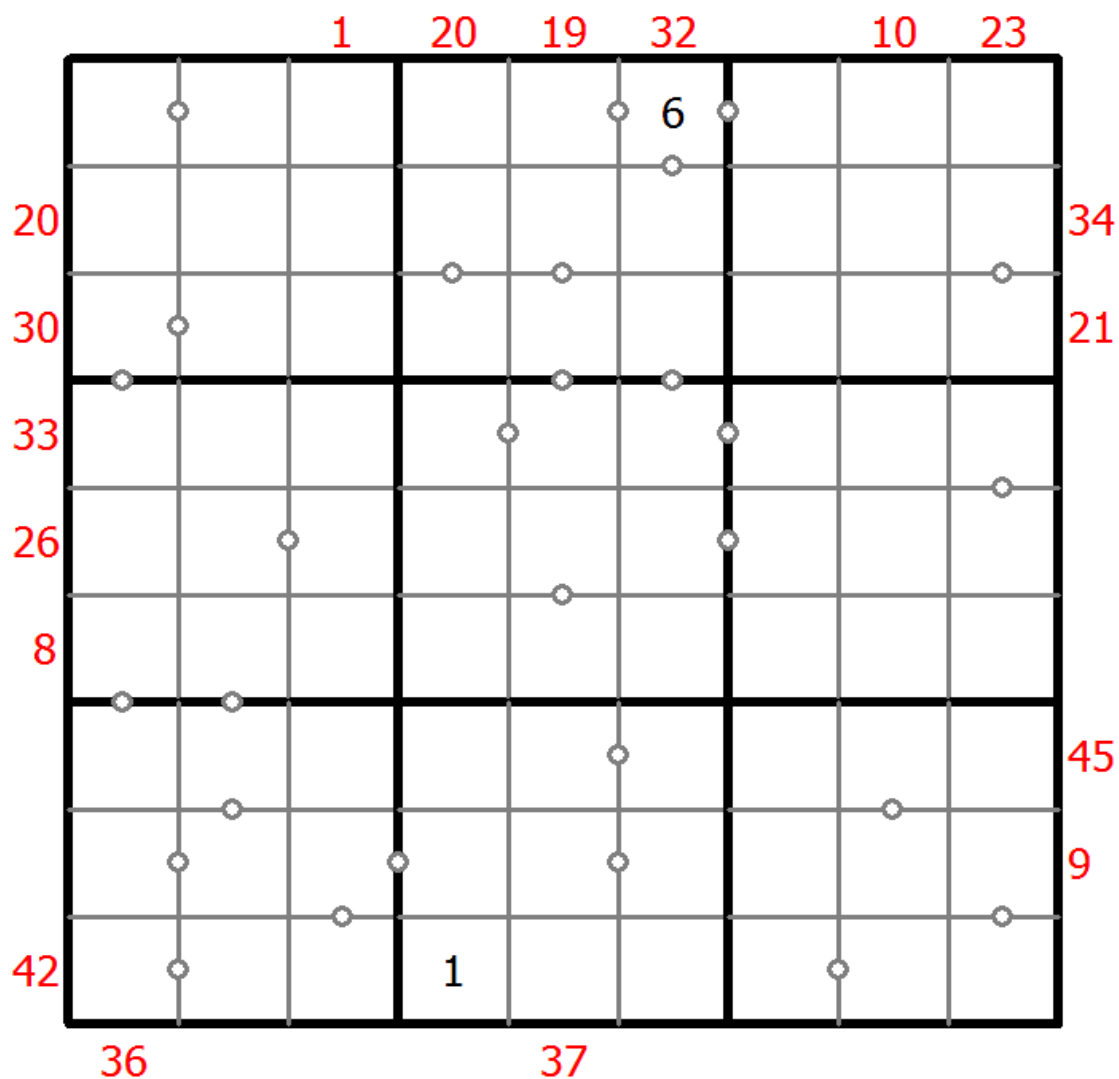
将1到9的数字放入每个空方块中，以便每个数字在每行、每列和9个3x3区域中恰好都出现一次。

框格外的提示数代表其所在行(列)该方向上前X个数字之和，X等于该行(列)该位置方向上的第一个数字。

方框间有一些小点。点两边的数字必须是连续的。所有可能的点都有标记。



(答案)



© sudoku.today



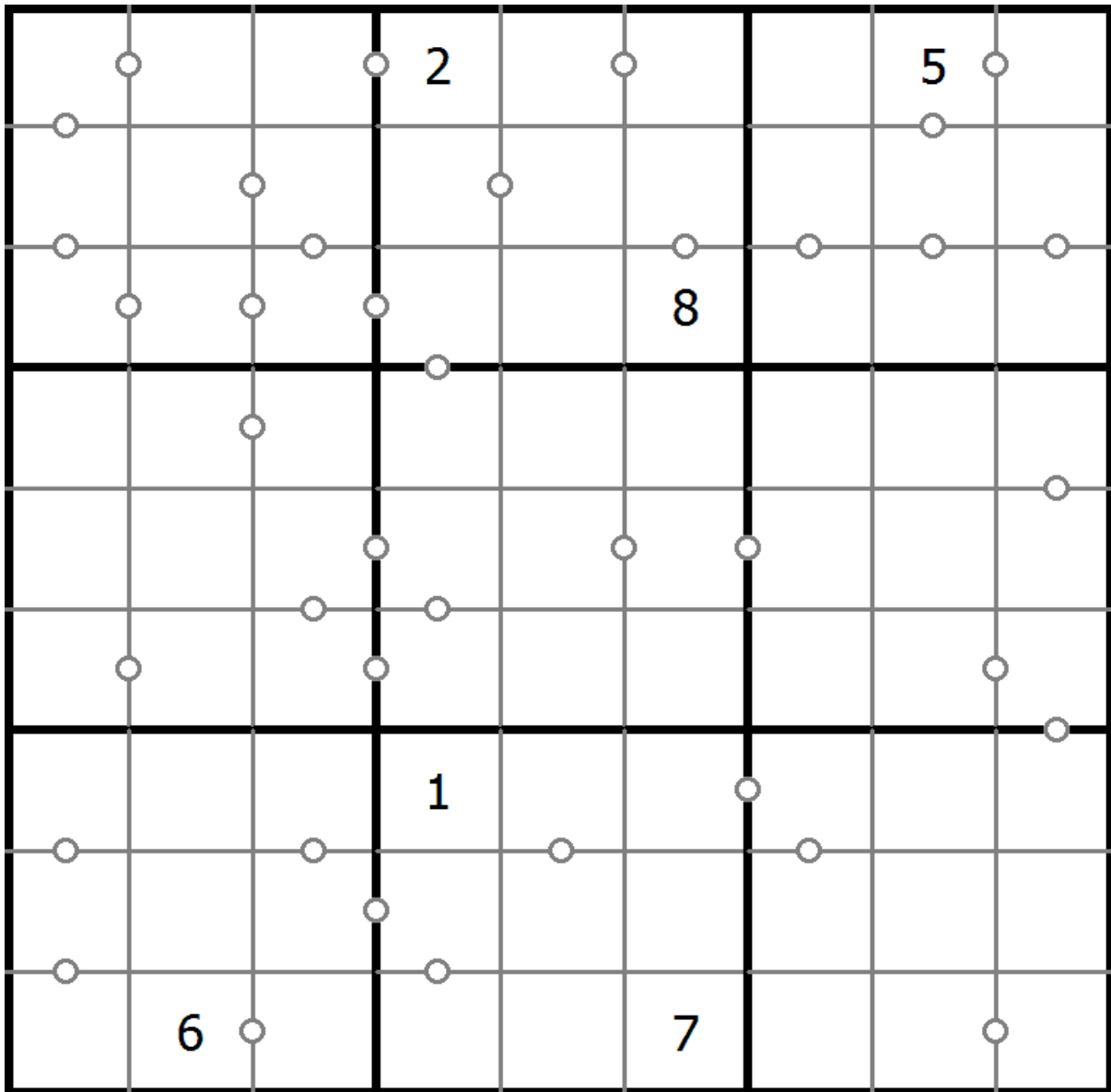
# 连续数独

将1到9的数字放入每个空方块中，以便每个数字在每行、每列和9个3x3区域中恰好都出现一次。

方框间有一些小点。点两边的数字必须是连续的。所有可能的点都有标记。



(答案)



© sudoku.today

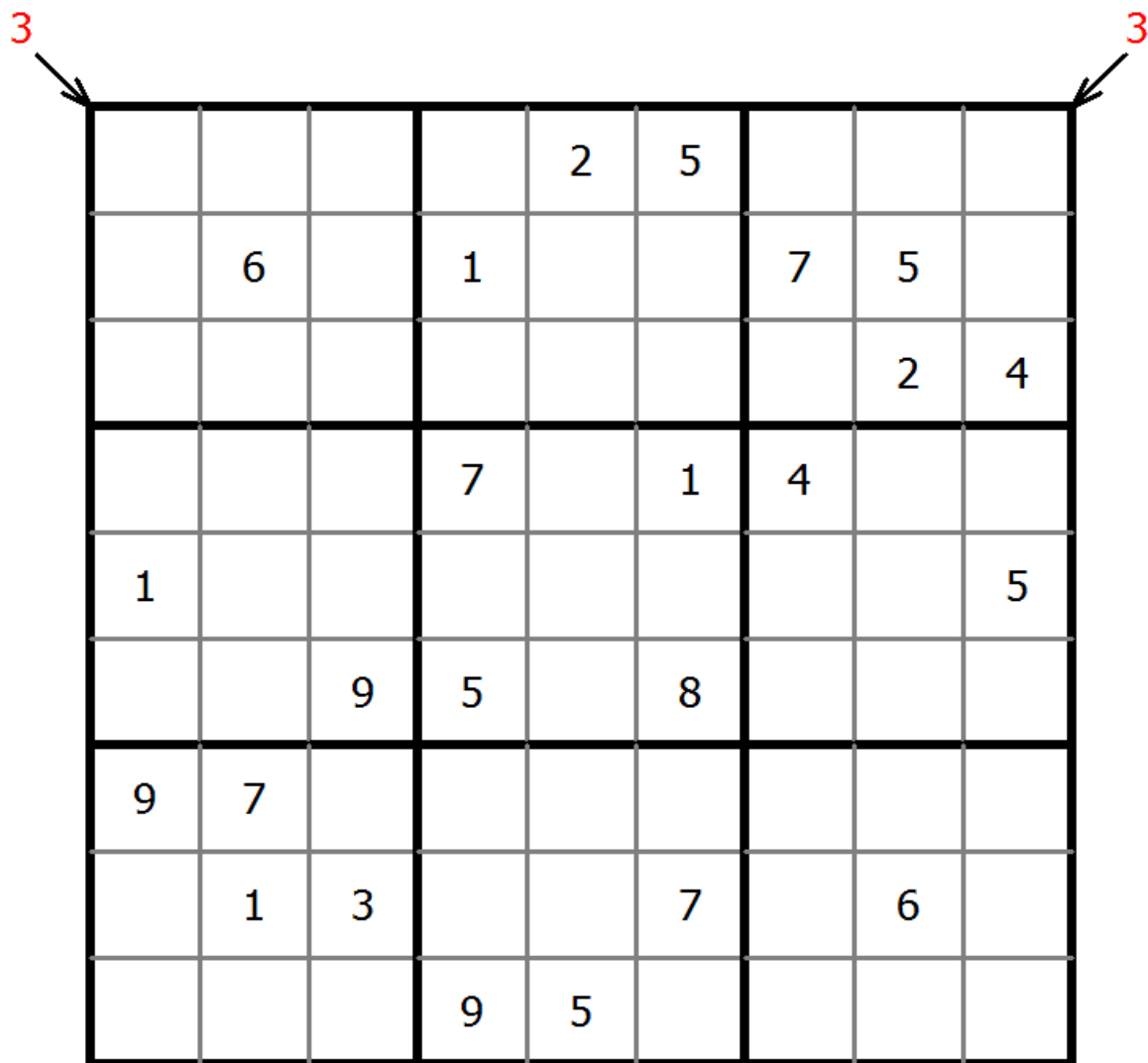
## 指向数独

将1到9的数字放入每个空方块中，以便每个数字在每行、每列和9个3x3区域中恰好都出现一次。

网格外箭头和数字表示对应方向上格子内有多少个不同的数字。



(答案)



© sudoku.today

今日数独 ( <https://cn.sudoku.today> )  
 武士数独 ( <https://cn.samuraisudoku.com> )

聪明格 ( <https://cn.newdoku.com> )  
 数独 ( <https://cn.sudokupuzzle.org> )

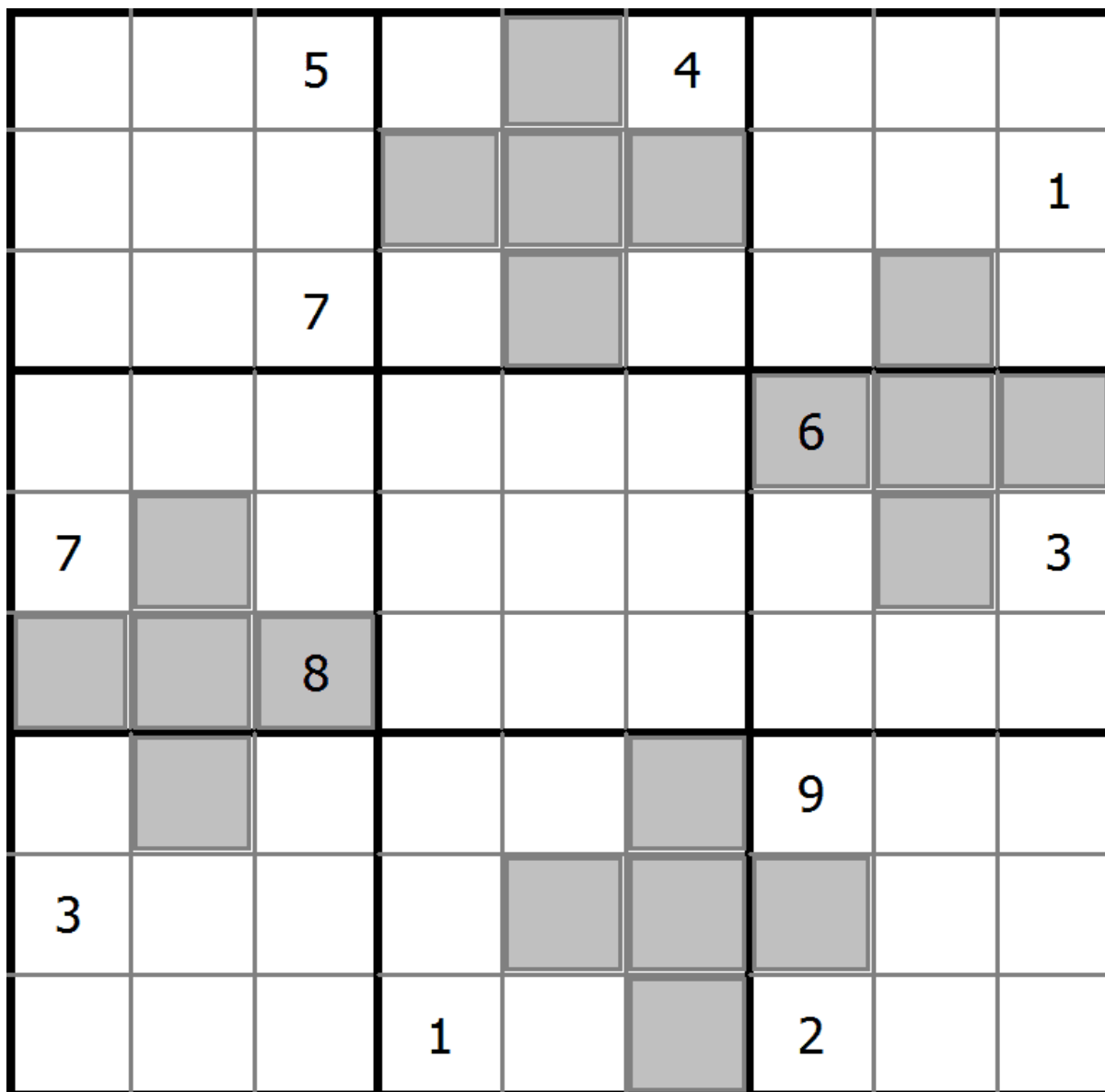
## 克隆数独

将1到9的数字放入每个空方块中，以便每个数字在每行、每列和9个3x3区域中恰好都出现一次。

灰色标示出多块克隆（复制）区域。数字在这些克隆区域的相应位置上必须是相同的。这里说的克隆必须是平移的，不能是旋转或镜像的。



(答案)



© sudoku.today

今日数独 ( <https://cn.sudoku.today> )  
 武士数独 ( <https://cn.samuraisudoku.com> )

聪明格 ( <https://cn.newdoku.com> )  
 数独 ( <https://cn.sudokupuzzle.org> )

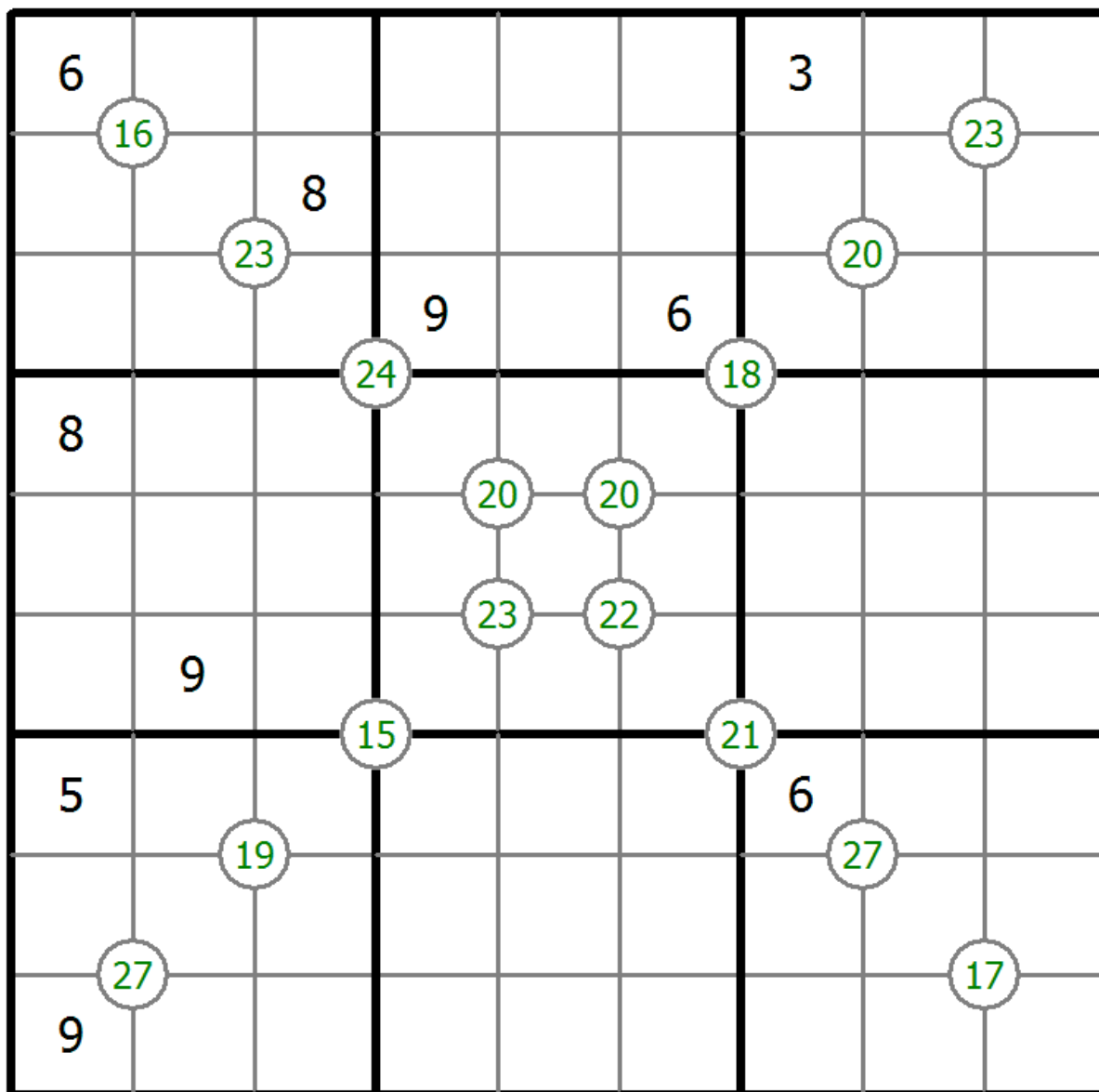
## 四数和数独

将1到9的数字放入每个空方块中，以便每个数字在每行、每列和9个3x3区域中恰好都出现一次。

四个单元格交叉处的每个数字都是这四个单元格中的数字之和。



(答案)



© sudoku.today

今日数独 ( <https://cn.sudoku.today> )  
 武士数独 ( <https://cn.samuraisudoku.com> )

聪明格 ( <https://cn.newdoku.com> )  
 数独 ( <https://cn.sudokupuzzle.org> )