

商数独

将1到9的数字放入每个空方块中，以便每个数字在每行、每列和9个3x3区域中恰好都出现一次。

两个单元格之间的数字表示这些单元格中数字的商。四个单元格之间的数字表示两个对角相邻单元格之间的商，左上+右下 (\) 或右上+左下 (/)。



(答案)

9						5/6	3/4
		2/4	/2/5	3/7	4/5		
	3/8				1/4		
						5/6	
	2/5		1/9				
		7					
	/4/5						1/2
						3/4	
					2/3		
			4/7				
	\2/3		3/4				\8/9
	4/5						

© sudoku.today

指向数独

将1到9的数字放入每个空方块中，以便每个数字在每行、每列和9个3x3区域中恰好都出现一次。

网格外箭头和数字表示对应方向上格子内有多少个不同的数字。



(答案)

	2		3					
1					5	2		
	7			8		5	4	1
								6
9			1	4	6			2
6								
7	9	8		2			1	
		3	8					7
					1		9	

Arrows and counts:

- Top: 4, 4, 6
- Bottom: 5, 5, 2
- Left: 5, 4, 4
- Right: 3, 3, 6

© sudoku.today

数比数独

将1到9的数字放入每个空方块中，以便每个数字在每行、每列和9个3x3区域中恰好都出现一次。

数字的大小关系必须与“大于”标志一致。



(答案)

	>	<	>	>	<	8	>	<	<
>	>	>	>	>	>	>	>	>	>
<	>	<	<	<	>	>	>	<	7
>	>	>	>	>	>	>	>	>	>
>	>	>	>	>	>	>	>	>	>
>	>	>	>	>	>	>	>	>	>
>	>	>	>	>	>	>	>	>	>
>	>	>	>	>	>	>	>	>	>
>	>	>	>	>	>	>	>	>	>
>	>	>	>	>	>	>	>	>	>
>	2	>	<	<	>	<	<	>	<
>	>	>	>	>	>	>	>	>	>
>	>	>	8	>	<	<	>	>	<

© sudoku.today

今日数独 (<https://cn.sudoku.today>)
 武士数独 (<https://cn.samuraisudoku.com>)

聪明格 (<https://cn.newdoku.com>)
 数独 (<https://cn.sudokupuzzle.org>)

多对角线数独

将1到9的数字放入每个空方块中，以便每个数字在每行、每列和9个3x3区域中恰好都出现一次。

数字不会沿着标记的对角线重复。



(答案)

	8			1	4	5		7
						2	6	
				7		4		1
						9		
			3	2	7			
		2						
5		7		4				
	2	8						
9		6	1	8			2	

© sudoku.today

今日数独 (<https://cn.sudoku.today>)
 武士数独 (<https://cn.samuraisudoku.com>)

聪明格 (<https://cn.newdoku.com>)
 数独 (<https://cn.sudokupuzzle.org>)

楼梯数独

将1到9的数字放入每个空方块中，以便每个数字在每行、每列和9个3x3区域中恰好都出现一次。

行和列跨越图表中的间隙。



(答案)

7	2		5		4			9			
1		6	8								
				7	9						
	1	5									
3							8				
8			9		5		6				
	5					1		8		9	
	6									4	
								7	5		
						2	1				
								6	5		3
						7					
						9		5		4	8

© sudoku.today

今日数独 (<https://cn.sudoku.today>)
 武士数独 (<https://cn.samuraisudoku.com>)

聪明格 (<https://cn.newdoku.com>)
 数独 (<https://cn.sudokupuzzle.org>)

四重数独

将1到9的数字放入每个空方块中，以便每个数字在每行、每列和9个3x3区域中恰好都出现一次。

行列相交处的四位数字表示这四个数字必须放置在四个相邻单元格中。



(答案)

		1346				2356		
			1		8			
2357								4678
		2279				1134		
					5			
		3456				2469		
1479								3589
		2468						2479

© sudoku.today

今日数独 (<https://cn.sudoku.today>)
 武士数独 (<https://cn.samuraisudoku.com>)

聪明格 (<https://cn.newdoku.com>)
 数独 (<https://cn.sudokupuzzle.org>)

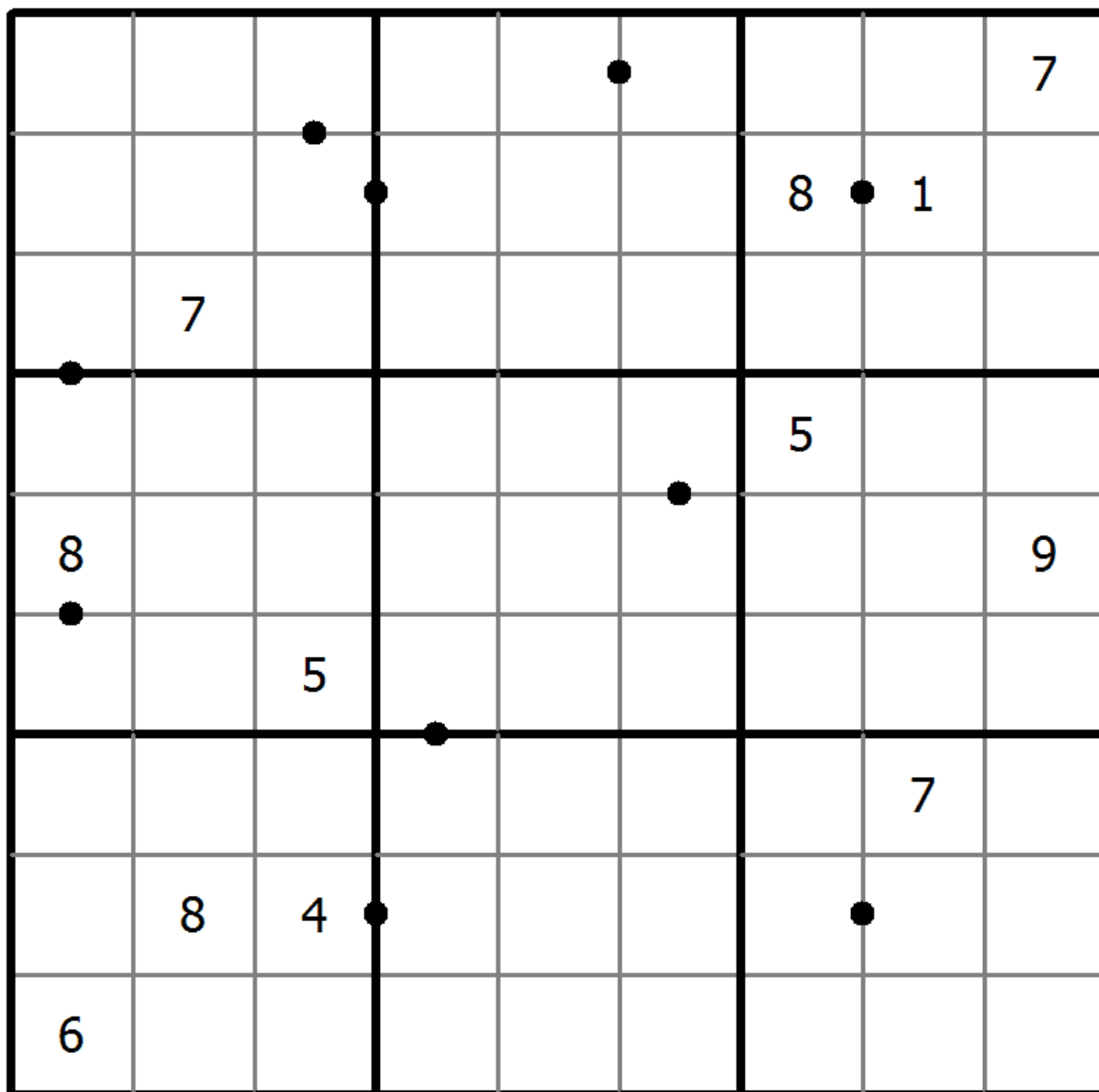
完美立方数数独

将1到9的数字放入每个空方块中，以便每个数字在每行、每列和9个3x3区域中恰好都出现一次。

两个单元格之间的点表示两个单元格中的数字在读取方向上形成一个两位数的立方数。所有的立方数都有标记。



(答案)



© sudoku.today

今日数独 (<https://cn.sudoku.today>)
 武士数独 (<https://cn.samuraisudoku.com>)

聪明格 (<https://cn.newdoku.com>)
 数独 (<https://cn.sudokupuzzle.org>)

无马数独

将1到9的数字放入每个空方块中，以便每个数字在每行、每列和9个3x3区域中恰好都出现一次。

马步（国际象棋）可以到达的两个单元格不能包含相同的数字。



(答案)

1			4				6	
					5			
	3	8			6			5
3			9					7
	2	9	1		7	3	8	
5					3			1
7			8			5	9	
			3					
	1				9			8

© sudoku.today

今日数独 (<https://cn.sudoku.today>)
 武士数独 (<https://cn.samuraisudoku.com>)

聪明格 (<https://cn.newdoku.com>)
 数独 (<https://cn.sudokupuzzle.org>)

混合数独 (数比+边框和)

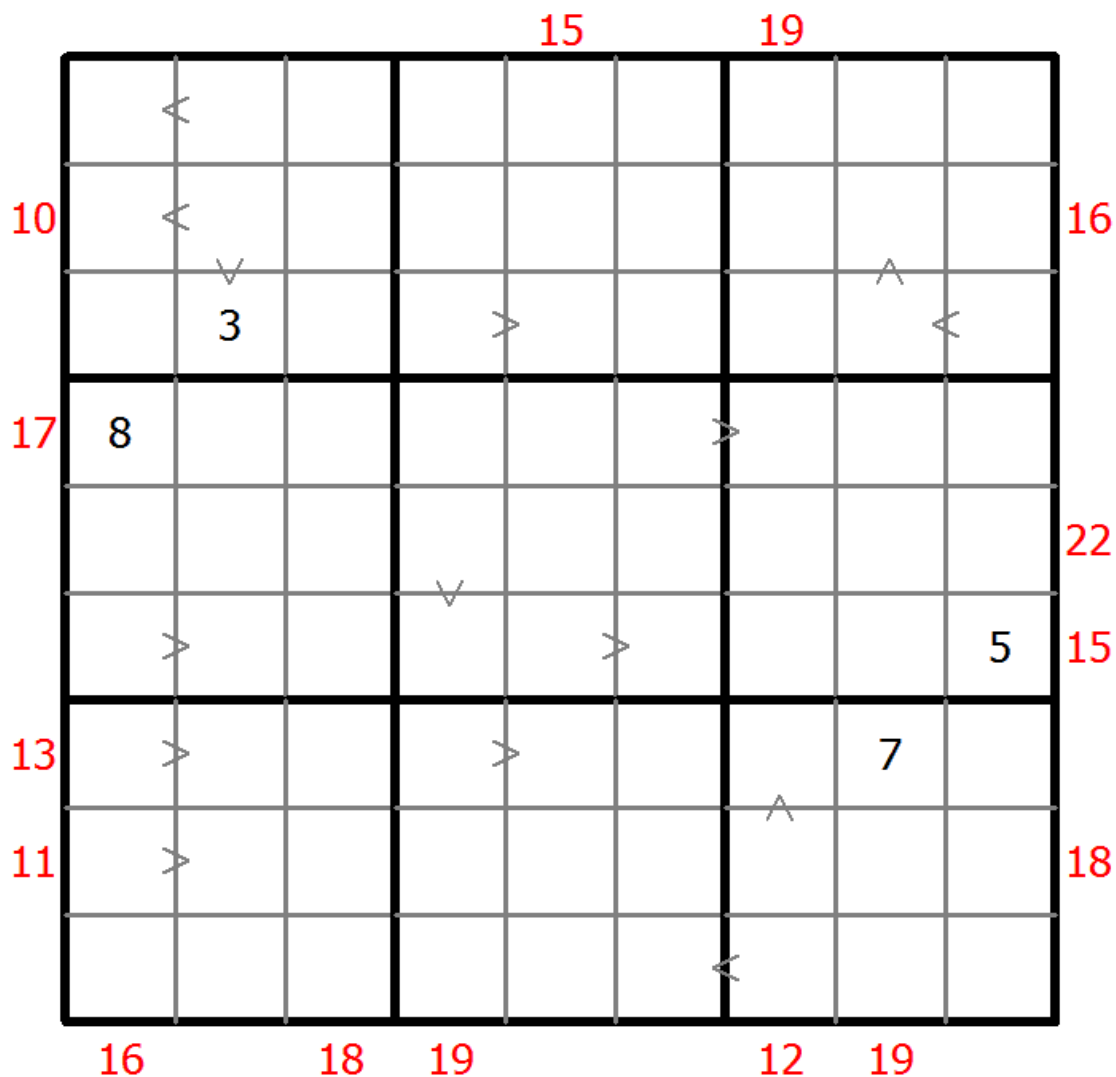
将1到9的数字放入每个空方块中，以便每个数字在每行、每列和9个3x3区域中恰好都出现一次。

数字的大小关系必须与“大于”标志一致。

网格外的数字表示对应方向上前3位数字的总和。



(答案)



© sudoku.today

今日数独 (<https://cn.sudoku.today>)
 武士数独 (<https://cn.samuraisudoku.com>)

聪明格 (<https://cn.newdoku.com>)
 数独 (<https://cn.sudokupuzzle.org>)

无马数独

将1到9的数字放入每个空方块中，以便每个数字在每行、每列和9个3x3区域中恰好都出现一次。

马步（国际象棋）可以到达的两个单元格不能包含相同的数字。



(答案)

				4				
1								
		4			9		6	
						6		8
		7				4		
2		8						
	5		1			2		
								9
				9				

© sudoku.today

今日数独 (<https://cn.sudoku.today>)
 武士数独 (<https://cn.samuraisudoku.com>)

聪明格 (<https://cn.newdoku.com>)
 数独 (<https://cn.sudokupuzzle.org>)

楼梯数独

将1到9的数字放入每个空方块中，以便每个数字在每行、每列和9个3x3区域中恰好都出现一次。

行和列跨越图表中的间隙。



(答案)

		9	7				2	6
				6	2	4		
7				3	4		1	
	6							
	8				7		5	1
				1			4	6
5	1							
	9	8				9		
							2	
							9	
				9		2	4	
					6	8	3	
								3
1	4						5	9

© sudoku.today

今日数独 (<https://cn.sudoku.today>)
 武士数独 (<https://cn.samuraisudoku.com>)

聪明格 (<https://cn.newdoku.com>)
 数独 (<https://cn.sudokupuzzle.org>)

无缘数独

将1到9的数字放入每个空方块中，以便每个数字在每行、每列和9个3x3区域中恰好都出现一次。

相同的数字不能对角接触。



(答案)

		5		2			3	8
	8		3		7		6	
2				6				
	5						4	2
6	9						7	
				3				4
	4		2		8		5	
9	2			5		3		

© sudoku.today

今日数独 (<https://cn.sudoku.today>)
 武士数独 (<https://cn.samuraisudoku.com>)

聪明格 (<https://cn.newdoku.com>)
 数独 (<https://cn.sudokupuzzle.org>)

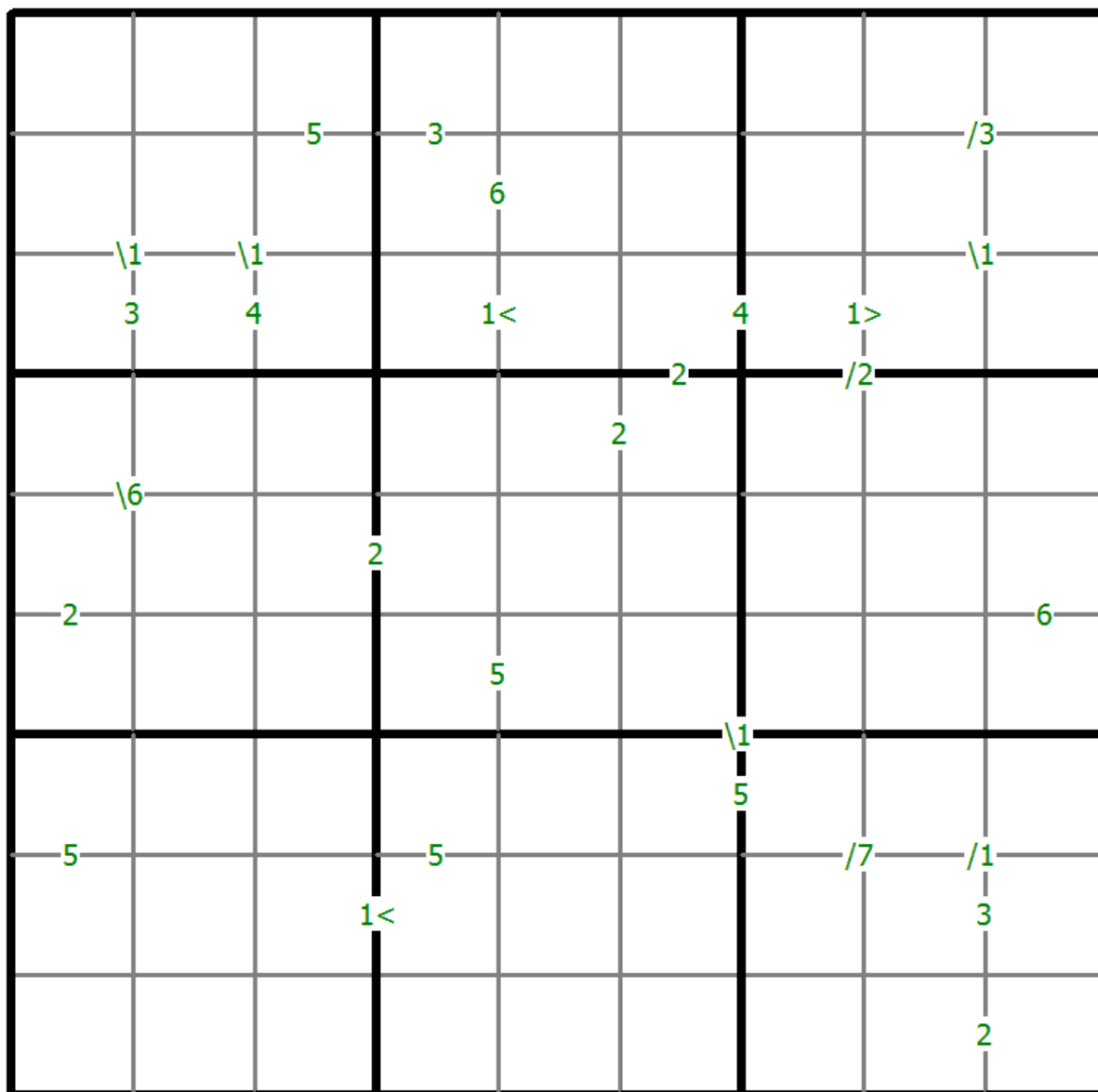
差异数独

将1到9的数字放入每个空方块中，以便每个数字在每行、每列和9个3x3区域中恰好都出现一次。

两个单元格之间的数字表示这些单元格中数字的差异。四个单元格之间的数字表示两个对角相邻单元格之间的差异，左上+右下 (\) 或右上+左下 (/)。如果指定了一个字符，则角度的顶点指向这些数字中较小的一个。



(答案)



© sudoku.today

今日数独 (<https://cn.sudoku.today>)
 武士数独 (<https://cn.samuraisudoku.com>)

聪明格 (<https://cn.newdoku.com>)
 数独 (<https://cn.sudokupuzzle.org>)

XV数独

将1到9的数字放入每个空方块中，以便每个数字在每行、每列和9个3x3区域中恰好都出现一次。

数字和为5的相邻单元格用V标记，和为10的相邻单元格用X标记。并非所有的V和X都会被标记。



(答案)

	2		1					8
4						9		
8						X	3	V
	X	7				X	8	
		4				6		
	6					X	7	
	3					V		7
		9					V	6
7	V							
			V		6		5	

© sudoku.today

今日数独 (<https://cn.sudoku.today>)
 武士数独 (<https://cn.samuraisudoku.com>)

聪明格 (<https://cn.newdoku.com>)
 数独 (<https://cn.sudokupuzzle.org>)

经典数独

将1到9的数字放入每个空方块中，以便每个数字在每行、每列和9个3x3区域中恰好都出现一次。



(答案)

4				9		6		
			5	7		8	1	
		2						9
					9	5		
5	6						9	8
		9	1					
1						7		
	9	7		5	4			
		3		8				5

© sudoku.today

今日数独 (<https://cn.sudoku.today>)
 武士数独 (<https://cn.samuraisudoku.com>)

聪明格 (<https://cn.newdoku.com>)
 数独 (<https://cn.sudokupuzzle.org>)

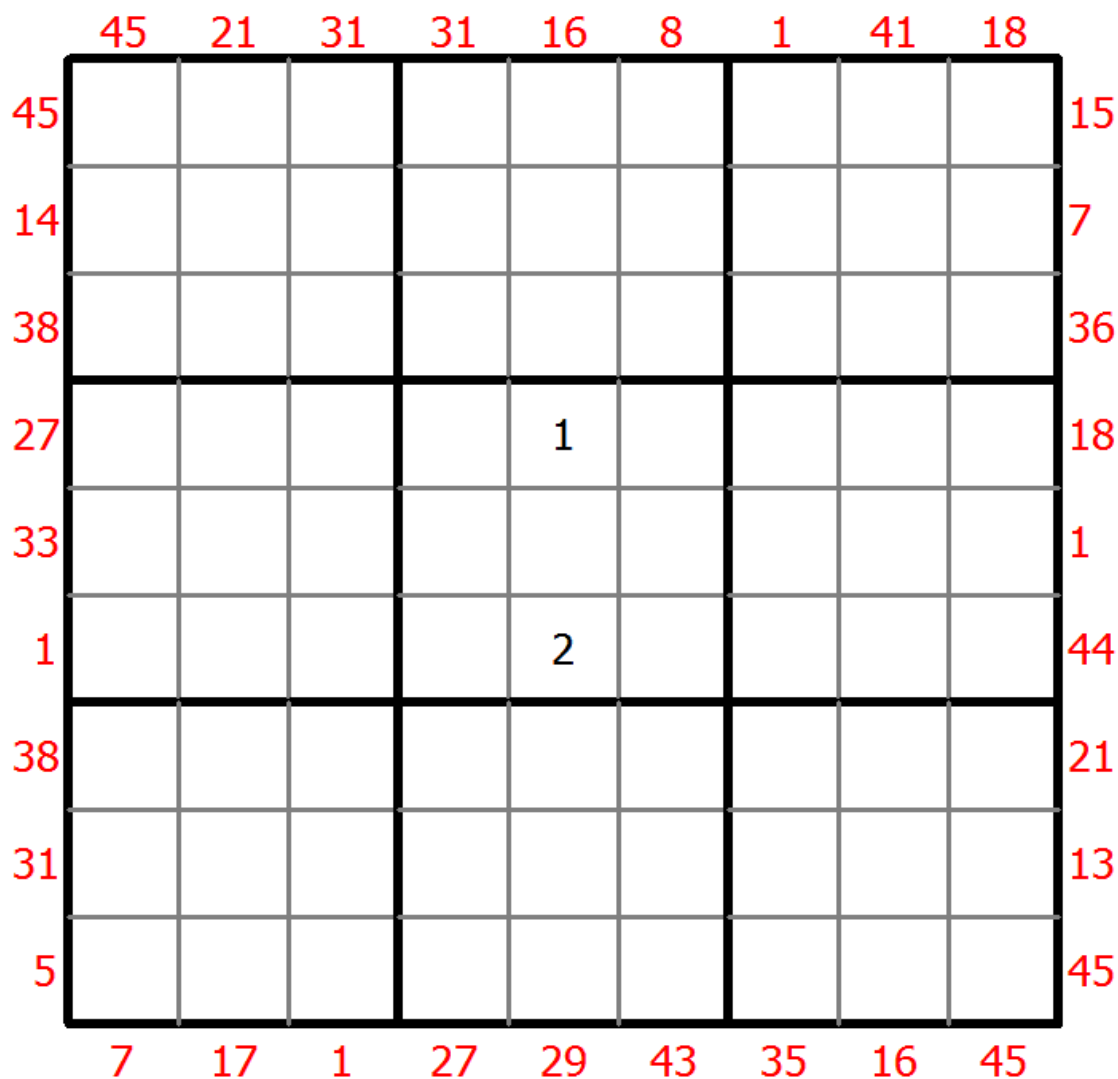
前X数和数独

将1到9的数字放入每个空方块中，以便每个数字在每行、每列和9个3x3区域中恰好都出现一次。

框格外的提示数代表其所在行（列）该方向上前X个数字之和，X等于该行（列）该位置方向上的第一个数字。



(答案)



© sudoku.today

今日数独 (<https://cn.sudoku.today>)
 武士数独 (<https://cn.samuraisudoku.com>)

聪明格 (<https://cn.newdoku.com>)
 数独 (<https://cn.sudokupuzzle.org>)

无五数独

将1到9的数字放入每个空方块中，以便每个数字在每行、每列和9个3x3区域中恰好都出现一次。

两个正交相邻数的和和差不等于5。



(答案)

				7				
				4		5		7
			5		8			9
				3		6	5	
	5					9		
9	3							
			2		6			
				9				5
	2							

© sudoku.today

今日数独 (<https://cn.sudoku.today>)
 武士数独 (<https://cn.samuraisudoku.com>)

聪明格 (<https://cn.newdoku.com>)
 数独 (<https://cn.sudokupuzzle.org>)

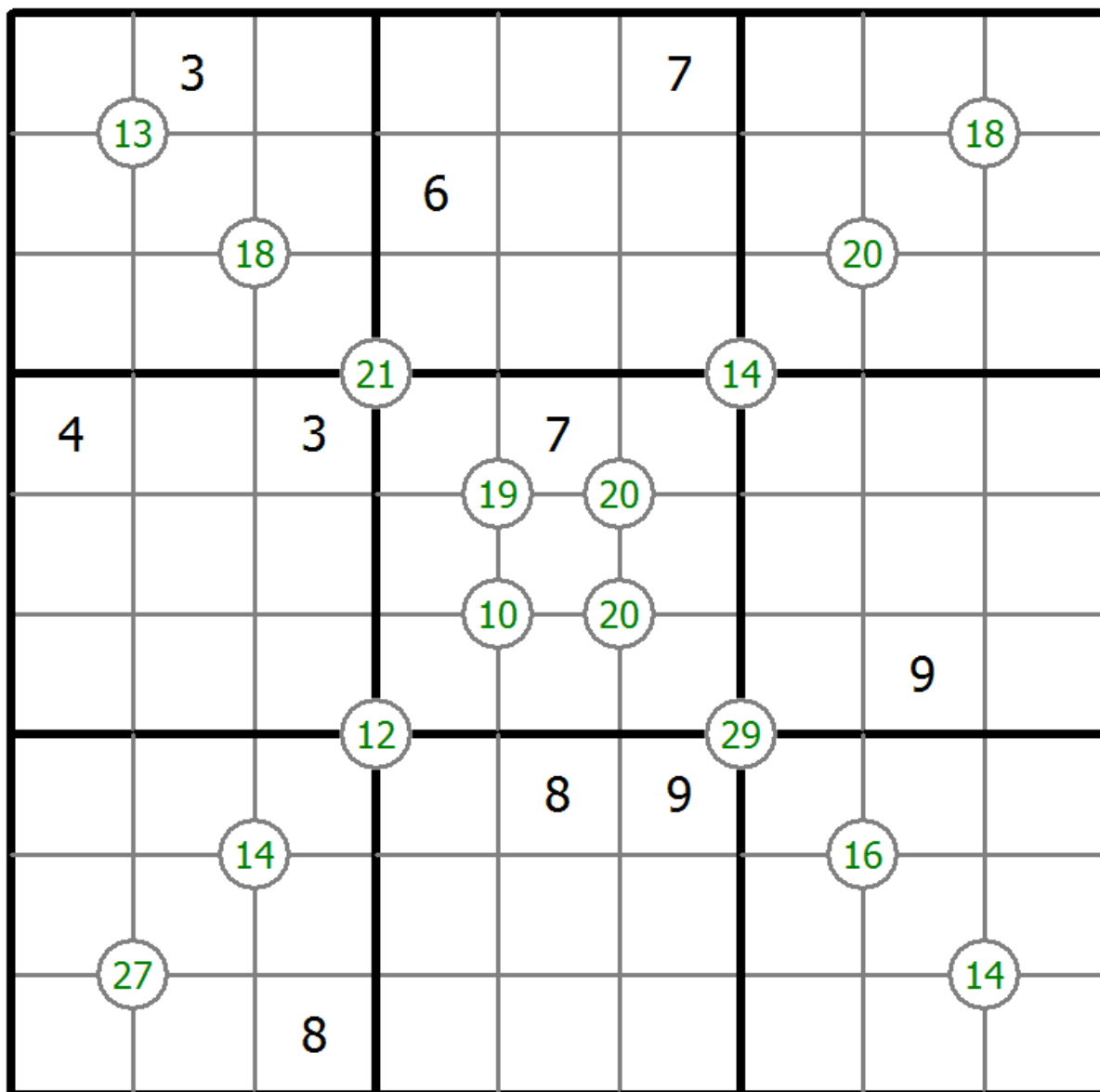
四数和数独

将1到9的数字放入每个空方块中，以便每个数字在每行、每列和9个3x3区域中恰好都出现一次。

四个单元格交叉处的每个数字都是这四个单元格中的数字之和。



(答案)



© sudoku.today

今日数独 (<https://cn.sudoku.today>)
 武士数独 (<https://cn.samuraisudoku.com>)

聪明格 (<https://cn.newdoku.com>)
 数独 (<https://cn.sudokupuzzle.org>)

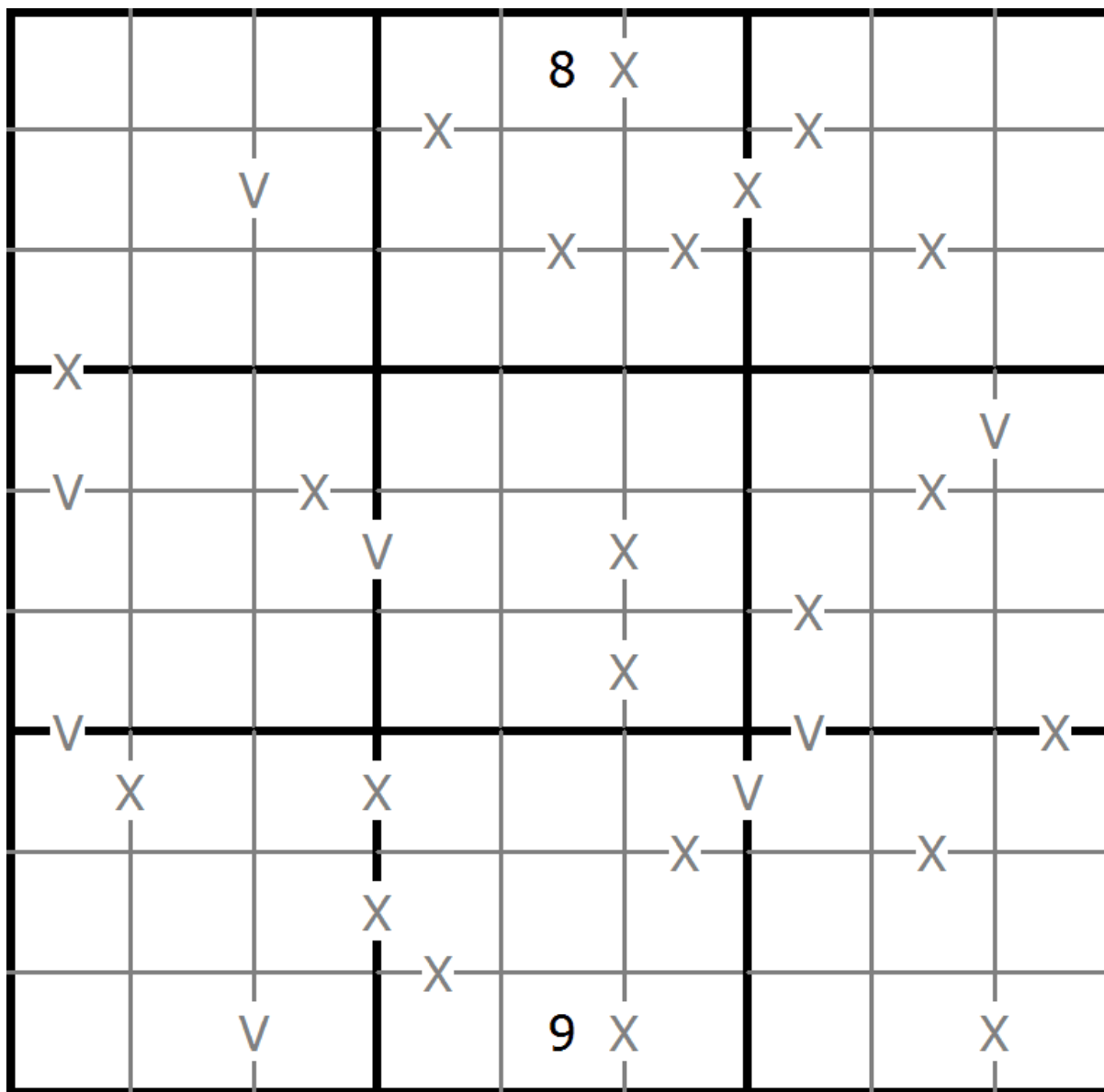
XV数独

将1到9的数字放入每个空方块中，以便每个数字在每行、每列和9个3x3区域中恰好都出现一次。

数字和为5的相邻单元格用V标记，和为10的相邻单元格用X标记。所有可能的V和X都被标记。



(答案)

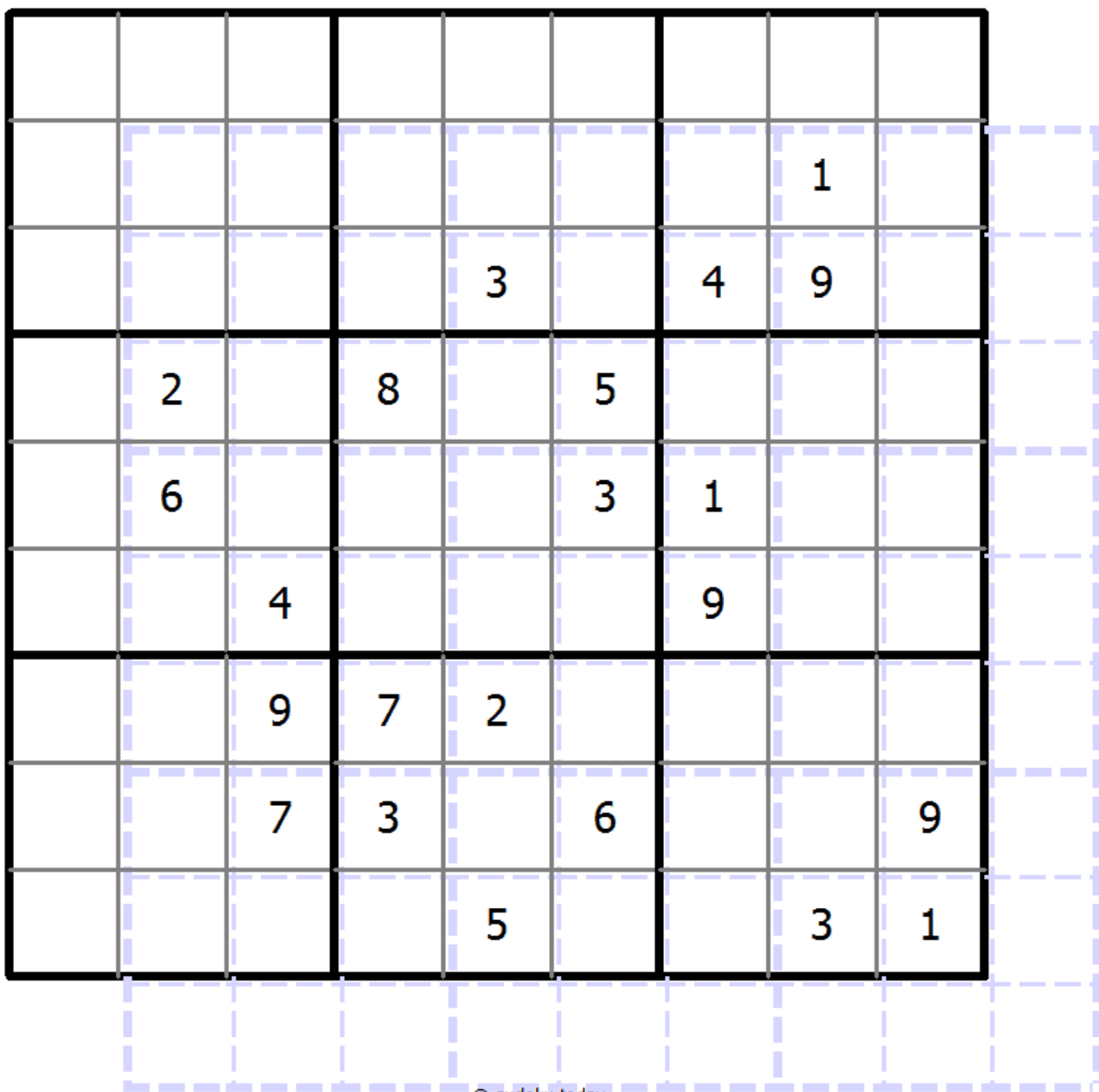


重影数独

跟随经典数独规则。这个拼图由两个重叠的数独组成。



(答案)



© sudoku.today

今日数独 (<https://cn.sudoku.today>)
 武士数独 (<https://cn.samuraisudoku.com>)

聪明格 (<https://cn.newdoku.com>)
 数独 (<https://cn.sudokupuzzle.org>)