

混合数独 (连续+边框和)

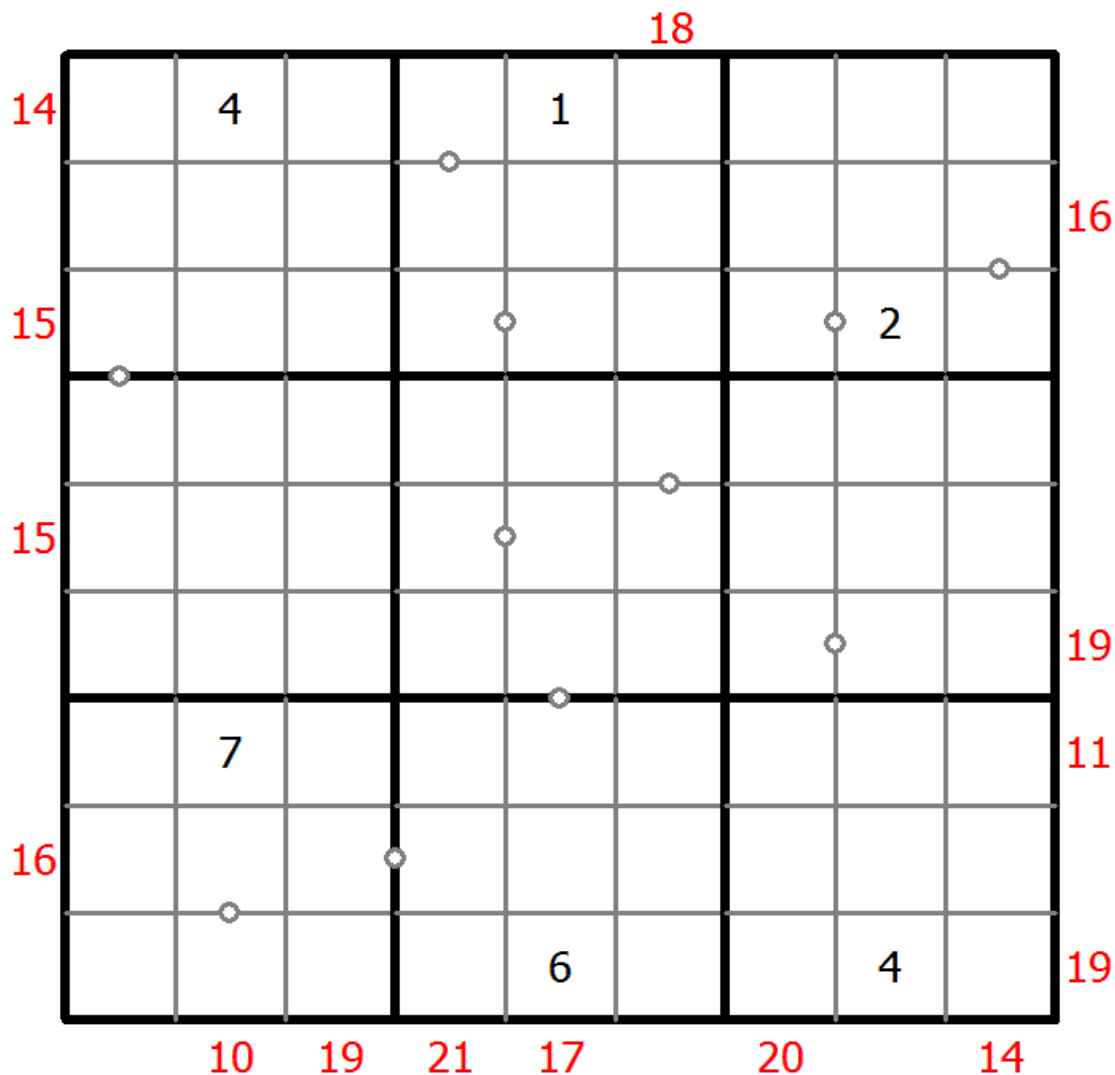
将1到9的数字放入每个空方块中，以便每个数字在每行、每列和9个3x3区域中恰好都出现一次。

方框间有一些小点。点两边的数字必须是连续的。并非所有可能的点都有标记。

网格外的数字表示对应方向上前3位数字的总和。



(答案)



© sudoku.today

今日数独 (<https://cn.sudoku.today>)
 武士数独 (<https://cn.samuraisudoku.com>)

聪明格 (<https://cn.newdoku.com>)
 数独 (<https://cn.sudokupuzzle.org>)

奇偶数独

将1到9的数字放入每个空方块中，以便每个数字在每行、每列和9个3x3区域中恰好都出现一次。

带阴影方框的单元格包含偶数数字。带阴影圆圈的单元格包含奇数数字。



(答案)

		6		△		1		
	3		△	□	□	9		
5		□	△		□	△	3	6
	△	□		6		△	△	
□	△			3	1		□	△
6	△	△	9			□	□	
1	5	□	□	4	△	△		
	2		△	△	□			
		7		△	3			9

© sudoku.today

今日数独 (<https://cn.sudoku.today>)
 武士数独 (<https://cn.samuraisudoku.com>)

聪明格 (<https://cn.newdoku.com>)
 数独 (<https://cn.sudokupuzzle.org>)

商数独

将1到9的数字放入每个空方块中，以便每个数字在每行、每列和9个3x3区域中恰好都出现一次。

两个单元格之间的数字表示这些单元格中数字的商。四个单元格之间的数字表示两个对角相邻单元格之间的商，左上+右下 (\) 或右上+左下 (/)。



(答案)

					3			
			4/9				/1/3	
4				\2/3				
			2				7/9	
						/7/9	/1/9	
					2/3			
	9			1/3			\1/6	
			/1/8		/5/9			
				\7/8				
			3/7					
1/3	1/5			/2/9			2/5	
		\5/8-2/4						3/8

© sudoku.today

今日数独 (<https://cn.sudoku.today>)
 武士数独 (<https://cn.samuraisudoku.com>)

聪明格 (<https://cn.newdoku.com>)
 数独 (<https://cn.sudokupuzzle.org>)

克隆数独

将1到9的数字放入每个空方块中，以便每个数字在每行、每列和9个3x3区域中恰好都出现一次。

灰色标示出多块克隆（复制）区域。数字在这些克隆区域的相应位置上必须是相同的。这里说的克隆必须是平移的，不能是旋转或镜像的。



(答案)

							5	
		4			1			9
	3				4			
		8			7			
			6			7		
			4				9	
9			8			3		
	6							

© sudoku.today

今日数独 (<https://cn.sudoku.today>)
 武士数独 (<https://cn.samuraisudoku.com>)

聪明格 (<https://cn.newdoku.com>)
 数独 (<https://cn.sudokupuzzle.org>)

小10数独

将1到9的数字放入每个空方块中，以便每个数字在每行、每列和9个3x3区域中恰好都出现一次。

两个单元格之间的交叉表示这些单元格中数字的乘积小于10。两个单元格之间的加号表示这些单元格中的数字之和小于10。如果和与积小于10，则这些单元格之间存在交叉。如果两个单元格之间没有符号，则和和积都至少为10。



(答案)

				×	+		4	+	
×					×		+		
	+						×		
+			+			×		×	
						+	×		+
+			+		+		+	×	
			+	+		×	×		
		+		+		×		×	+
9		×	+				×	+	4
	×	+			+			×	+
	×	+			+			+	+
	+		+	+		+		+	
	+	+	+	×	+				
				+	+				×
				+	+			+	×
+		+					+		×
		+	1	×			+		+

© sudoku.today

数学数独

将1到9的数字放入每个空方块中，以便每个数字在每行、每列和9个3x3区域中恰好都出现一次。

网格线的某些交点用一个数字和一个运算符 (+, -, x, /) 标记在一个圆中。这个数字是运算的结果，适用于对角相对的两对单元格。圆圈中的“E”表示所有四个相邻数字均为偶数，而“O”表示所有四个相邻数字均为奇数。



(答案)

5						1		3
		9+						7
	2-					E		
						3		
			9	2/				
6		24x				O		
				9				
	9	3	1		6	4		

© sudoku.today

今日数独 (<https://cn.sudoku.today>)
 武士数独 (<https://cn.samuraisudoku.com>)

聪明格 (<https://cn.newdoku.com>)
 数独 (<https://cn.sudokupuzzle.org>)

四重数独

将1到9的数字放入每个空方块中，以便每个数字在每行、每列和9个3x3区域中恰好都出现一次。

行列相交处的四位数字表示这四个数字必须放置在四个相邻单元格中。



(答案)

		2359					1238	
	1568							3469
			1445				2789	
5		9	7					
			3679				5569	
	1234							2489
		2568					1369	

© sudoku.today

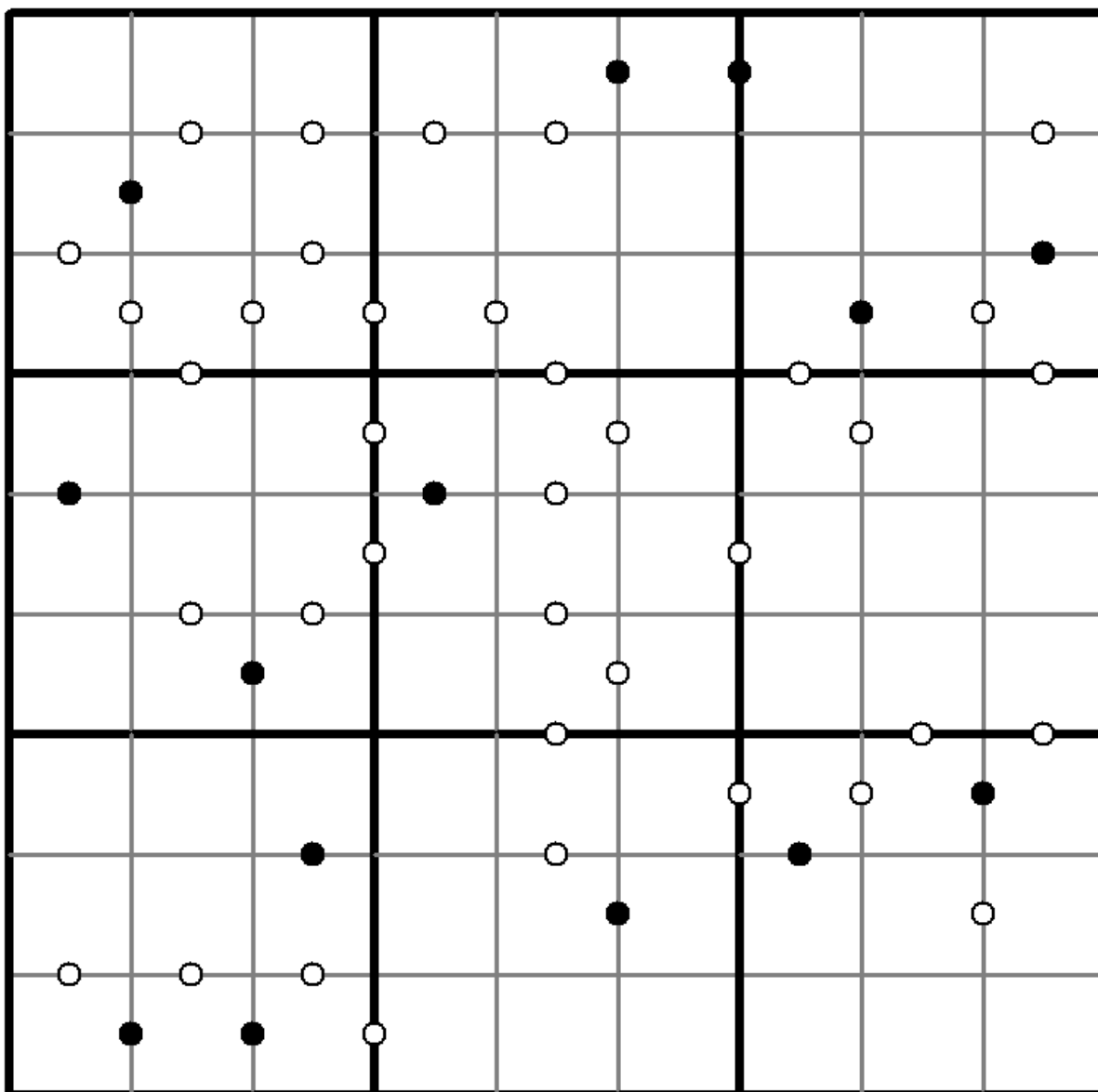
围棋点数独

将1到9的数字放入每个空方块中，以便每个数字在每行、每列和9个3x3区域中恰好都出现一次。

如果相邻单元格中两个数字之间的数值差等于1，则它们由白点分隔。如果数字是相邻单元格中的数字的一半，则用黑点分隔。介于1和2之间的点可以是白色或黑色。



(答案)



© sudoku.today

今日数独 (<https://cn.sudoku.today>)
 武士数独 (<https://cn.samuraisudoku.com>)

聪明格 (<https://cn.newdoku.com>)
 数独 (<https://cn.sudokupuzzle.org>)

乘积数独

将1到9的数字放入每个空方块中，以便每个数字在每行、每列和9个3x3区域中恰好都出现一次。

两个单元格之间的数字表示这些单元格中数字的乘积。四个单元格之间的数字表示两个对角相邻单元格（左上+右下（\）或右上+左下（/））之间的乘积。



(答案)

			1		4			5
							4	
				8			18	
20				/27	9		24	
	40	56						
			\28	\18				
9				20		48-/42		
						48	9	
		4		2		5		
		5						
3								
	2							

© sudoku.today

楼梯数独

将1到9的数字放入每个空方块中，以便每个数字在每行、每列和9个3x3区域中恰好都出现一次。

行和列跨越图表中的间隙。



(答案)

	7	4						
9						1		5
1	6		7		3			8
	1	5	2		8			
		8	6					
7	2							
							2	9
						4	8	
					8	6	1	3
			3			6	7	
			8		6			5
							6	4

© sudoku.today

今日数独 (<https://cn.sudoku.today>)
 武士数独 (<https://cn.samuraisudoku.com>)

聪明格 (<https://cn.newdoku.com>)
 数独 (<https://cn.sudokupuzzle.org>)

边差数独

将1到9的数字放入每个空方块中，以便每个数字在每行、每列和9个3x3区域中恰好都出现一次。

图表边缘的数字表示相应行或列中第一个和最后一个数字之间的差异。



(答案)

	1	1	3	8	5	3	5	4	2
2									
8		2							
5						4			
3						7		9	
7				3		6			
1									
1			8						
4			6	8					
1									

© sudoku.today

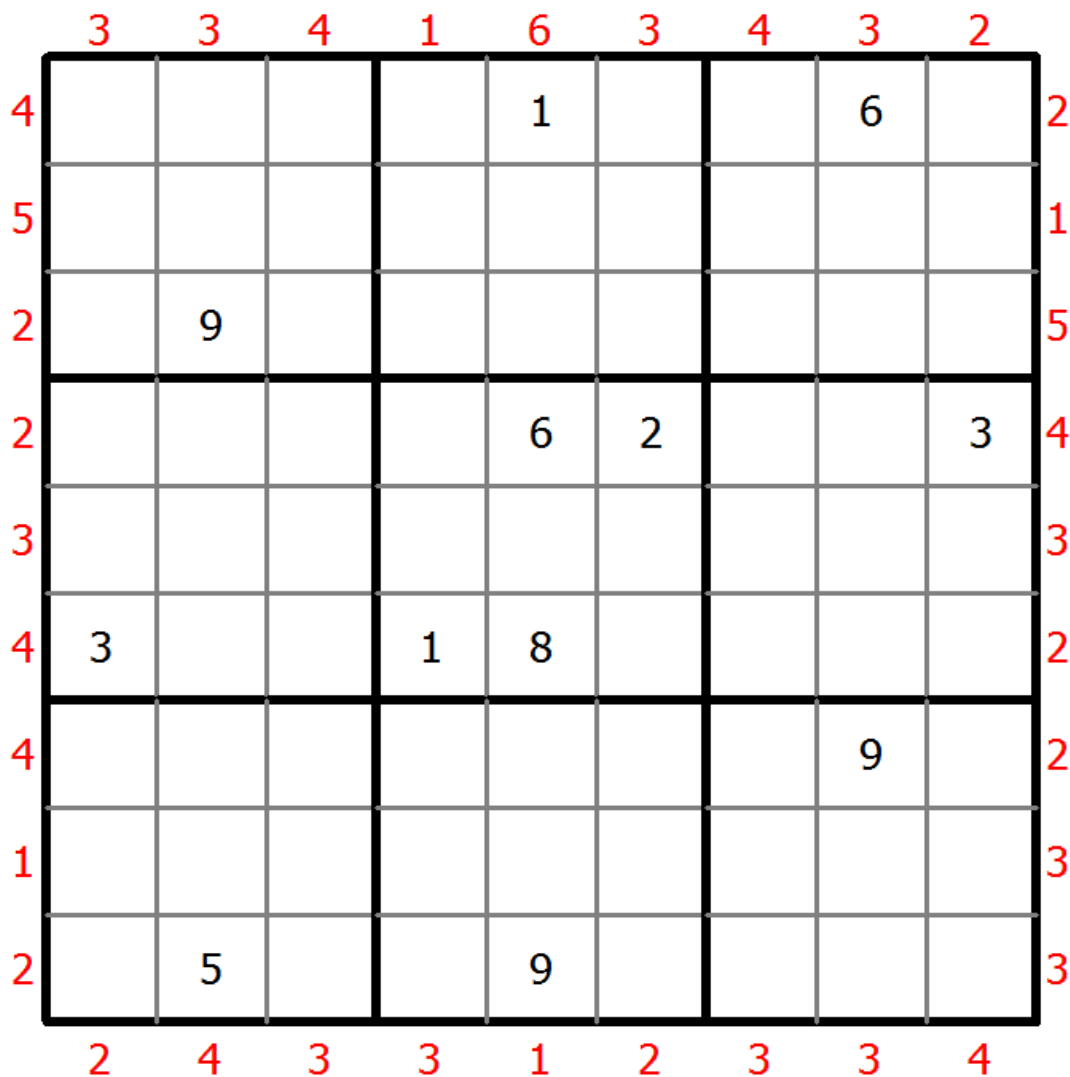
摩天大楼数独

将1到9的数字放入每个空方块中，以便每个数字在每行、每列和9个3x3区域中恰好都出现一次。

把每一个数字看作是建筑物的高度。网格外的数字表示朝那个方向看时可以看到多少建筑物（较高的建筑物后面隐藏着较小的建筑物）。



(答案)



© sudoku.today

今日数独 (<https://cn.sudoku.today>)
 武士数独 (<https://cn.samuraisudoku.com>)

聪明格 (<https://cn.newdoku.com>)
 数独 (<https://cn.sudokupuzzle.org>)

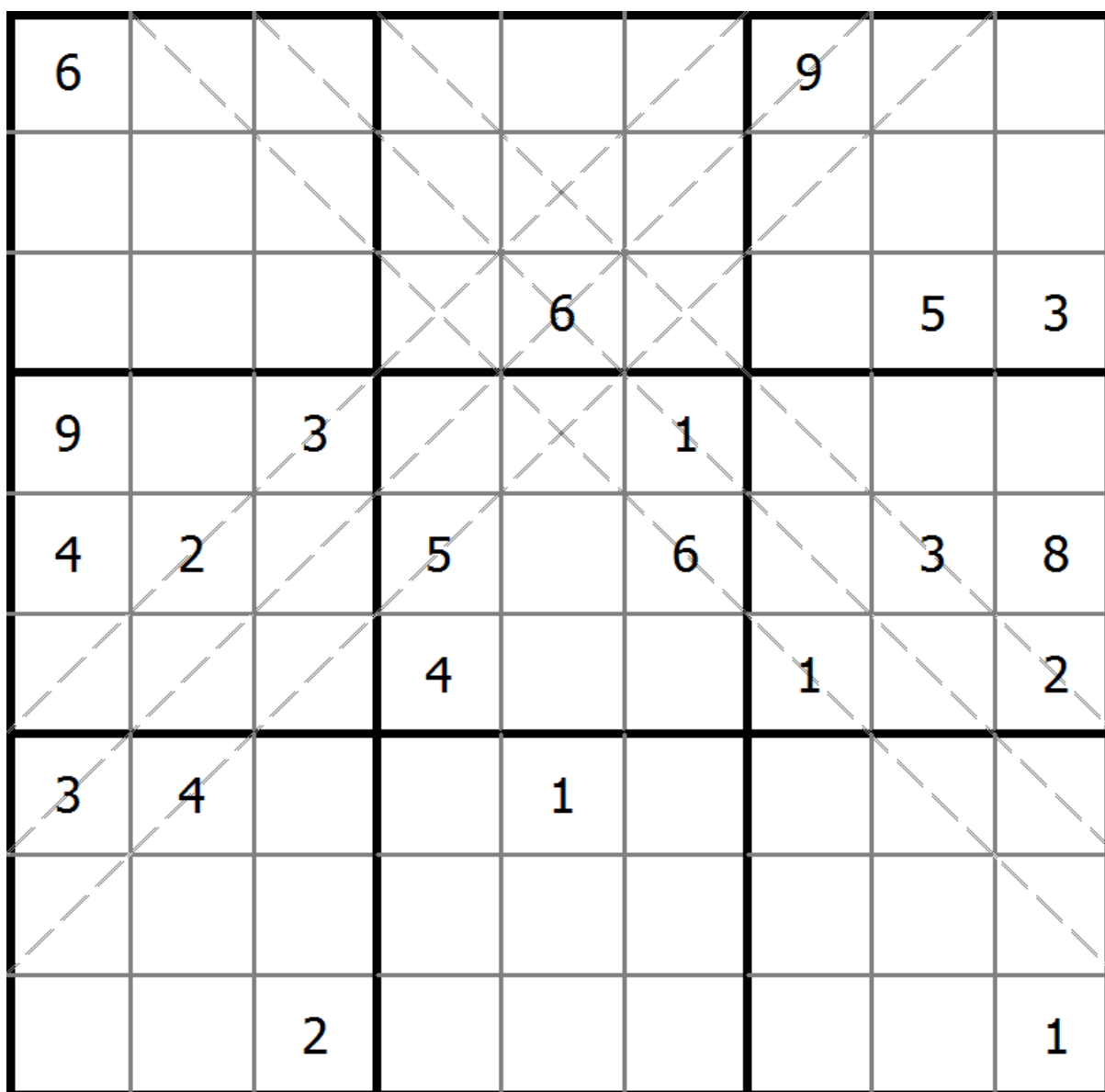
多对角线数独

将1到9的数字放入每个空方块中，以便每个数字在每行、每列和9个3x3区域中恰好都出现一次。

数字不会沿着标记的对角线重复。



(答案)



© sudoku.today

今日数独 (<https://cn.sudoku.today>)
 武士数独 (<https://cn.samuraisudoku.com>)

聪明格 (<https://cn.newdoku.com>)
 数独 (<https://cn.sudokupuzzle.org>)

颜色数独

将1到9的数字放入每个空方块中，以便每个数字在每行、每列和9个3x3区域中恰好都出现一次。

在每个彩色区域内，每个数字必须出现一次。



(答案)

			3			4		7
	4							
5					7		2	
	1			8	3	2		
	7		2		4		6	
		4	9	7			3	
	6		8					2
							9	
4		9			2			

© sudoku.today

今日数独 (<https://cn.sudoku.today>)
 武士数独 (<https://cn.samuraisudoku.com>)

聪明格 (<https://cn.newdoku.com>)
 数独 (<https://cn.sudoku puzzle.org>)

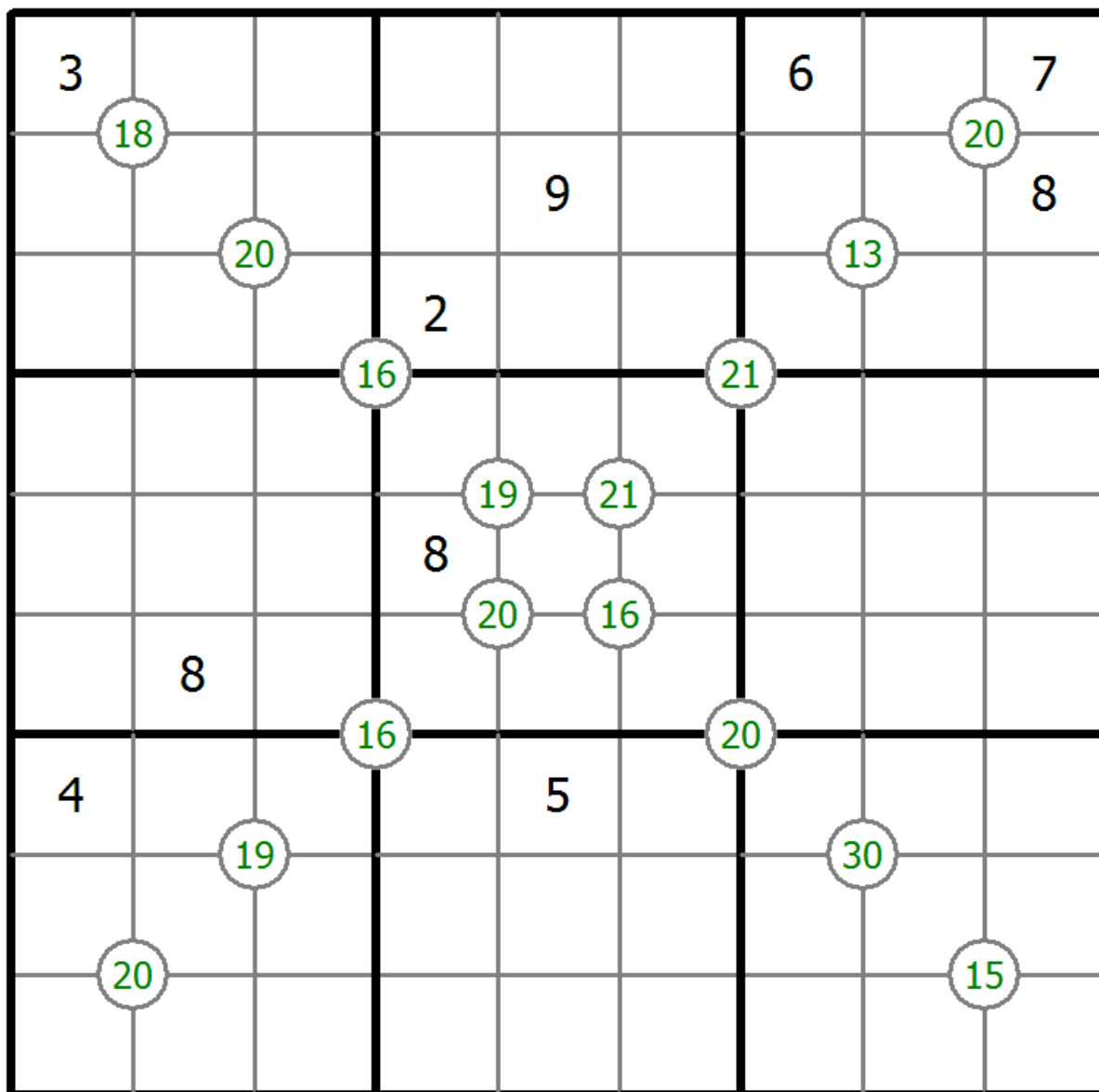
四数和数独

将1到9的数字放入每个空方块中，以便每个数字在每行、每列和9个3x3区域中恰好都出现一次。

四个单元格交叉处的每个数字都是这四个单元格中的数字之和。



(答案)



© sudoku.today

今日数独 (<https://cn.sudoku.today>)
 武士数独 (<https://cn.samuraisudoku.com>)

聪明格 (<https://cn.newdoku.com>)
 数独 (<https://cn.sudokupuzzle.org>)

额外区域数独

将1到9的数字放入每个空方块中，以便每个数字在每行、每列和9个3x3区域中恰好都出现一次。

连接的阴影单元格包含从1到9的每个数字。



(答案)

5		6						9
	3				1			
				2			4	3
2	9		6			1	7	
8								5
	5	1			8		9	2
7	4			3				
			8				3	
3						9		7

© sudoku.today

今日数独 (<https://cn.sudoku.today>)
 武士数独 (<https://cn.samuraisudoku.com>)

聪明格 (<https://cn.newdoku.com>)
 数独 (<https://cn.sudokupuzzle.org>)

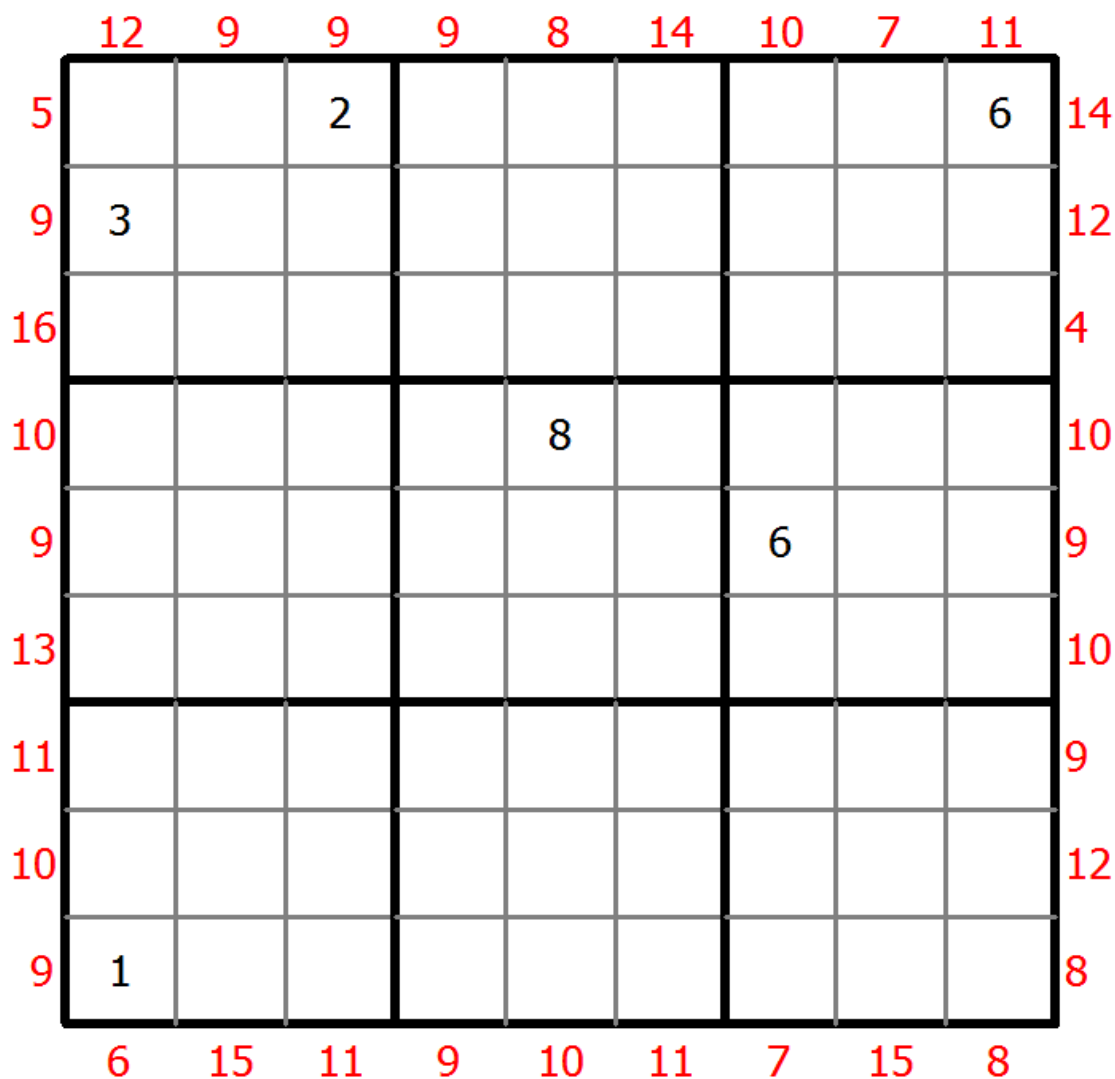
最大最小和数独

将1到9的数字放入每个空方块中，以便每个数字在每行、每列和9个3x3区域中恰好都出现一次。

图表边缘的数字表示相应行或列的前三个单元格中最高和最低数字的总和。



(答案)



© sudoku.today

今日数独 (<https://cn.sudoku.today>)
 武士数独 (<https://cn.samuraisudoku.com>)

聪明格 (<https://cn.newdoku.com>)
 数独 (<https://cn.sudokupuzzle.org>)

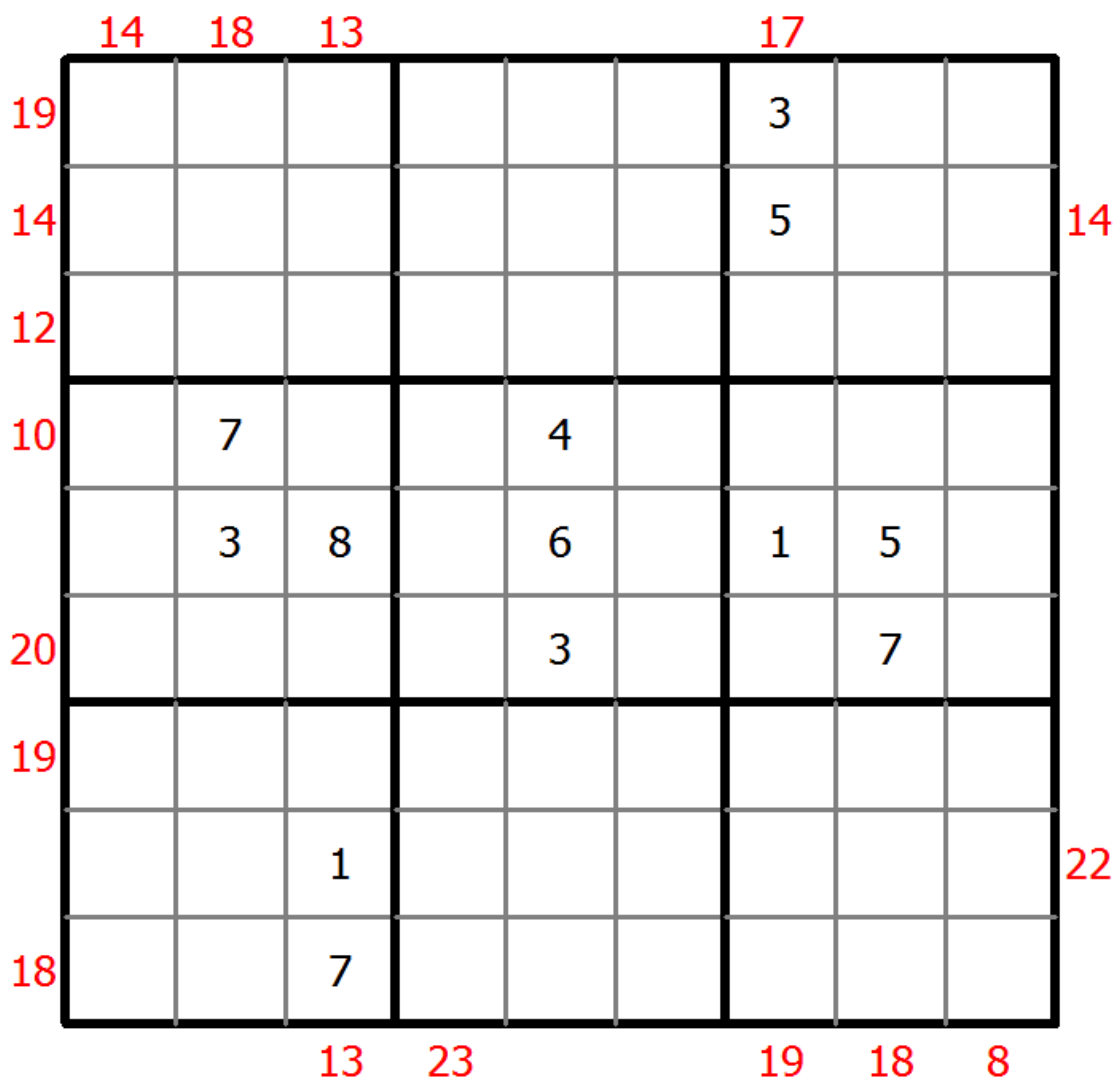
边框和数独

将1到9的数字放入每个空方块中，以便每个数字在每行、每列和9个3x3区域中恰好都出现一次。

网格外的数字表示对应方向上前3位数字的总和。



(答案)



© sudoku.today

今日数独 (<https://cn.sudoku.today>)
 武士数独 (<https://cn.samuraisudoku.com>)

聪明格 (<https://cn.newdoku.com>)
 数独 (<https://cn.sudokupuzzle.org>)

额外区域数独

将1到9的数字放入每个空方块中，以便每个数字在每行、每列和9个3x3区域中恰好都出现一次。

连接的阴影单元格包含从1到9的每个数字。



(答案)

			7			8		2
	1	4	2				9	
								1
			9	5				
9								4
				3	1			
3								
	5				6	4	8	
6		8			9			

© sudoku.today

今日数独 (<https://cn.sudoku.today>)
 武士数独 (<https://cn.samuraisudoku.com>)

聪明格 (<https://cn.newdoku.com>)
 数独 (<https://cn.sudoku-puzzle.org>)

无五数独

将1到9的数字放入每个空方块中，以便每个数字在每行、每列和9个3x3区域中恰好都出现一次。

两个正交相邻数的和和差不等于5。



(答案)

								7
	8		6		1		4	
7	4	6		9		8		
4					5			
	9							5
6								
		8						
					9			6
					6			

© sudoku.today

今日数独 (<https://cn.sudoku.today>)
 武士数独 (<https://cn.samuraisudoku.com>)

聪明格 (<https://cn.newdoku.com>)
 数独 (<https://cn.sudokupuzzle.org>)