

邻里数独

将1到9的数字放入每个空方块中，以便每个数字在每行、每列和9个3x3区域中恰好都出现一次。

方形单元格中的数字表示四个对角相邻单元格包含多少个不同的数字。圆圈单元格中的数字表示八个正交和对角相邻的单元格包含多少个不同的数字。



(答案)

○	○			4		7		
7		□					5	
								3
○4			2	6			□	7
			□		7			
						○		○4
				3	□		○7	
	□	○			○		1	○
		9		○		○		6

© sudoku.today

今日数独 (<https://cn.sudoku.today>)
 武士数独 (<https://cn.samuraisudoku.com>)

聪明格 (<https://cn.newdoku.com>)
 数独 (<https://cn.sudokupuzzle.org>)

堡垒数独

将1到9的数字放入每个空方块中，以便每个数字在每行、每列和9个3x3区域中恰好都出现一次。

如果阴影单元格和白色单元格相邻，则阴影单元格中的数字更大。



(答案)

	9	4	8			2		
					1			
					4	3		
						8		
						6		
4			7					
							9	
		3			6			

© sudoku.today

今日数独 (<https://cn.sudoku.today>)
 武士数独 (<https://cn.samuraisudoku.com>)

聪明格 (<https://cn.newdoku.com>)
 数独 (<https://cn.sudoku puzzle.org>)

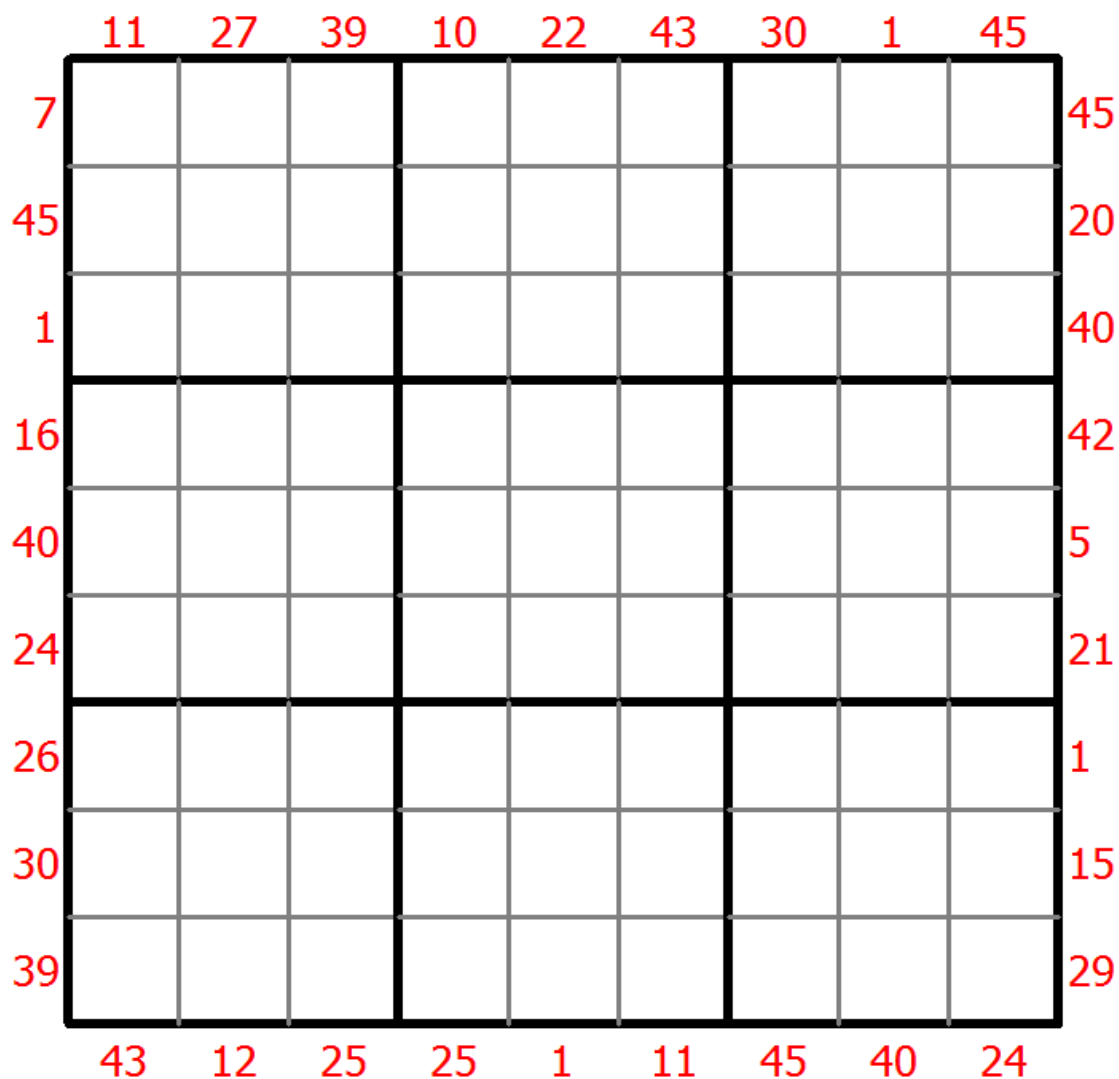
前X数和数独

将1到9的数字放入每个空方块中，以便每个数字在每行、每列和9个3x3区域中恰好都出现一次。

框格外的提示数代表其所在行（列）该方向上前X个数字之和，X等于该行（列）该位置方向上的第一个数字。



(答案)



© sudoku.today

今日数独 (<https://cn.sudoku.today>)
 武士数独 (<https://cn.samuraisudoku.com>)

聪明格 (<https://cn.newdoku.com>)
 数独 (<https://cn.sudokupuzzle.org>)

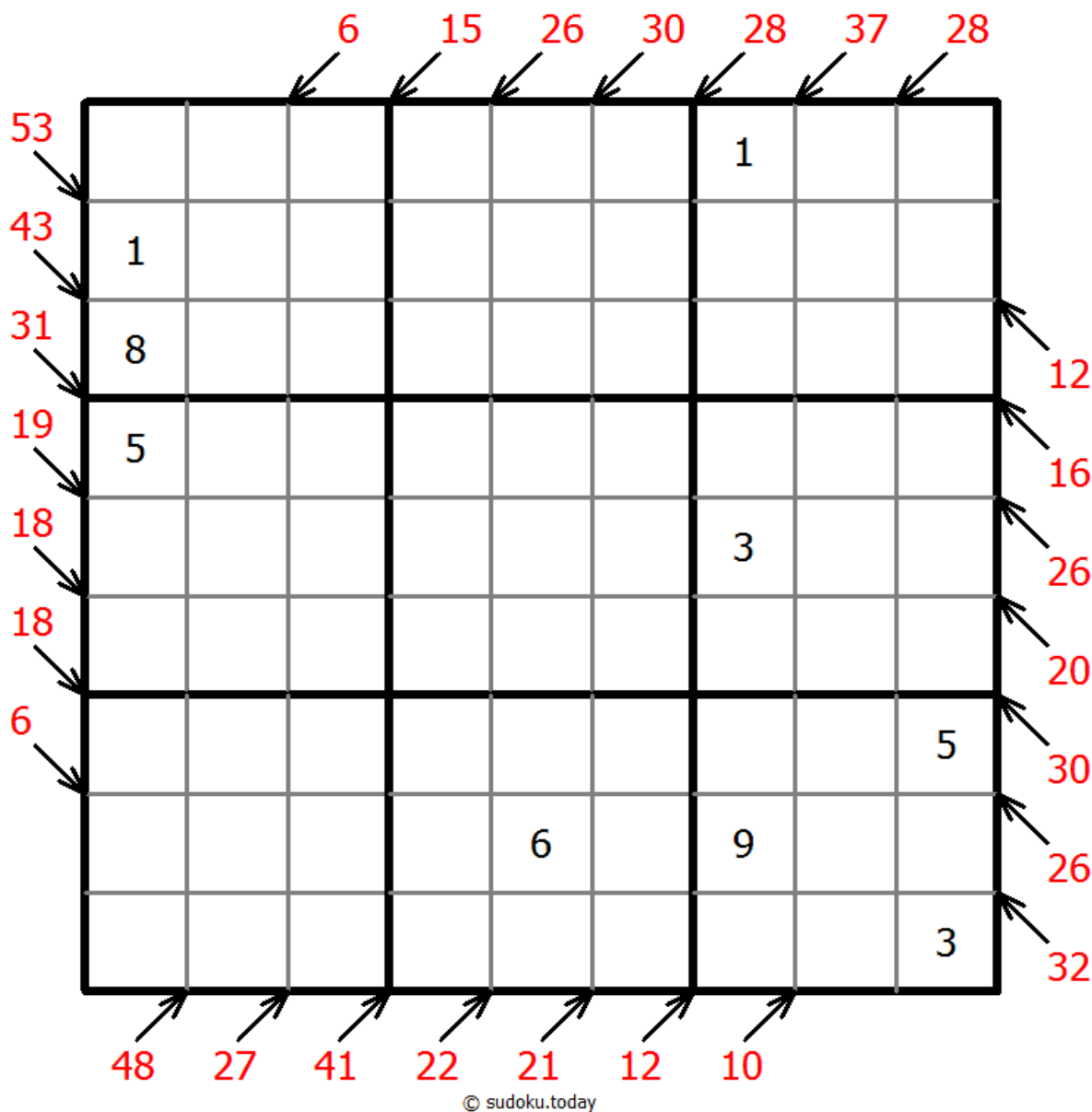
小杀手数独

将1到9的数字放入每个空方块中，以便每个数字在每行、每列和9个3x3区域中恰好都出现一次。

带箭头的数字表示每个方向上的数字之和。



(答案)



今日数独 (<https://cn.sudoku.today>)
 武士数独 (<https://cn.samuraisudoku.com>)

聪明格 (<https://cn.newdoku.com>)
 数独 (<https://cn.sudoku-puzzle.org>)

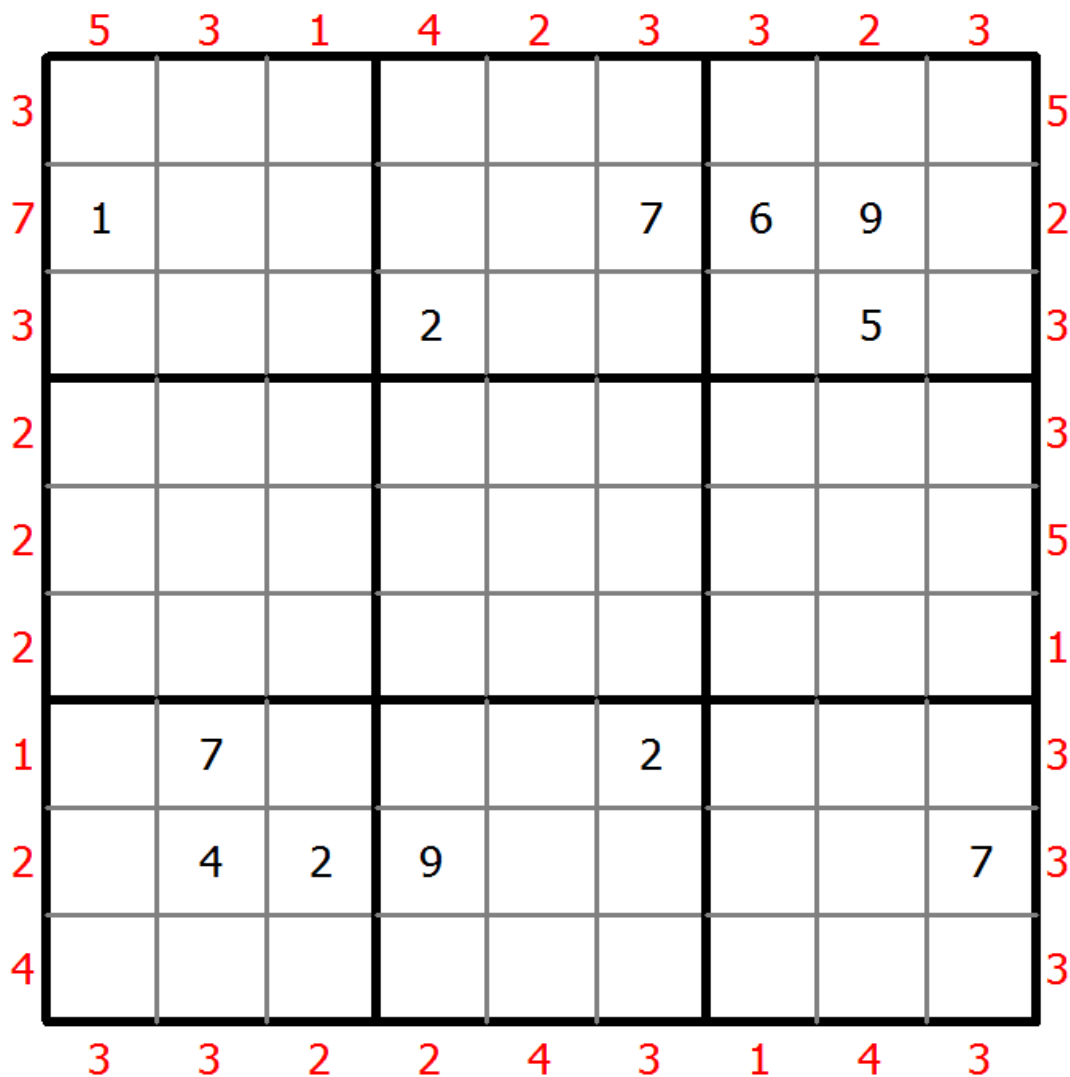
摩天大楼数独

将1到9的数字放入每个空方块中，以便每个数字在每行、每列和9个3x3区域中恰好都出现一次。

把每一个数字看作是建筑物的高度。网格外的数字表示朝那个方向看时可以看到多少建筑物（较高的建筑物后面隐藏着较小的建筑物）。



(答案)



© sudoku.today

今日数独 (<https://cn.sudoku.today>)
 武士数独 (<https://cn.samuraisudoku.com>)

聪明格 (<https://cn.newdoku.com>)
 数独 (<https://cn.sudokupuzzle.org>)

邻里数独

将1到9的数字放入每个空方块中，以便每个数字在每行、每列和9个3x3区域中恰好都出现一次。

方形单元格中的数字表示四个对角相邻单元格包含多少个不同的数字。圆圈单元格中的数字表示八个正交和对角相邻的单元格包含多少个不同的数字。



(答案)

			○	4				
	□	4						
	8		1			□	○	○
	○	5					4	
	9							
		○	7	□	6			○
		○		○	2	□	1	9
	1			○				
2					4		○	

© sudoku.today

今日数独 (<https://cn.sudoku.today>)
 武士数独 (<https://cn.samuraisudoku.com>)

聪明格 (<https://cn.newdoku.com>)
 数独 (<https://cn.sudokupuzzle.org>)

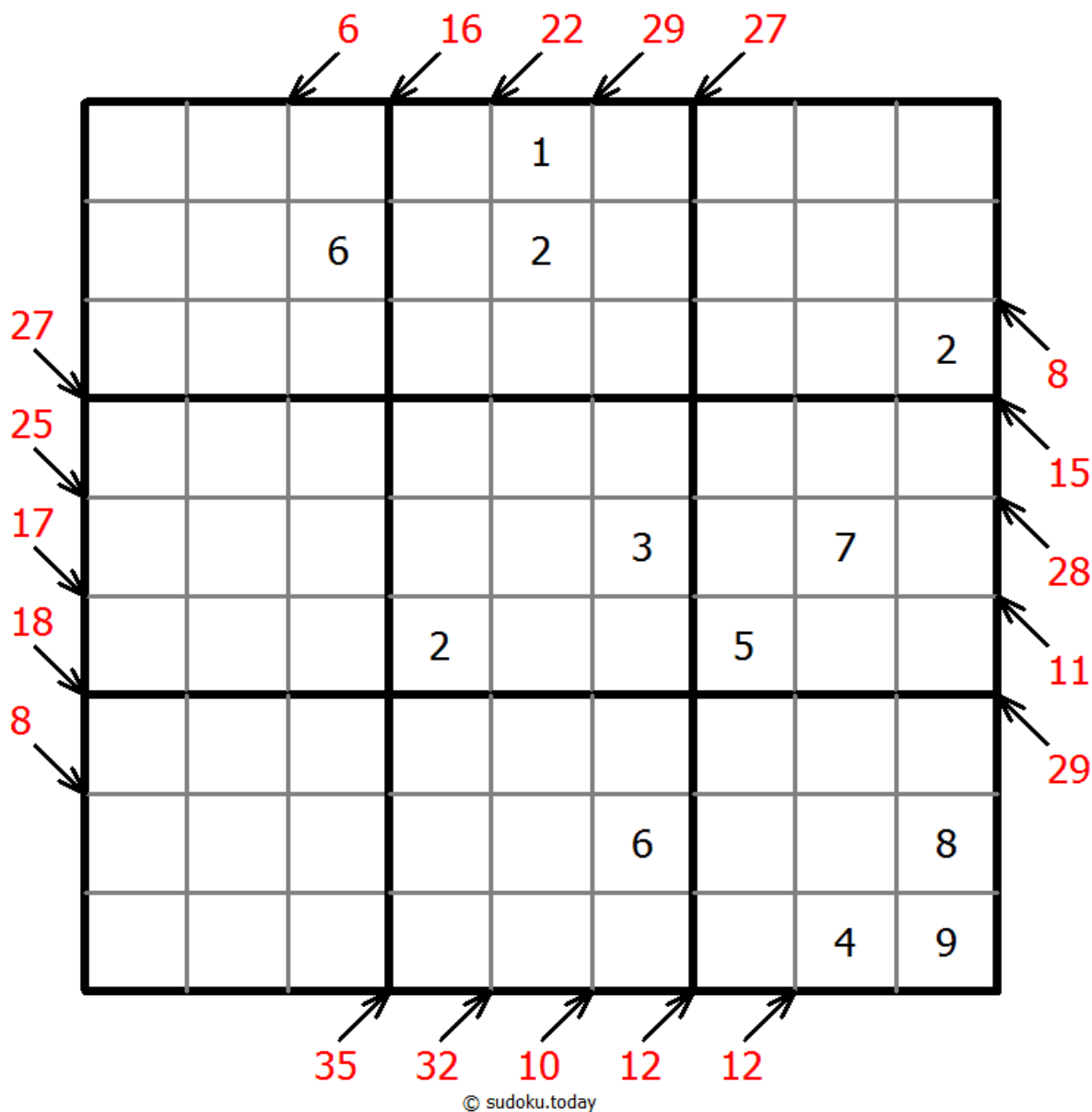
小杀手数独

将1到9的数字放入每个空方块中，以便每个数字在每行、每列和9个3x3区域中恰好都出现一次。

带箭头的数字表示每个方向上的数字之和。



(答案)



今日数独 (<https://cn.sudoku.today>)
 武士数独 (<https://cn.samuraisudoku.com>)

聪明格 (<https://cn.newdoku.com>)
 数独 (<https://cn.sudokupuzzle.org>)

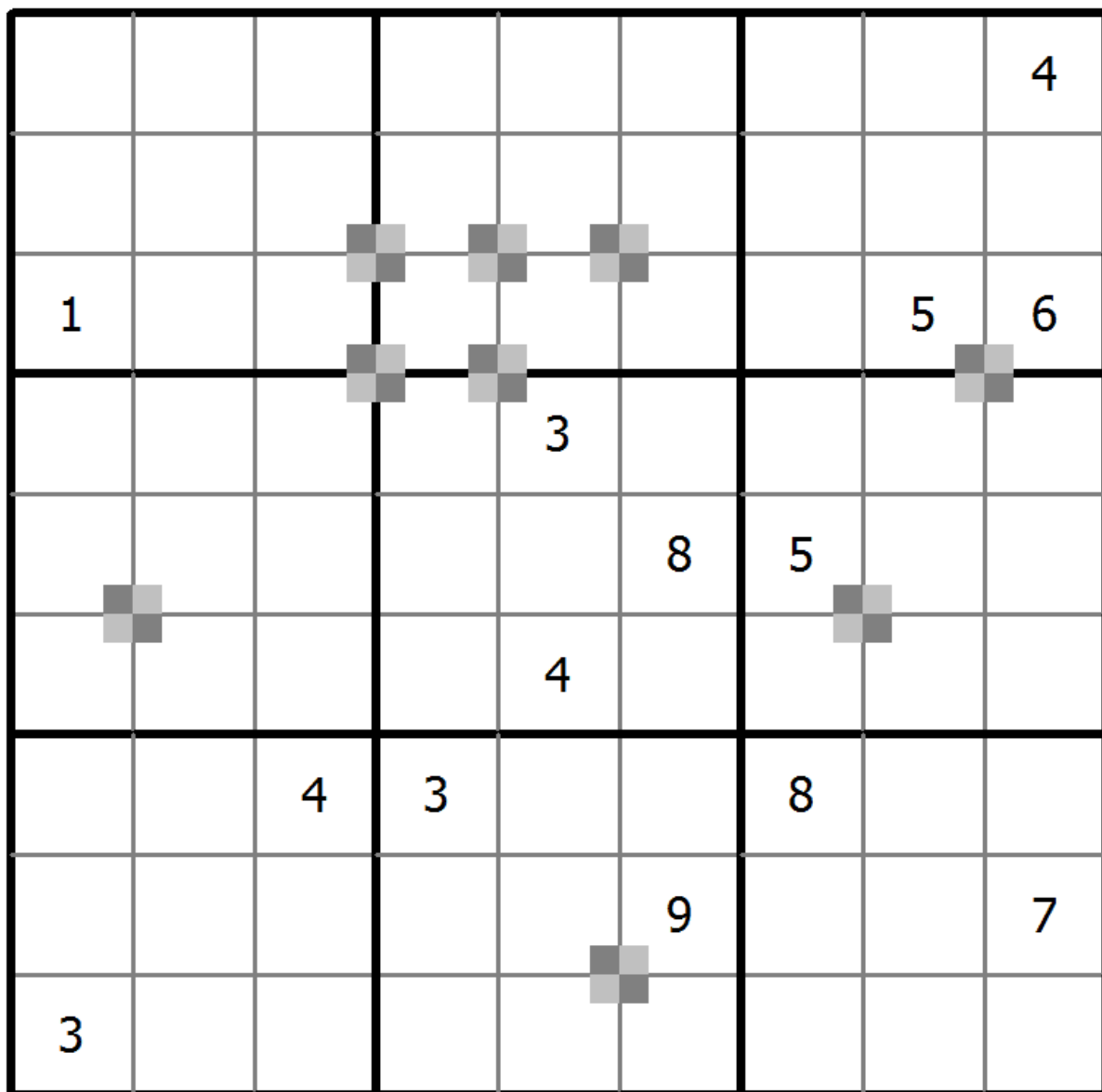
双色蛋糕数独

将1到9的数字放入每个空方块中，以便每个数字在每行、每列和9个3x3区域中恰好都出现一次。

每2个奇数和2个偶数组成一个2x2棋盘图案，双色蛋糕标记已经给出。双色蛋糕标记是2x2的单元格区域，其中左上角和右下角的单元格是一种类型，右上角和左下角的单元格是另一种类型。所有可能的点都有标记。



(答案)



© sudoku.today

今日数独 (<https://cn.sudoku.today>)
 武士数独 (<https://cn.samuraisudoku.com>)

聪明格 (<https://cn.newdoku.com>)
 数独 (<https://cn.sudokupuzzle.org>)

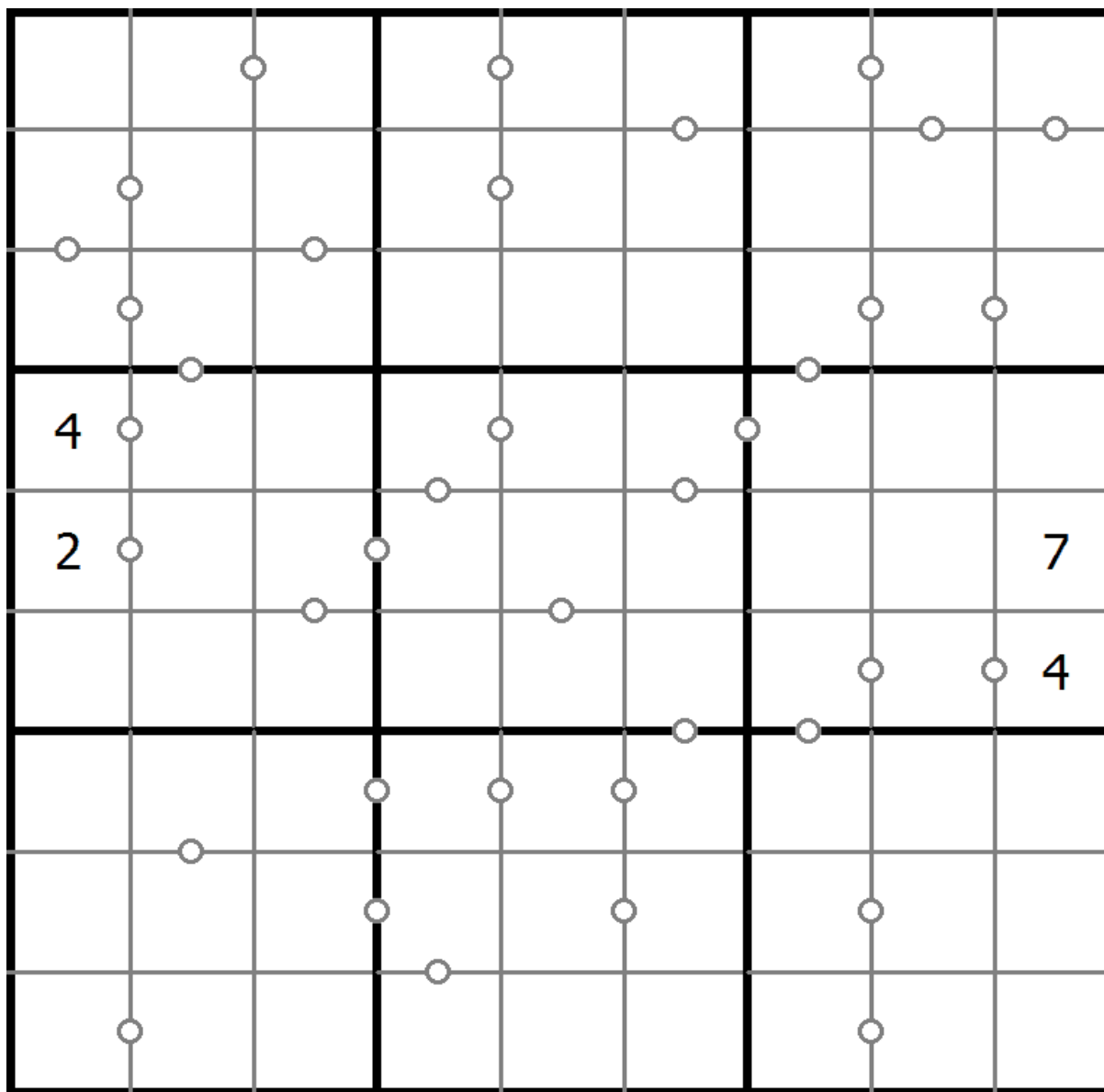
连续数独

将1到9的数字放入每个空方块中，以便每个数字在每行、每列和9个3x3区域中恰好都出现一次。

方框间有一些小点。点两边的数字必须是连续的。所有可能的点都有标记。



(答案)



完美立方数数独

将1到9的数字放入每个空方块中，以便每个数字在每行、每列和9个3x3区域中恰好都出现一次。

两个单元格之间的点表示两个单元格中的数字在读取方向上形成一个两位数的立方数。所有的立方数都有标记。



(答案)

3								5
9								8
				8		5		
		9		1				
8								3
5								7

© sudoku.today

今日数独 (<https://cn.sudoku.today>)
 武士数独 (<https://cn.samuraisudoku.com>)

聪明格 (<https://cn.newdoku.com>)
 数独 (<https://cn.sudoku puzzle.org>)

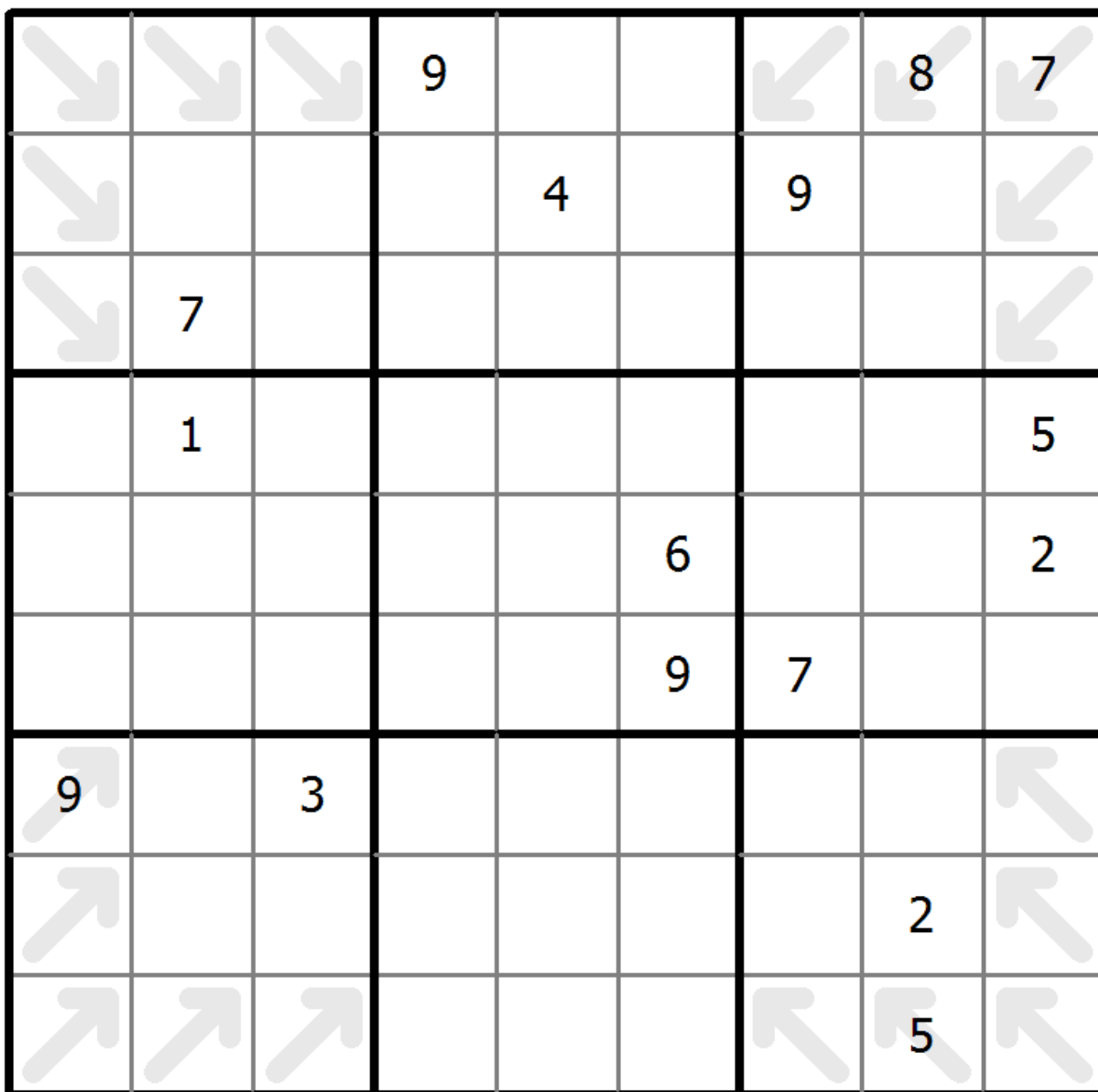
消除数独

将1到9的数字放入每个空方块中，以便每个数字在每行、每列和9个3x3区域中恰好都出现一次。

带有箭头的单元格中的数字不得在箭头所指的单元格中重复。



(答案)



© sudoku.today

今日数独 (<https://cn.sudoku.today>)
 武士数独 (<https://cn.samuraisudoku.com>)

聪明格 (<https://cn.newdoku.com>)
 数独 (<https://cn.sudokupuzzle.org>)

完美立方数数独

将1到9的数字放入每个空方块中，以便每个数字在每行、每列和9个3x3区域中恰好都出现一次。

两个单元格之间的点表示两个单元格中的数字在读取方向上形成一个两位数的立方数。所有的立方数都有标记。



(答案)

							4	5
							•	
1	•	•		5				
		5				8	9	
	•							
	9	3				4		
•		•				•		
				7				8
9	2		•					

© sudoku.today

今日数独 (<https://cn.sudoku.today>)
 武士数独 (<https://cn.samuraisudoku.com>)

聪明格 (<https://cn.newdoku.com>)
 数独 (<https://cn.sudokupuzzle.org>)

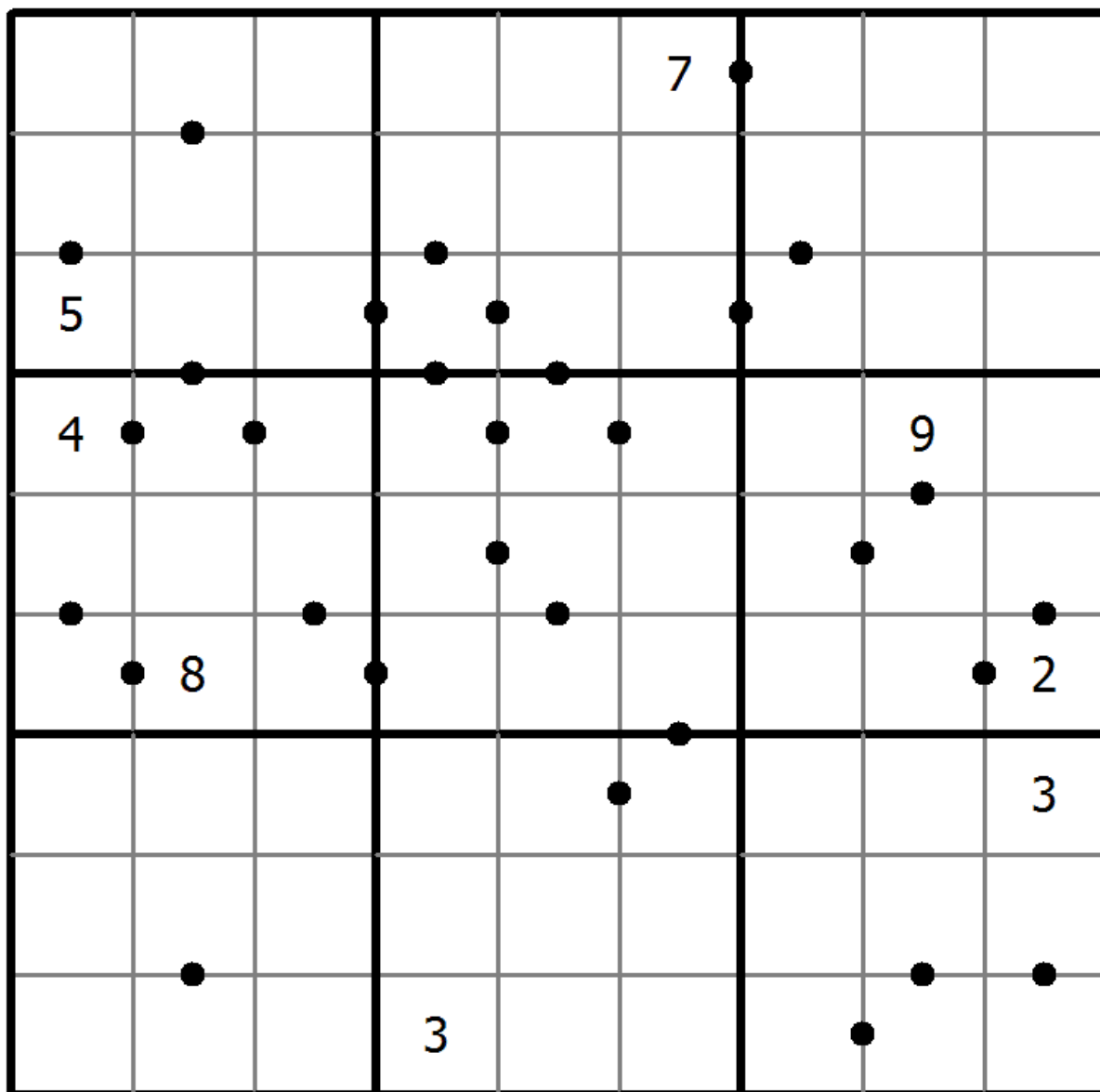
回答8数独

将1到9的数字放入每个空方块中，以便每个数字在每行、每列和9个3x3区域中恰好都出现一次。

两个单元格之间的点表示这两个单元格中的数字的至少一个基本运算（加、减、乘、除）的结果是8。如果两个格子间没有点，则没有一个基本运算结果是8。



(答案)



© sudoku.today

额外区域数独

将1到9的数字放入每个空方块中，以便每个数字在每行、每列和9个3x3区域中恰好都出现一次。

连接的阴影单元格包含从1到9的每个数字。



(答案)

		4						
		5	9				7	3
	1						4	6
1					6			8
	9						3	
8			1					4
6	2						8	
3	4				2	5		
						4		

© sudoku.today

今日数独 (<https://cn.sudoku.today>)
 武士数独 (<https://cn.samuraisudoku.com>)

聪明格 (<https://cn.newdoku.com>)
 数独 (<https://cn.sudokupuzzle.org>)

边差数独

将1到9的数字放入每个空方块中，以便每个数字在每行、每列和9个3x3区域中恰好都出现一次。

图表边缘的数字表示相应行或列中第一个和最后一个数字之间的差异。



(答案)

	7	3	3	3	3	1	8	2	2
1			5						
2					2				
3		1			6				7
1				4					
8	1							7	
1					3				
2		3							
6				9					
6	9								

© sudoku.today

今日数独 (<https://cn.sudoku.today>)
 武士数独 (<https://cn.samuraisudoku.com>)

聪明格 (<https://cn.newdoku.com>)
 数独 (<https://cn.sudokupuzzle.org>)

数学数独

将1到9的数字放入每个空方块中，以便每个数字在每行、每列和9个3x3区域中恰好都出现一次。

网格线的某些交点用一个数字和一个运算符 (+, -, x, /) 标记在一个圆中。这个数字是运算的结果，适用于对角相对的两对单元格。圆圈中的“E”表示所有四个相邻数字均为偶数，而“O”表示所有四个相邻数字均为奇数。



(答案)

			9+		1-			
		2-					E	
			9					
	8+				2/			2-
						4		
				6			9	
			24x				O	
					10+		8+	
1								6

© sudoku.today

今日数独 (<https://cn.sudoku.today>)
 武士数独 (<https://cn.samuraisudoku.com>)

聪明格 (<https://cn.newdoku.com>)
 数独 (<https://cn.sudokupuzzle.org>)

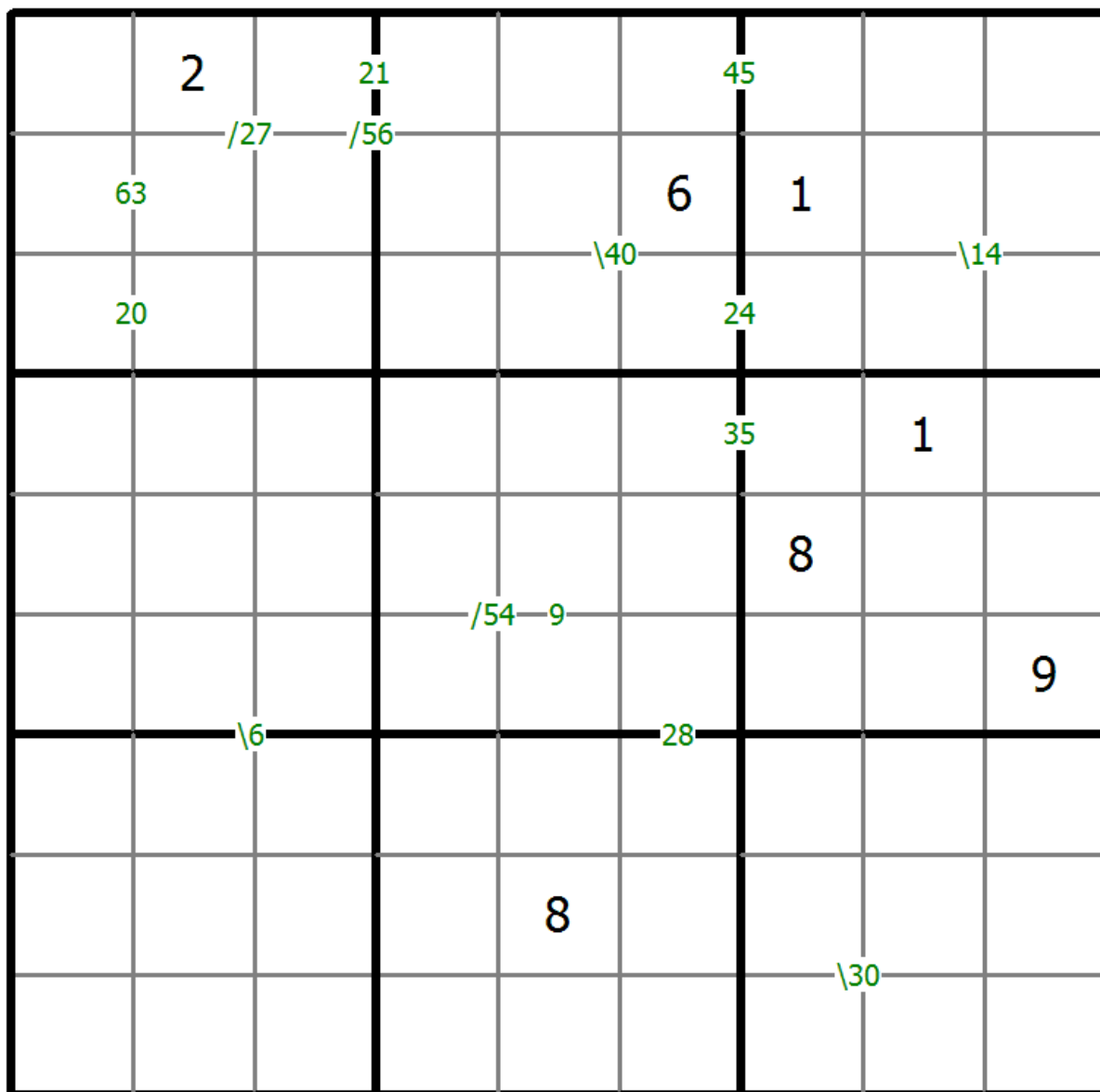
乘积数独

将1到9的数字放入每个空方块中，以便每个数字在每行、每列和9个3x3区域中恰好都出现一次。

两个单元格之间的数字表示这些单元格中数字的乘积。四个单元格之间的数字表示两个对角相邻单元格（左上+右下（\）或右上+左下（/））之间的乘积。



(答案)



© sudoku.today

今日数独 (<https://cn.sudoku.today>)
 武士数独 (<https://cn.samuraisudoku.com>)

聪明格 (<https://cn.newdoku.com>)
 数独 (<https://cn.sudokupuzzle.org>)

数学数独

将1到9的数字放入每个空方块中，以便每个数字在每行、每列和9个3x3区域中恰好都出现一次。

网格线的某些交点用一个数字和一个运算符 (+, -, x, /) 标记在一个圆中。这个数字是运算的结果，适用于对角相对的两对单元格。圆圈中的“E”表示所有四个相邻数字均为偶数，而“O”表示所有四个相邻数字均为奇数。



(答案)

			1					
		9+	5					
	2-					E		5
	3					2		
				2/				
								7
		24x				O		
			7					
9				5	2		7	4

© sudoku.today

今日数独 (<https://cn.sudoku.today>)
 武士数独 (<https://cn.samuraisudoku.com>)

聪明格 (<https://cn.newdoku.com>)
 数独 (<https://cn.sudokupuzzle.org>)

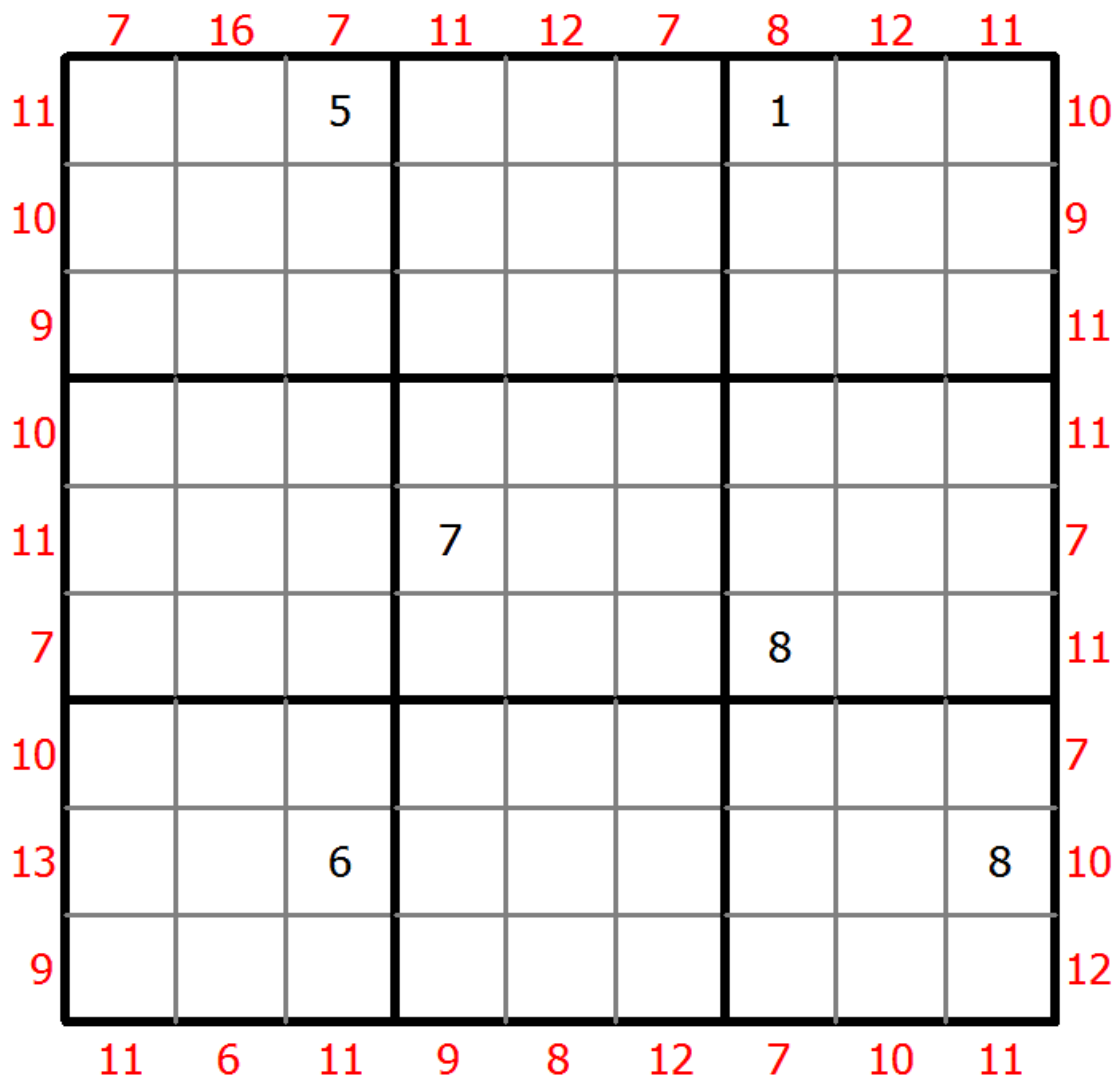
最大最小和数独

将1到9的数字放入每个空方块中，以便每个数字在每行、每列和9个3x3区域中恰好都出现一次。

图表边缘的数字表示相应行或列的前三个单元格中最高和最低数字的总和。



(答案)



© sudoku.today

今日数独 (<https://cn.sudoku.today>)
 武士数独 (<https://cn.samuraisudoku.com>)

聪明格 (<https://cn.newdoku.com>)
 数独 (<https://cn.sudokupuzzle.org>)

丘比特数独

将1到9的数字放入每个空方块中，以便每个数字在每行、每列和9个3x3区域中恰好都出现一次。

单元格中的箭头表示该单元格中的数字按箭头所指的方向至少重复一次。



(答案)

		3						
6		9						2
			1		9			
	3		9					
2								8
		6					5	
	1				7			
						6	7	
		5						

© sudoku.today

今日数独 (<https://cn.sudoku.today>)
 武士数独 (<https://cn.samuraisudoku.com>)

聪明格 (<https://cn.newdoku.com>)
 数独 (<https://cn.sudokupuzzle.org>)