

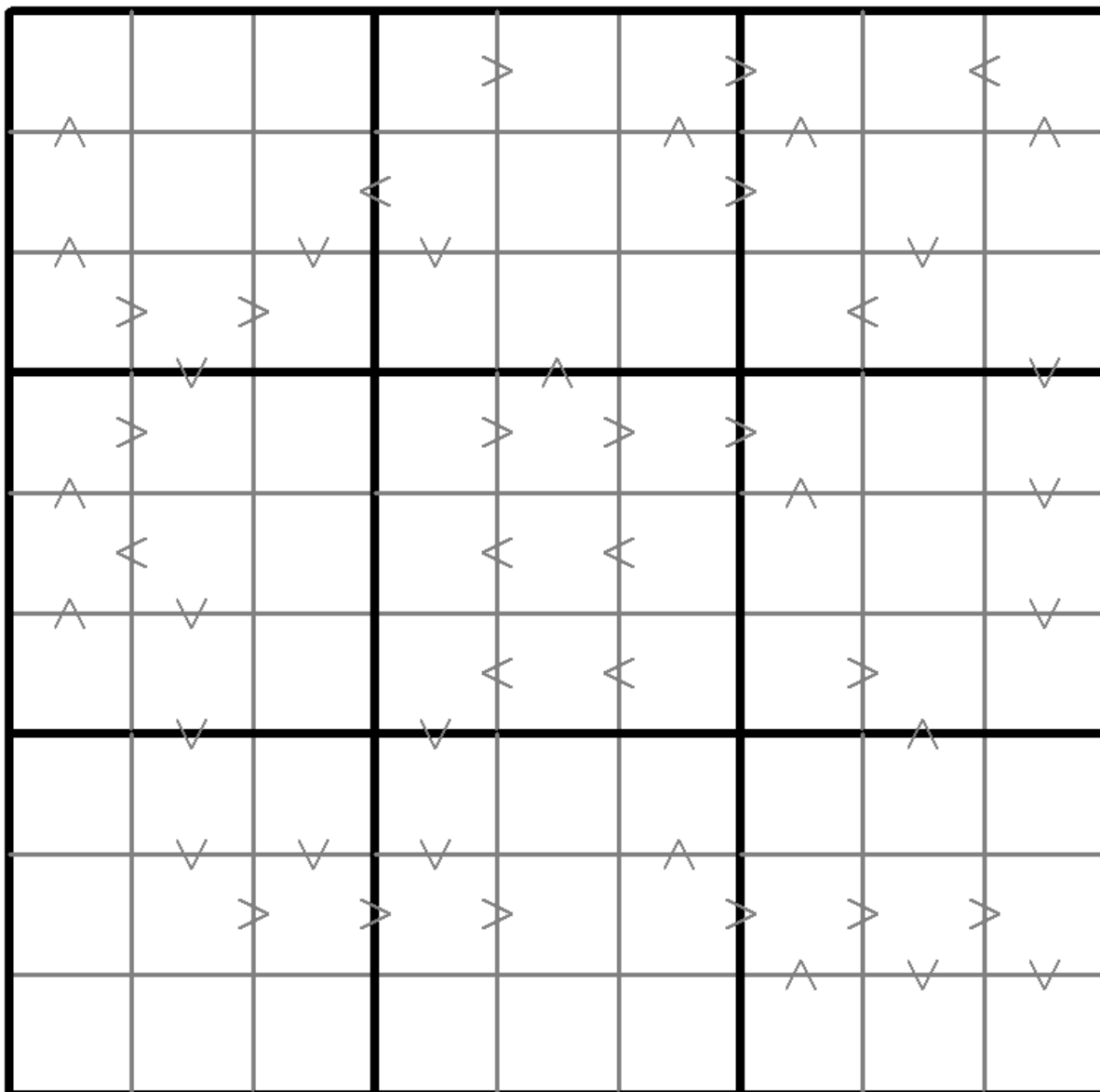
围棋点数比数独

将1到9的数字放入每个空方块中，以便每个数字在每行、每列和9个3x3区域中恰好都出现一次。

在所有情况下，如果两个数字有一个连续的值，或者一个数字是另一个数字的两倍（或者两者都是），则放置一个大于号。数字的大小关系必须与标志一致。



(答案)



© sudoku.today

今日数独 (<https://cn.sudoku.today>)
 武士数独 (<https://cn.samuraisudoku.com>)

聪明格 (<https://cn.newdoku.com>)
 数独 (<https://cn.sudokupuzzle.org>)

温度计数独

将1到9的数字放入每个空方块中，以便每个数字在每行、每列和9个3x3区域中恰好都出现一次。

一些温度计形状被放置在网格中。从温度计的圆灯泡到每一个平头，数字都在严格地增加。



(答案)

		3		●	4			
	5			●				
				5				2
			●					
		2			3			
6		●		●		●		
				6			5	
	9		●			●		
7						6		

© sudoku.today

今日数独 (<https://cn.sudoku.today>)
 武士数独 (<https://cn.samuraisudoku.com>)

聪明格 (<https://cn.newdoku.com>)
 数独 (<https://cn.sudokupuzzle.org>)

克隆数独

将1到9的数字放入每个空方块中，以便每个数字在每行、每列和9个3x3区域中恰好都出现一次。

灰色标示出多块克隆（复制）区域。数字在这些克隆区域的相应位置上必须是相同的。这里说的克隆必须是平移的，不能是旋转或镜像的。



(答案)

8	2	5		1				
6			3					8
		7						6
	6		9					1
2					3		4	
1						7		
5					6			2
				3		8	9	5

© sudoku.today

今日数独 (<https://cn.sudoku.today>)
 武士数独 (<https://cn.samuraisudoku.com>)

聪明格 (<https://cn.newdoku.com>)
 数独 (<https://cn.sudokupuzzle.org>)

丘比特数独

将1到9的数字放入每个空方块中，以便每个数字在每行、每列和9个3x3区域中恰好都出现一次。

单元格中的箭头表示该单元格中的数字按箭头所指的方向至少重复一次。



(答案)

		↘				↙		
	2 ↘	↘				↙	↙	
3 ↘	↘	↘				↙	↙	9 ↘
					2			8
			6	5				
5		8	9				4	
↗	↗	↗	7			↖	↖	↖
	6 ↗	↗	3			↖	↖	
		↗				↖		

© sudoku.today

今日数独 (<https://cn.sudoku.today>)
 武士数独 (<https://cn.samuraisudoku.com>)

聪明格 (<https://cn.newdoku.com>)
 数独 (<https://cn.sudokupuzzle.org>)

147数独

将1到9的数字放入每个空方块中，以便每个数字在每行、每列和9个3x3区域中恰好都出现一次。

带圆圈的单元格必须包含数字1-2-3，带正方形的单元格必须包含数字4-5-6，空白单元格必须包含数字7-8-9。



(答案)

	○	□	□	○	○	□		
	○		○	□	□	○	4	8
□	4	2				□	○	○
□	□		○	□		○	○	
□	○	○	□		○	9		□
		○	○	□		○	□	6
○		□		○	□		□	1
○		9	□		□	□	○	○
○	□	□		3	○			□

© sudoku.today

升序降序数独

将1到9的数字放入每个空方块中，以便每个数字在每行、每列和9个3x3区域中恰好都出现一次。

网格外的箭头表示对应方向上最近的三位数字是升序还是降序（最高的数字总是在箭头的方向）。所有可能的箭头都给出了，因此如果没有箭头，则前三位数字在任何一个方向上都不会形成一个递增的序列。



(答案)

	2						7	
			7	6				
5	3						9	6
1	8						3	4
			5	3				
	5						6	

© sudoku.today

今日数独 (<https://cn.sudoku.today>)
 武士数独 (<https://cn.samuraisudoku.com>)

聪明格 (<https://cn.newdoku.com>)
 数独 (<https://cn.sudokupuzzle.org>)

颜色数独

将1到9的数字放入每个空方块中，以便每个数字在每行、每列和9个3x3区域中恰好都出现一次。

在每个彩色区域内，每个数字必须出现一次。



(答案)

			6					1
		6			3		7	
	2	1		7				
		9		4				8
6				1				9
1				8		6		
				2		9	6	
	6		9			5		
8					4			

© sudoku.today

今日数独 (<https://cn.sudoku.today>)
 武士数独 (<https://cn.samuraisudoku.com>)

聪明格 (<https://cn.newdoku.com>)
 数独 (<https://cn.sudoku puzzle.org>)

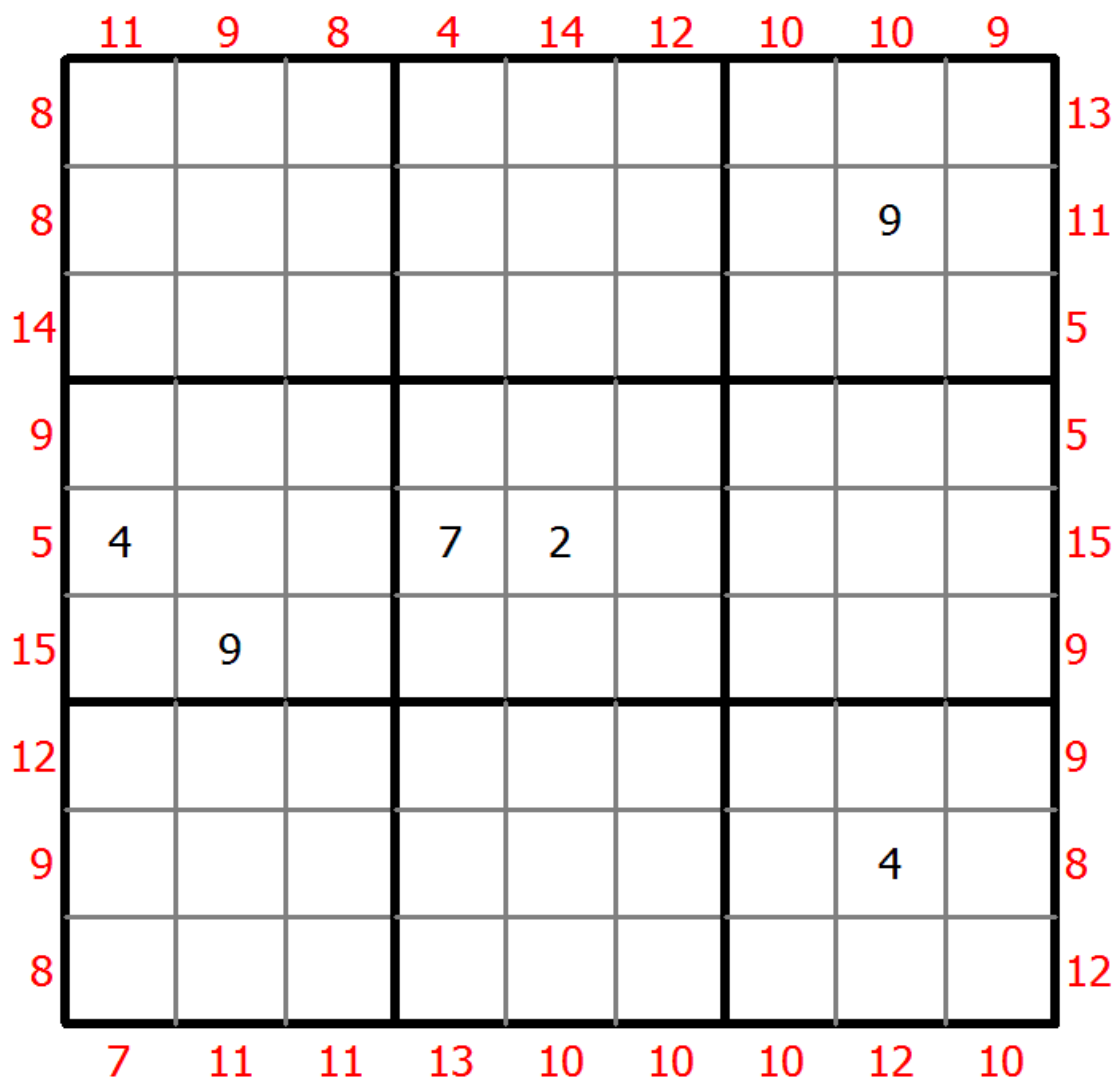
最大最小和数独

将1到9的数字放入每个空方块中，以便每个数字在每行、每列和9个3x3区域中恰好都出现一次。

图表边缘的数字表示相应行或列的前三个单元格中最高和最低数字的总和。



(答案)



© sudoku.today

今日数独 (<https://cn.sudoku.today>)
 武士数独 (<https://cn.samuraisudoku.com>)

聪明格 (<https://cn.newdoku.com>)
 数独 (<https://cn.sudokupuzzle.org>)

XV数独

将1到9的数字放入每个空方块中，以便每个数字在每行、每列和9个3x3区域中恰好都出现一次。

数字和为5的相邻单元格用V标记，和为10的相邻单元格用X标记。并非所有的V和X都会被标记。



(答案)

2			3		4 X 6	7		
V					X			X
3	8					5		
			5				3	V
		X		5		9		
X			V					
			1		2			
	X				X			
		5		9				
				X		X		X
	6				9			
				V				
		9			V		5	6
	V		X					
	4	3	V 2		5			7

© sudoku.today

今日数独 (<https://cn.sudoku.today>)
 武士数独 (<https://cn.samuraisudoku.com>)

聪明格 (<https://cn.newdoku.com>)
 数独 (<https://cn.sudoku-puzzle.org>)

混合数独 (XSum+连续)

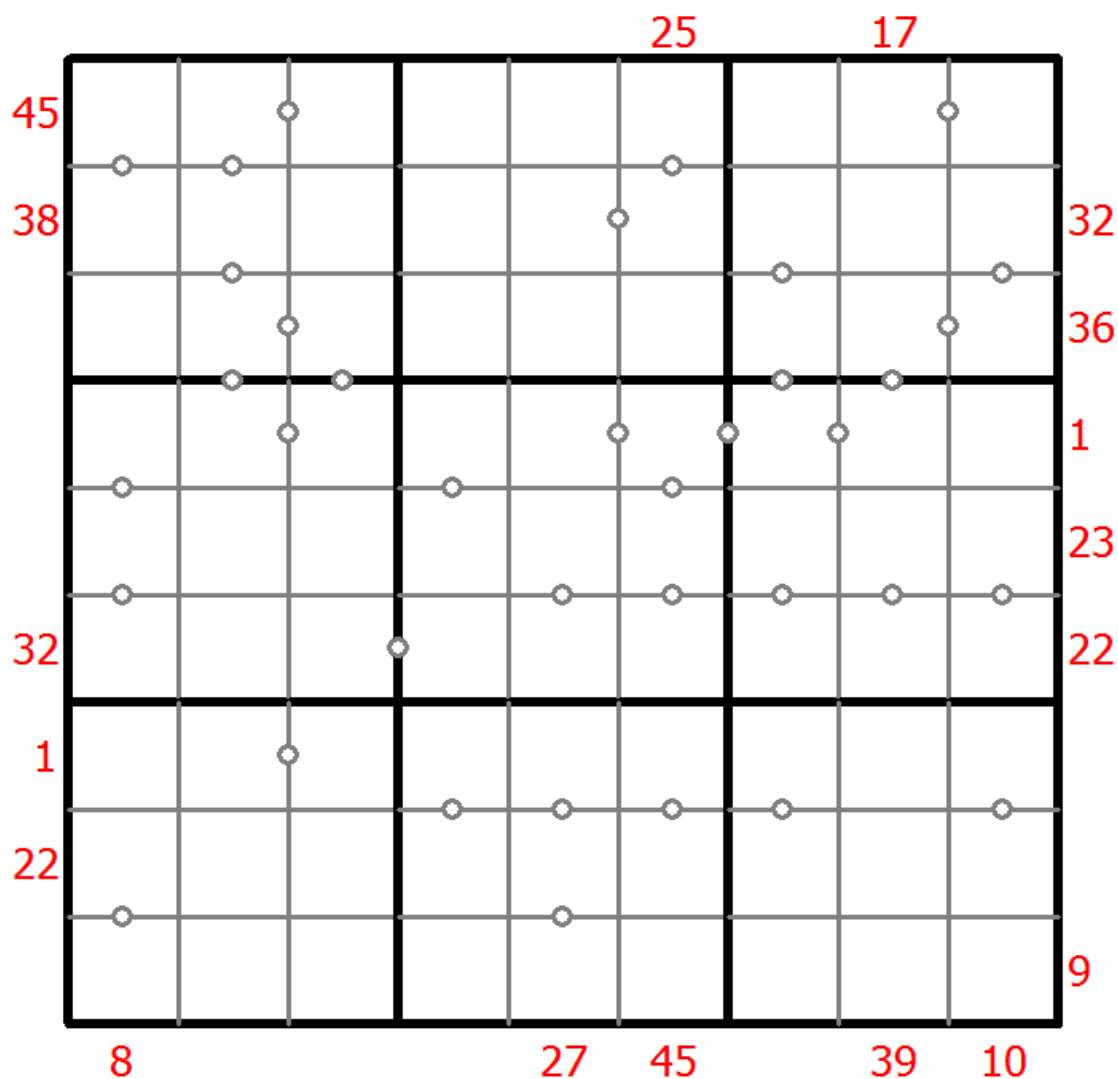
将1到9的数字放入每个空方块中，以便每个数字在每行、每列和9个3x3区域中恰好都出现一次。

框格外的提示数代表其所在行(列)该方向上前X个数字之和，X等于该行(列)该位置方向上的第一个数字。

方框间有一些小点。点两边的数字必须是连续的。所有可能的点都有标记。



(答案)



© sudoku.today

今日数独 (<https://cn.sudoku.today>)
 武士数独 (<https://cn.samuraisudoku.com>)

聪明格 (<https://cn.newdoku.com>)
 数独 (<https://cn.sudokupuzzle.org>)

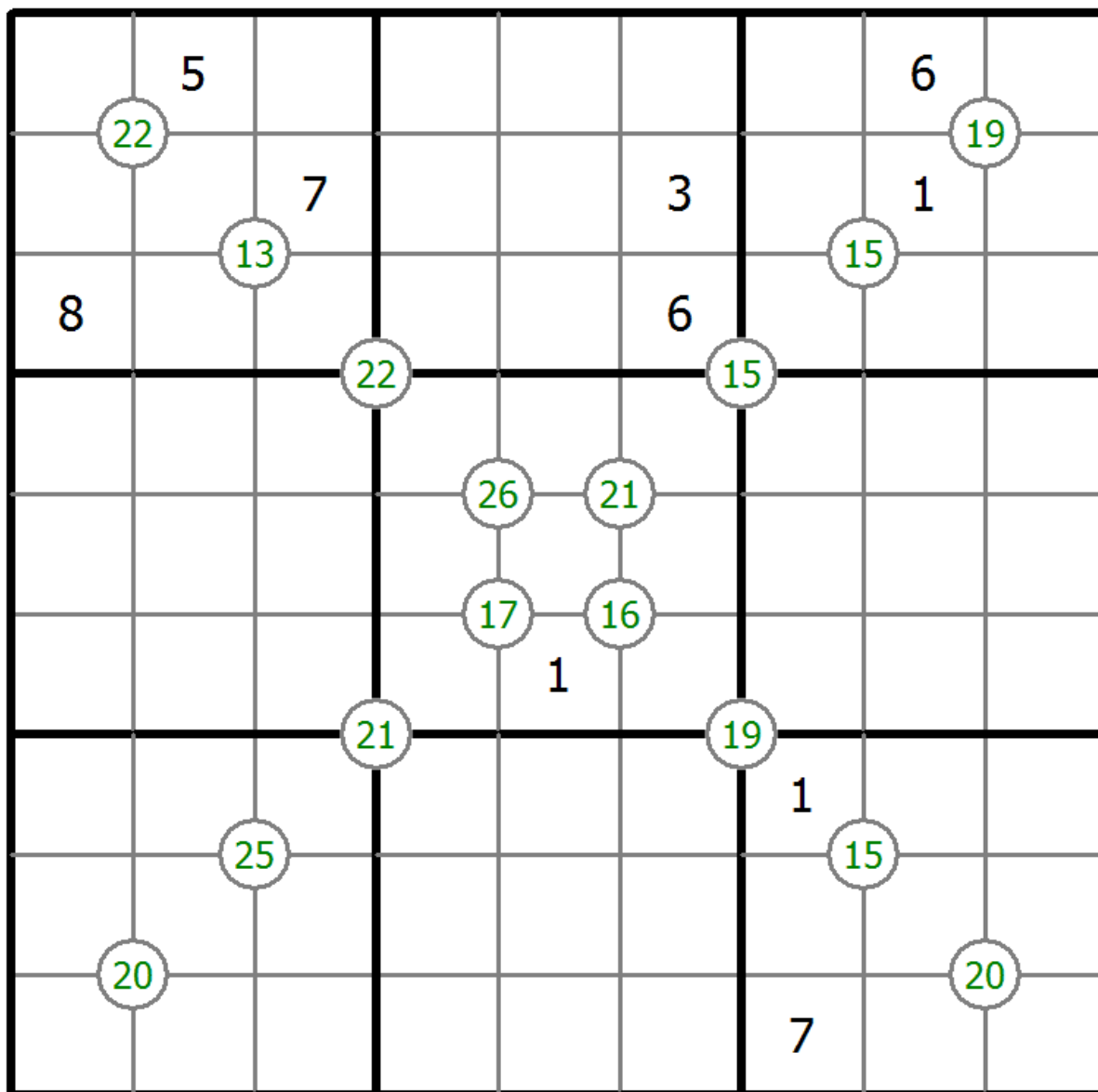
四数和数独

将1到9的数字放入每个空方块中，以便每个数字在每行、每列和9个3x3区域中恰好都出现一次。

四个单元格交叉处的每个数字都是这四个单元格中的数字之和。



(答案)



多对角线数独

将1到9的数字放入每个空方块中，以便每个数字在每行、每列和9个3x3区域中恰好都出现一次。

数字不会沿着标记的对角线重复。



(答案)

	7						8	
		6		5	4		7	3
	5			1				
9			6					
			5		1			
					7			2
				6			2	
7	6		2	4		8		
	2						6	

© sudoku.today

今日数独 (<https://cn.sudoku.today>)
 武士数独 (<https://cn.samuraisudoku.com>)

聪明格 (<https://cn.newdoku.com>)
 数独 (<https://cn.sudokupuzzle.org>)

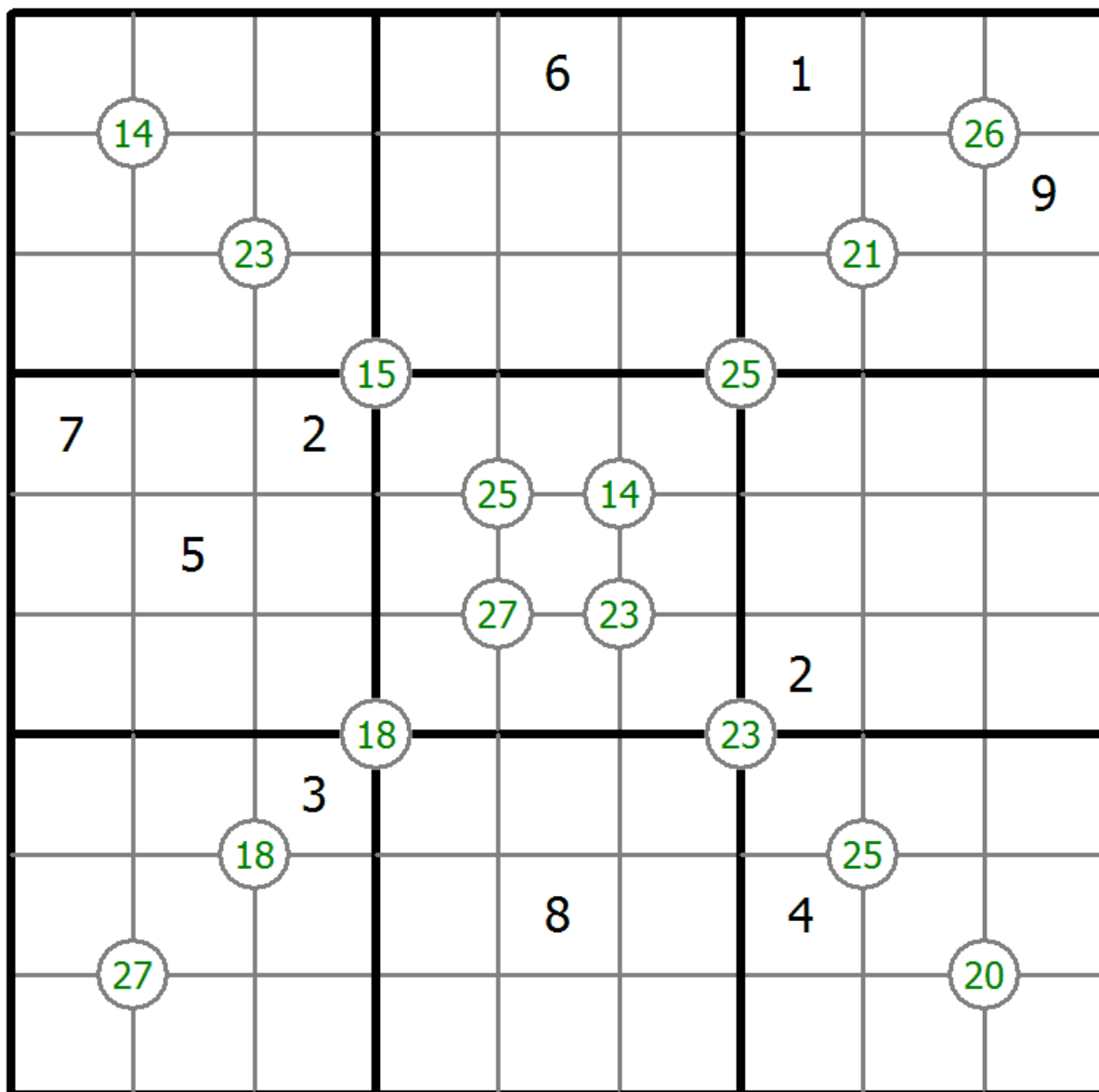
四数和数独

将1到9的数字放入每个空方块中，以便每个数字在每行、每列和9个3x3区域中恰好都出现一次。

四个单元格交叉处的每个数字都是这四个单元格中的数字之和。



(答案)



© sudoku.today

今日数独 (<https://cn.sudoku.today>)
 武士数独 (<https://cn.samuraisudoku.com>)

聪明格 (<https://cn.newdoku.com>)
 数独 (<https://cn.sudokupuzzle.org>)

升序降序数独

将1到9的数字放入每个空方块中，以便每个数字在每行、每列和9个3x3区域中恰好都出现一次。

网格外的箭头表示对应方向上最近的三位数字是升序还是降序（最高的数字总是在箭头的方向）。所有可能的箭头都给出了，因此如果没有箭头，则前三位数字在任何一个方向上都不会形成一个递增的序列。



(答案)

© sudoku.today

今日数独 (<https://cn.sudoku.today>)
 武士数独 (<https://cn.samuraisudoku.com>)

聪明格 (<https://cn.newdoku.com>)
 数独 (<https://cn.sudoku puzzle.org>)

偶数数独

将1到9的数字放入每个空方块中，以便每个数字在每行、每列和9个3x3区域中恰好都出现一次。

带阴影方框的单元格包含偶数数字。



(答案)

		6			5		3	
1			6				5	
	5					8		
				1				
	6		4			2		
							4	7
				2			8	3
						7	2	
		7		9				

© sudoku.today

今日数独 (<https://cn.sudoku.today>)
 武士数独 (<https://cn.samuraisudoku.com>)

聪明格 (<https://cn.newdoku.com>)
 数独 (<https://cn.sudokupuzzle.org>)

商数独

将1到9的数字放入每个空方块中，以便每个数字在每行、每列和9个3x3区域中恰好都出现一次。

两个单元格之间的数字表示这些单元格中数字的商。四个单元格之间的数字表示两个对角相邻单元格之间的商，左上+右下 (\) 或右上+左下 (/)。



(答案)

			1/7			2/3	
	5/9						
		\7/9					1/4
							1/5
			5	2/3			
\4/9						1/2	
	3/4			1/6			
5/7							
				7/9			
			/5/6-3/5	1/4			2/3
\3/4			1/3				
			1/4		9		

© sudoku.today

今日数独 (<https://cn.sudoku.today>)
 武士数独 (<https://cn.samuraisudoku.com>)

聪明格 (<https://cn.newdoku.com>)
 数独 (<https://cn.sudokupuzzle.org>)

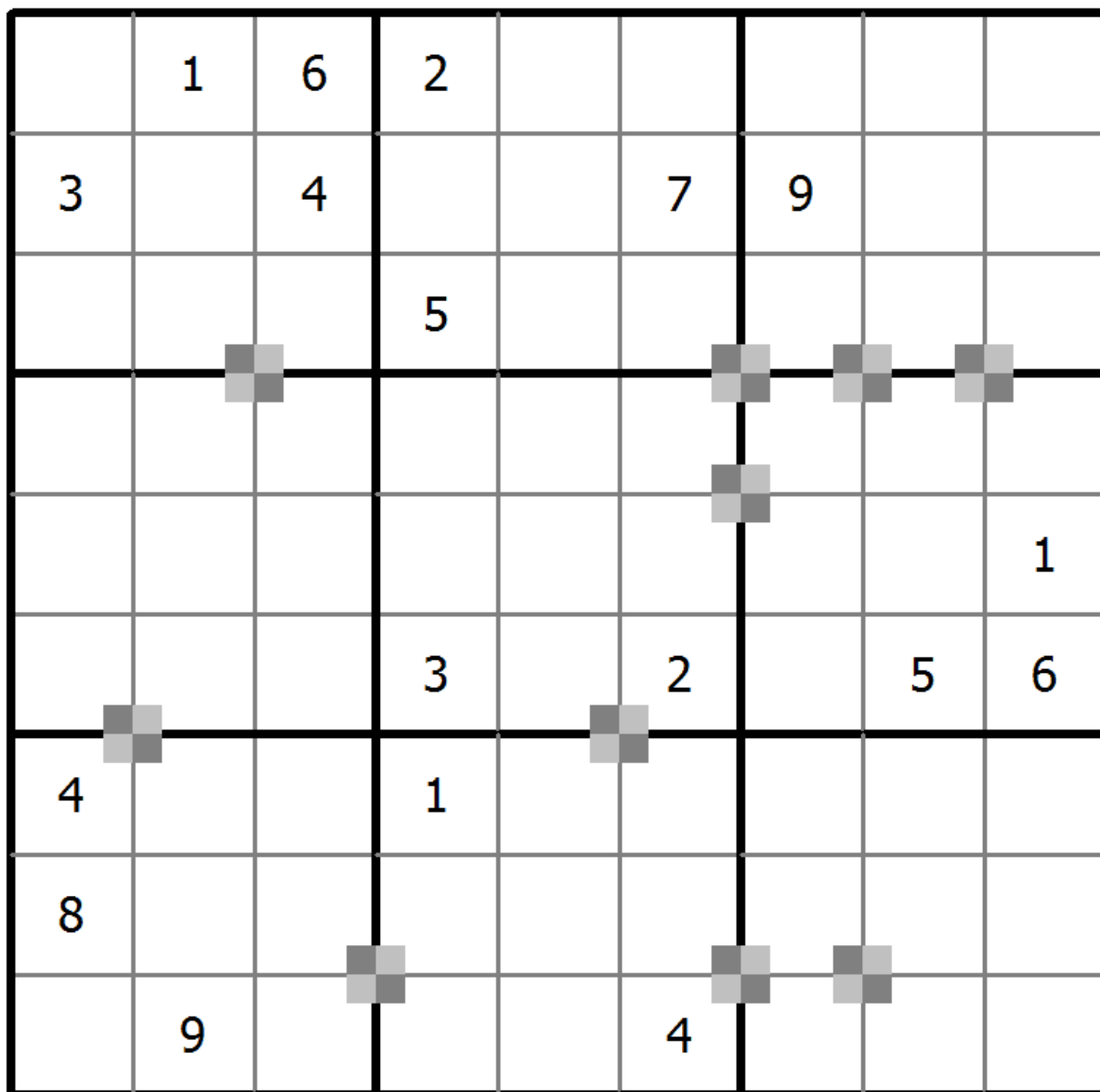
双色蛋糕数独

将1到9的数字放入每个空方块中，以便每个数字在每行、每列和9个3x3区域中恰好都出现一次。

每2个奇数和2个偶数组成一个2x2棋盘图案，双色蛋糕标记已经给出。双色蛋糕标记是2x2的单元格区域，其中左上角和右下角的单元格是一种类型，右上角和左下角的单元格是另一种类型。所有可能的点都有标记。



(答案)



© sudoku.today

今日数独 (<https://cn.sudoku.today>)
 武士数独 (<https://cn.samuraisudoku.com>)

聪明格 (<https://cn.newdoku.com>)
 数独 (<https://cn.sudokupuzzle.org>)

乘积数独

将1到9的数字放入每个空方块中，以便每个数字在每行、每列和9个3x3区域中恰好都出现一次。

两个单元格之间的数字表示这些单元格中数字的乘积。四个单元格之间的数字表示两个对角相邻单元格（左上+右下（\）或右上+左下（/））之间的乘积。



(答案)

			2	4			9	
				28				
	2							
	\45						6	
4								
			/54		9			
	7							54
						12		
2							4	
					42			\3
		8		4				
				9		/6		
						8		
	\15							

© sudoku.today

今日数独 (<https://cn.sudoku.today>)
 武士数独 (<https://cn.samuraisudoku.com>)

聪明格 (<https://cn.newdoku.com>)
 数独 (<https://cn.sudoku puzzle.org>)

额外区域数独

将1到9的数字放入每个空方块中，以便每个数字在每行、每列和9个3x3区域中恰好都出现一次。

连接的阴影单元格包含从1到9的每个数字。



(答案)

	4	7			9			6
				6			7	
			3				9	
4	9				2	6		
		2	5		6	4		
		3	9				1	7
	7				3			
	1			7				
5			2			7	4	

© sudoku.today

今日数独 (<https://cn.sudoku.today>)
 武士数独 (<https://cn.samuraisudoku.com>)

聪明格 (<https://cn.newdoku.com>)
 数独 (<https://cn.sudoku puzzle.org>)

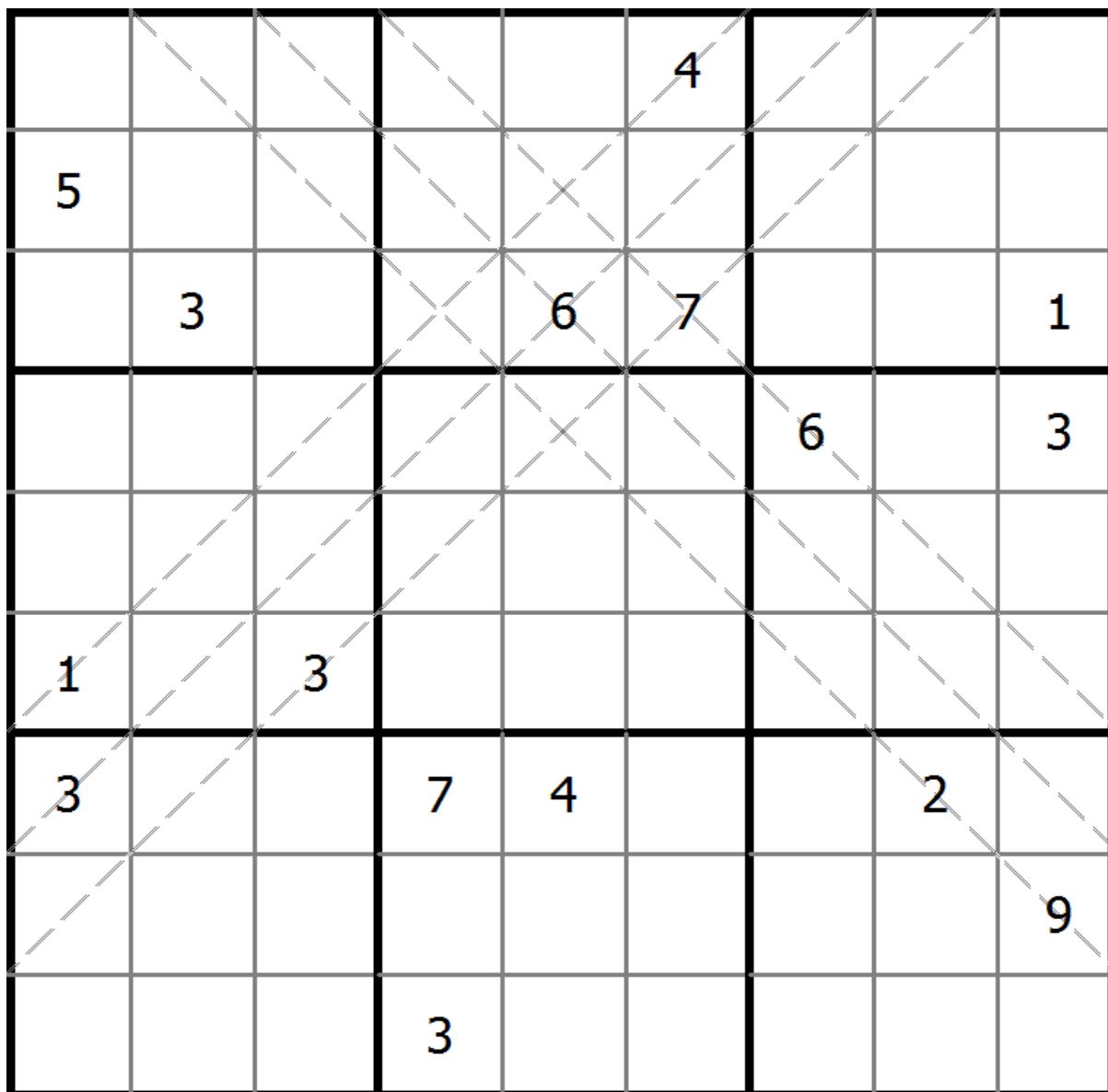
多对角线数独

将1到9的数字放入每个空方块中，以便每个数字在每行、每列和9个3x3区域中恰好都出现一次。

数字不会沿着标记的对角线重复。



(答案)



© sudoku.today

今日数独 (<https://cn.sudoku.today>)
 武士数独 (<https://cn.samuraisudoku.com>)

聪明格 (<https://cn.newdoku.com>)
 数独 (<https://cn.sudokupuzzle.org>)