

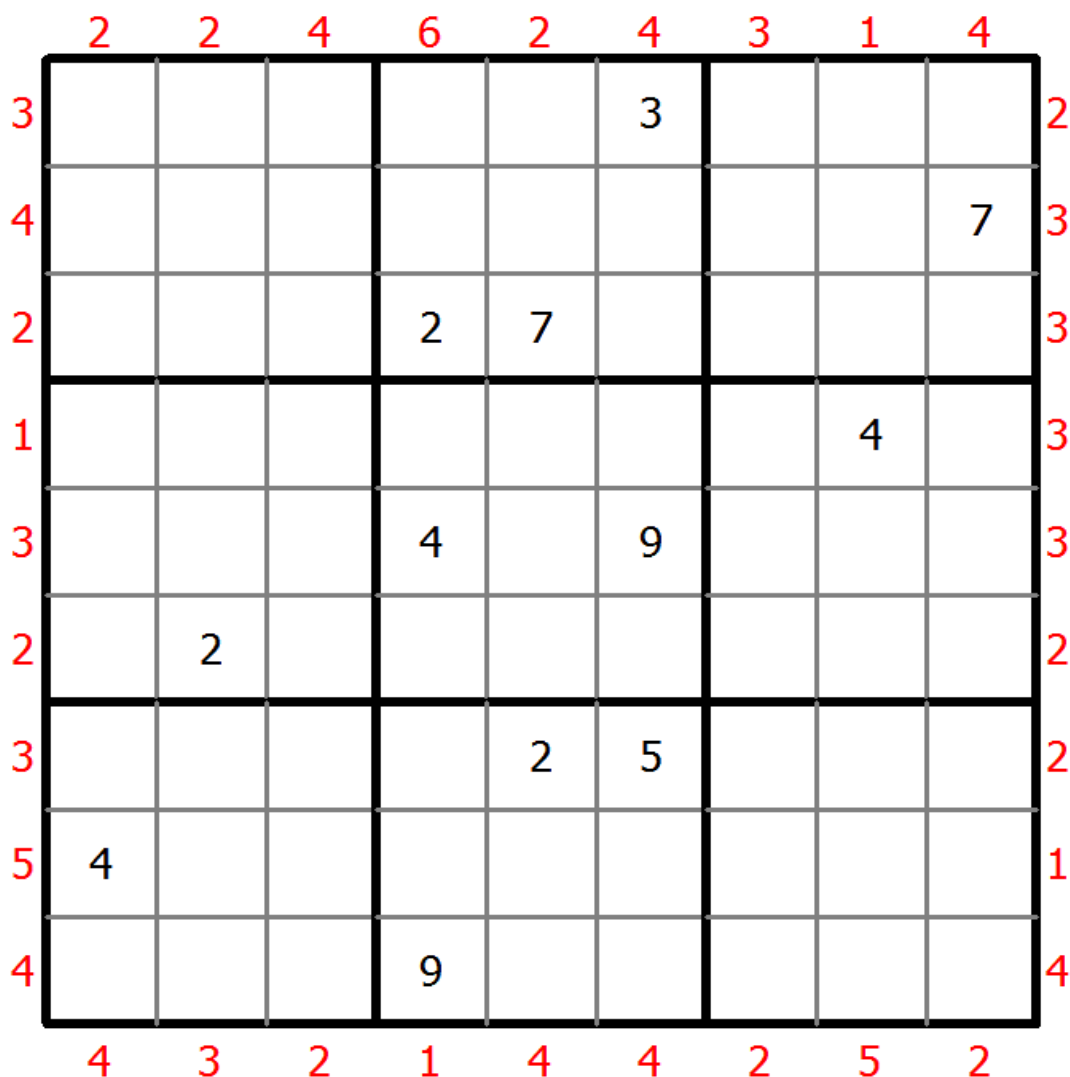
摩天大楼数独

将1到9的数字放入每个空方块中，以便每个数字在每行、每列和9个3x3区域中恰好都出现一次。

把每一个数字看作是建筑物的高度。网格外的数字表示朝那个方向看时可以看到多少建筑物（较高的建筑物后面隐藏着较小的建筑物）。



(答案)



© sudoku.today

今日数独 (<https://cn.sudoku.today>)
 武士数独 (<https://cn.samuraisudoku.com>)

聪明格 (<https://cn.newdoku.com>)
 数独 (<https://cn.sudokupuzzle.org>)

小10数独

将1到9的数字放入每个空方块中，以便每个数字在每行、每列和9个3x3区域中恰好都出现一次。

两个单元格之间的交叉表示这些单元格中数字的乘积小于10。两个单元格之间的加号表示这些单元格中的数字之和小于10。如果和与积小于10，则这些单元格之间存在交叉。如果两个单元格之间没有符号，则和和积都至少为10。



(答案)

			4					
+	x	x			x	+		
	x						x	
		x	+	+		x		
+			+	x	+	+	x	
+	x	+	+					+
x			x					+
			+	+	+	+	+	+
			+	+				+
+			+	+	+			x
+		+	x		+	+	+	+
		+	+				x	
				x	+		+	
			+	+	4		+	+

© sudoku.today

XV数独

将1到9的数字放入每个空方块中，以便每个数字在每行、每列和9个3x3区域中恰好都出现一次。

数字和为5的相邻单元格用V标记，和为10的相邻单元格用X标记。所有可能的V和X都被标记。



(答案)

		X		V			
	X			V			
X			X	V	X		
	X	7					
					X		
	X		V		V		X
			V	X		8	X
		X					
			X	9			
			V				
				V			X
	V		X				

© sudoku.today

窗口数独

将1到9的数字放入每个空方块中，以便每个数字在每行、每列和9个3x3区域中恰好都出现一次。

四个阴影3x3框中的每一个都包含从1到9的数字。



(答案)

4	1							
			7				2	1
		6		2				
	3							
5	6	4				1	8	2
							6	
				8		5		
6	5				4			
							4	8

© sudoku.today

今日数独 (<https://cn.sudoku.today>)
 武士数独 (<https://cn.samuraisudoku.com>)

聪明格 (<https://cn.newdoku.com>)
 数独 (<https://cn.sudokupuzzle.org>)

小10数独

将1到9的数字放入每个空方块中，以便每个数字在每行、每列和9个3x3区域中恰好都出现一次。

两个单元格之间的交叉表示这些单元格中数字的乘积小于10。两个单元格之间的加号表示这些单元格中的数字之和小于10。如果和与积小于10，则这些单元格之间存在交叉。如果两个单元格之间没有符号，则和和积都至少为10。



(答案)

		+	×	+	×			
		×	+			×		
+						×	×	+
	+			×	×	6		+
×	+			+	+			+
	+			6	+	+		
+	+							×
	+		7		9		+	×
+			+	+		+	+	+
		×	+	3	+	+	+	+
		×	2	+	+		+	×
	×	+		+			+	
×	×						+	+
	+	+			×	+		
		+	×		×	+		

© sudoku.today

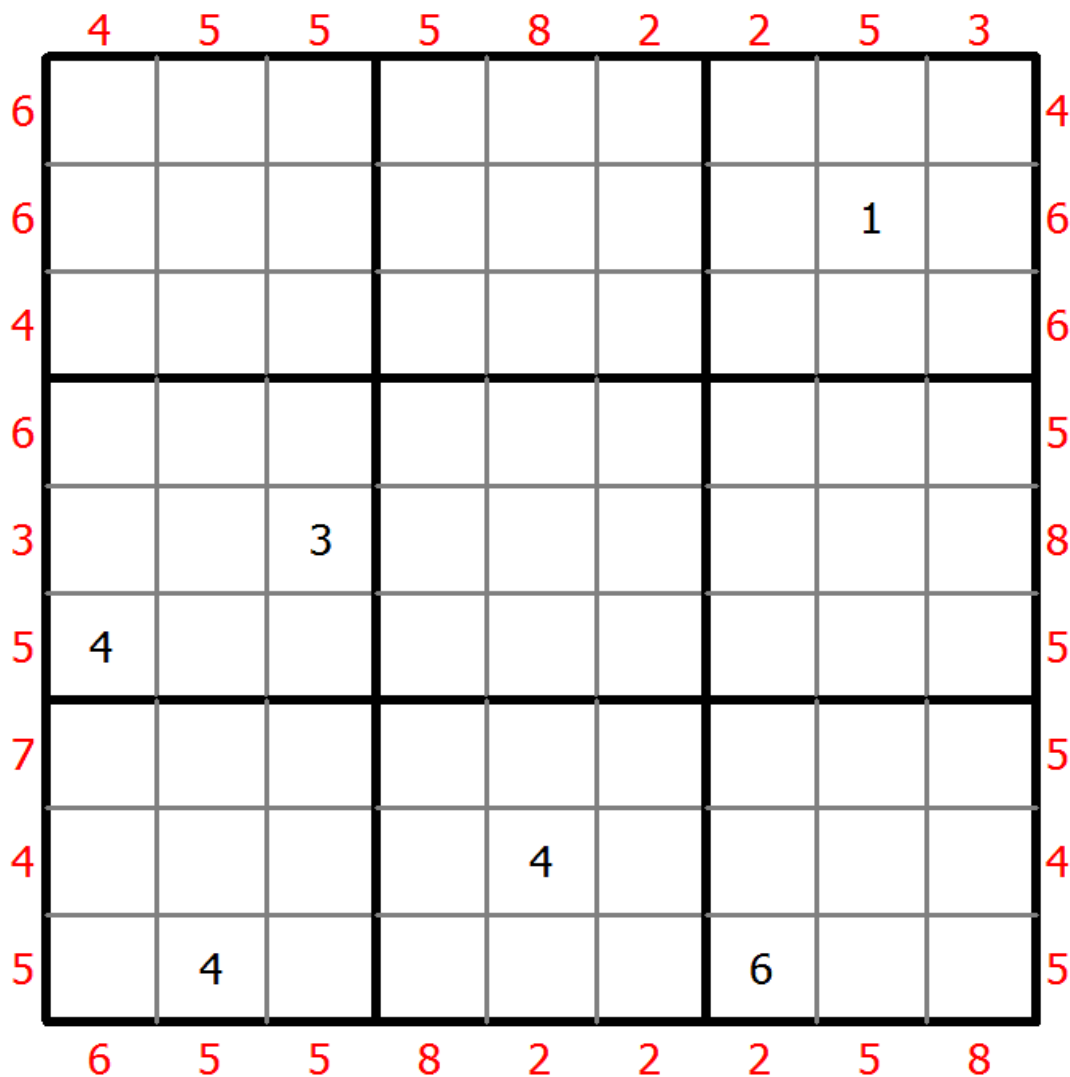
极大差数独

将1到9的数字放入每个空方块中，以便每个数字在每行、每列和9个3x3区域中恰好都出现一次。

图表边缘的数字表示相应行或列的前三个单元格中最高和最低数字之间的差异。



(答案)



© sudoku.today

今日数独 (<https://cn.sudoku.today>)
 武士数独 (<https://cn.samuraisudoku.com>)

聪明格 (<https://cn.newdoku.com>)
 数独 (<https://cn.sudoku puzzle.org>)

无马数独

将1到9的数字放入每个空方块中，以便每个数字在每行、每列和9个3x3区域中恰好都出现一次。

马步（国际象棋）可以到达的两个单元格不能包含相同的数字。



(答案)

					5		7	
4				8			6	
	7	2			8	4		6
5		9	4			7	8	
	3			5				1
	9		1					

© sudoku.today

今日数独 (<https://cn.sudoku.today>)
 武士数独 (<https://cn.samuraisudoku.com>)

聪明格 (<https://cn.newdoku.com>)
 数独 (<https://cn.sudokupuzzle.org>)

无五数独

将1到9的数字放入每个空方块中，以便每个数字在每行、每列和9个3x3区域中恰好都出现一次。

两个正交相邻数的和和差不等于5。



(答案)

			2		9		4	
1								
9					5			
	9		5			6		
				9	3	4		
	4		1	2		8		
	6							
			6					
		8	9					

© sudoku.today

今日数独 (<https://cn.sudoku.today>)
 武士数独 (<https://cn.samuraisudoku.com>)

聪明格 (<https://cn.newdoku.com>)
 数独 (<https://cn.sudokupuzzle.org>)

混合数独 (XSum+连续)

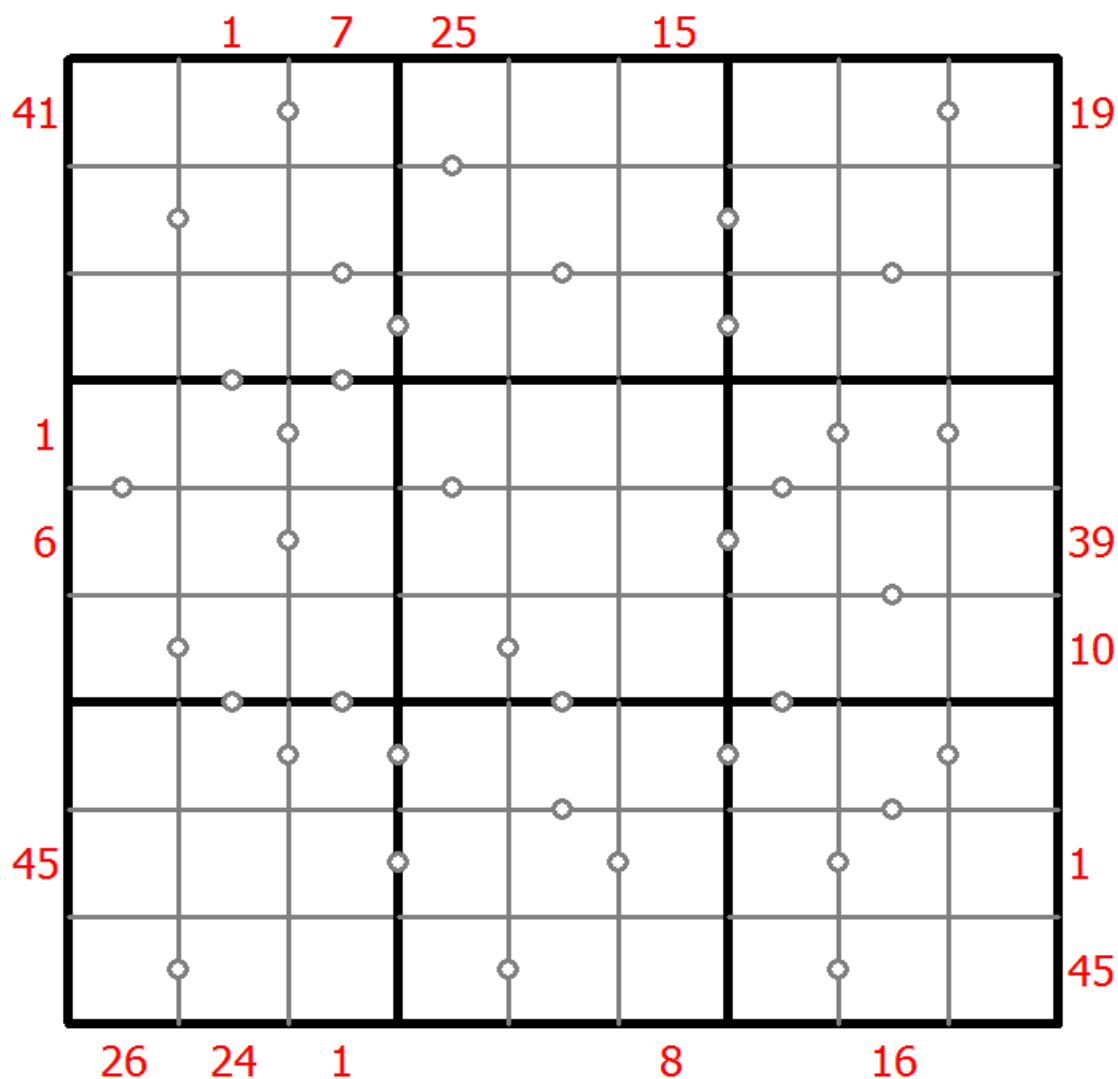
将1到9的数字放入每个空方块中，以便每个数字在每行、每列和9个3x3区域中恰好都出现一次。

框格外的提示数代表其所在行(列)该方向上前X个数字之和，X等于该行(列)该位置方向上的第一个数字。

方框间有一些小点。点两边的数字必须是连续的。所有可能的点都有标记。



(答案)



© sudoku.today

今日数独 (<https://cn.sudoku.today>)
 武士数独 (<https://cn.samuraisudoku.com>)

聪明格 (<https://cn.newdoku.com>)
 数独 (<https://cn.sudokupuzzle.org>)

数学数独

将1到9的数字放入每个空方块中，以便每个数字在每行、每列和9个3x3区域中恰好都出现一次。

网格线的某些交点用一个数字和一个运算符 (+, -, x, /) 标记在一个圆中。这个数字是运算的结果，适用于对角相对的两对单元格。圆圈中的“E”表示所有四个相邻数字均为偶数，而“O”表示所有四个相邻数字均为奇数。



(答案)

	9						5	
			9+					7
		2-				E		
	8						9	4
					2/			
	2							
			24x			O		
				1				
		5					7	8

© sudoku.today

今日数独 (<https://cn.sudoku.today>)
 武士数独 (<https://cn.samuraisudoku.com>)

聪明格 (<https://cn.newdoku.com>)
 数独 (<https://cn.sudoku puzzle.org>)

消除数独

将1到9的数字放入每个空方块中，以便每个数字在每行、每列和9个3x3区域中恰好都出现一次。

带有箭头的单元格中的数字不得在箭头所指的单元格中重复。



(答案)

	1							
2		9						
5			2				9	
1						4		
		6						
7		3				9		2
						7		
	3		9		1			8
							1	

© sudoku.today

今日数独 (<https://cn.sudoku.today>)
 武士数独 (<https://cn.samuraisudoku.com>)

聪明格 (<https://cn.newdoku.com>)
 数独 (<https://cn.sudokupuzzle.org>)

小10数独

将1到9的数字放入每个空方块中，以便每个数字在每行、每列和9个3x3区域中恰好都出现一次。

两个单元格之间的交叉表示这些单元格中数字的乘积小于10。两个单元格之间的加号表示这些单元格中的数字之和小于10。如果和与积小于10，则这些单元格之间存在交叉。如果两个单元格之间没有符号，则和和积都至少为10。



(答案)

© sudoku.today

今日数独 (<https://cn.sudoku.today>)
 武士数独 (<https://cn.samuraisudoku.com>)

聪明格 (<https://cn.newdoku.com>)
 数独 (<https://cn.sudoku-puzzle.org>)

堡垒数独

将1到9的数字放入每个空方块中，以便每个数字在每行、每列和9个3x3区域中恰好都出现一次。

如果阴影单元格和白色单元格相邻，则阴影单元格中的数字更大。



(答案)

				6				
	3							
		1					8	7
7	9		1					2
4			2					1
			4		8			
				1				

© sudoku.today

今日数独 (<https://cn.sudoku.today>)
 武士数独 (<https://cn.samuraisudoku.com>)

聪明格 (<https://cn.newdoku.com>)
 数独 (<https://cn.sudokupuzzle.org>)

XV数独

将1到9的数字放入每个空方块中，以便每个数字在每行、每列和9个3x3区域中恰好都出现一次。

数字和为5的相邻单元格用V标记，和为10的相邻单元格用X标记。所有可能的V和X都被标记。



(答案)

						X	V
	X					X	
			X			X	
			X	V		X	7
		V			V		
		3			V	1	
	X		X		X	X	X
		V					
	5						
		X			V		
			X				
						X	X
X							

© sudoku.today

今日数独 (<https://cn.sudoku.today>)
 武士数独 (<https://cn.samuraisudoku.com>)

聪明格 (<https://cn.newdoku.com>)
 数独 (<https://cn.sudokupuzzle.org>)

指向数独

将1到9的数字放入每个空方块中，以便每个数字在每行、每列和9个3x3区域中恰好都出现一次。

网格外箭头和数字表示对应方向上格子内有多少个不同的数字。



(答案)

	9					3		
			6			9	5	
4	1	5					8	
	8						9	
		7	8		4	1		
	5						6	
	4					5	2	3
	2	8			7			
		1					7	

© sudoku.today

今日数独 (<https://cn.sudoku.today>)
 武士数独 (<https://cn.samuraisudoku.com>)

聪明格 (<https://cn.newdoku.com>)
 数独 (<https://cn.sudoku puzzle.org>)

多对角线数独

将1到9的数字放入每个空方块中，以便每个数字在每行、每列和9个3x3区域中恰好都出现一次。

数字不会沿着标记的对角线重复。



(答案)

	5				4		9	8
						1		
				9		7		
1	3	2		6			4	
7	6			4			8	9
	4			2		3	6	1
		3		1				
		7						
8	1		6				3	

© sudoku.today

今日数独 (<https://cn.sudoku.today>)
 武士数独 (<https://cn.samuraisudoku.com>)

聪明格 (<https://cn.newdoku.com>)
 数独 (<https://cn.sudokupuzzle.org>)

堡垒数独

将1到9的数字放入每个空方块中，以便每个数字在每行、每列和9个3x3区域中恰好都出现一次。

如果阴影单元格和白色单元格相邻，则阴影单元格中的数字更大。



(答案)

						4	5	
		9						
4								
		8		2		5	1	
					6			
						8		
		4	3					

© sudoku.today

今日数独 (<https://cn.sudoku.today>)
 武士数独 (<https://cn.samuraisudoku.com>)

聪明格 (<https://cn.newdoku.com>)
 数独 (<https://cn.sudokupuzzle.org>)

混合数独 (前X数和+数比)

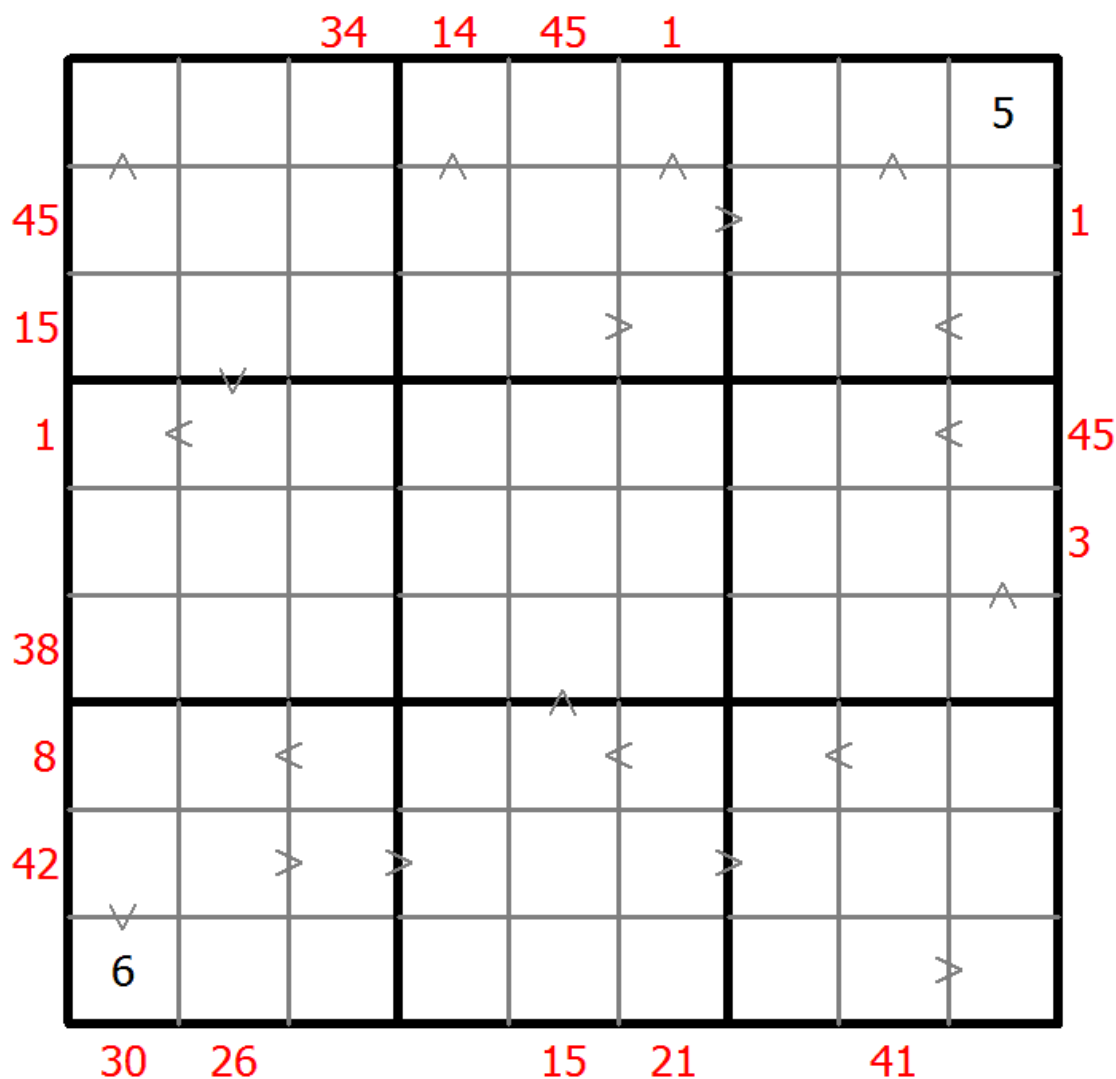
将1到9的数字放入每个空方块中，以便每个数字在每行、每列和9个3x3区域中恰好都出现一次。

框格外的提示数代表其所在行(列)该方向上前X个数字之和，X等于该行(列)该位置方向上的第一个数字。

数字的大小关系必须与“大于”标志一致。



(答案)



© sudoku.today

今日数独 (<https://cn.sudoku.today>)
 武士数独 (<https://cn.samuraisudoku.com>)

聪明格 (<https://cn.newdoku.com>)
 数独 (<https://cn.sudokupuzzle.org>)

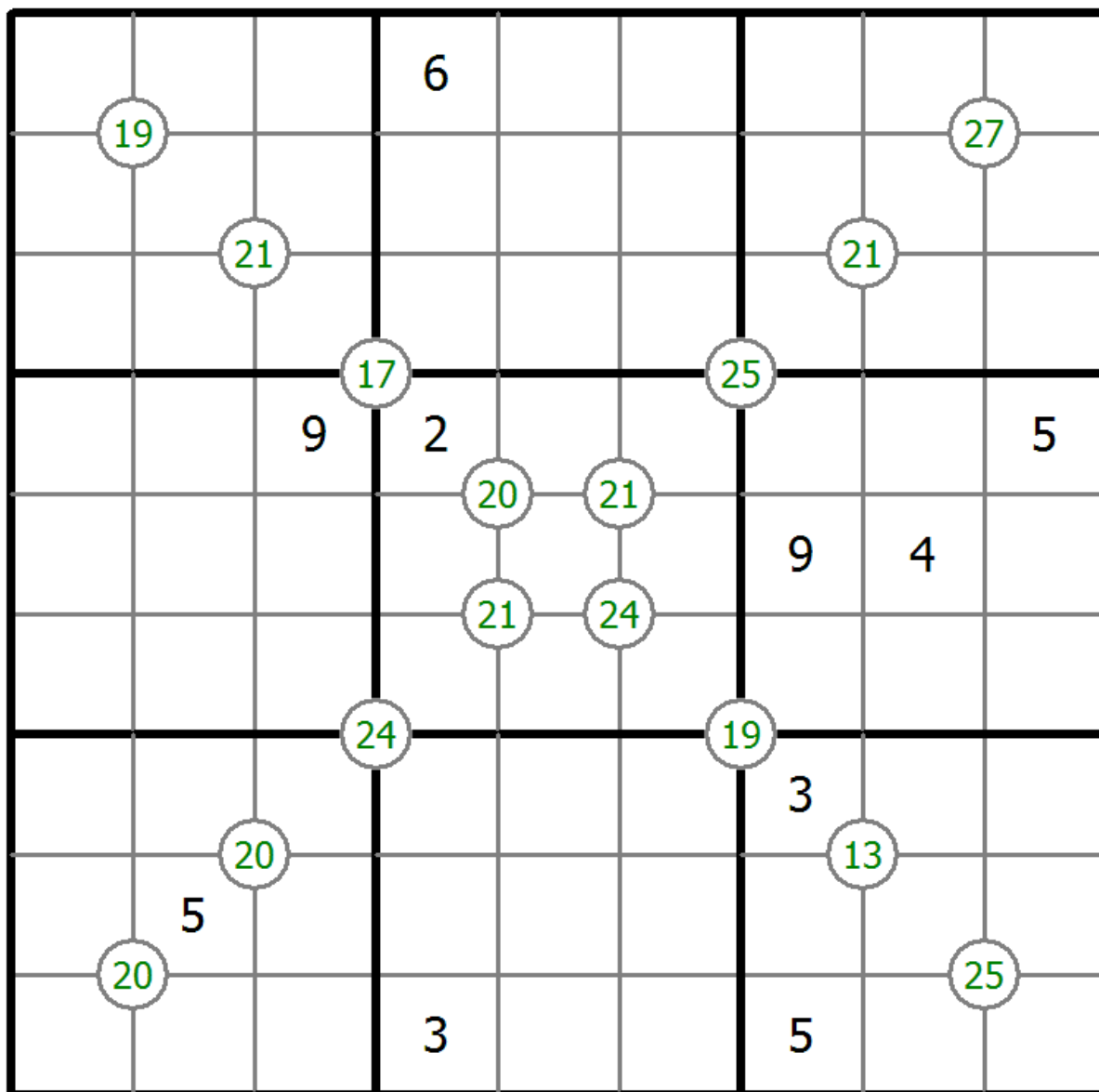
四数和数独

将1到9的数字放入每个空方块中，以便每个数字在每行、每列和9个3x3区域中恰好都出现一次。

四个单元格交叉处的每个数字都是这四个单元格中的数字之和。



(答案)



© sudoku.today

今日数独 (<https://cn.sudoku.today>)
 武士数独 (<https://cn.samuraisudoku.com>)

聪明格 (<https://cn.newdoku.com>)
 数独 (<https://cn.sudokupuzzle.org>)

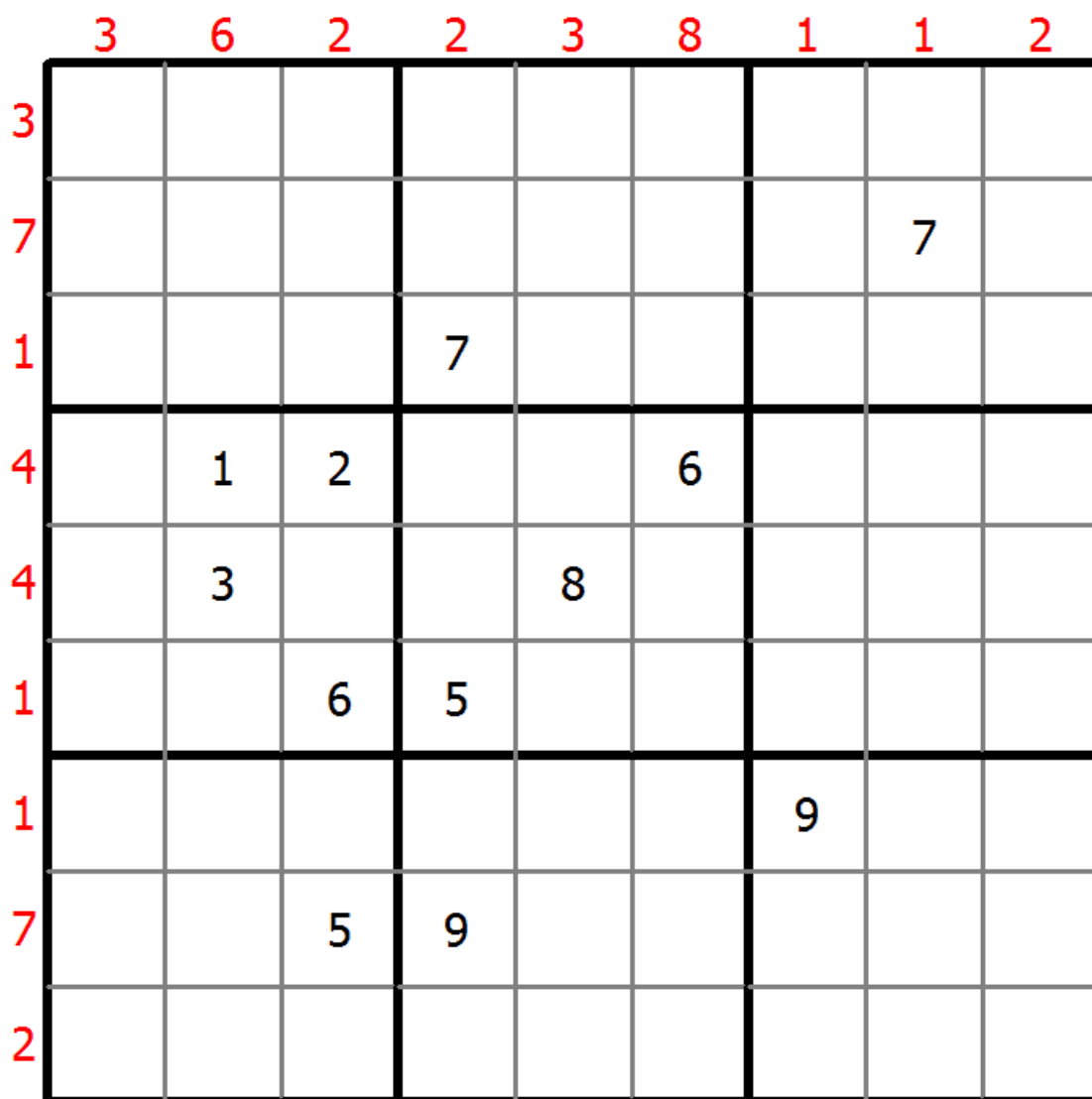
边差数独

将1到9的数字放入每个空方块中，以便每个数字在每行、每列和9个3x3区域中恰好都出现一次。

图表边缘的数字表示相应行或列中第一个和最后一个数字之间的差异。



(答案)



© sudoku.today

今日数独 (<https://cn.sudoku.today>)
 武士数独 (<https://cn.samuraisudoku.com>)

聪明格 (<https://cn.newdoku.com>)
 数独 (<https://cn.sudokupuzzle.org>)