

偶数数独

将1到9的数字放入每个空方块中，以便每个数字在每行、每列和9个3x3区域中恰好都出现一次。

带阴影方框的单元格包含偶数数字。



(答案)

6	8	5				9		
		2						
3								
			6					
			1		3			
		9	8			1		
	3				7			2
		6						
	2				5			8

© sudoku.today

今日数独 (<https://cn.sudoku.today>)
 武士数独 (<https://cn.samuraisudoku.com>)

聪明格 (<https://cn.newdoku.com>)
 数独 (<https://cn.sudokupuzzle.org>)

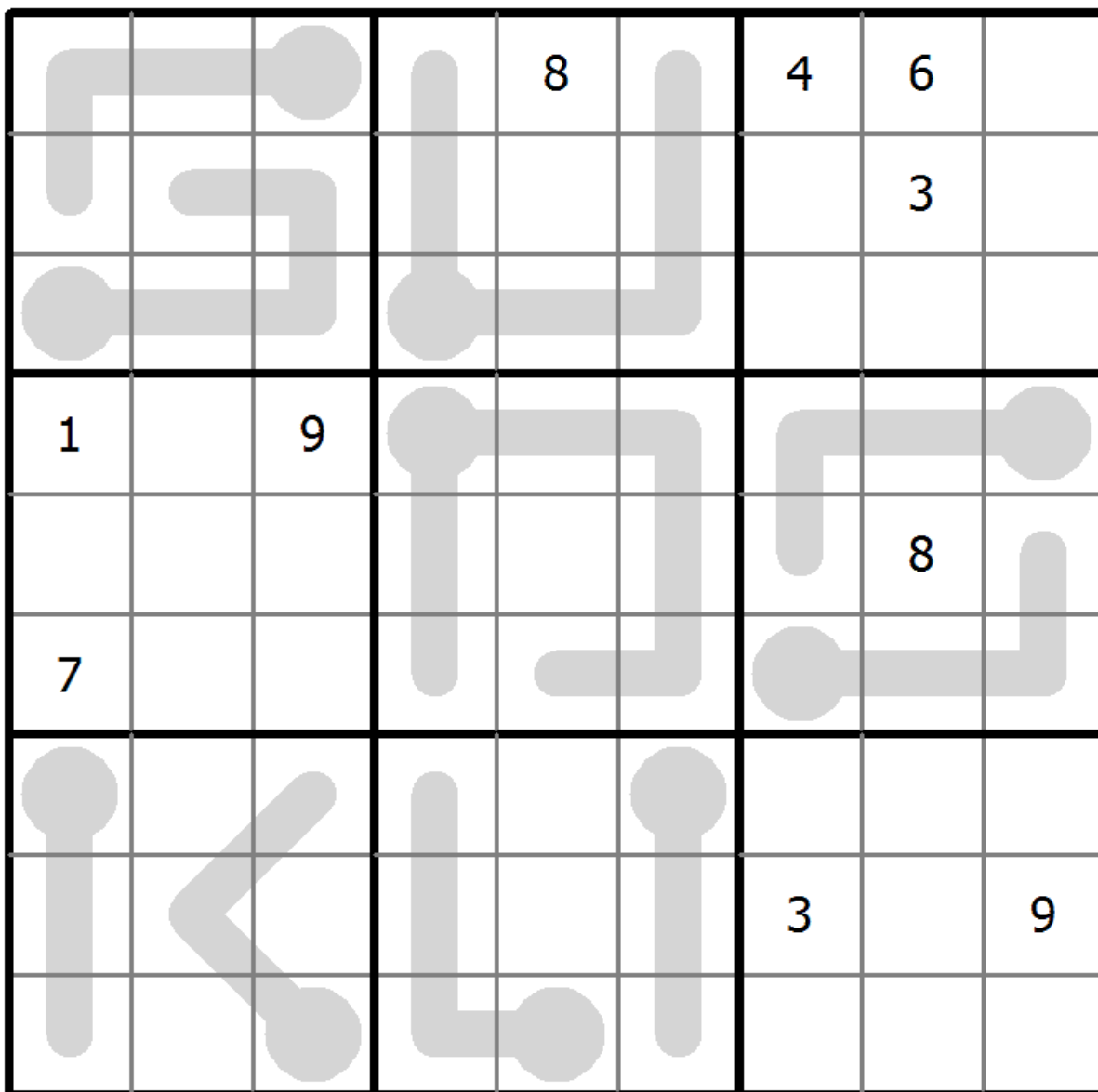
温度计数独

将1到9的数字放入每个空方块中，以便每个数字在每行、每列和9个3x3区域中恰好都出现一次。

一些温度计形状被放置在网格中。从温度计的圆灯泡到每一个平头，数字都在严格地增加。



(答案)



© sudoku.today

今日数独 (<https://cn.sudoku.today>)
 武士数独 (<https://cn.samuraisudoku.com>)

聪明格 (<https://cn.newdoku.com>)
 数独 (<https://cn.sudokupuzzle.org>)

额外区域数独

将1到9的数字放入每个空方块中，以便每个数字在每行、每列和9个3x3区域中恰好都出现一次。

连接的阴影单元格包含从1到9的每个数字。



(答案)

		2	4		5	6		
		5		8			9	
		9			7	2	3	
	3							
8		1				3		2
							1	
	2	3	8			5		
	4			2		1		
		7	1		3	8		

© sudoku.today

今日数独 (<https://cn.sudoku.today>)
 武士数独 (<https://cn.samuraisudoku.com>)

聪明格 (<https://cn.newdoku.com>)
 数独 (<https://cn.sudoku-puzzle.org>)

指向数独

将1到9的数字放入每个空方块中，以便每个数字在每行、每列和9个3x3区域中恰好都出现一次。

网格外箭头和数字表示对应方向上格子内有多少个不同的数字。



(答案)

The grid contains the following numbers:

1		5						
							3	
			5		4			1
5	1	3	9					6
	7	6				1	9	
9					1	3	7	5
3			7		2			
	5							
						4		3

Arrows and numbers indicate the count of unique numbers in each direction:

- Top: 3, 3, 6
- Left: 5, 3, 2
- Right: 2, 3, 5
- Bottom: 6, 4, 4

© sudoku.today

连续数独

将1到9的数字放入每个空方块中，以便每个数字在每行、每列和9个3x3区域中恰好都出现一次。

方框间有一些小点。点两边的数字必须是连续的。所有可能的点都有标记。



(答案)

			9			8		
		○	3		○			○
○			○			○		
3	6	○	○			○		9
						6	○	4
	○				○			
○	○		○		○			
8		○	6		○			
6			○				9	○
○		○			○			
			○			2		
			○			○		
		9	○			6	○	

© sudoku.today

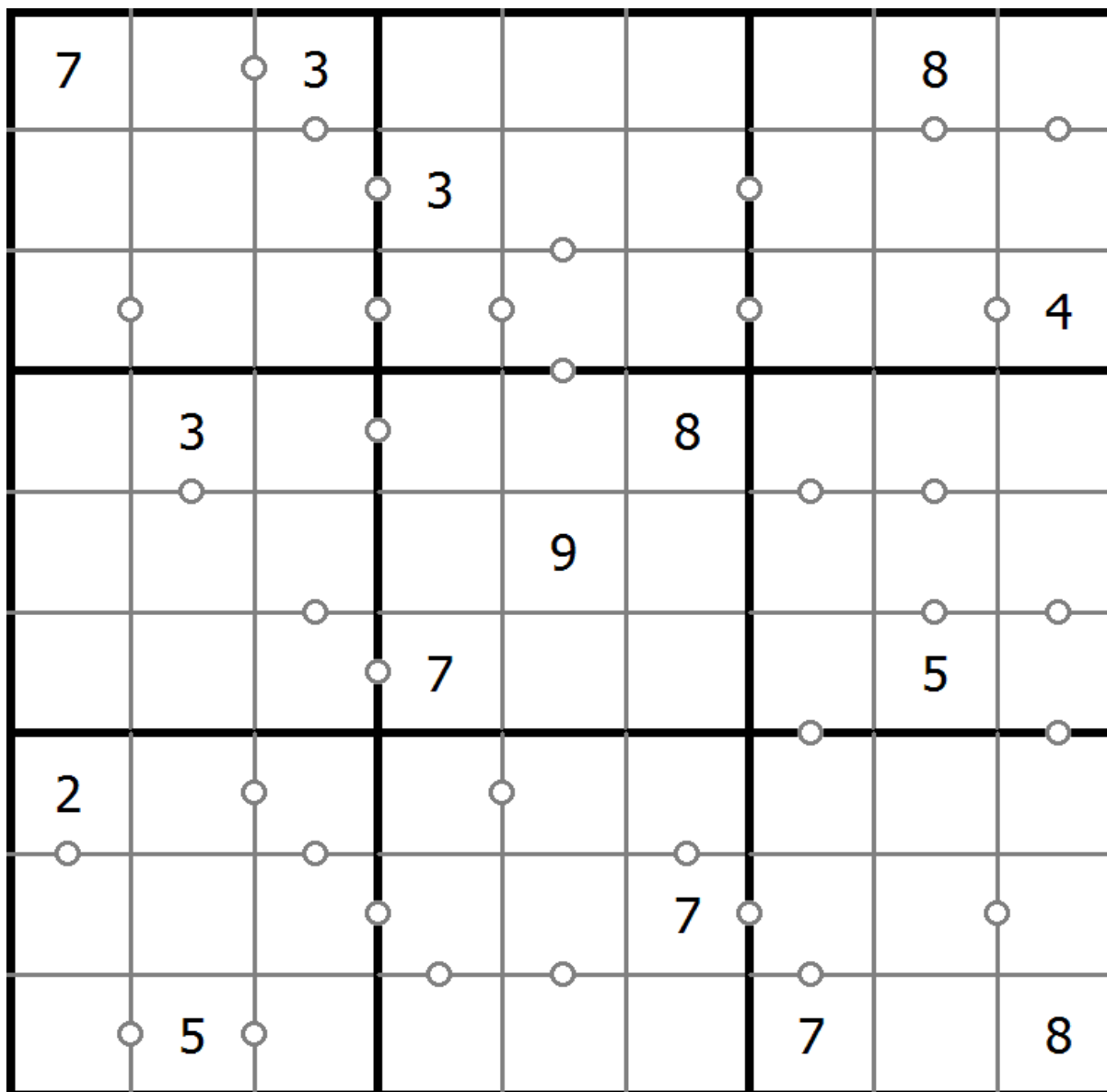
连续数独

将1到9的数字放入每个空方块中，以便每个数字在每行、每列和9个3x3区域中恰好都出现一次。

方框间有一些小点。点两边的数字必须是连续的。所有可能的点都有标记。



(答案)



© sudoku.today

今日数独 (<https://cn.sudoku.today>)
 武士数独 (<https://cn.samuraisudoku.com>)

聪明格 (<https://cn.newdoku.com>)
 数独 (<https://cn.sudokupuzzle.org>)

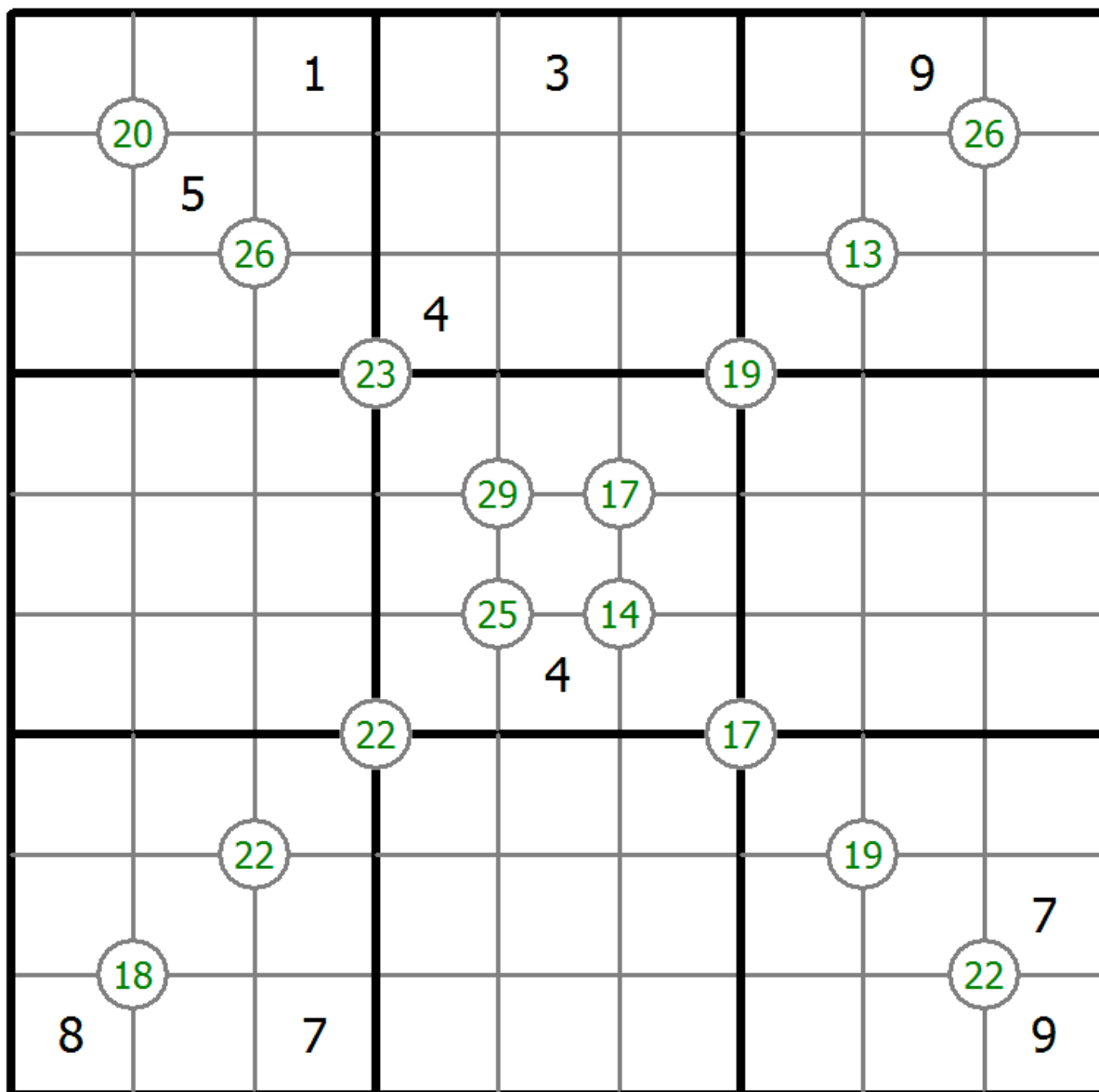
四数和数独

将1到9的数字放入每个空方块中，以便每个数字在每行、每列和9个3x3区域中恰好都出现一次。

四个单元格交叉处的每个数字都是这四个单元格中的数字之和。



(答案)



© sudoku.today

今日数独 (<https://cn.sudoku.today>)
 武士数独 (<https://cn.samuraisudoku.com>)

聪明格 (<https://cn.newdoku.com>)
 数独 (<https://cn.sudokupuzzle.org>)

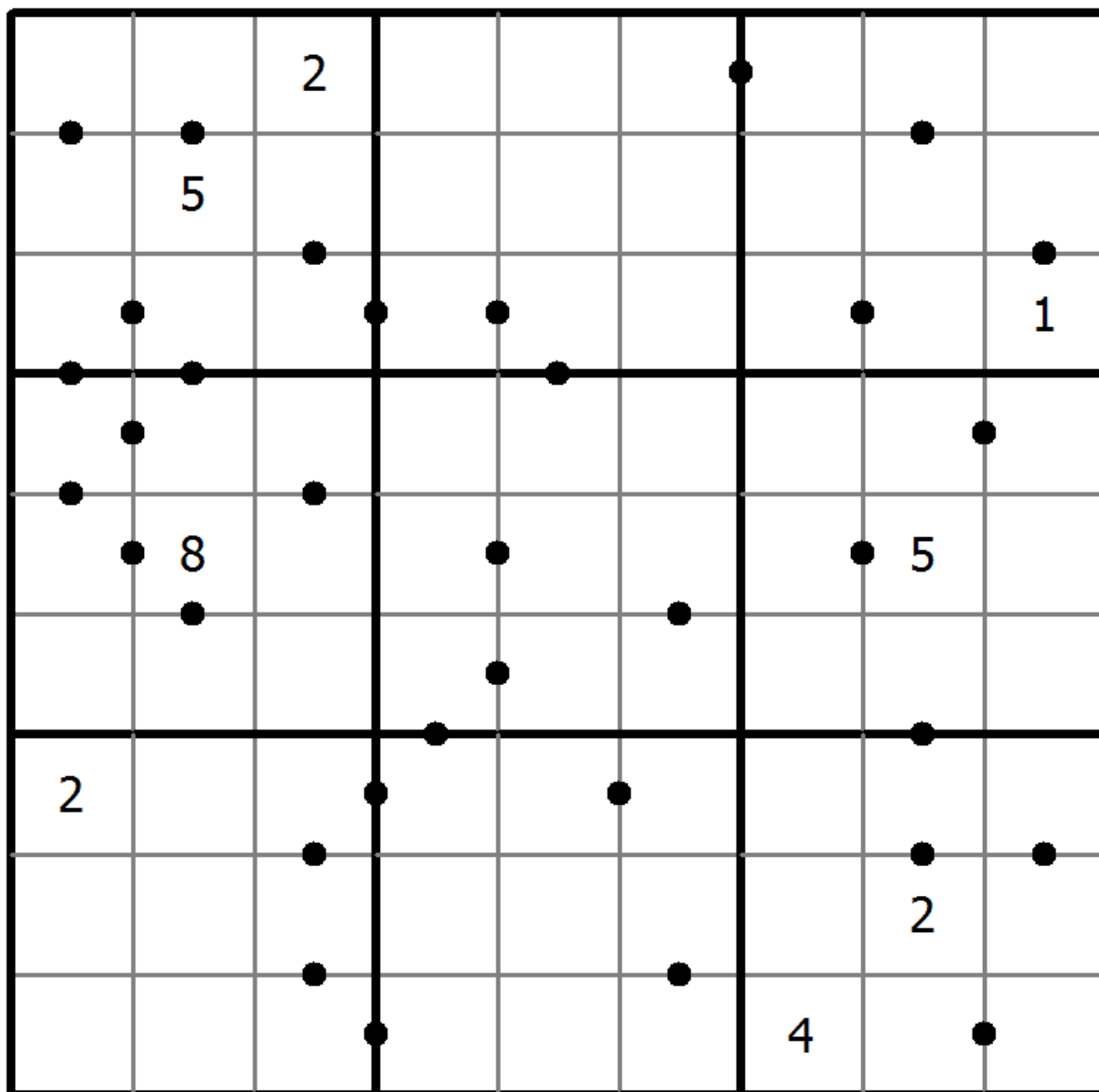
10 ~ 11数独

将1到9的数字放入每个空方块中，以便每个数字在每行、每列和9个3x3区域中恰好都出现一次。

两个单元格之间的点表示这些单元格中的数字之和为10或11。如果两个单元格之间没有点，则这些单元格中的数字之和不得为10或11。



(答案)



© sudoku.today

今日数独 (<https://cn.sudoku.today>)
 武士数独 (<https://cn.samuraisudoku.com>)

聪明格 (<https://cn.newdoku.com>)
 数独 (<https://cn.sudokupuzzle.org>)

和数独

将1到9的数字放入每个空方块中，以便每个数字在每行、每列和9个3x3区域中恰好都出现一次。

两个单元格之间的数字表示这些单元格中数字的总和。四个单元格之间的数字表示两个对角相邻单元格（左上+右下（\）或右上+左下（/））之间的和。



(答案)

		15	1					
				6- /12				
8								
	11	5						
				17				
			9	9		\12		
5						17	11	
		11						
	\12						\2	
			9				5	
				12			/7	4
	6	11						
		10						

© sudoku.today

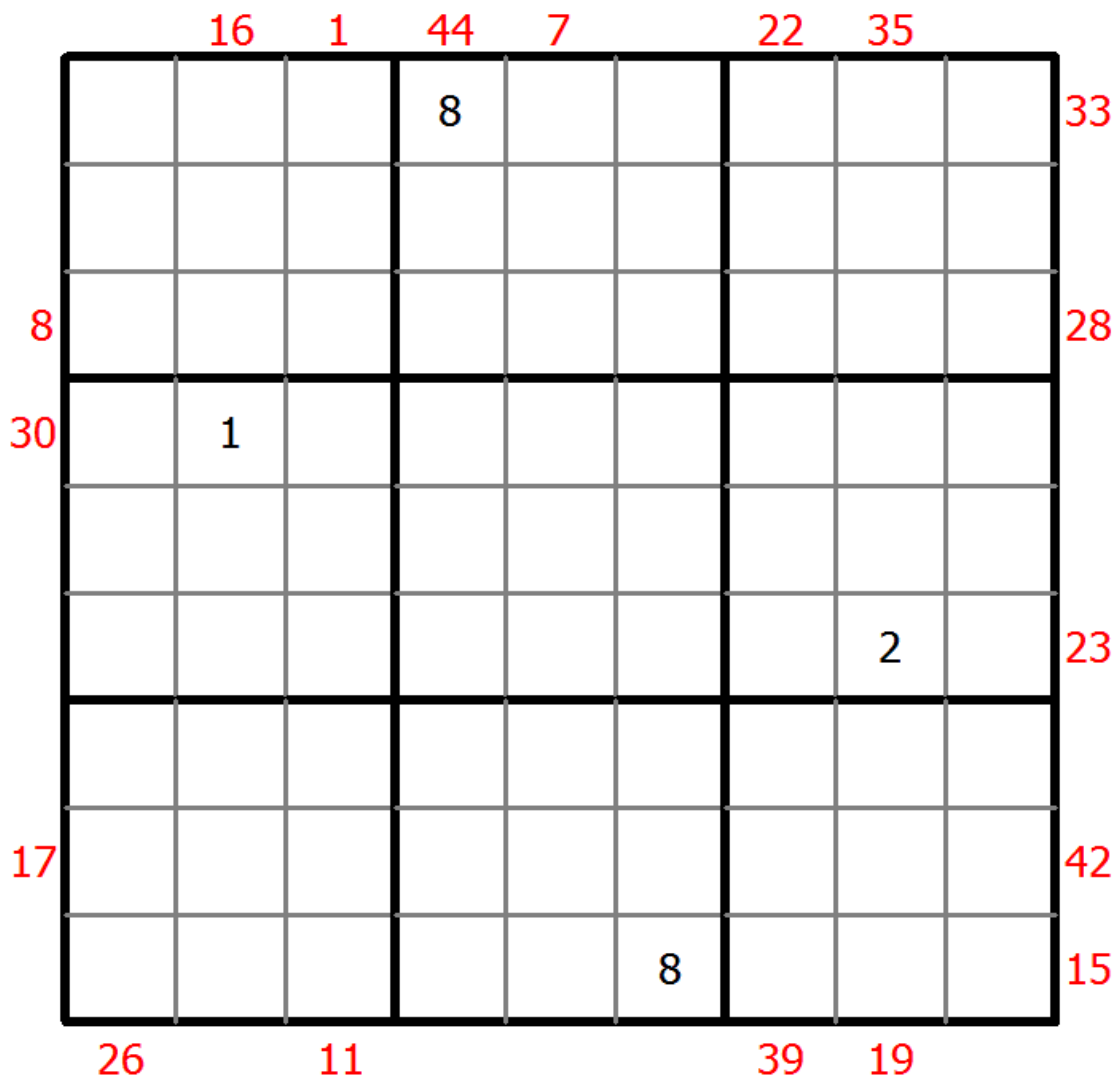
前X数和数独

将1到9的数字放入每个空方块中，以便每个数字在每行、每列和9个3x3区域中恰好都出现一次。

框格外的提示数代表其所在行（列）该方向上前X个数字之和，X等于该行（列）该位置方向上的第一个数字。



(答案)



© sudoku.today

今日数独 (<https://cn.sudoku.today>)
 武士数独 (<https://cn.samuraisudoku.com>)

聪明格 (<https://cn.newdoku.com>)
 数独 (<https://cn.sudokupuzzle.org>)

窗口数独

将1到9的数字放入每个空方块中，以便每个数字在每行、每列和9个3x3区域中恰好都出现一次。

四个阴影3x3框中的每一个都包含从1到9的数字。



(答案)

		1						
							6	9
6			7			1		
			1		4		9	8
	8			9			3	
3	9		8		5			
		5			3			6
9	6							
						5		

© sudoku.today

今日数独 (<https://cn.sudoku.today>)
 武士数独 (<https://cn.samuraisudoku.com>)

聪明格 (<https://cn.newdoku.com>)
 数独 (<https://cn.sudokupuzzle.org>)

升序降序数独

将1到9的数字放入每个空方块中，以便每个数字在每行、每列和9个3x3区域中恰好都出现一次。

网格外的箭头表示对应方向上最近的三位数字是升序还是降序（最高的数字总是在箭头的方向）。所有可能的箭头都给出了，因此如果没有箭头，则前三位数字在任何一个方向上都不会形成一个递增的序列。



(答案)

	6						7	
				5				
3			8	6				7
7			2	4				6
				9				
	8						3	

© sudoku.today

今日数独 (<https://cn.sudoku.today>)
 武士数独 (<https://cn.samuraisudoku.com>)

聪明格 (<https://cn.newdoku.com>)
 数独 (<https://cn.sudokupuzzle.org>)

奇偶线数独

将1到9的数字放入每个空方块中，以便每个数字在每行、每列和9个3x3区域中恰好都出现一次。

每条标记线上的数字要么都是奇数，要么都是偶数。



(答案)

	5				7			6
	7	6			4	2		
								8
3								9
		9		3				7
			9					
	2					4		
								1
1	4					5		

© sudoku.today

今日数独 (<https://cn.sudoku.today>)
 武士数独 (<https://cn.samuraisudoku.com>)

聪明格 (<https://cn.newdoku.com>)
 数独 (<https://cn.sudokupuzzle.org>)

偶数数独

将1到9的数字放入每个空方块中，以便每个数字在每行、每列和9个3x3区域中恰好都出现一次。

带阴影方框的单元格包含偶数数字。



(答案)

		8	1				6	
7		4	5					
						5	2	9
		7			3			
				5				1
						6		
								5
6								
		5	4	2			1	

© sudoku.today

今日数独 (<https://cn.sudoku.today>)
 武士数独 (<https://cn.samuraisudoku.com>)

聪明格 (<https://cn.newdoku.com>)
 数独 (<https://cn.sudokupuzzle.org>)

数学数独

将1到9的数字放入每个空方块中，以便每个数字在每行、每列和9个3x3区域中恰好都出现一次。

网格线的某些交点用一个数字和一个运算符 (+, -, x, /) 标记在一个圆中。这个数字是运算的结果，适用于对角相对的两对单元格。圆圈中的“E”表示所有四个相邻数字均为偶数，而“O”表示所有四个相邻数字均为奇数。



(答案)

			9+		1-			
		2-					E	9
	8+				2/			2-
						8		
			24x			O		
					10+		8+	
				3				

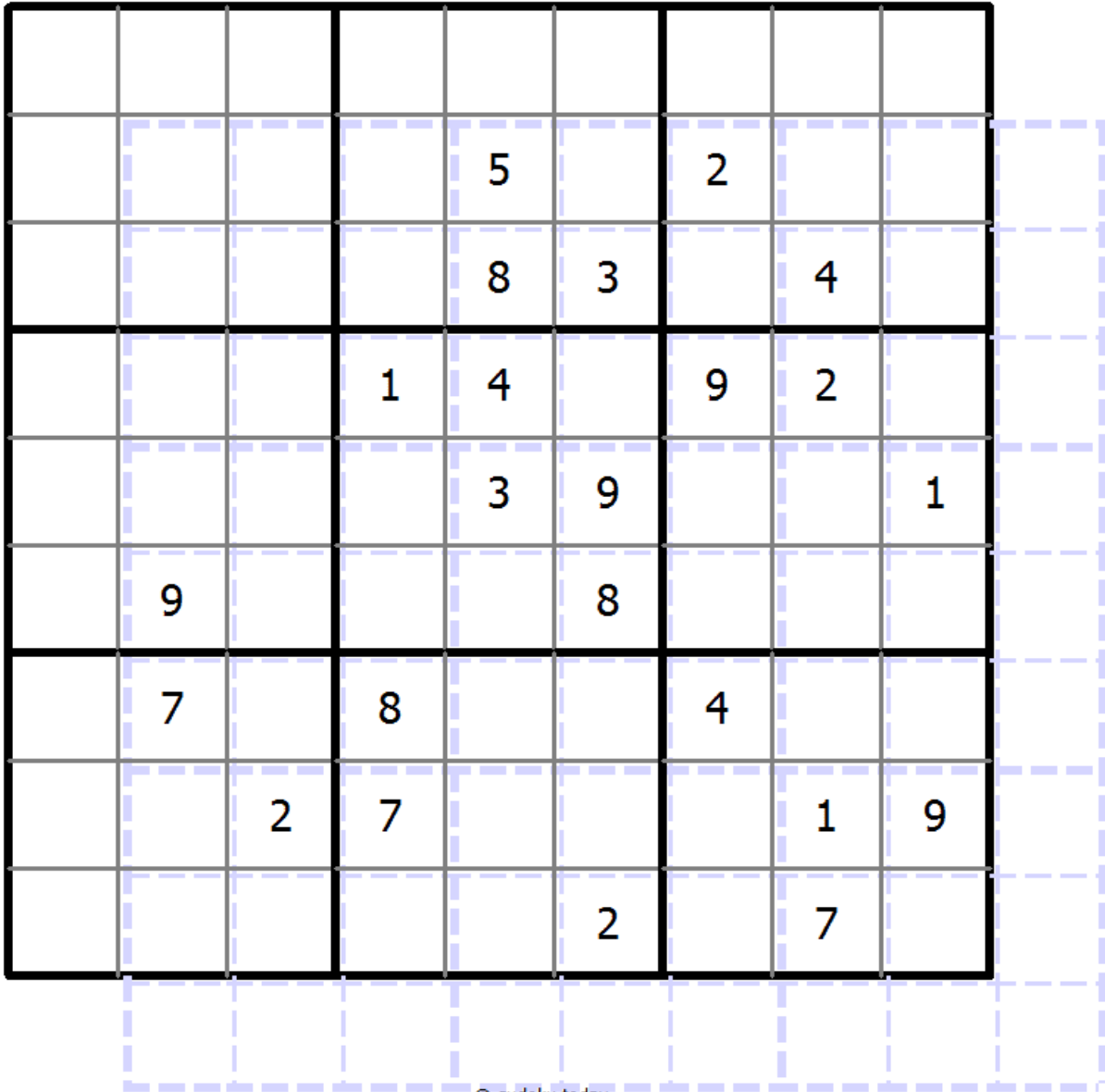
© sudoku.today

重影数独

跟随经典数独规则。这个拼图由两个重叠的数独组成。



(答案)



© sudoku.today

今日数独 (<https://cn.sudoku.today>)
 武士数独 (<https://cn.samuraisudoku.com>)

聪明格 (<https://cn.newdoku.com>)
 数独 (<https://cn.sudoku-puzzle.org>)

混合数独 (数比+边框和)

将1到9的数字放入每个空方块中，以便每个数字在每行、每列和9个3x3区域中恰好都出现一次。

数字的大小关系必须与“大于”标志一致。

网格外的数字表示对应方向上前3位数字的总和。



(答案)

	10	24		19	15		20	
	5				>		8	
			∇				4	
	^			3	^			∇
					∇			
18								16
							∇	
		2	8		7	3		
	^							17
								11
					>			
15		>	7	<	4	>		<
15		5					^	2
	15	11					8	17

© sudoku.today

今日数独 (<https://cn.sudoku.today>)
 武士数独 (<https://cn.samuraisudoku.com>)

聪明格 (<https://cn.newdoku.com>)
 数独 (<https://cn.sudoku-puzzle.org>)

楼梯数独

将1到9的数字放入每个空方块中，以便每个数字在每行、每列和9个3x3区域中恰好都出现一次。

行和列跨越图表中的间隙。



(答案)

	5		8		2			
3	2						6	
6	7		1			9		8
2			5				6	
					9		7	
		6						8
7							5	
	3				7			
		9				3		1
			2		1		6	8
				7				3
							1	5
						5	2	6

© sudoku.today

今日数独 (<https://cn.sudoku.today>)
 武士数独 (<https://cn.samuraisudoku.com>)

聪明格 (<https://cn.newdoku.com>)
 数独 (<https://cn.sudokupuzzle.org>)

邻里数独

将1到9的数字放入每个空方块中，以便每个数字在每行、每列和9个3x3区域中恰好都出现一次。

方形单元格中的数字表示四个对角相邻单元格包含多少个不同的数字。圆圈单元格中的数字表示八个正交和对角相邻的单元格包含多少个不同的数字。



(答案)

9	5			4				7
					5			
		7	8	2			5	
					9			
				6				9
	9							
2							7	
						3		

© sudoku.today

今日数独 (<https://cn.sudoku.today>)
 武士数独 (<https://cn.samuraisudoku.com>)

聪明格 (<https://cn.newdoku.com>)
 数独 (<https://cn.sudoku puzzle.org>)

楼梯数独

将1到9的数字放入每个空方块中，以便每个数字在每行、每列和9个3x3区域中恰好都出现一次。

行和列跨越图表中的间隙。



(答案)

	7			2			8	
		9		4		2	7	
	8				6			
		3			4			
	6		9		8			3
					1		7	8
4	9					1		
3						7		2
						9		2
						8		5
			8	3		5		7
			9			2		4

© sudoku.today

今日数独 (<https://cn.sudoku.today>)
 武士数独 (<https://cn.samuraisudoku.com>)

聪明格 (<https://cn.newdoku.com>)
 数独 (<https://cn.sudokupuzzle.org>)