

额外区域数独

将1到9的数字放入每个空方块中，以便每个数字在每行、每列和9个3x3区域中恰好都出现一次。

连接的阴影单元格包含从1到9的每个数字。



(答案)

					5			
9		6				1		
	5			8			7	
		5	1	2		8	4	
2		4				7		5
	9	8		5	4	3		
	7			4			3	
		3				5		8
			5					

© sudoku.today

今日数独 (<https://cn.sudoku.today>)
 武士数独 (<https://cn.samuraisudoku.com>)

聪明格 (<https://cn.newdoku.com>)
 数独 (<https://cn.sudoku-puzzle.org>)

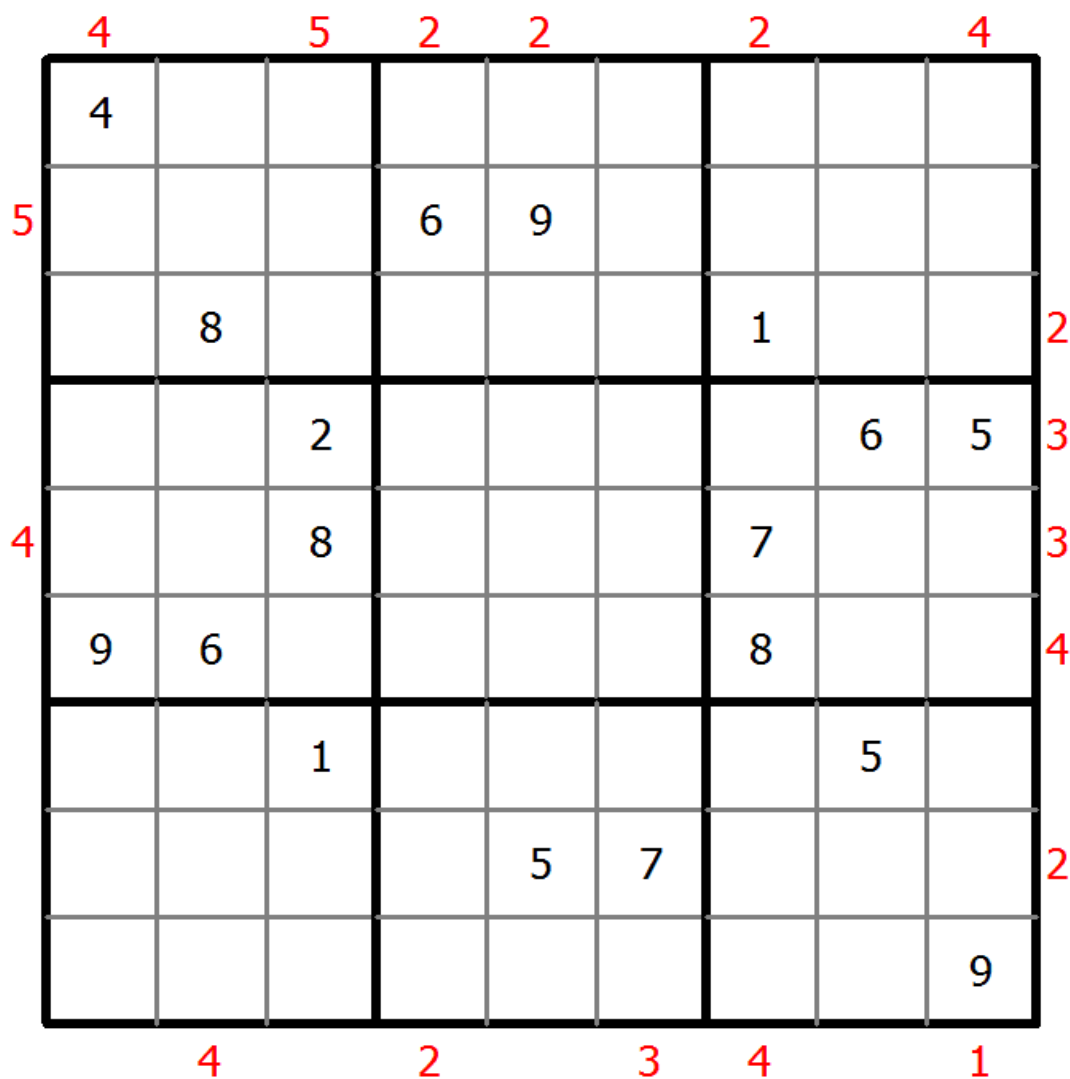
摩天大楼数独

将1到9的数字放入每个空方块中，以便每个数字在每行、每列和9个3x3区域中恰好都出现一次。

把每一个数字看作是建筑物的高度。网格外的数字表示朝那个方向看时可以看到多少建筑物（较高的建筑物后面隐藏着较小的建筑物）。



(答案)



© sudoku.today

今日数独 (<https://cn.sudoku.today>)
 武士数独 (<https://cn.samuraisudoku.com>)

聪明格 (<https://cn.newdoku.com>)
 数独 (<https://cn.sudokupuzzle.org>)

不连续数独

将1到9的数字放入每个空方块中，以便每个数字在每行、每列和9个3x3区域中恰好都出现一次。

相邻单元格中的数字不能连续。



(答案)

3								2
	5							
		2				8		
		7					2	
	3					9		
		3				7		
							1	
5								3

© sudoku.today

今日数独 (<https://cn.sudoku.today>)
 武士数独 (<https://cn.samuraisudoku.com>)

聪明格 (<https://cn.newdoku.com>)
 数独 (<https://cn.sudokupuzzle.org>)

额外区域数独

将1到9的数字放入每个空方块中，以便每个数字在每行、每列和9个3x3区域中恰好都出现一次。

连接的阴影单元格包含从1到9的每个数字。



(答案)

						6		4
		7		9				5
						2		
	4	9						1
	6		3		4		2	
3						4	6	
		8						
5				8		9		
4		6						

© sudoku.today

今日数独 (<https://cn.sudoku.today>)
 武士数独 (<https://cn.samuraisudoku.com>)

聪明格 (<https://cn.newdoku.com>)
 数独 (<https://cn.sudokupuzzle.org>)

丘比特数独

将1到9的数字放入每个空方块中，以便每个数字在每行、每列和9个3x3区域中恰好都出现一次。

单元格中的箭头表示该单元格中的数字按箭头所指的方向至少重复一次。



(答案)

		↘	↘	8	↘	1		
4	5							
								↙
↗	9	2						↘
↗						7		↘
↗	6		3	8				↘
↗			4					
			↖	↖	↖	↖		3

© sudoku.today

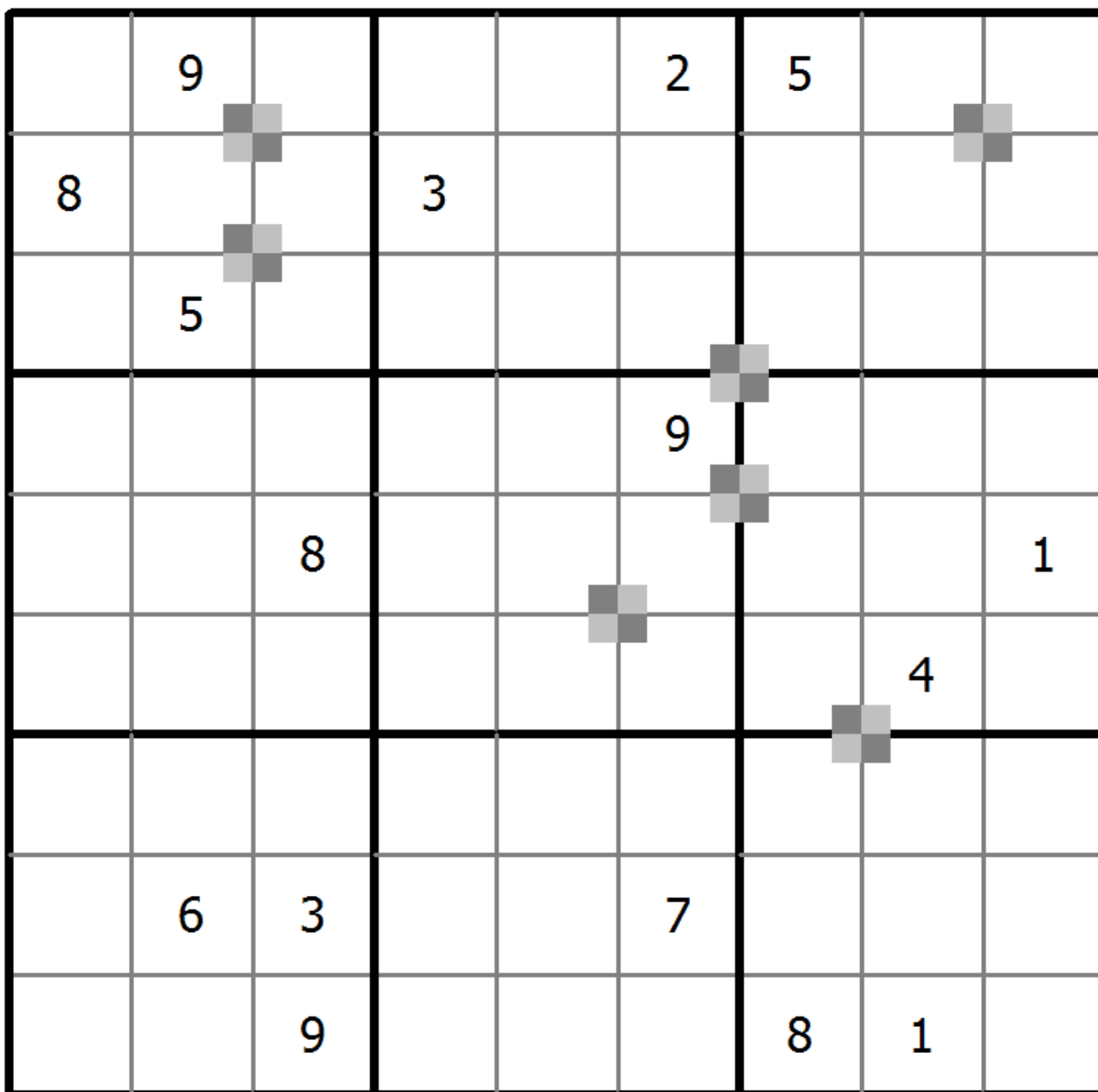
双色蛋糕数独

将1到9的数字放入每个空方块中，以便每个数字在每行、每列和9个3x3区域中恰好都出现一次。

每2个奇数和2个偶数组成一个2x2棋盘图案，双色蛋糕标记已经给出。双色蛋糕标记是2x2的单元格区域，其中左上角和右下角的单元格是一种类型，右上角和左下角的单元格是另一种类型。所有可能的点都有标记。



(答案)



© sudoku.today

今日数独 (<https://cn.sudoku.today>)
 武士数独 (<https://cn.samuraisudoku.com>)

聪明格 (<https://cn.newdoku.com>)
 数独 (<https://cn.sudoku puzzle.org>)

乘积数独

将1到9的数字放入每个空方块中，以便每个数字在每行、每列和9个3x3区域中恰好都出现一次。

两个单元格之间的数字表示这些单元格中数字的乘积。四个单元格之间的数字表示两个对角相邻单元格（左上+右下（\）或右上+左下（/））之间的乘积。



(答案)

								/8
	6		\72		\21			
6		20						
	/35		9					
				20				
		7	32					5
	/12							
20								
					9		7	
		8		9	5			
			35					

© sudoku.today

指向下一个数独

将1到9的数字放入每个空方块中，以便每个数字在每行、每列和9个3x3区域中恰好都出现一次。

如果数字“n”放在带箭头的单元格中，则数字“n+1”必须放在箭头所指的其中一个单元格中。



(答案)

			3		8			
							4	
4		→	→	1	→			
	↑	8		→			↓	6
	↑	2			5		↓	
		←	8	9		←		
	8		←	4	←			1
				←		4		
	9					2		

© sudoku.today

今日数独 (<https://cn.sudoku.today>)
 武士数独 (<https://cn.samuraisudoku.com>)

聪明格 (<https://cn.newdoku.com>)
 数独 (<https://cn.sudokupuzzle.org>)

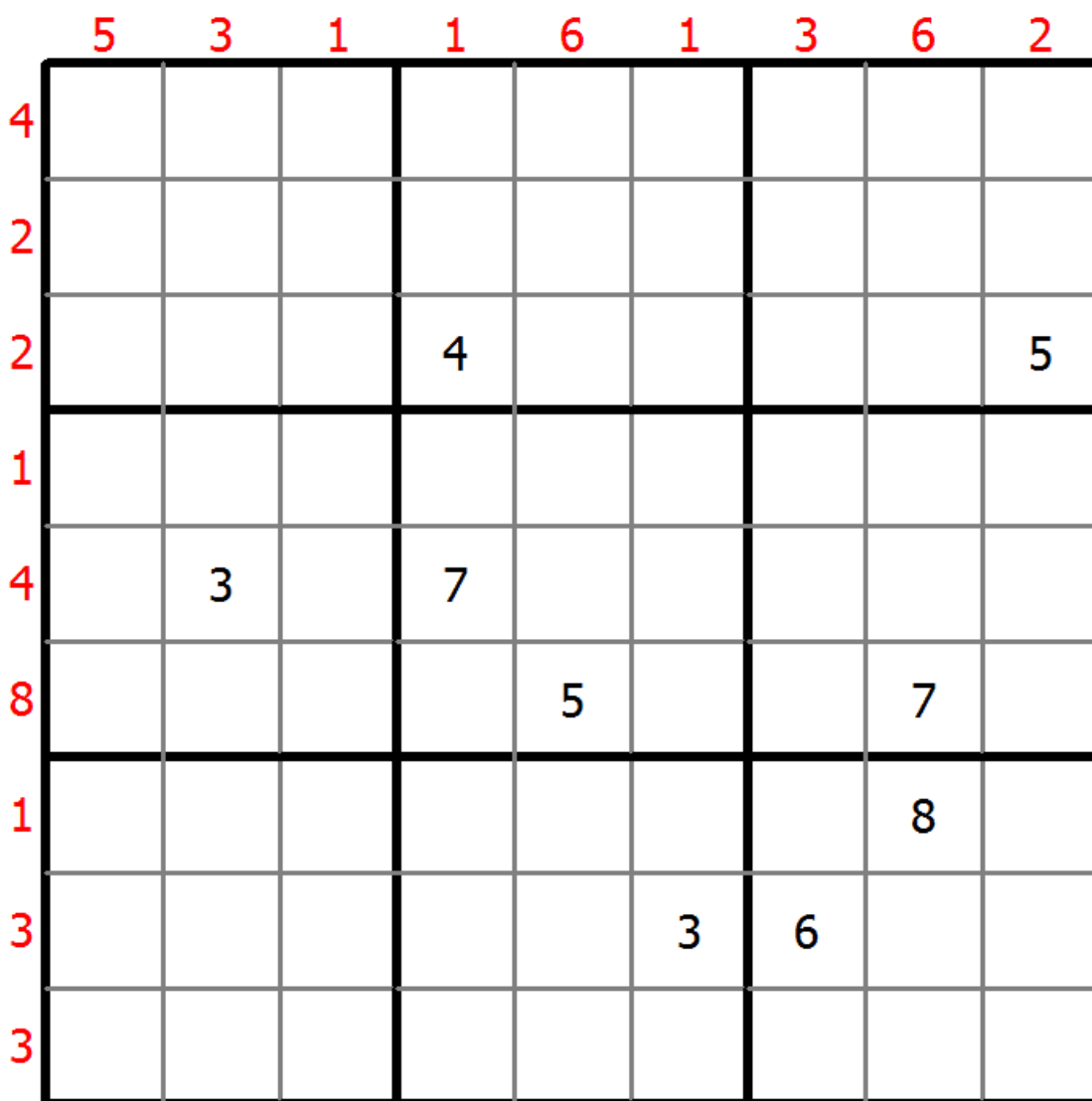
边差数独

将1到9的数字放入每个空方块中，以便每个数字在每行、每列和9个3x3区域中恰好都出现一次。

图表边缘的数字表示相应行或列中第一个和最后一个数字之间的差异。



(答案)



© sudoku.today

今日数独 (<https://cn.sudoku.today>)
 武士数独 (<https://cn.samuraisudoku.com>)

聪明格 (<https://cn.newdoku.com>)
 数独 (<https://cn.sudokupuzzle.org>)

丘比特数独

将1到9的数字放入每个空方块中，以便每个数字在每行、每列和9个3x3区域中恰好都出现一次。

单元格中的箭头表示该单元格中的数字按箭头所指的方向至少重复一次。



(答案)

		1						
			1					9
		8				7		
			3		6			
				2	5			
↗	↗	↗	↗				1	4
↗	↗	↗	↗ 2				3	7
↗	↗	↗	↗		1		5	
↗	↗ 8	↗ 9	↗					

© sudoku.today

今日数独 (<https://cn.sudoku.today>)
 武士数独 (<https://cn.samuraisudoku.com>)

聪明格 (<https://cn.newdoku.com>)
 数独 (<https://cn.sudokupuzzle.org>)

额外区域数独

将1到9的数字放入每个空方块中，以便每个数字在每行、每列和9个3x3区域中恰好都出现一次。

连接的阴影单元格包含从1到9的每个数字。



(答案)

				6			8	5
4		8			5			
9					7		2	
	7							
		4				3		
							1	
	9		2					4
			5			7		6
6	5			7				

© sudoku.today

今日数独 (<https://cn.sudoku.today>)
 武士数独 (<https://cn.samuraisudoku.com>)

聪明格 (<https://cn.newdoku.com>)
 数独 (<https://cn.sudokupuzzle.org>)

XV数独

将1到9的数字放入每个空方块中，以便每个数字在每行、每列和9个3x3区域中恰好都出现一次。

数字和为5的相邻单元格用V标记，和为10的相邻单元格用X标记。所有可能的V和X都被标记。



(答案)

					V			8
	X							
		V			X			
		X						
	X	7	8				6	X
1	V	X			X			5
			X					
	5				X		7	X
							3	
							X	
			V	V				X
					X			
9								V

© sudoku.today

小10数独

将1到9的数字放入每个空方块中，以便每个数字在每行、每列和9个3x3区域中恰好都出现一次。

两个单元格之间的交叉表示这些单元格中数字的乘积小于10。两个单元格之间的加号表示这些单元格中的数字之和小于10。如果和与积小于10，则这些单元格之间存在交叉。如果两个单元格之间没有符号，则和和和的乘积都至少为10。



(答案)

		+	×	+	+			9	
		+	+	+					+
			+	+				×	
		+				+		+	+
	×	×	+	+				+	+
×	×	×	+	+					×
						×	×	+	+
				+	+	×	+	+	
				+	×	×	+	+	+
				+	+	+	+	+	
	×				×	+		+	×
×	+			+				×	+
	+	5		+					+

© sudoku.today

堡垒数独

将1到9的数字放入每个空方块中，以便每个数字在每行、每列和9个3x3区域中恰好都出现一次。

如果阴影单元格和白色单元格相邻，则阴影单元格中的数字更大。



(答案)

	5			9	3	1		
	1							
				6	7		2	
								3
5	6							
			4					
							8	

© sudoku.today

今日数独 (<https://cn.sudoku.today>)
 武士数独 (<https://cn.samuraisudoku.com>)

聪明格 (<https://cn.newdoku.com>)
 数独 (<https://cn.sudokupuzzle.org>)

指向数独

将1到9的数字放入每个空方块中，以便每个数字在每行、每列和9个3x3区域中恰好都出现一次。

网格外箭头和数字表示对应方向上格子内有多少个不同的数字。



(答案)

		5		4				
		8					1	
		3	9		8			
4							5	
	8							6
			8		5	4		
	9					5		
				2		9		

© sudoku.today

今日数独 (<https://cn.sudoku.today>)
 武士数独 (<https://cn.samuraisudoku.com>)

聪明格 (<https://cn.newdoku.com>)
 数独 (<https://cn.sudokupuzzle.org>)

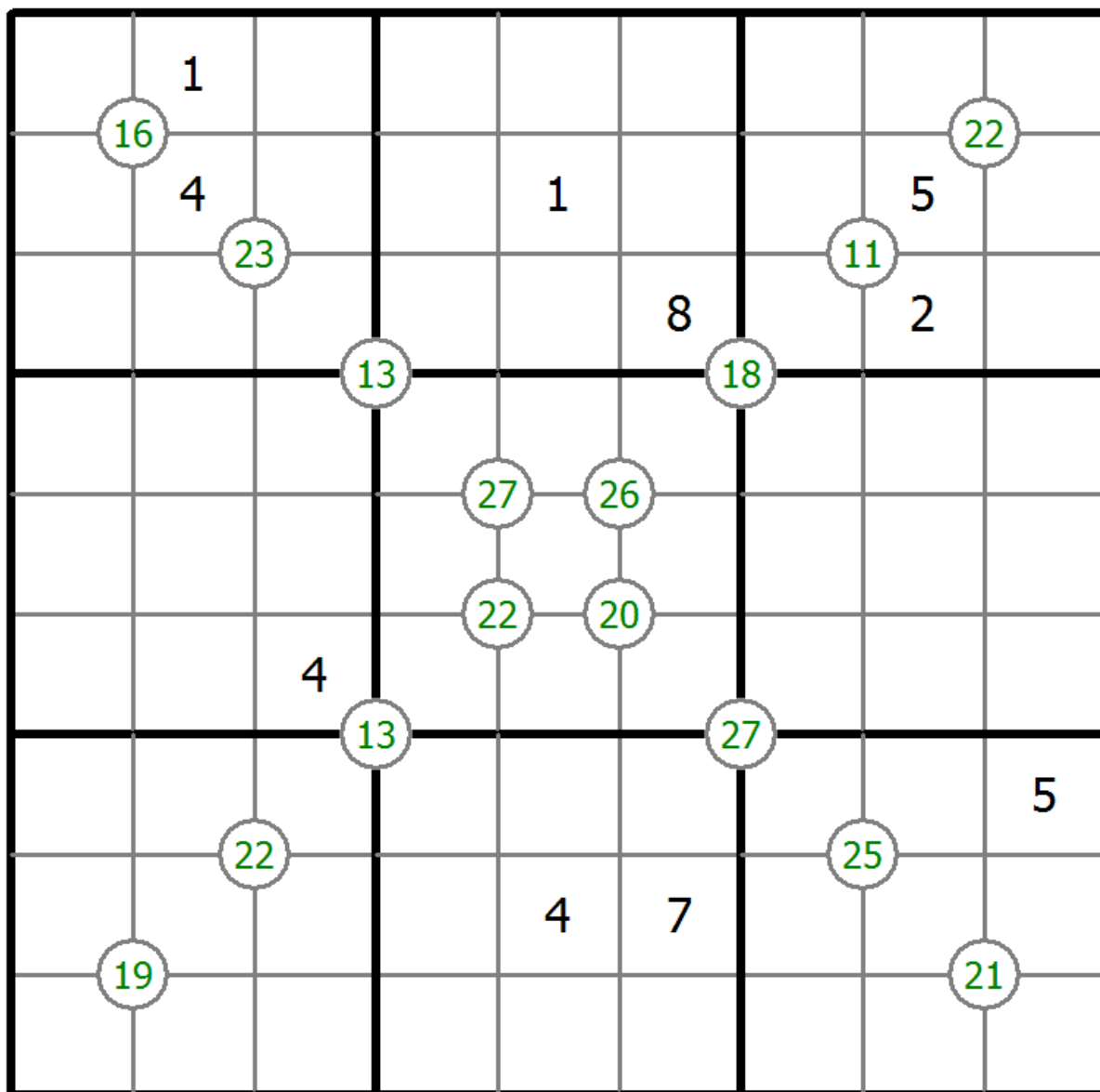
四数和数独

将1到9的数字放入每个空方块中，以便每个数字在每行、每列和9个3x3区域中恰好都出现一次。

四个单元格交叉处的每个数字都是这四个单元格中的数字之和。



(答案)



© sudoku.today

今日数独 (<https://cn.sudoku.today>)
 武士数独 (<https://cn.samuraisudoku.com>)

聪明格 (<https://cn.newdoku.com>)
 数独 (<https://cn.sudokupuzzle.org>)

颜色数独

将1到9的数字放入每个空方块中，以便每个数字在每行、每列和9个3x3区域中恰好都出现一次。

在每个彩色区域内，每个数字必须出现一次。



(答案)

				9	1		7	
					2			
		6				1		
7	6					8		
	9		2		4		6	
		8					1	2
		3				9		
			5					
	5		9	3				

© sudoku.today

今日数独 (<https://cn.sudoku.today>)
 武士数独 (<https://cn.samuraisudoku.com>)

聪明格 (<https://cn.newdoku.com>)
 数独 (<https://cn.sudokupuzzle.org>)

非十五数独

将1到9的数字放入每个空方块中，以便每个数字在每行、每列和9个3x3区域中恰好都出现一次。

两个正交相邻单元格中的数字的总和不能为5或10。



(答案)

					5			
		6					9	
		7				4		
6			7	2				
		2				9		
				9	6			8
		5				6		
	6					5		
			5					

© sudoku.today

今日数独 (<https://cn.sudoku.today>)
 武士数独 (<https://cn.samuraisudoku.com>)

聪明格 (<https://cn.newdoku.com>)
 数独 (<https://cn.sudoku puzzle.org>)

偶数数独

将1到9的数字放入每个空方块中，以便每个数字在每行、每列和9个3x3区域中恰好都出现一次。

带阴影方框的单元格包含偶数数字。



(答案)

		6	5			7	1	
		1						9
5	8					6		
		9			2			
7					8	9		
8			7		1			
	5							

© sudoku.today

今日数独 (<https://cn.sudoku.today>)
 武士数独 (<https://cn.samuraisudoku.com>)

聪明格 (<https://cn.newdoku.com>)
 数独 (<https://cn.sudokupuzzle.org>)

数学数独

将1到9的数字放入每个空方块中，以便每个数字在每行、每列和9个3x3区域中恰好都出现一次。

网格线的某些交点用一个数字和一个运算符 (+, -, x, /) 标记在一个圆中。这个数字是运算的结果，适用于对角相对的两对单元格。圆圈中的“E”表示所有四个相邻数字均为偶数，而“O”表示所有四个相邻数字均为奇数。



(答案)

The grid contains the following clues at intersections:

- Row 1, Column 3: 2
- Row 2, Column 3: 9+
- Row 2, Column 5: 1-
- Row 3, Column 2: 2-
- Row 3, Column 7: E
- Row 4, Column 1: 8+
- Row 4, Column 5: 2/
- Row 4, Column 8: 2-
- Row 5, Column 3: 3
- Row 6, Column 3: 24x
- Row 6, Column 6: O
- Row 7, Column 5: 10+
- Row 7, Column 7: 8+
- Row 8, Column 7: 1

© sudoku.today

今日数独 (<https://cn.sudoku.today>)
 武士数独 (<https://cn.samuraisudoku.com>)

聪明格 (<https://cn.newdoku.com>)
 数独 (<https://cn.sudokupuzzle.org>)