

无缘数独

将1到9的数字放入每个空方块中，以便每个数字在每行、每列和9个3x3区域中恰好都出现一次。

相同的数字不能对角接触。



(答案)

	2						8	
			7				6	3
		3			4			
9	1	8					7	4
3	5					2	9	1
			1			7		
5	7				9			
	3						5	

© sudoku.today

今日数独 (<https://cn.sudoku.today>)
 武士数独 (<https://cn.samuraisudoku.com>)

聪明格 (<https://cn.newdoku.com>)
 数独 (<https://cn.sudokupuzzle.org>)

小10数独

将1到9的数字放入每个空方块中，以便每个数字在每行、每列和9个3x3区域中恰好都出现一次。

两个单元格之间的交叉表示这些单元格中数字的乘积小于10。两个单元格之间的加号表示这些单元格中的数字之和小于10。如果和与积小于10，则这些单元格之间存在交叉。如果两个单元格之间没有符号，则和和积都至少为10。



(答案)

© sudoku.today

今日数独 (<https://cn.sudoku.today>)
 武士数独 (<https://cn.samuraisudoku.com>)

聪明格 (<https://cn.newdoku.com>)
 数独 (<https://cn.sudokupuzzle.org>)

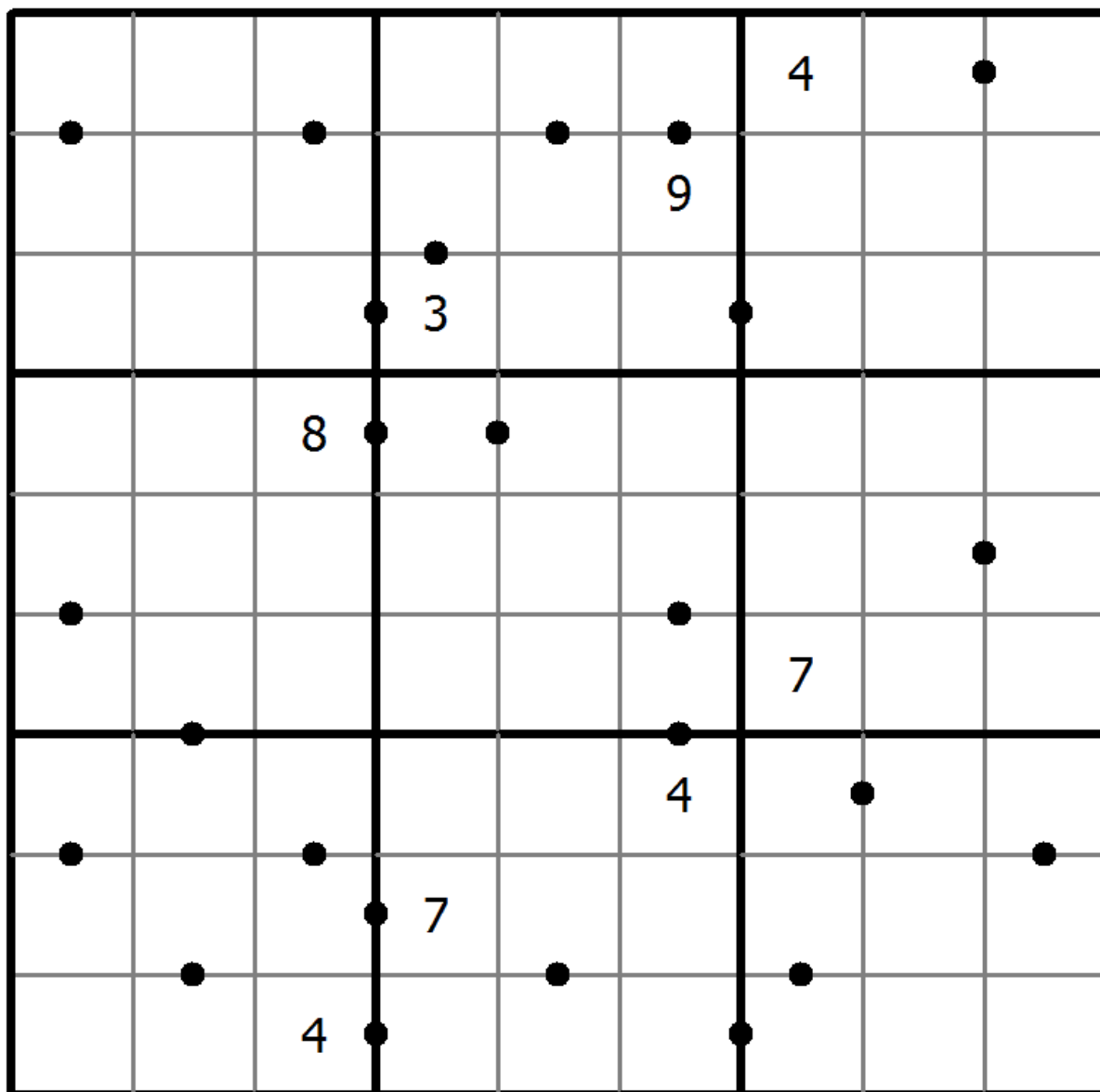
回答8数独

将1到9的数字放入每个空方块中，以便每个数字在每行、每列和9个3x3区域中恰好都出现一次。

两个单元格之间的点表示这两个单元格中的数字的至少一个基本运算（加、减、乘、除）的结果是8。如果两个格子间没有点，则没有一个基本运算结果是8。



(答案)



© sudoku.today

今日数独 (<https://cn.sudoku.today>)
 武士数独 (<https://cn.samuraisudoku.com>)

聪明格 (<https://cn.newdoku.com>)
 数独 (<https://cn.sudoku puzzle.org>)

四和数独

将1到9的数字放入每个空方块中，以便每个数字在每行、每列和9个3x3区域中恰好都出现一次。

点周围四个单元格中的一个数字是其他三个数字的数字。



(答案)

			3	6				
	6				9	2		7
		8	4					
								9
				7	8			1
							6	
					3			
				4			7	
4			6				2	3

© sudoku.today

今日数独 (<https://cn.sudoku.today>)
 武士数独 (<https://cn.samuraisudoku.com>)

聪明格 (<https://cn.newdoku.com>)
 数独 (<https://cn.sudokupuzzle.org>)

十盒数独

该图是一个圆环体；一些3×3区域不在图的右（下）边结束，而是在图的左（上）边继续。



(答案)

9	8		6						
6		7				2		9	
7			9						
						2	8		
					9	3			
							7		
	4	3			7				
8		6			2	9	5	3	
			8	9	5			4	
						3	8		

© sudoku.today

今日数独 (<https://cn.sudoku.today>)
 武士数独 (<https://cn.samuraisudoku.com>)

聪明格 (<https://cn.newdoku.com>)
 数独 (<https://cn.sudoku-puzzle.org>)

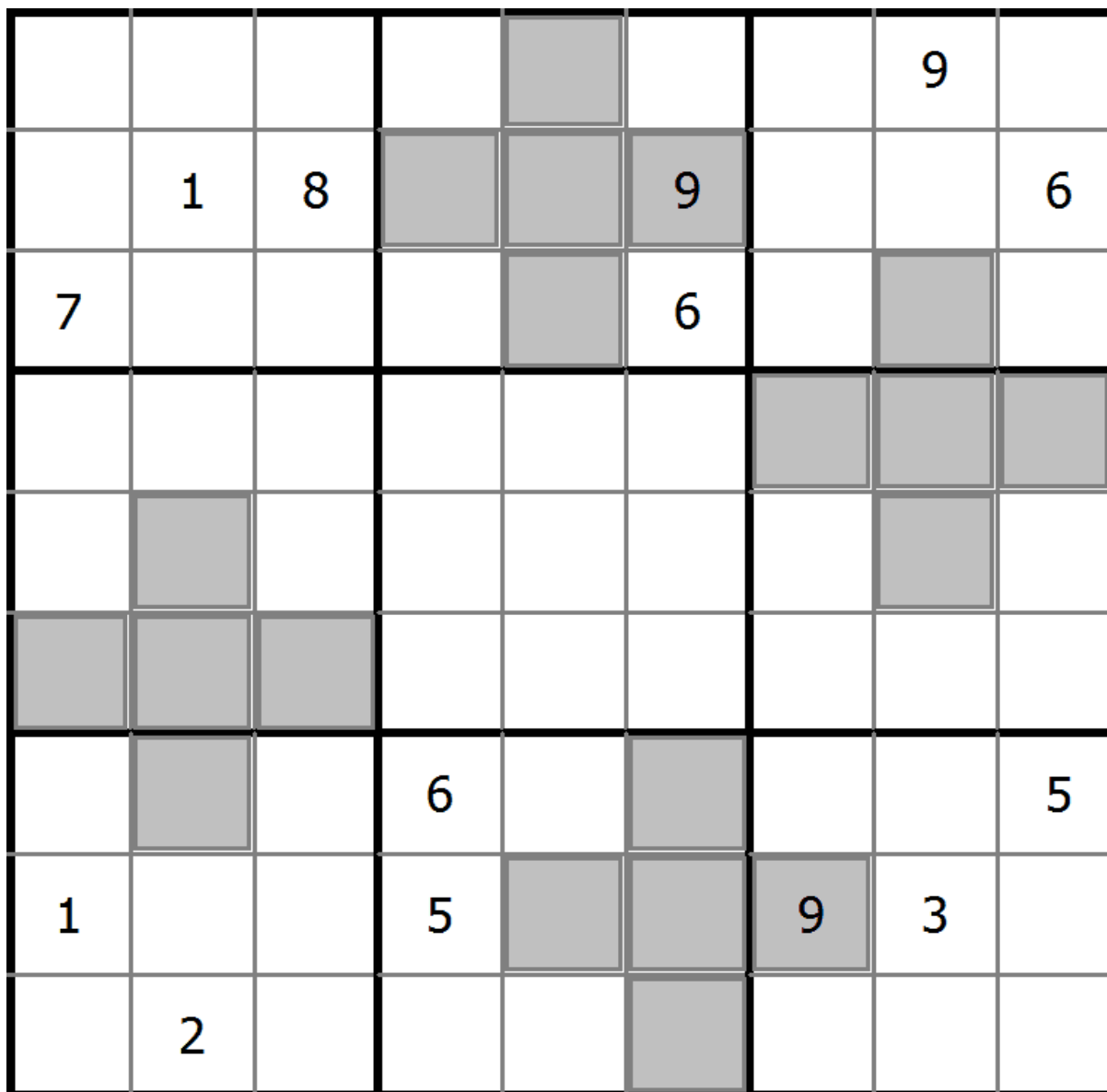
克隆数独

将1到9的数字放入每个空方块中，以便每个数字在每行、每列和9个3x3区域中恰好都出现一次。

灰色标示出多块克隆（复制）区域。数字在这些克隆区域的相应位置上必须是相同的。这里说的克隆必须是平移的，不能是旋转或镜像的。



(答案)



© sudoku.today

今日数独 (<https://cn.sudoku.today>)
 武士数独 (<https://cn.samuraisudoku.com>)

聪明格 (<https://cn.newdoku.com>)
 数独 (<https://cn.sudokupuzzle.org>)

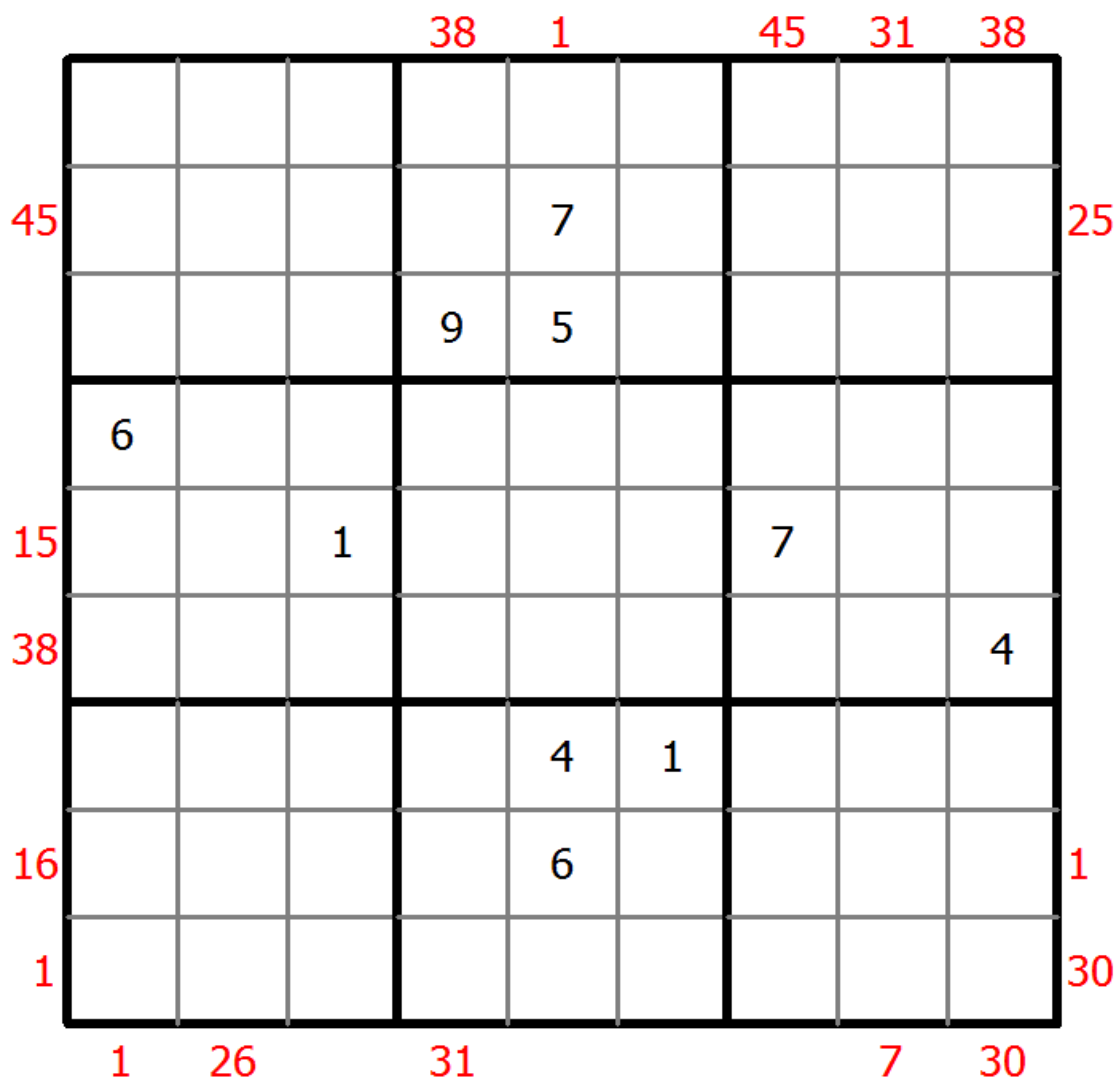
前X数和数独

将1到9的数字放入每个空方块中，以便每个数字在每行、每列和9个3x3区域中恰好都出现一次。

框格外的提示数代表其所在行（列）该方向上前X个数字之和，X等于该行（列）该位置方向上的第一个数字。



(答案)



© sudoku.today

今日数独 (<https://cn.sudoku.today>)
 武士数独 (<https://cn.samuraisudoku.com>)

聪明格 (<https://cn.newdoku.com>)
 数独 (<https://cn.sudokupuzzle.org>)

乘积数独

将1到9的数字放入每个空方块中，以便每个数字在每行、每列和9个3x3区域中恰好都出现一次。

两个单元格之间的数字表示这些单元格中数字的乘积。四个单元格之间的数字表示两个对角相邻单元格（左上+右下（\）或右上+左下（/））之间的乘积。



(答案)

				21				
					4	6		5
	\21		45			3		
		35		8			2	
6					2			4
							1	
			/56					
		18		/8				
					7	6		1
			\6			\10-15		
				9				

© sudoku.today

今日数独 (<https://cn.sudoku.today>)
 武士数独 (<https://cn.samuraisudoku.com>)

聪明格 (<https://cn.newdoku.com>)
 数独 (<https://cn.sudokupuzzle.org>)

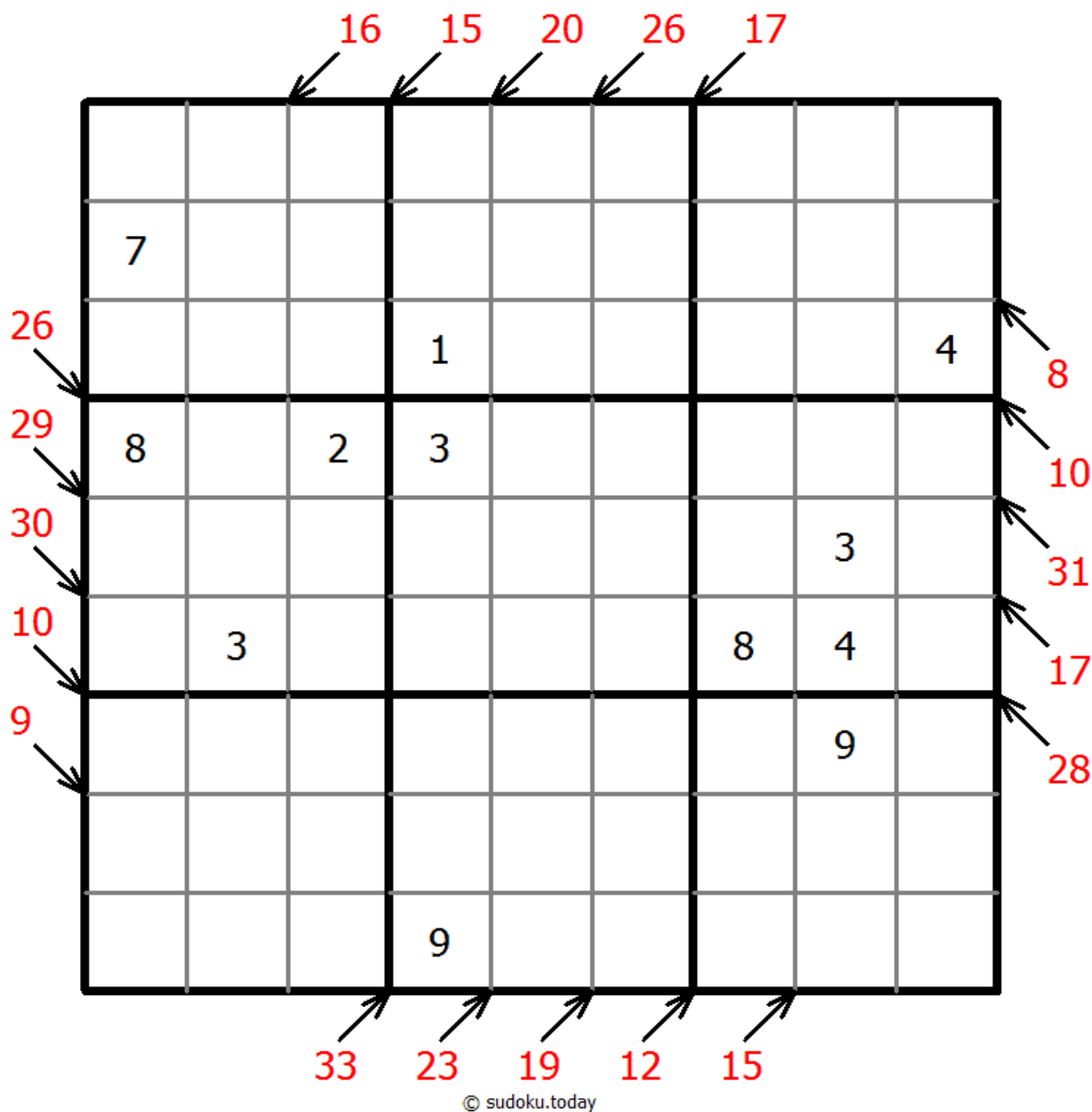
小杀手数独

将1到9的数字放入每个空方块中，以便每个数字在每行、每列和9个3x3区域中恰好都出现一次。

带箭头的数字表示每个方向上的数字之和。



(答案)



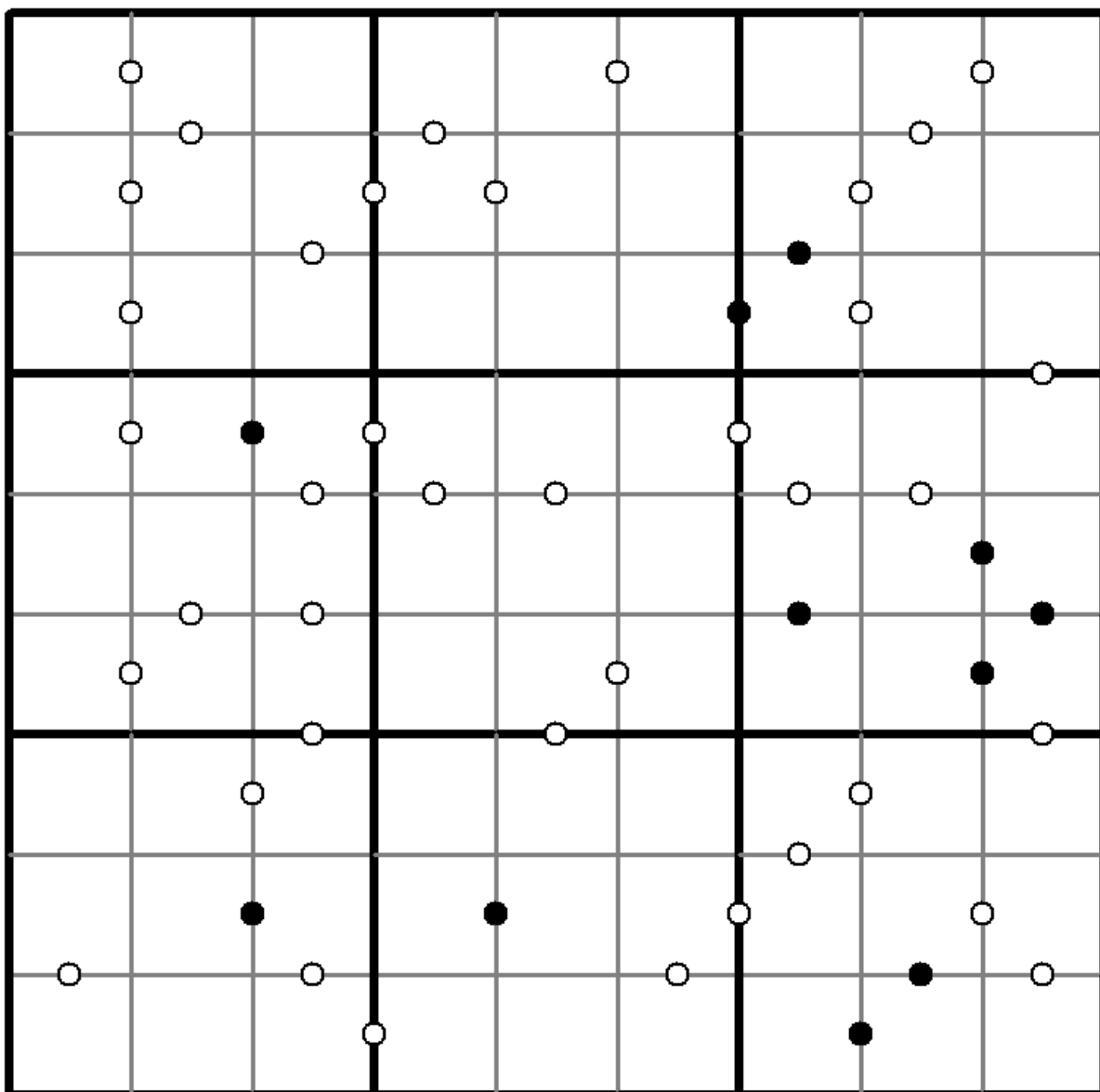
围棋点数独

将1到9的数字放入每个空方块中，以便每个数字在每行、每列和9个3x3区域中恰好都出现一次。

如果相邻单元格中两个数字之间的数值差等于1，则它们由白点分隔。如果数字是相邻单元格中的数字的一半，则用黑点分隔。介于1和2之间的点可以是白色或黑色。



(答案)



© sudoku.today

今日数独 (<https://cn.sudoku.today>)
 武士数独 (<https://cn.samuraisudoku.com>)

聪明格 (<https://cn.newdoku.com>)
 数独 (<https://cn.sudoku puzzle.org>)

混合数独 (XSum+连续)

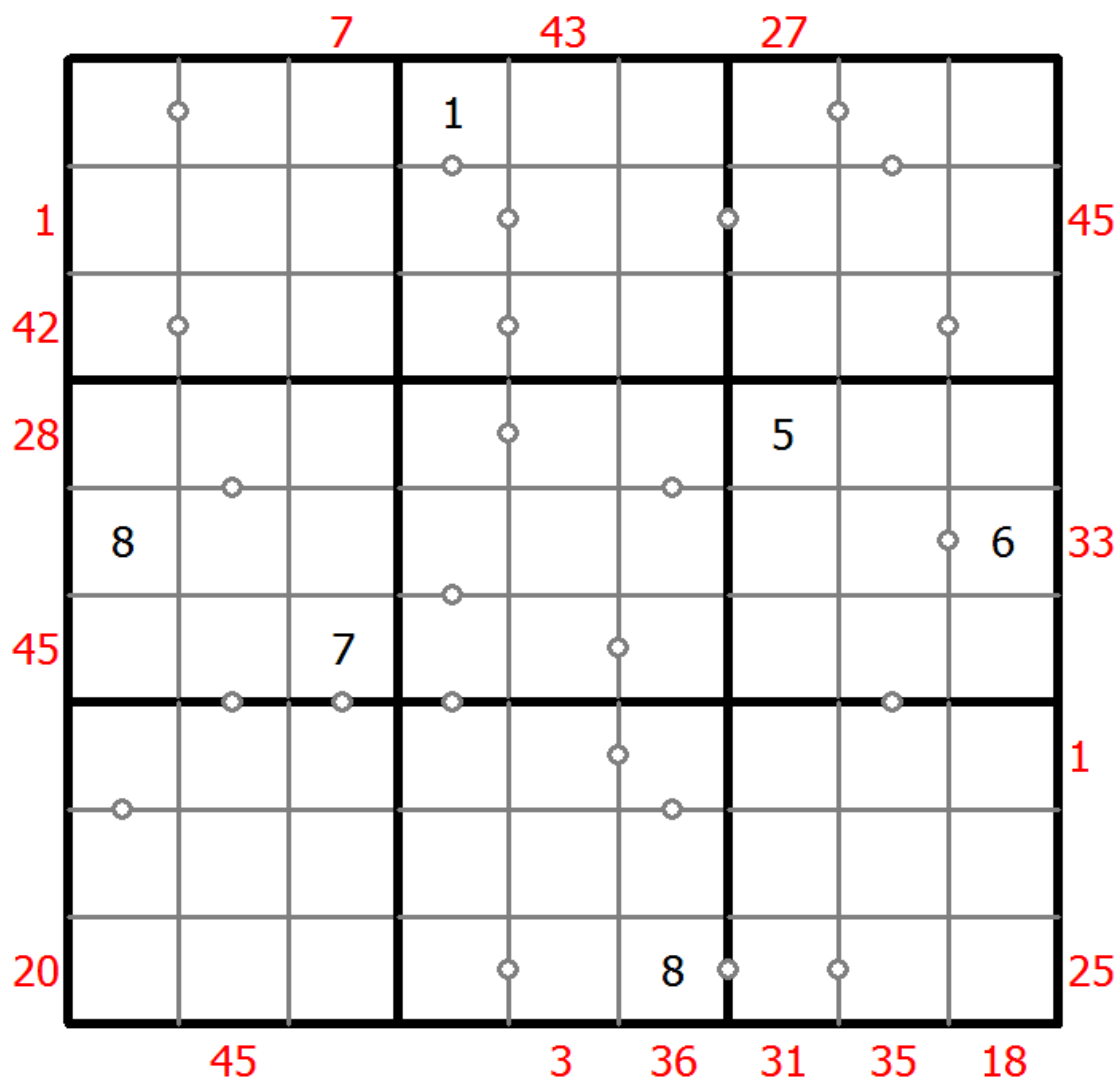
将1到9的数字放入每个空方块中，以便每个数字在每行、每列和9个3x3区域中恰好都出现一次。

框格外的提示数代表其所在行(列)该方向上前X个数字之和，X等于该行(列)该位置方向上的第一个数字。

方框间有一些小点。点两边的数字必须是连续的。并非所有可能的点都有标记。



(答案)



© sudoku.today

今日数独 (<https://cn.sudoku.today>)
 武士数独 (<https://cn.samuraisudoku.com>)

聪明格 (<https://cn.newdoku.com>)
 数独 (<https://cn.sudokupuzzle.org>)

箭头数独

将1到9的数字放入每个空方块中，以便每个数字在每行、每列和9个3x3区域中恰好都出现一次。

沿每个箭头路径的数字之和等于带圆圈单元格中的数字。数字可以在箭头形状内重复。



(答案)

	1			○			9	
				↓				5
9	↙		8	↓			↘	
			2					6
	↑		↗		↖	8	↑	
				6	9			
	○		→		←		○	
							2	

© sudoku.today

今日数独 (<https://cn.sudoku.today>)
 武士数独 (<https://cn.samuraisudoku.com>)

聪明格 (<https://cn.newdoku.com>)
 数独 (<https://cn.sudokupuzzle.org>)

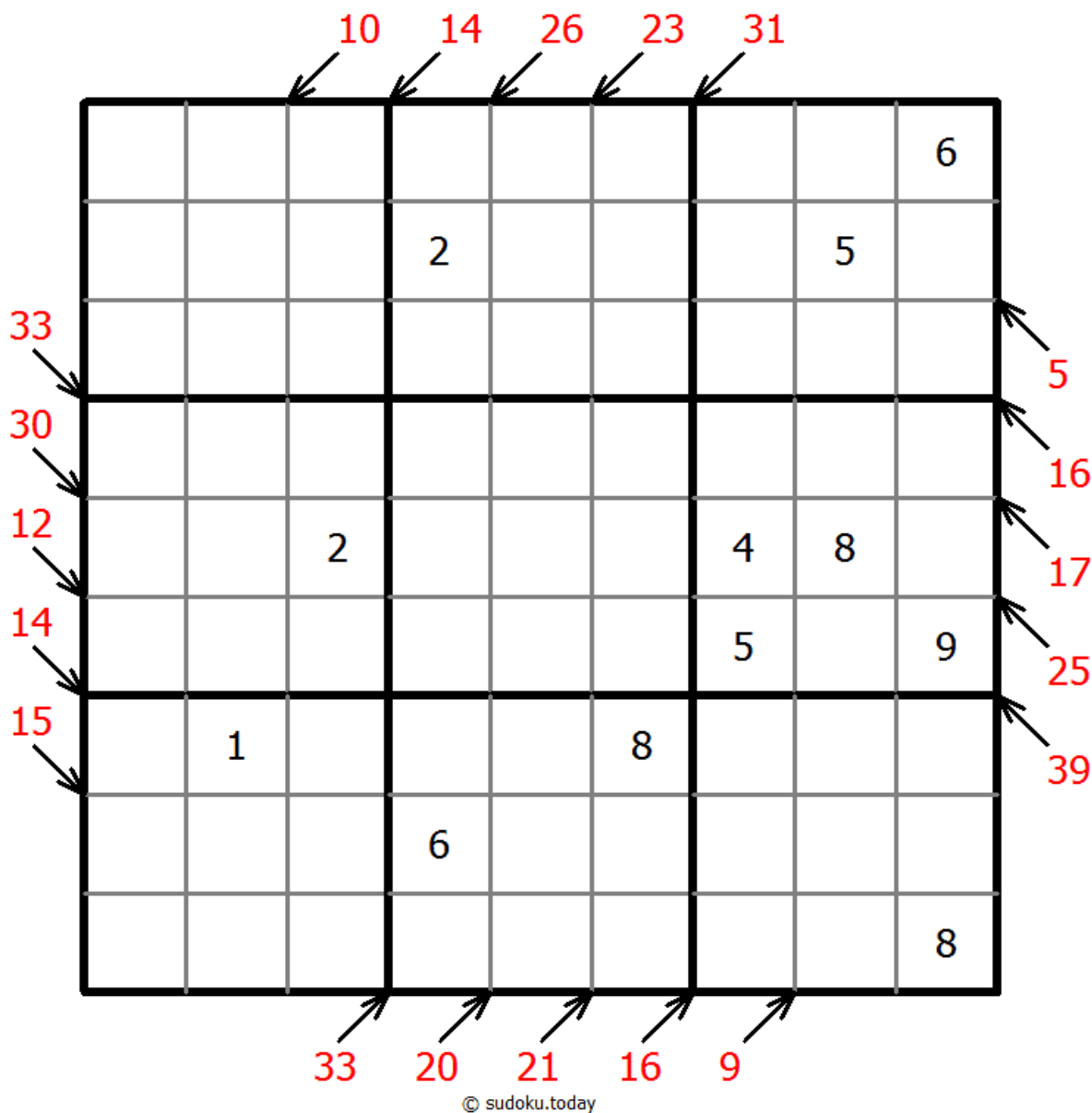
小杀手数独

将1到9的数字放入每个空方块中，以便每个数字在每行、每列和9个3x3区域中恰好都出现一次。

带箭头的数字表示每个方向上的数字之和。



(答案)



XV数独

将1到9的数字放入每个空方块中，以便每个数字在每行、每列和9个3x3区域中恰好都出现一次。

数字和为5的相邻单元格用V标记，和为10的相邻单元格用X标记。所有可能的V和X都被标记。



(答案)

9			X	X			
8	X		V				
X			X	X			
	V		6				
X	X		X	X	X	X	X
	9					5	
		X				V	
	X			X	1	V	X
	X		X		X		
			V				X 9
		V		X			6

© sudoku.today

额外区域数独

将1到9的数字放入每个空方块中，以便每个数字在每行、每列和9个3x3区域中恰好都出现一次。

连接的阴影单元格包含从1到9的每个数字。



(答案)

6	5					8		
		4						
			7	1		5	4	6
1	3		4					
	2		8		7		1	
					6		2	5
2	1	9		7	3			
						7		
		7					5	3

© sudoku.today

今日数独 (<https://cn.sudoku.today>)
 武士数独 (<https://cn.samuraisudoku.com>)

聪明格 (<https://cn.newdoku.com>)
 数独 (<https://cn.sudokupuzzle.org>)

偶数数独

将1到9的数字放入每个空方块中，以便每个数字在每行、每列和9个3x3区域中恰好都出现一次。

带阴影方框的单元格包含偶数数字。



(答案)

		3				7		
9				8			5	6
4					2			
	1	5	8				7	
	2						1	
				3			9	
							6	4
			6		1			

© sudoku.today

今日数独 (<https://cn.sudoku.today>)
 武士数独 (<https://cn.samuraisudoku.com>)

聪明格 (<https://cn.newdoku.com>)
 数独 (<https://cn.sudokupuzzle.org>)

147数独

将1到9的数字放入每个空方块中，以便每个数字在每行、每列和9个3x3区域中恰好都出现一次。

带圆圈的单元格必须包含数字1-2-3，带正方形的单元格必须包含数字4-5-6，空白单元格必须包含数字7-8-9。



(答案)

○	○		○	4	□	□	9	
○	□	□		○		○		□
	5		3	7	□	○	□	○
	○	□	□		○	□	○	
□	□			○		□	○	○
○		○	□	○	□		□	
6	○	□	○		9		○	□
		○	□	□	○	○		□
□		2		□	○		□	1

© sudoku.today

今日数独 (<https://cn.sudoku.today>)
 武士数独 (<https://cn.samuraisudoku.com>)

聪明格 (<https://cn.newdoku.com>)
 数独 (<https://cn.sudokupuzzle.org>)

混合数独 (XSum+连续)

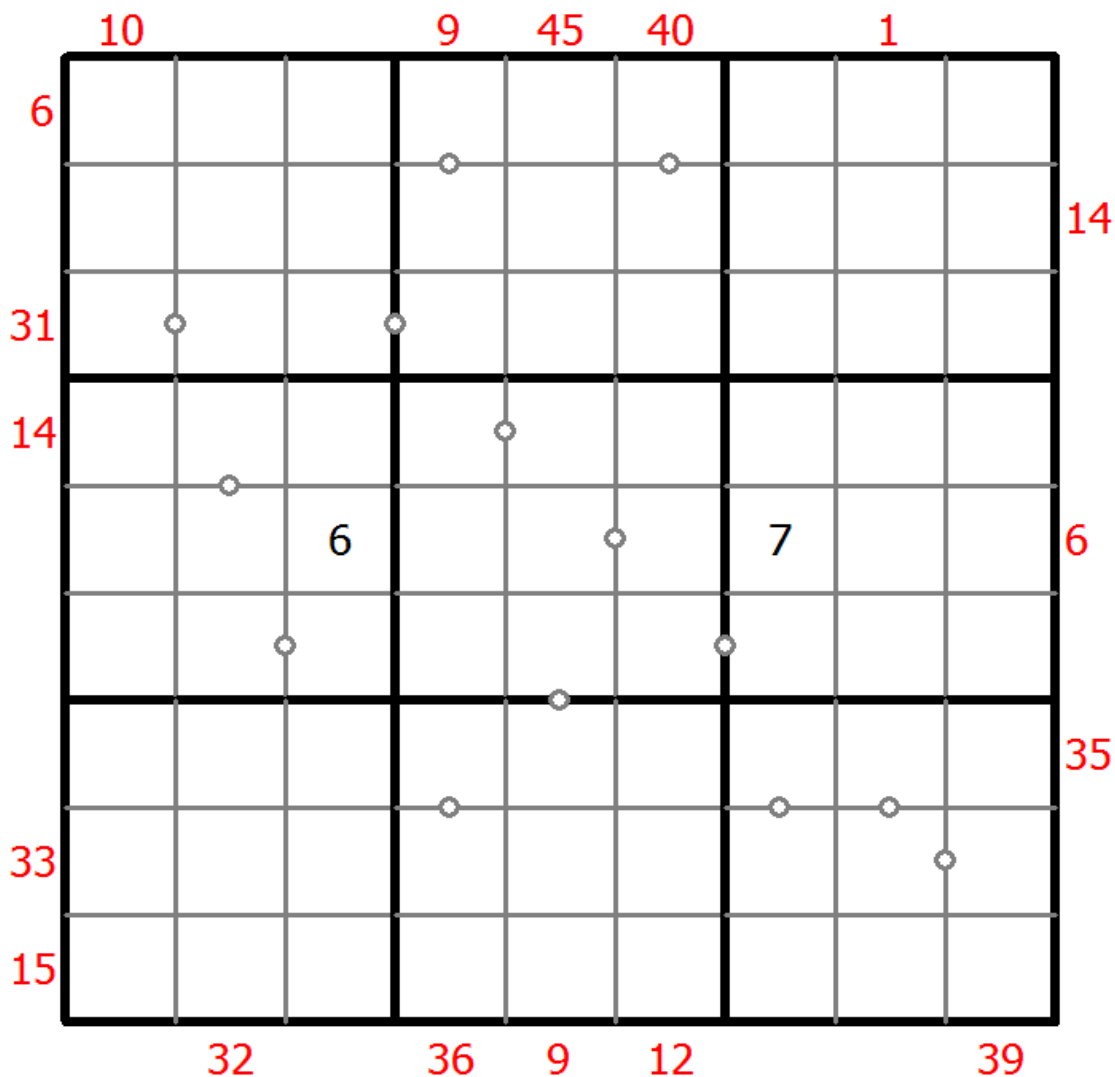
将1到9的数字放入每个空方块中，以便每个数字在每行、每列和9个3x3区域中恰好都出现一次。

框格外的提示数代表其所在行(列)该方向上前X个数字之和，X等于该行(列)该位置方向上的第一个数字。

方框间有一些小点。点两边的数字必须是连续的。并非所有可能的点都有标记。



(答案)



© sudoku.today

今日数独 (<https://cn.sudoku.today>)
 武士数独 (<https://cn.samuraisudoku.com>)

聪明格 (<https://cn.newdoku.com>)
 数独 (<https://cn.sudoku-puzzle.org>)

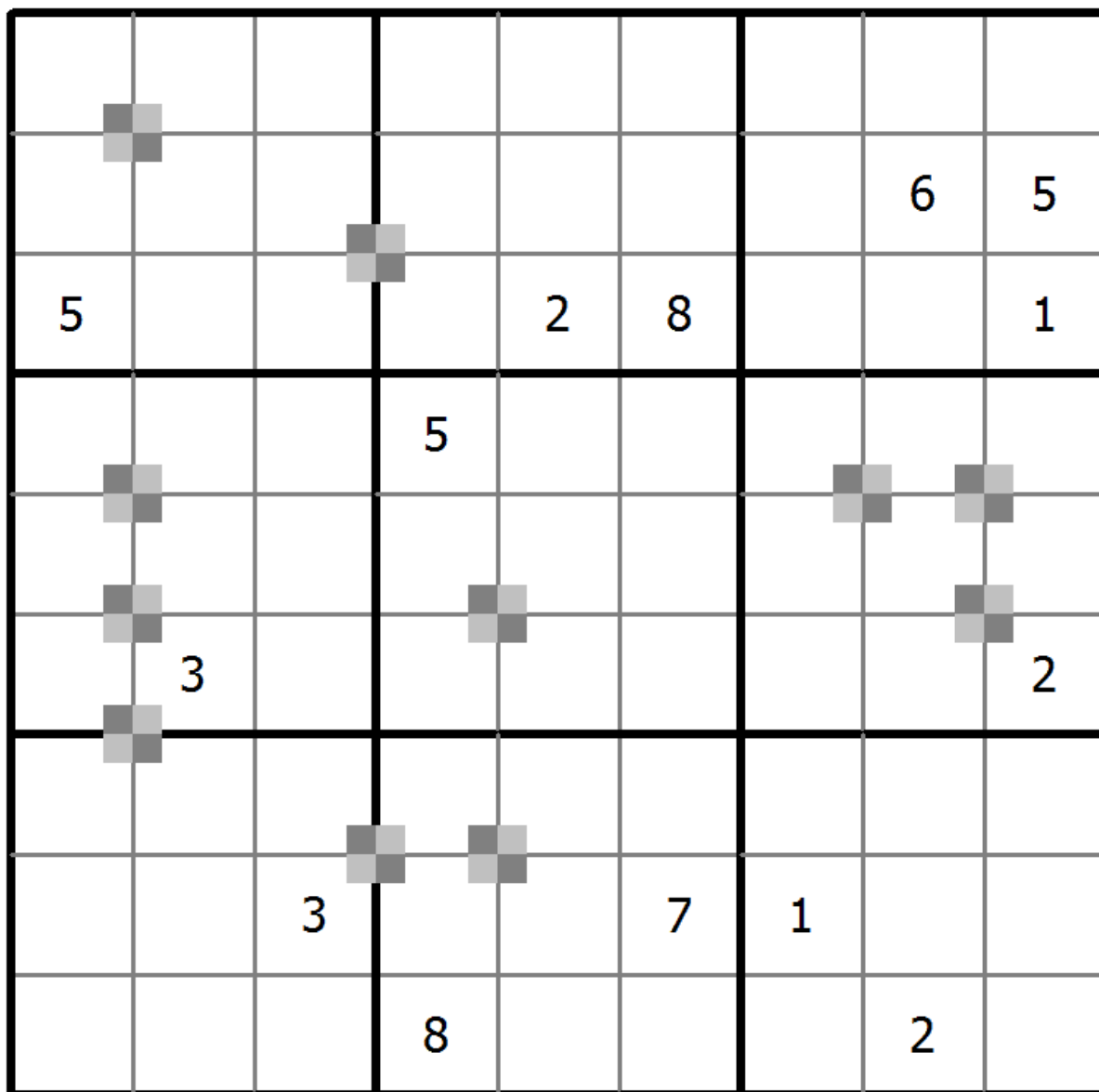
双色蛋糕数独

将1到9的数字放入每个空方块中，以便每个数字在每行、每列和9个3x3区域中恰好都出现一次。

每2个奇数和2个偶数组成一个2x2棋盘图案，双色蛋糕标记已经给出。双色蛋糕标记是2x2的单元格区域，其中左上角和右下角的单元格是一种类型，右上角和左下角的单元格是另一种类型。所有可能的点都有标记。



(答案)



© sudoku.today

今日数独 (<https://cn.sudoku.today>)
 武士数独 (<https://cn.samuraisudoku.com>)

聪明格 (<https://cn.newdoku.com>)
 数独 (<https://cn.sudokupuzzle.org>)