

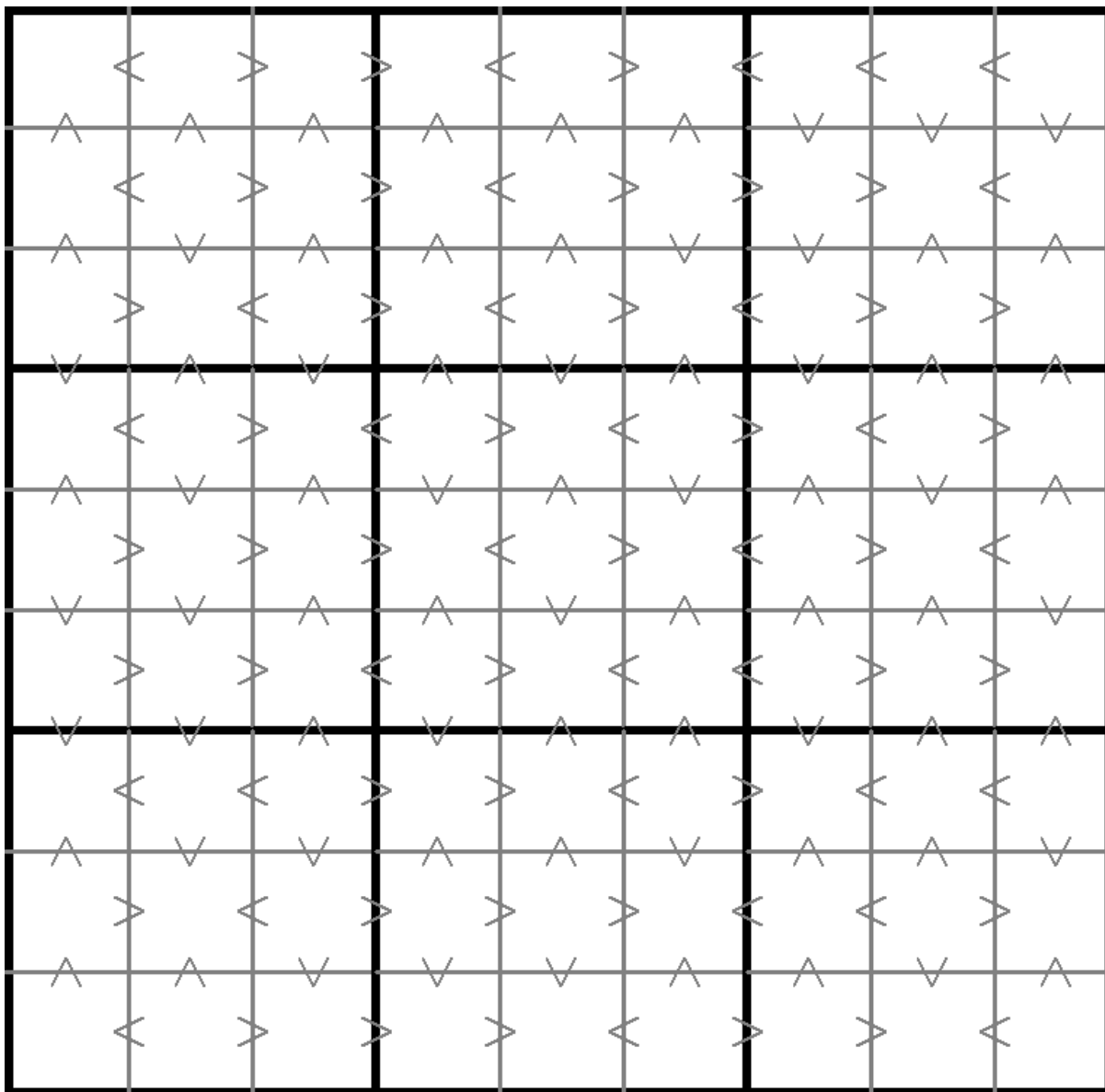
# 数比数独

将1到9的数字放入每个空方块中，以便每个数字在每行、每列和9个3x3区域中恰好都出现一次。

数字的大小关系必须与“大于”标志一致。



(答案)



© sudoku.today

今日数独 ( <https://cn.sudoku.today> )  
 武士数独 ( <https://cn.samuraisudoku.com> )

聪明格 ( <https://cn.newdoku.com> )  
 数独 ( <https://cn.sudokupuzzle.org> )

## 克隆数独

将1到9的数字放入每个空方块中，以便每个数字在每行、每列和9个3x3区域中恰好都出现一次。

灰色标示出多块克隆（复制）区域。数字在这些克隆区域的相应位置上必须是相同的。这里说的克隆必须是平移的，不能是旋转或镜像的。



(答案)

2					1	7		
			9			5		
4							2	9
				4				
7	3							8
		5			8			
		4	5					3

© sudoku.today

今日数独 ( <https://cn.sudoku.today> )  
 武士数独 ( <https://cn.samuraisudoku.com> )

聪明格 ( <https://cn.newdoku.com> )  
 数独 ( <https://cn.sudokupuzzle.org> )

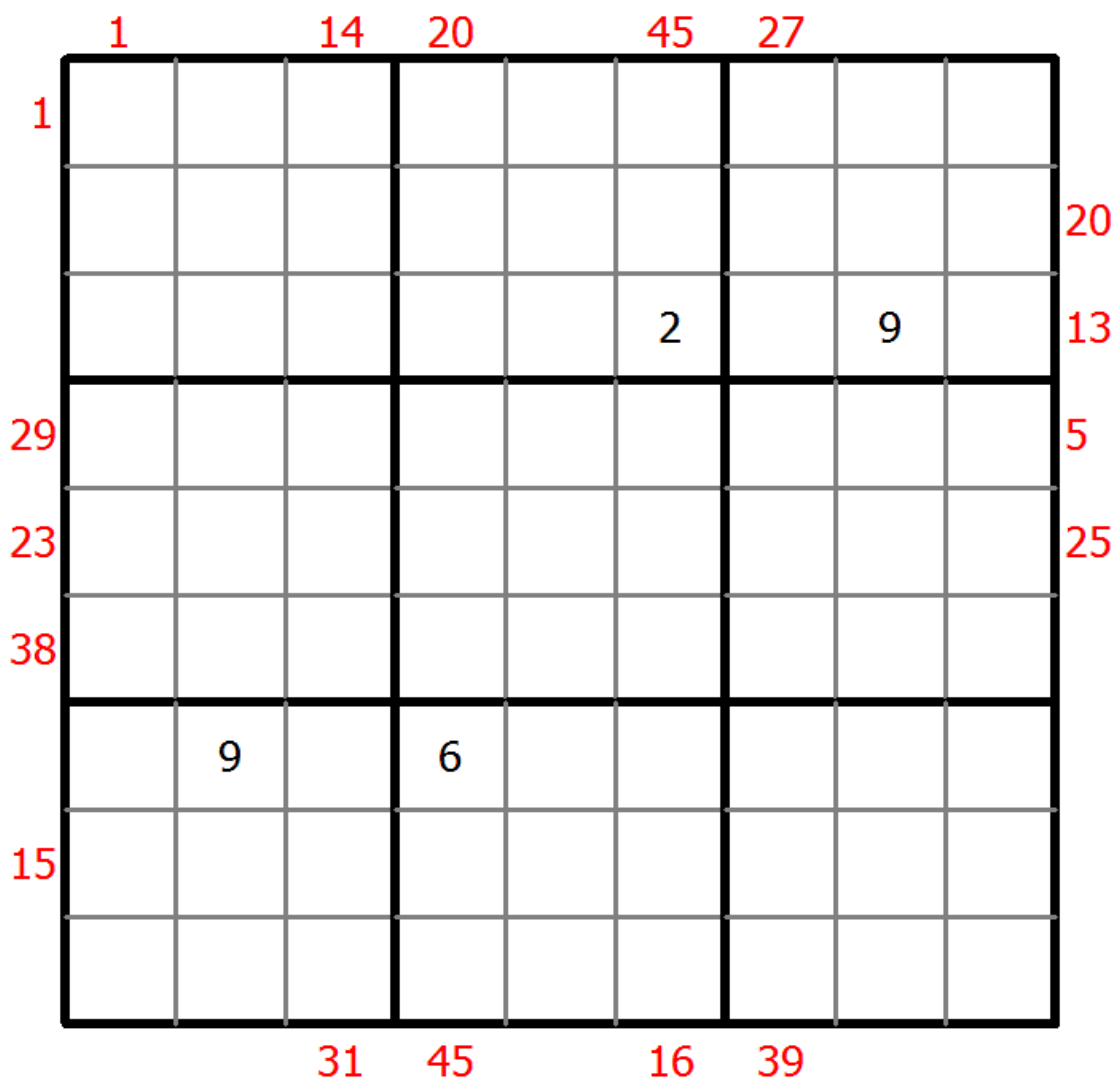
## 前X数和数独

将1到9的数字放入每个空方块中，以便每个数字在每行、每列和9个3x3区域中恰好都出现一次。

框格外的提示数代表其所在行（列）该方向上前X个数字之和，X等于该行（列）该位置方向上的第一个数字。



(答案)



© sudoku.today

今日数独 ( <https://cn.sudoku.today> )  
 武士数独 ( <https://cn.samuraisudoku.com> )

聪明格 ( <https://cn.newdoku.com> )  
 数独 ( <https://cn.sudoku-puzzle.org> )

# 指向数独

将1到9的数字放入每个空方块中，以便每个数字在每行、每列和9个3x3区域中恰好都出现一次。

网格外箭头和数字表示对应方向上格子内有多少个不同的数字。



(答案)

The grid contains the following numbers:

	4			6				
9		8	3		1			
	7	6						
		2			3	9		
5								2
		9	4			5		
						7	8	
			7		2	4		6
				3			5	

Arrows and numbers indicate the count of unique numbers in each direction:

- Top: 4, 3, 4
- Left: 5, 4, 3
- Right: 4, 3, 4
- Bottom: 5, 4, 4

© sudoku.today

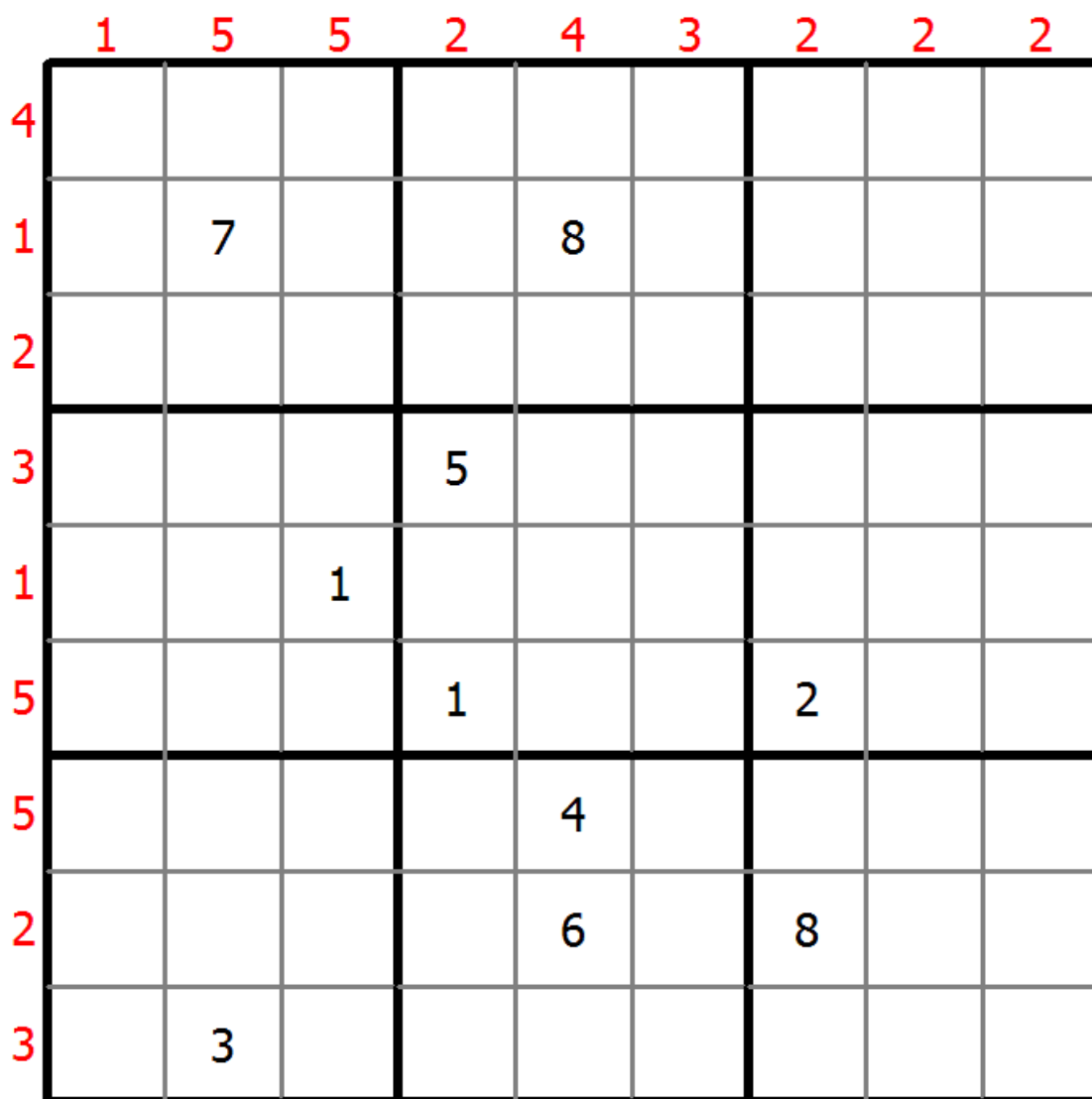
## 边差数独

将1到9的数字放入每个空方块中，以便每个数字在每行、每列和9个3x3区域中恰好都出现一次。

图表边缘的数字表示相应行或列中第一个和最后一个数字之间的差异。



(答案)



© sudoku.today

今日数独 ( <https://cn.sudoku.today> )  
 武士数独 ( <https://cn.samuraisudoku.com> )

聪明格 ( <https://cn.newdoku.com> )  
 数独 ( <https://cn.sudokupuzzle.org> )

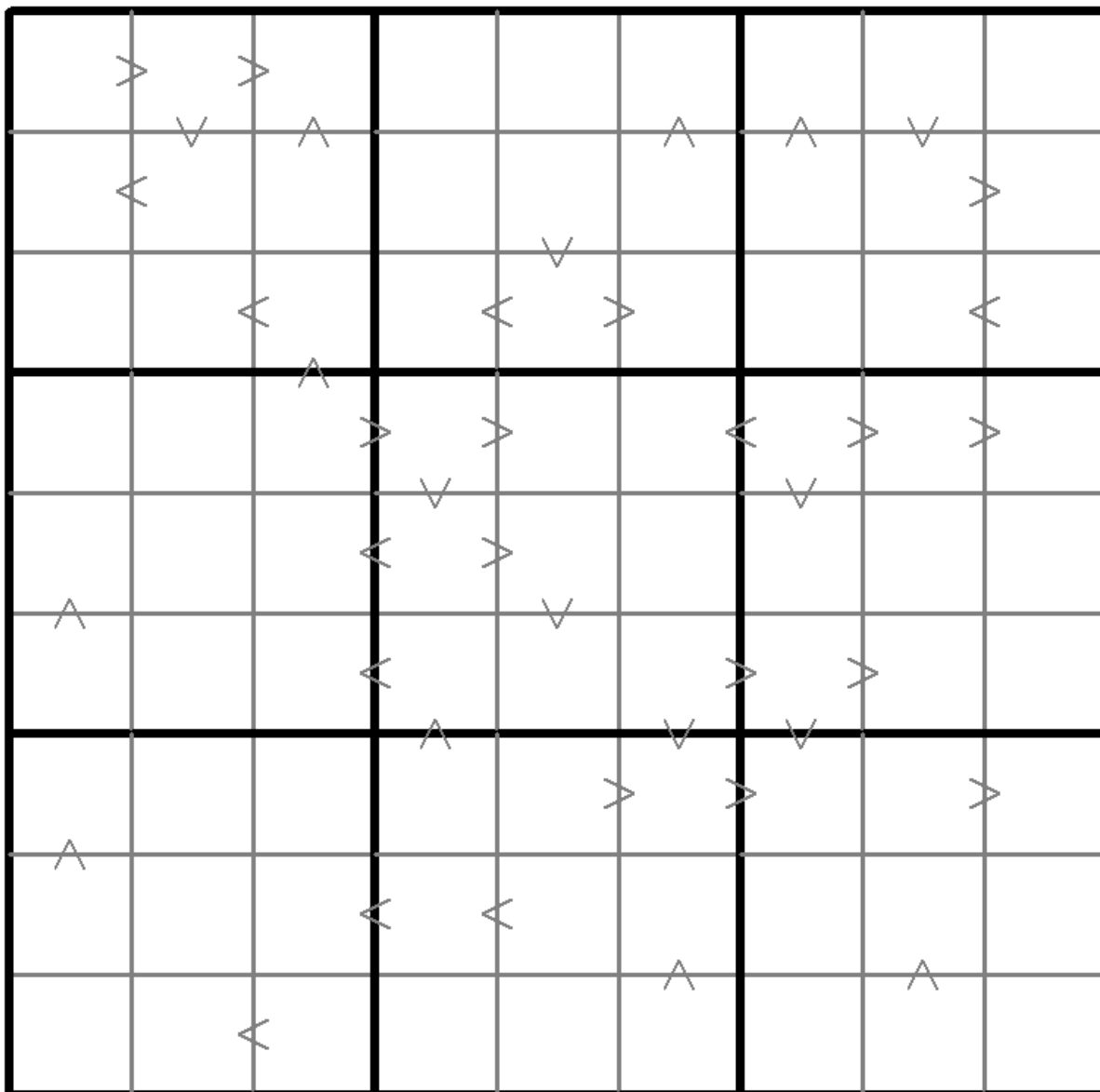
# 围棋点数比数独

将1到9的数字放入每个空方块中，以便每个数字在每行、每列和9个3x3区域中恰好都出现一次。

在所有情况下，如果两个数字有一个连续的值，或者一个数字是另一个数字的两倍（或者两者都是），则放置一个大于号。数字的大小关系必须与标志一致。



(答案)



© sudoku.today

今日数独 ( <https://cn.sudoku.today> )  
 武士数独 ( <https://cn.samuraisudoku.com> )

聪明格 ( <https://cn.newdoku.com> )  
 数独 ( <https://cn.sudokupuzzle.org> )

# 混合数独 (XSum+连续)

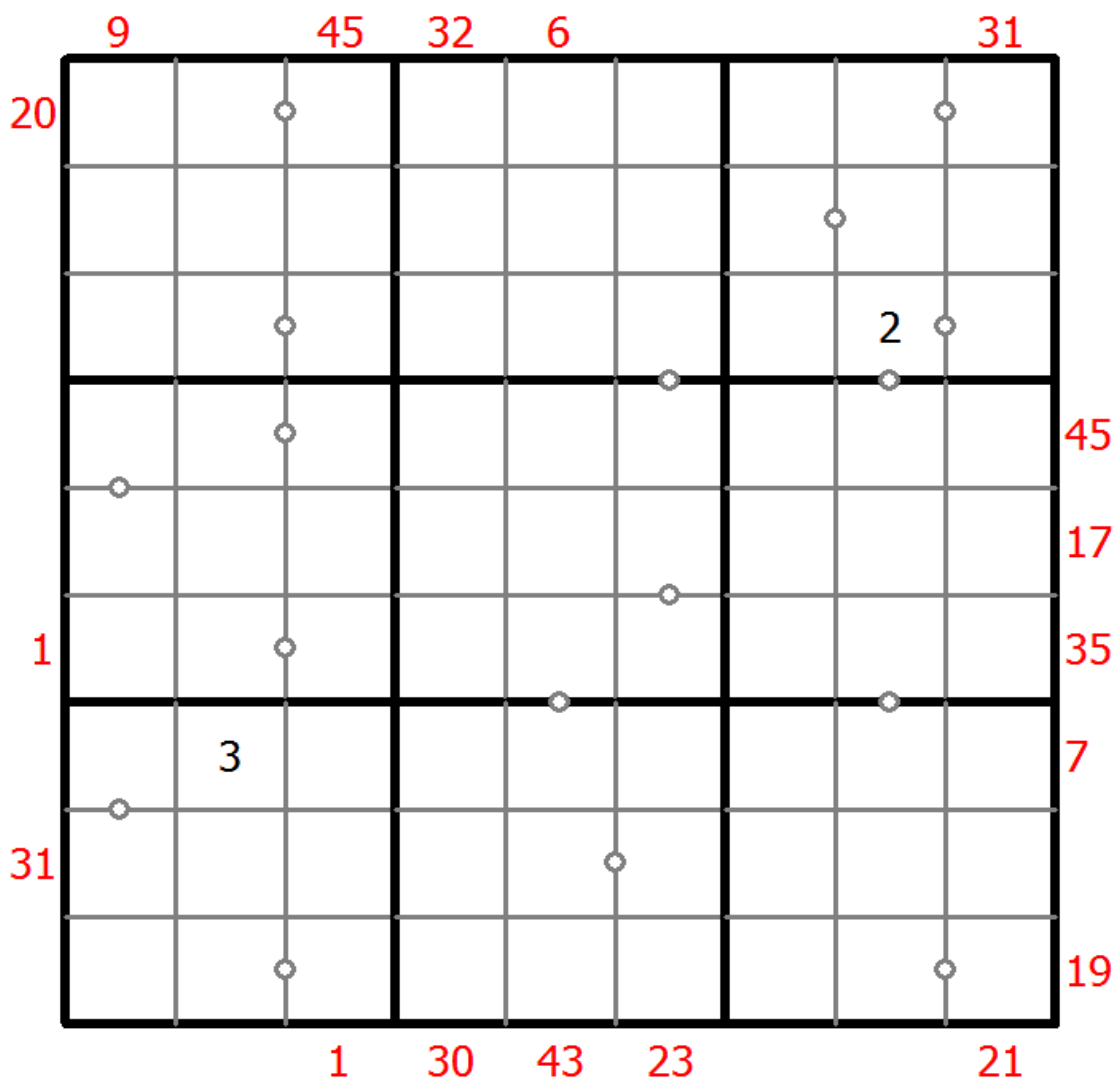
将1到9的数字放入每个空方块中，以便每个数字在每行、每列和9个3x3区域中恰好都出现一次。

框格外的提示数代表其所在行(列)该方向上前X个数字之和，X等于该行(列)该位置方向上的第一个数字。

方框间有一些小点。点两边的数字必须是连续的。并非所有可能的点都有标记。



(答案)



© sudoku.today

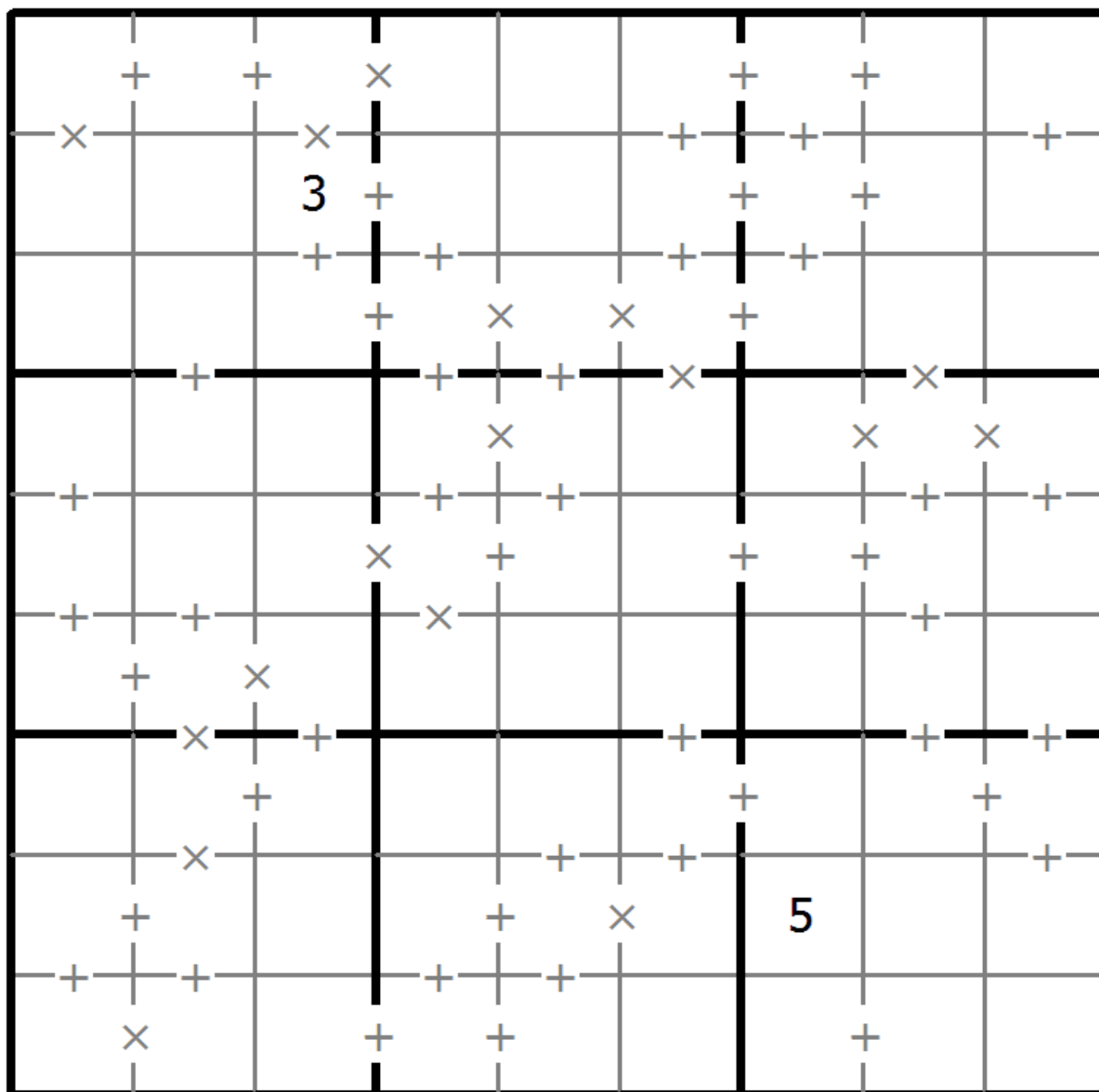
# 小10数独

将1到9的数字放入每个空方块中，以便每个数字在每行、每列和9个3x3区域中恰好都出现一次。

两个单元格之间的交叉表示这些单元格中数字的乘积小于10。两个单元格之间的加号表示这些单元格中的数字之和小于10。如果和与积小于10，则这些单元格之间存在交叉。如果两个单元格之间没有符号，则和和积都至少为10。



(答案)



© sudoku.today



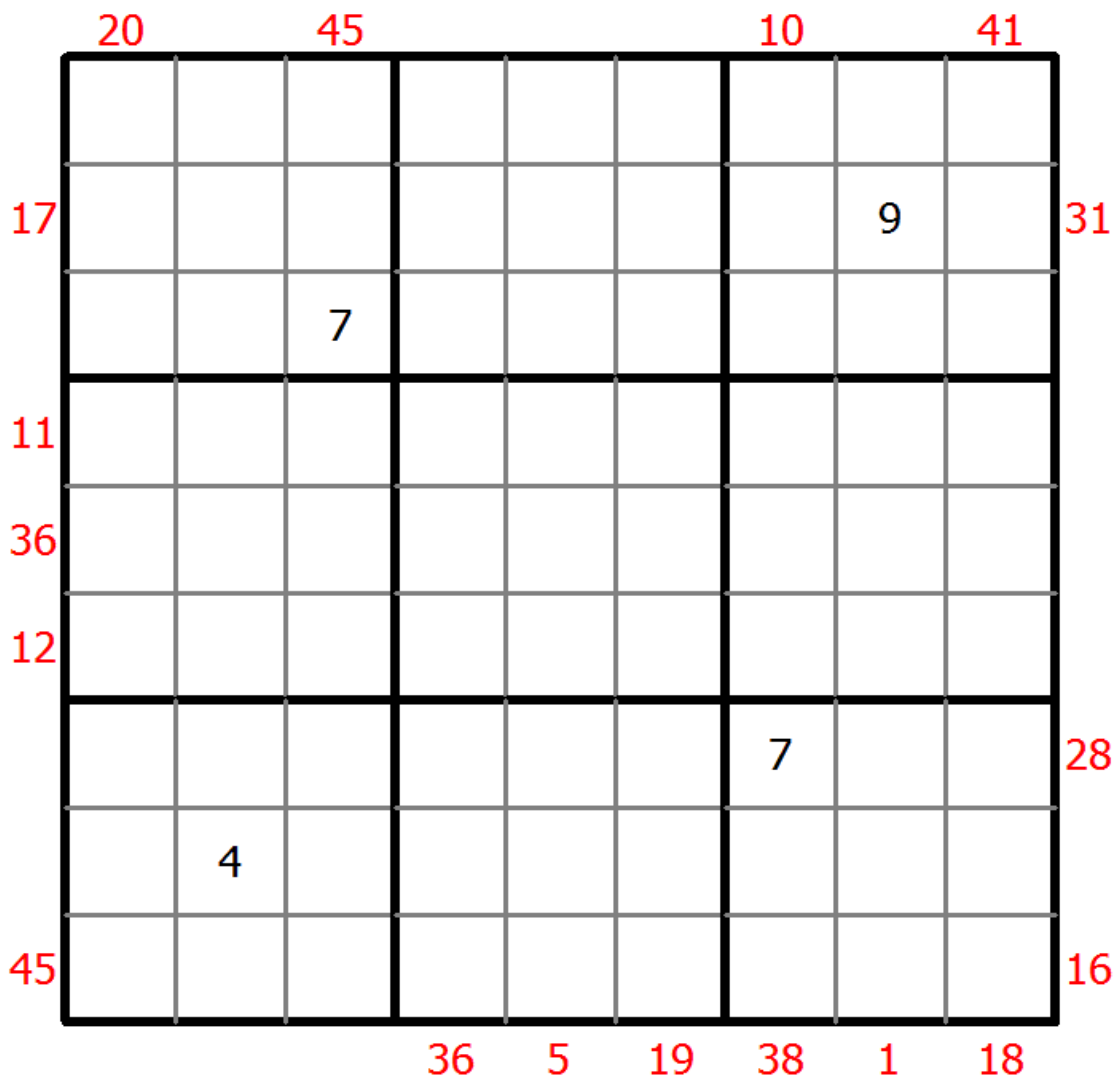
## 前X数和数独

将1到9的数字放入每个空方块中，以便每个数字在每行、每列和9个3x3区域中恰好都出现一次。

框格外的提示数代表其所在行（列）该方向上前X个数字之和，X等于该行（列）该位置方向上的第一个数字。



(答案)



© sudoku.today

今日数独 ( <https://cn.sudoku.today> )  
 武士数独 ( <https://cn.samuraisudoku.com> )

聪明格 ( <https://cn.newdoku.com> )  
 数独 ( <https://cn.sudokupuzzle.org> )

## 额外区域数独

将1到9的数字放入每个空方块中，以便每个数字在每行、每列和9个3x3区域中恰好都出现一次。

连接的阴影单元格包含从1到9的每个数字。



(答案)

			9		3		5	
					1			
3	7	9						4
	9	6		3	7		4	
	4						8	
	5		8	4		7	6	
6						8	1	5
			3					
	1		7		8			

© sudoku.today

今日数独 ( <https://cn.sudoku.today> )  
 武士数独 ( <https://cn.samuraisudoku.com> )

聪明格 ( <https://cn.newdoku.com> )  
 数独 ( <https://cn.sudokupuzzle.org> )

# 温度计数独

将1到9的数字放入每个空方块中，以便每个数字在每行、每列和9个3x3区域中恰好都出现一次。

一些温度计形状被放置在网格中。从温度计的圆灯泡到每一个平头，数字都在严格地增加。



(答案)

					1			9
3								7
5				7				
2				8				
		9		2			8	
				5				
							4	

© sudoku.today

# 丘比特数独

将1到9的数字放入每个空方块中，以便每个数字在每行、每列和9个3x3区域中恰好都出现一次。

单元格中的箭头表示该单元格中的数字按箭头所指的方向至少重复一次。



(答案)

		↘		1		↙		
2	↘	↘				↙	↙	
↘	↘	7				↙	1	↘
5	4							
	9					8	5	
				4				
↗	5	↗	4			↖	↖	↖
	7	↗		8		↖	↖	
		9			3	↖		7

© sudoku.today

今日数独 ( <https://cn.sudoku.today> )  
 武士数独 ( <https://cn.samuraisudoku.com> )

聪明格 ( <https://cn.newdoku.com> )  
 数独 ( <https://cn.sudokupuzzle.org> )

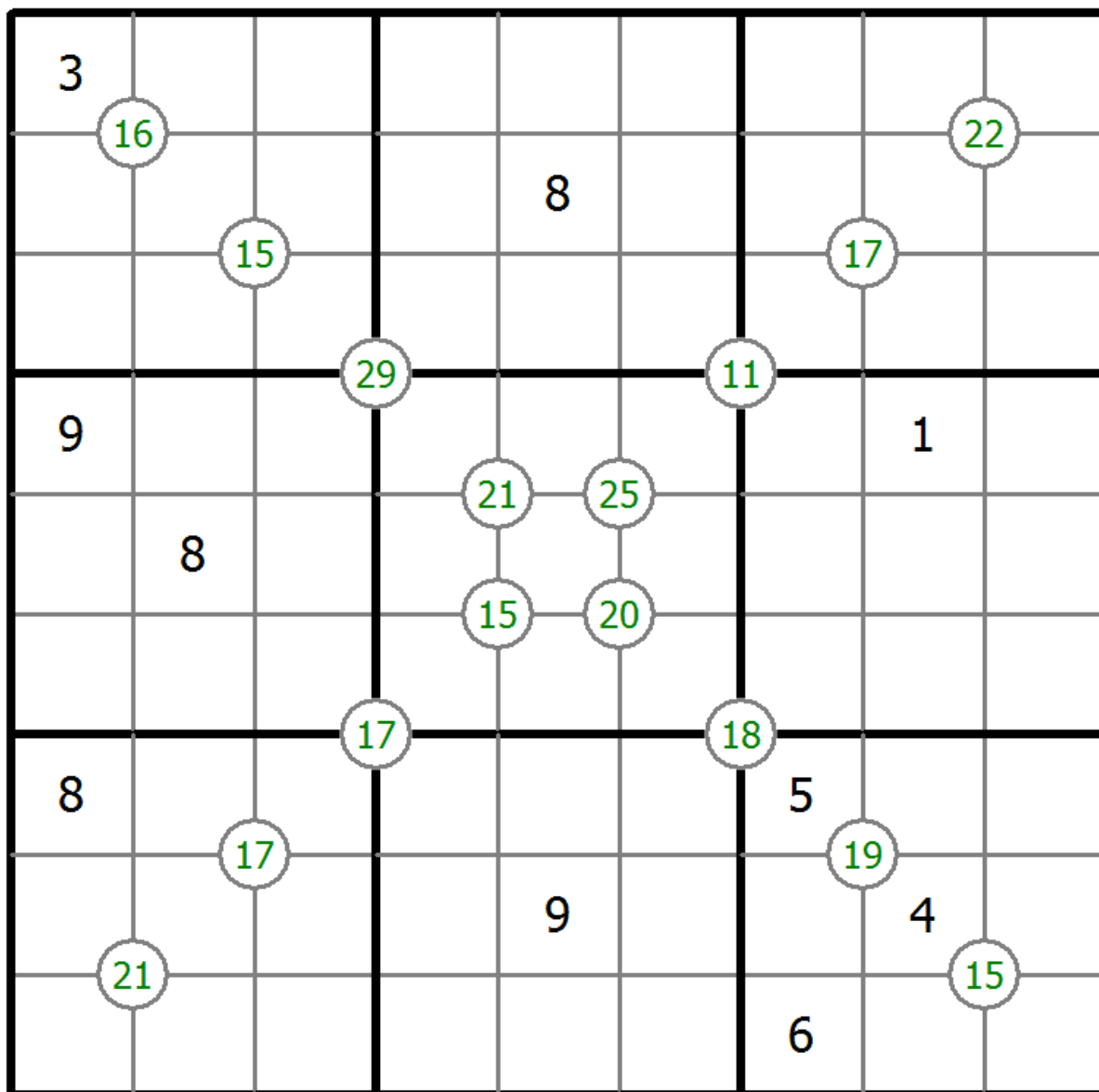
## 四数和数独

将1到9的数字放入每个空方块中，以便每个数字在每行、每列和9个3x3区域中恰好都出现一次。

四个单元格交叉处的每个数字都是这四个单元格中的数字之和。



(答案)



© sudoku.today

今日数独 ( <https://cn.sudoku.today> )  
 武士数独 ( <https://cn.samuraisudoku.com> )

聪明格 ( <https://cn.newdoku.com> )  
 数独 ( <https://cn.sudokupuzzle.org> )

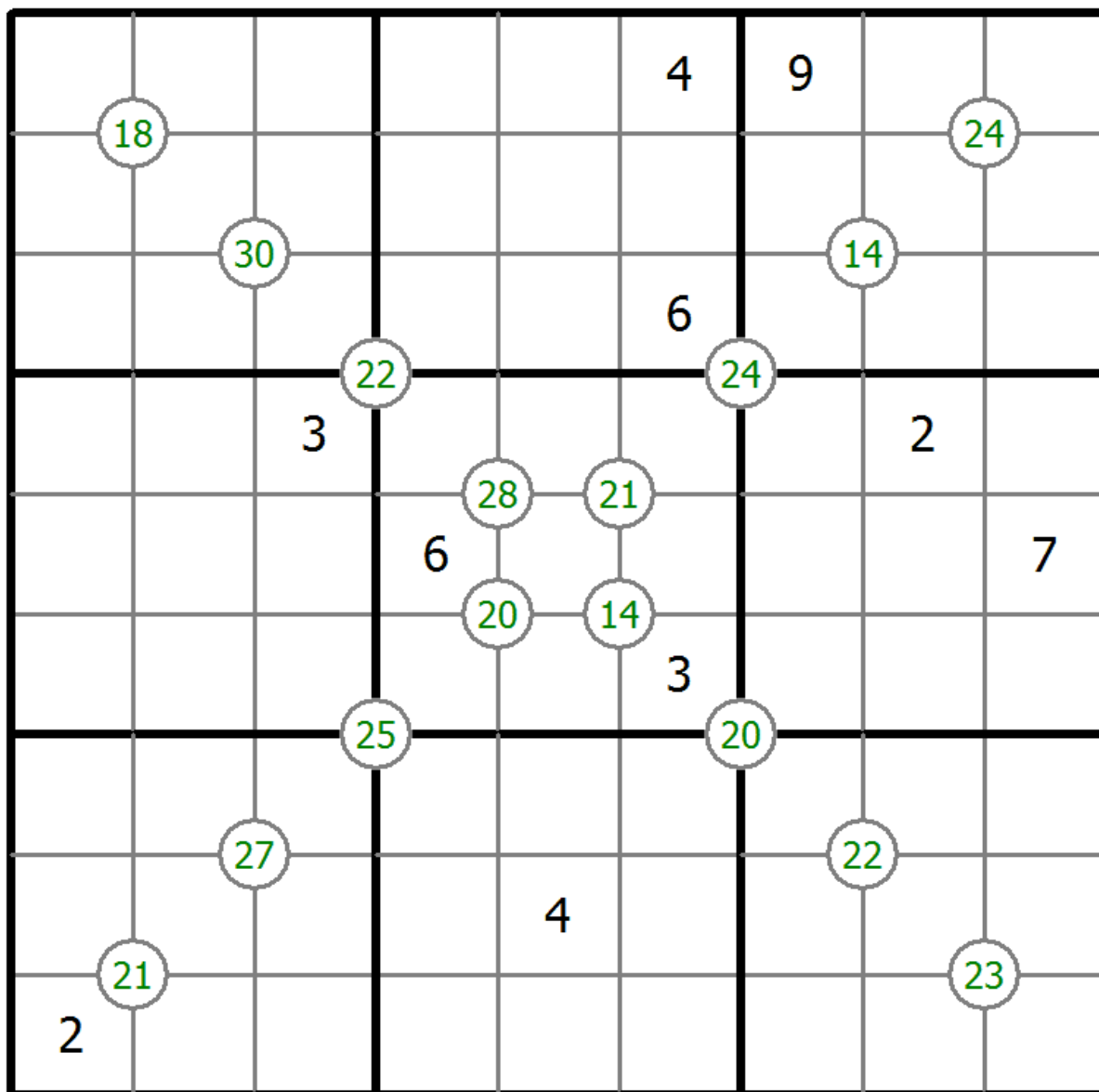
## 四数和数独

将1到9的数字放入每个空方块中，以便每个数字在每行、每列和9个3x3区域中恰好都出现一次。

四个单元格交叉处的每个数字都是这四个单元格中的数字之和。



(答案)



© sudoku.today

今日数独 ( <https://cn.sudoku.today> )  
 武士数独 ( <https://cn.samuraisudoku.com> )

聪明格 ( <https://cn.newdoku.com> )  
 数独 ( <https://cn.sudoku puzzle.org> )

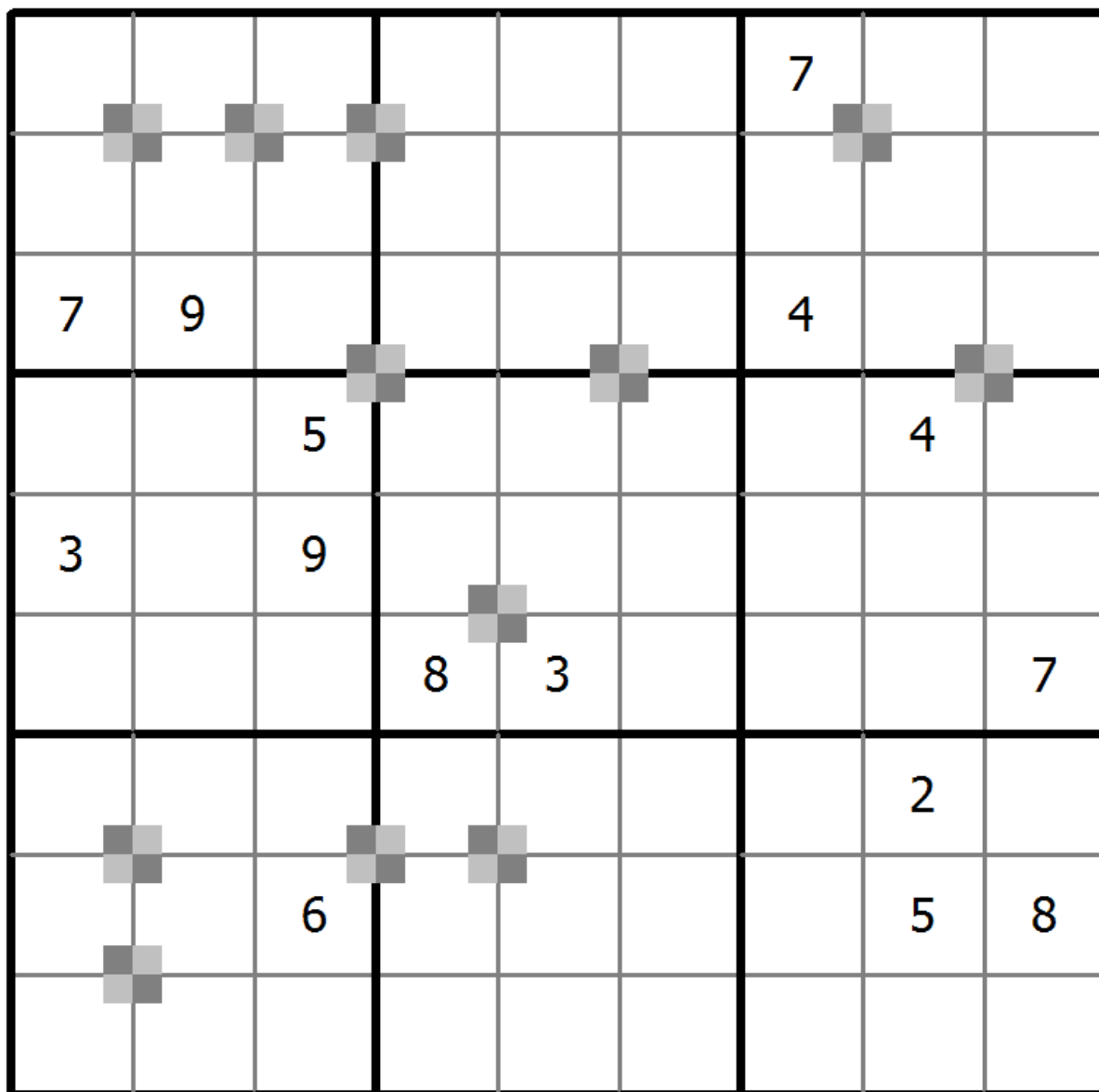
## 双色蛋糕数独

将1到9的数字放入每个空方块中，以便每个数字在每行、每列和9个3x3区域中恰好都出现一次。

每2个奇数和2个偶数组成一个2x2棋盘图案，双色蛋糕标记已经给出。双色蛋糕标记是2x2的单元格区域，其中左上角和右下角的单元格是一种类型，右上角和左下角的单元格是另一种类型。所有可能的点都有标记。



(答案)



© sudoku.today

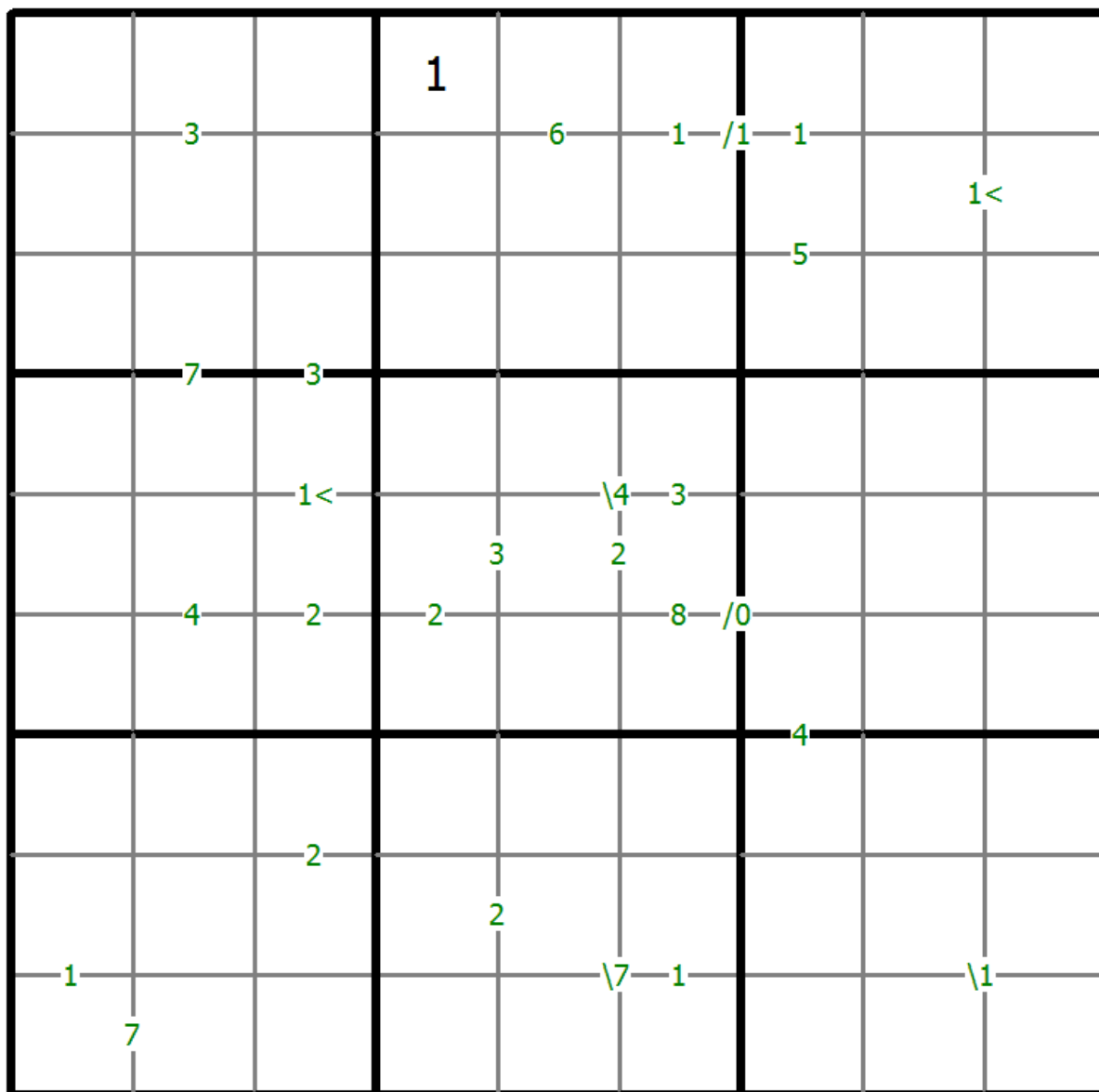
# 差异数独

将1到9的数字放入每个空方块中，以便每个数字在每行、每列和9个3x3区域中恰好都出现一次。

两个单元格之间的数字表示这些单元格中数字的差异。四个单元格之间的数字表示两个对角相邻单元格之间的差异，左上+右下 (\) 或右上+左下 (/)。如果指定了一个字符，则角度的顶点指向这些数字中较小的一个。



(答案)



© sudoku.today



# 奇偶线数独

将1到9的数字放入每个空方块中，以便每个数字在每行、每列和9个3x3区域中恰好都出现一次。

每条标记线上的数字要么都是奇数，要么都是偶数。



(答案)

		8				6		
6			7		2			4
		4				3		
			9		3			
				7				
			6		8			
		1				2		
8			2		4			5
		2				9		

© sudoku.today

今日数独 ( <https://cn.sudoku.today> )  
 武士数独 ( <https://cn.samuraisudoku.com> )

聪明格 ( <https://cn.newdoku.com> )  
 数独 ( <https://cn.sudoku-puzzle.org> )

## 无缘数独

将1到9的数字放入每个空方块中，以便每个数字在每行、每列和9个3x3区域中恰好都出现一次。

相同的数字不能对角接触。



(答案)

								8
		4	9			1		
				4	8	9	2	
	5				7		1	9
		9				6		
6	2		4				5	
	4	6	3	7				
		2			4	7		
3								

© sudoku.today

今日数独 ( <https://cn.sudoku.today> )  
 武士数独 ( <https://cn.samuraisudoku.com> )

聪明格 ( <https://cn.newdoku.com> )  
 数独 ( <https://cn.sudokupuzzle.org> )

# 排除数独

将1到9的数字放入每个空方块中，以便每个数字在每行、每列和9个3x3区域中恰好都出现一次。

行列交叉点上圆圈内的数字表示圆圈周围的4格不能出现圆圈内的数字。



(答案)

	5				3			
						8	9	
		1	8	4	1	6	2	
	3							
3		6						7
	8					9		4
			2		4			
					8		7	1
		4	7	2	1	1	1	
					9			
				3		5		

© sudoku.today

今日数独 ( <https://cn.sudoku.today> )  
 武士数独 ( <https://cn.samuraisudoku.com> )

聪明格 ( <https://cn.newdoku.com> )  
 数独 ( <https://cn.sudoku-puzzle.org> )

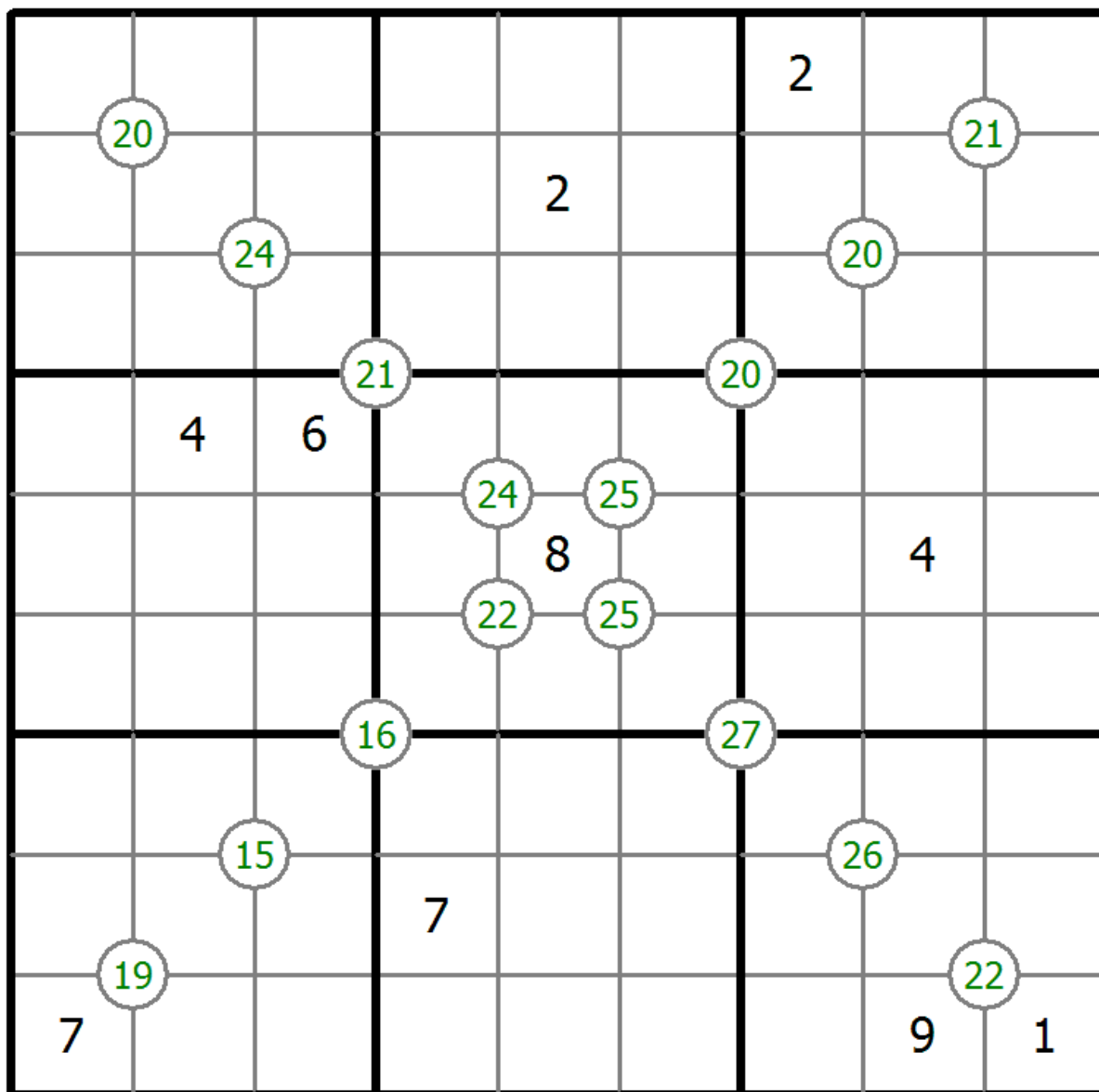
# 四数和数独

将1到9的数字放入每个空方块中，以便每个数字在每行、每列和9个3x3区域中恰好都出现一次。

四个单元格交叉处的每个数字都是这四个单元格中的数字之和。



(答案)



© sudoku.today

今日数独 ( <https://cn.sudoku.today> )  
 武士数独 ( <https://cn.samuraisudoku.com> )

聪明格 ( <https://cn.newdoku.com> )  
 数独 ( <https://cn.sudoku puzzle.org> )