

# 指向数独

将1到9的数字放入每个空方块中，以便每个数字在每行、每列和9个3x3区域中恰好都出现一次。

网格外箭头和数字表示对应方向上格子内有多少个不同的数字。



(答案)

	1			8	5		7	
9				6			4	
6		8	4					5
		2				6	8	
	5	3				7		
1					2	8		7
	4			3				9
	8		5	7			6	

© sudoku.today

今日数独 ( <https://cn.sudoku.today> )  
 武士数独 ( <https://cn.samuraisudoku.com> )

聪明格 ( <https://cn.newdoku.com> )  
 数独 ( <https://cn.sudokupuzzle.org> )

## 颜色数独

将1到9的数字放入每个空方块中，以便每个数字在每行、每列和9个3x3区域中恰好都出现一次。

在每个彩色区域内，每个数字必须出现一次。



(答案)

					1	8	7	
				8			1	6
			7				2	3
3		2						7
6						2		4
1	6				9			
9	2			7				
	7	5	1					

© sudoku.today

今日数独 ( <https://cn.sudoku.today> )  
 武士数独 ( <https://cn.samuraisudoku.com> )

聪明格 ( <https://cn.newdoku.com> )  
 数独 ( <https://cn.sudoku puzzle.org> )

## 克隆数独

将1到9的数字放入每个空方块中，以便每个数字在每行、每列和9个3x3区域中恰好都出现一次。

灰色标示出多块克隆（复制）区域。数字在这些克隆区域的相应位置上必须是相同的。这里说的克隆必须是平移的，不能是旋转或镜像的。



(答案)

	7				8			
								7
			5					
				9		6	8	
	2	9		5				
					2			
1								
			9				3	

© sudoku.today

今日数独 ( <https://cn.sudoku.today> )  
 武士数独 ( <https://cn.samuraisudoku.com> )

聪明格 ( <https://cn.newdoku.com> )  
 数独 ( <https://cn.sudokupuzzle.org> )

## 混合数独 (连续+边框和)

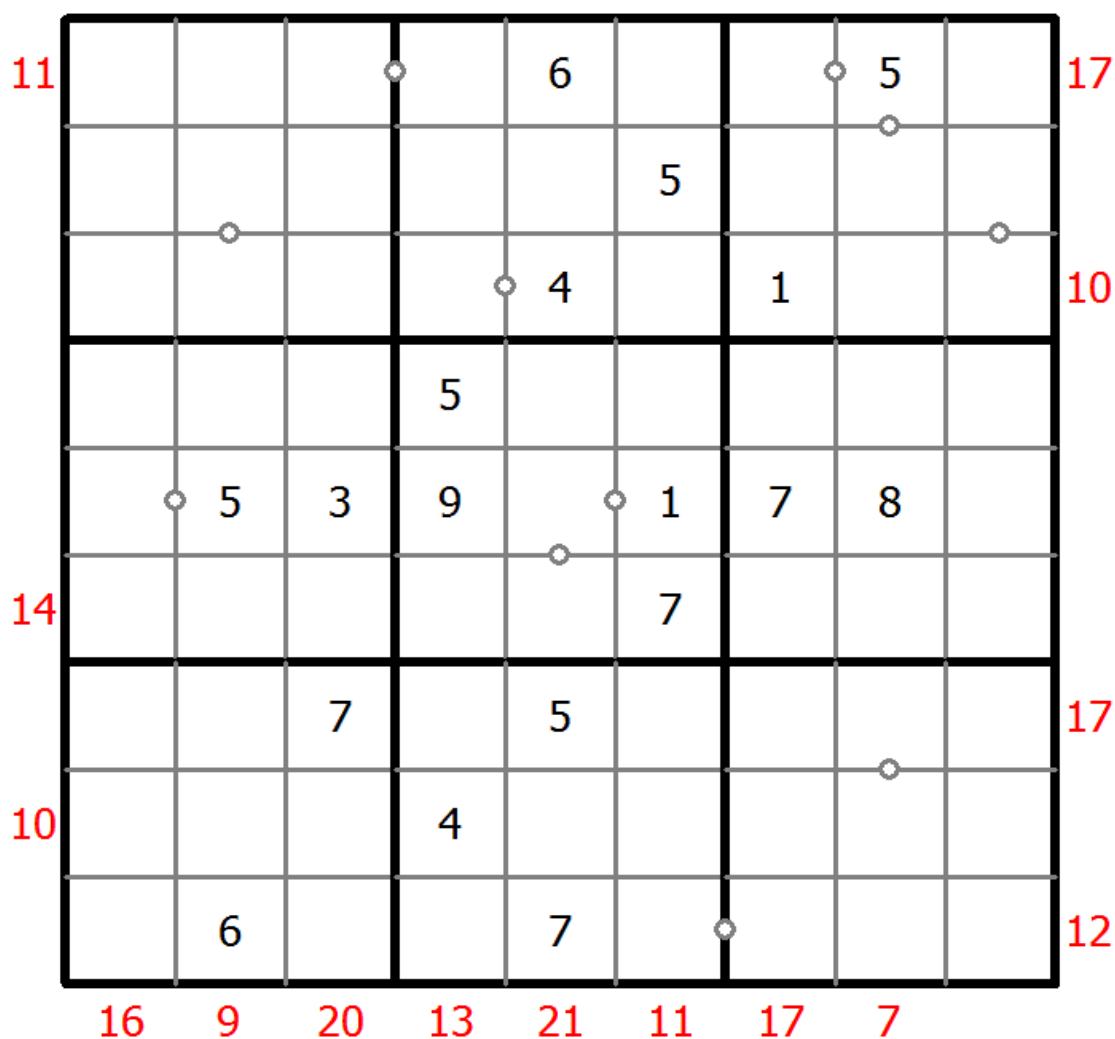
将1到9的数字放入每个空方块中，以便每个数字在每行、每列和9个3x3区域中恰好都出现一次。

方框间有一些小点。点两边的数字必须是连续的。并非所有可能的点都有标记。

网格外的数字表示对应方向上前3位数字的总和。



(答案)



© sudoku.today

今日数独 ( <https://cn.sudoku.today> )  
 武士数独 ( <https://cn.samuraisudoku.com> )

聪明格 ( <https://cn.newdoku.com> )  
 数独 ( <https://cn.sudoku-puzzle.org> )

## 四和数独

将1到9的数字放入每个空方块中，以便每个数字在每行、每列和9个3x3区域中恰好都出现一次。

点周围四个单元格中的一个数字是其他三个数字的数字。



(答案)

	7		3		4			
			8				9	
6						4		
	6		4					8
	5						1	
3					2		7	
		3						6
	1				8			
			1		6		2	

© sudoku.today

今日数独 ( <https://cn.sudoku.today> )  
 武士数独 ( <https://cn.samuraisudoku.com> )

聪明格 ( <https://cn.newdoku.com> )  
 数独 ( <https://cn.sudokupuzzle.org> )

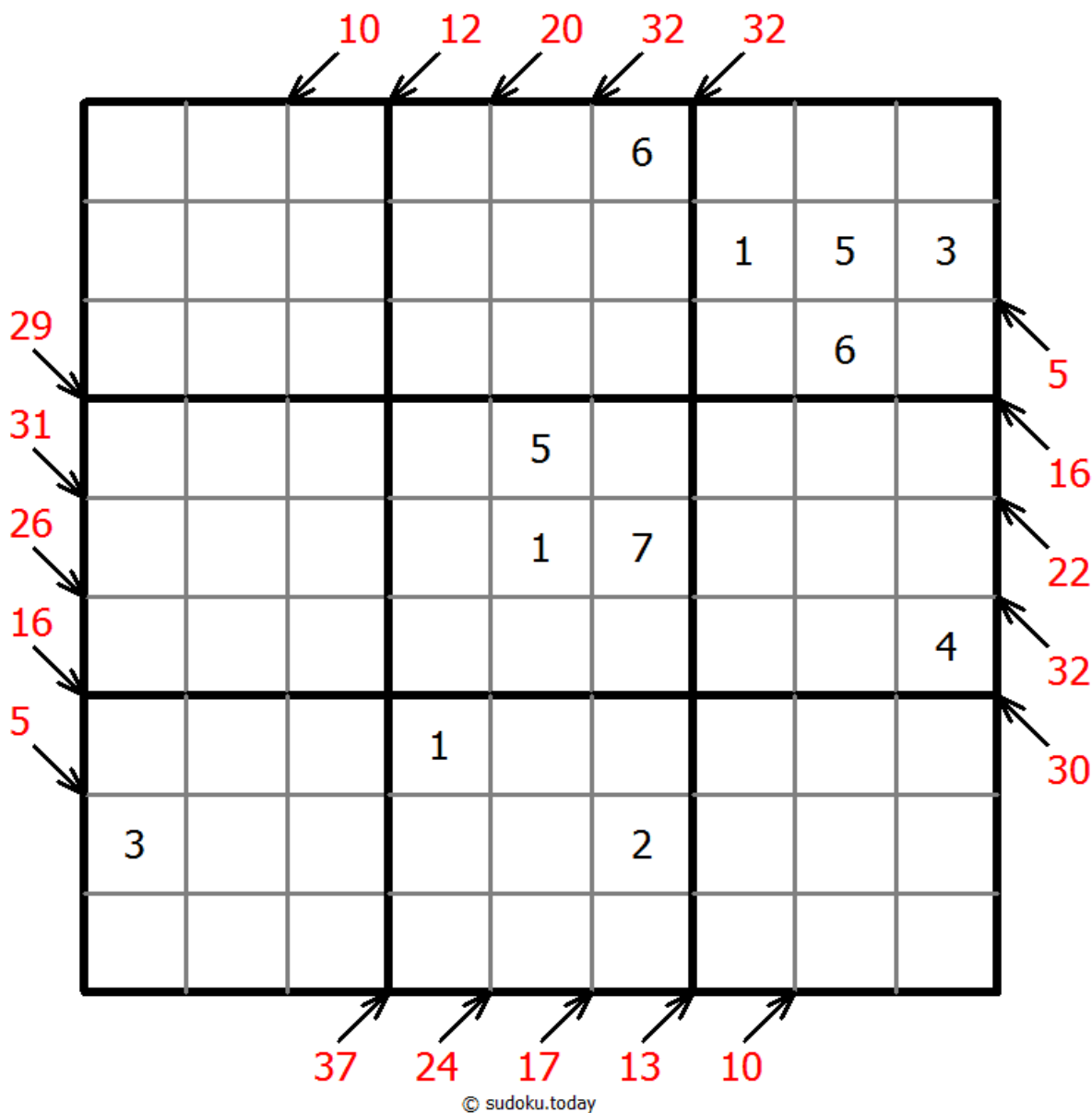
# 小杀手数独

将1到9的数字放入每个空方块中，以便每个数字在每行、每列和9个3x3区域中恰好都出现一次。

带箭头的数字表示每个方向上的数字之和。



(答案)



## 多对角线数独

将1到9的数字放入每个空方块中，以便每个数字在每行、每列和9个3x3区域中恰好都出现一次。

数字不会沿着标记的对角线重复。



(答案)

	6		9				5	
					5			1
	8				1	9	6	
								9
2		3	4		8	5		6
8								
	7	6	5				9	
4			1					
	9				7		3	

© sudoku.today

今日数独 ( <https://cn.sudoku.today> )  
 武士数独 ( <https://cn.samuraisudoku.com> )

聪明格 ( <https://cn.newdoku.com> )  
 数独 ( <https://cn.sudoku-puzzle.org> )

# 连续数独

将1到9的数字放入每个空方块中，以便每个数字在每行、每列和9个3x3区域中恰好都出现一次。

方框间有一些小点。点两边的数字必须是连续的。并非所有可能的点都有标记。



(答案)

	8			○		○		9
					7	5		○
1		7	○		9			
○					○	○		
		6		○		○	3	○
						○		
			6				9	3
		8	2	○				
3							7	

© sudoku.today

今日数独 ( <https://cn.sudoku.today> )  
 武士数独 ( <https://cn.samuraisudoku.com> )

聪明格 ( <https://cn.newdoku.com> )  
 数独 ( <https://cn.sudoku-puzzle.org> )



# 四重数独

将1到9的数字放入每个空方块中，以便每个数字在每行、每列和9个3x3区域中恰好都出现一次。

行列相交处的四位数字表示这四个数字必须放置在四个相邻单元格中。



(答案)

			1		9			
			2688			1235		
3489							1257	
	3							
		5						
	7							
1467							1359	
			1579			3458		
	8							
			6	1			4	

© sudoku.today

今日数独 ( <https://cn.sudoku.today> )  
 武士数独 ( <https://cn.samuraisudoku.com> )

聪明格 ( <https://cn.newdoku.com> )  
 数独 ( <https://cn.sudokupuzzle.org> )

# 数比数独

将1到9的数字放入每个空方块中，以便每个数字在每行、每列和9个3x3区域中恰好都出现一次。

数字的大小关系必须与“大于”标志一致。



(答案)

	8		1	9	3	<		
∨	∨						∨	
		9					<	
	^				∨			
	6		>					3
	∨				∨			
		>	4	7			9	
	^		^		∨			
	7						>	4
	∨							∨
		6			<	8	3	<
	^	^	^		∨		^	
	2	<						9
∨							7	
	>				<			>
	^						^	
	<	>	3	2	7		8	

© sudoku.today

今日数独 ( <https://cn.sudoku.today> )  
 武士数独 ( <https://cn.samuraisudoku.com> )

聪明格 ( <https://cn.newdoku.com> )  
 数独 ( <https://cn.sudokupuzzle.org> )

# 混合数独 (连续+边框和)

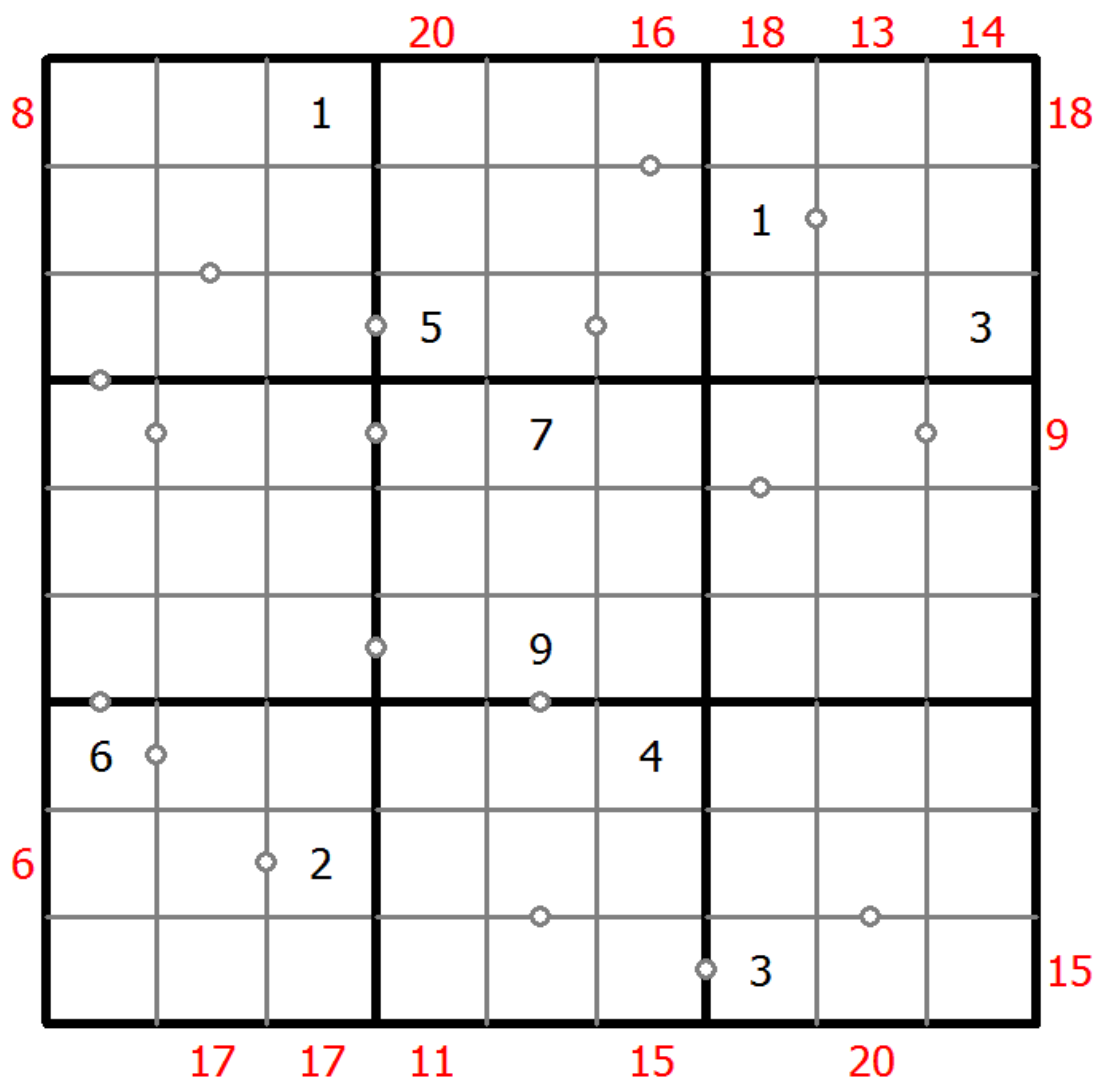
将1到9的数字放入每个空方块中，以便每个数字在每行、每列和9个3x3区域中恰好都出现一次。

方框间有一些小点。点两边的数字必须是连续的。并非所有可能的点都有标记。

网格外的数字表示对应方向上前3位数字的总和。



(答案)



© sudoku.today

今日数独 ( <https://cn.sudoku.today> )  
 武士数独 ( <https://cn.samuraisudoku.com> )

聪明格 ( <https://cn.newdoku.com> )  
 数独 ( <https://cn.sudoku-puzzle.org> )

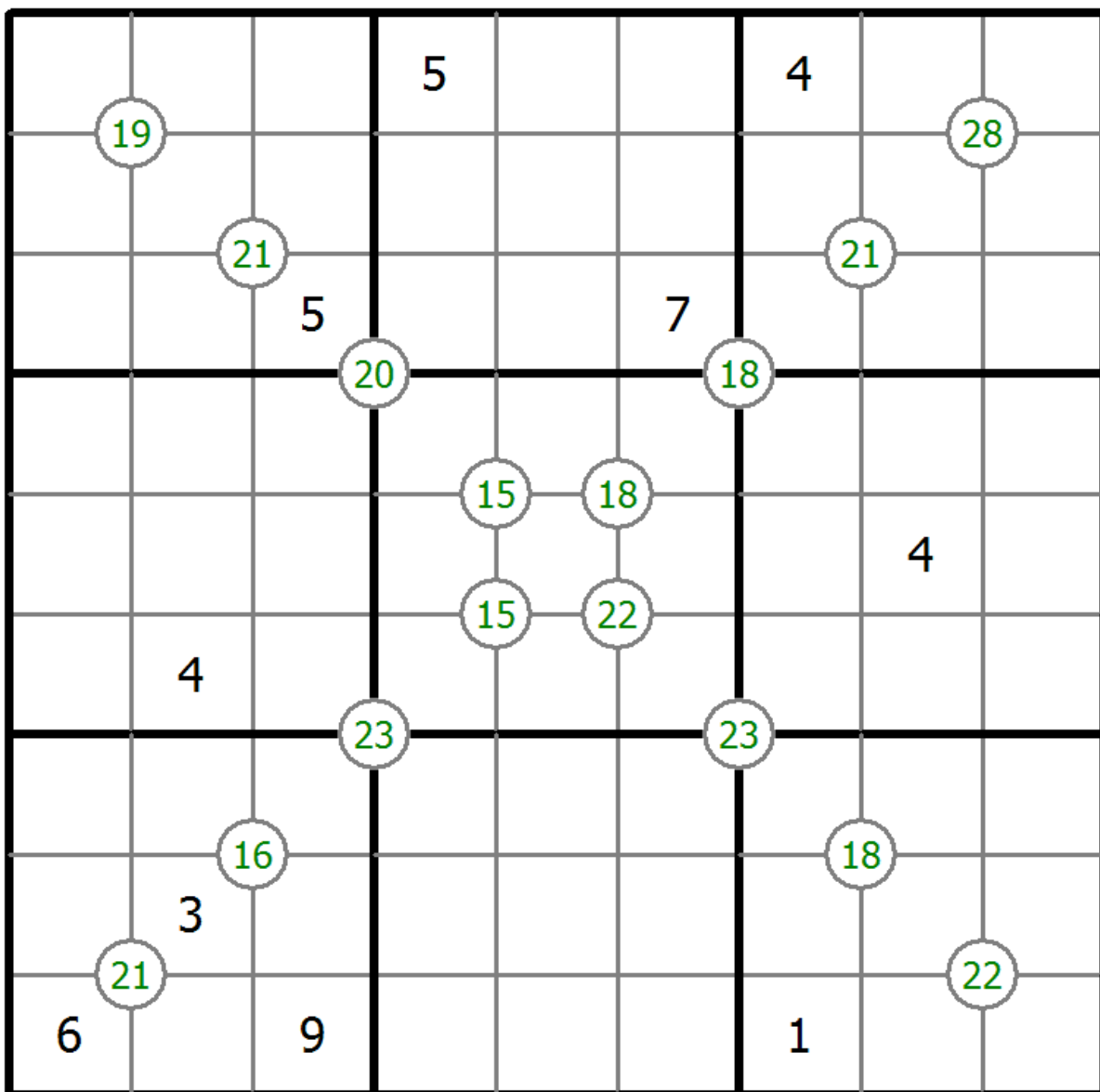
## 四数和数独

将1到9的数字放入每个空方块中，以便每个数字在每行、每列和9个3x3区域中恰好都出现一次。

四个单元格交叉处的每个数字都是这四个单元格中的数字之和。



(答案)



© sudoku.today

今日数独 ( <https://cn.sudoku.today> )  
 武士数独 ( <https://cn.samuraisudoku.com> )

聪明格 ( <https://cn.newdoku.com> )  
 数独 ( <https://cn.sudoku-puzzle.org> )

## 无马数独

将1到9的数字放入每个空方块中，以便每个数字在每行、每列和9个3x3区域中恰好都出现一次。

马步（国际象棋）可以到达的两个单元格不能包含相同的数字。



(答案)

9	8				6			
				9				6
			1	7				
				5	8			
4				3				
			9				2	3

© sudoku.today

今日数独 ( <https://cn.sudoku.today> )  
 武士数独 ( <https://cn.samuraisudoku.com> )

聪明格 ( <https://cn.newdoku.com> )  
 数独 ( <https://cn.sudokupuzzle.org> )

# 邻里数独

将1到9的数字放入每个空方块中，以便每个数字在每行、每列和9个3x3区域中恰好都出现一次。

方形单元格中的数字表示四个对角相邻单元格包含多少个不同的数字。圆圈单元格中的数字表示八个正交和对角相邻的单元格包含多少个不同的数字。



(答案)

		8		9				
5							7	2
					4			
							5	
	5					3	1	
							2	8
	1	9		7				
					6			

© sudoku.today

今日数独 ( <https://cn.sudoku.today> )  
 武士数独 ( <https://cn.samuraisudoku.com> )

聪明格 ( <https://cn.newdoku.com> )  
 数独 ( <https://cn.sudoku puzzle.org> )

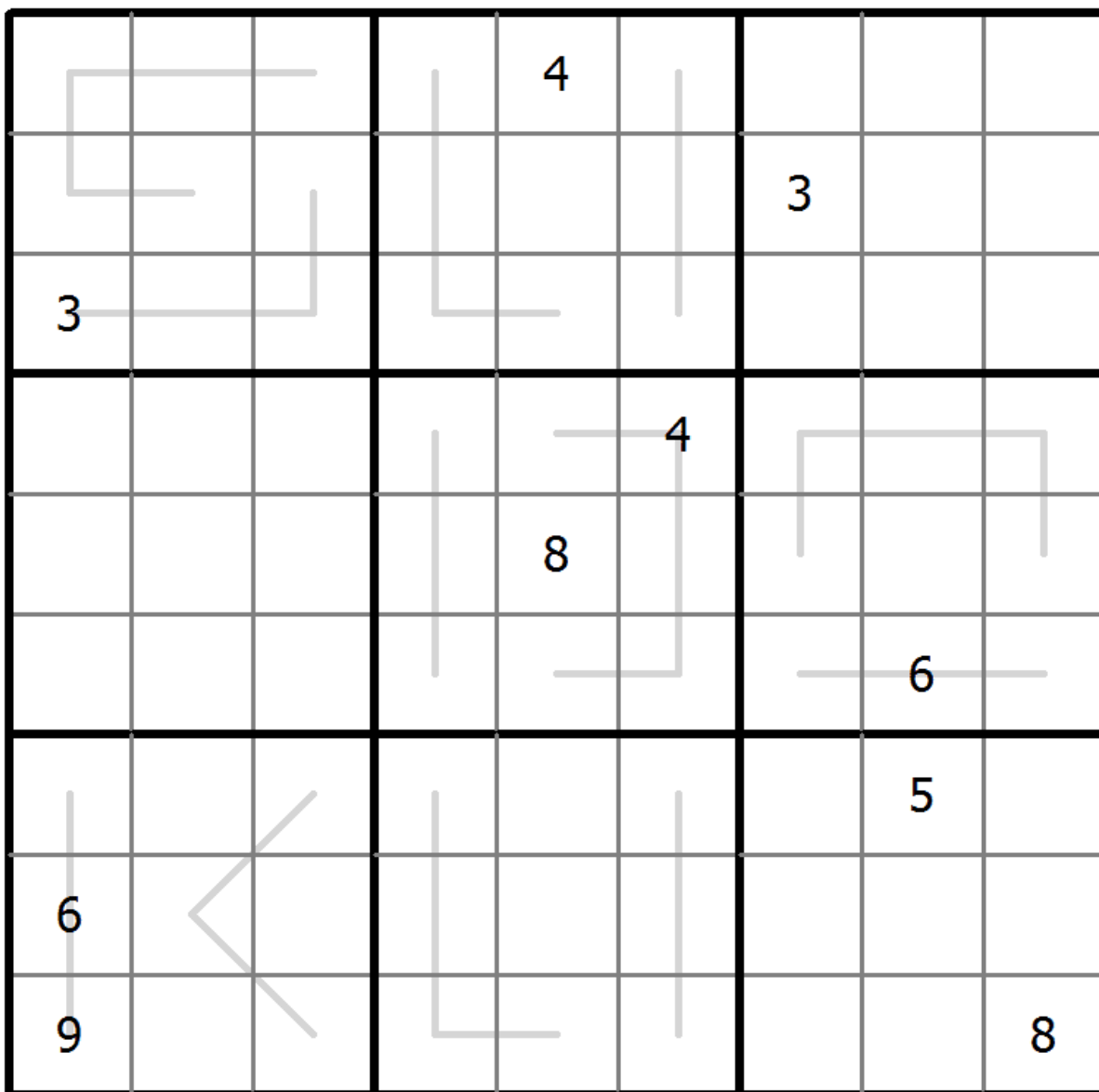
# 递增数独

将1到9的数字放入每个空方块中，以便每个数字在每行、每列和9个3x3区域中恰好都出现一次。

每一行的数字都是单调递增或递减的。



(答案)



© sudoku.today

今日数独 ( <https://cn.sudoku.today> )  
 武士数独 ( <https://cn.samuraisudoku.com> )

聪明格 ( <https://cn.newdoku.com> )  
 数独 ( <https://cn.sudokupuzzle.org> )

# 指向数独

将1到9的数字放入每个空方块中，以便每个数字在每行、每列和9个3x3区域中恰好都出现一次。

网格外箭头和数字表示对应方向上格子内有多少个不同的数字。



(答案)

The grid contains the following numbers:

		4			1	3		
	7	3		8				
9							6	
2		9	8	3			7	
	3			5	9	2		4
	4							3
				4		7	1	
		1	3			6		

Arrows and numbers indicate the count of different numbers in each direction:

- Top: 4, 4, 6
- Left: 4, 4, 4
- Right: 3, 4, 5
- Bottom: 4, 3, 4

© sudoku.today

今日数独 ( <https://cn.sudoku.today> )  
 武士数独 ( <https://cn.samuraisudoku.com> )

聪明格 ( <https://cn.newdoku.com> )  
 数独 ( <https://cn.sudokupuzzle.org> )



# 颜色数独

将1到9的数字放入每个空方块中，以便每个数字在每行、每列和9个3x3区域中恰好都出现一次。

在每个彩色区域内，每个数字必须出现一次。



(答案)

5		6			7	4		1
		8	3					7
3	4		1					
		3	6			7		
				2				
		1			3	9		
					2		7	8
7					1	6		
6		9	7			2		4

© sudoku.today

今日数独 ( <https://cn.sudoku.today> )  
 武士数独 ( <https://cn.samuraisudoku.com> )

聪明格 ( <https://cn.newdoku.com> )  
 数独 ( <https://cn.sudoku puzzle.org> )

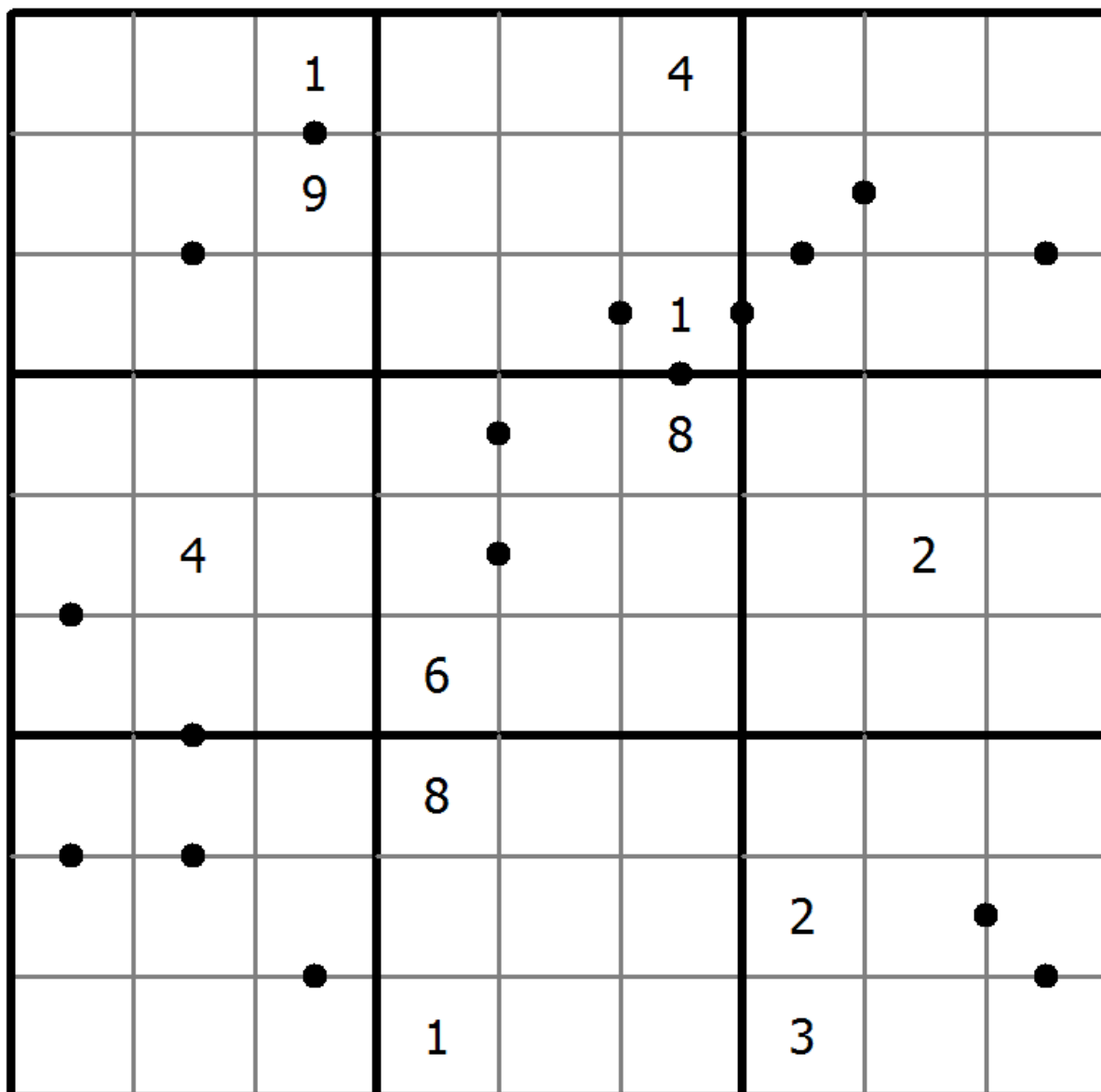
## 回答8数独

将1到9的数字放入每个空方块中，以便每个数字在每行、每列和9个3x3区域中恰好都出现一次。

两个单元格之间的点表示这两个单元格中的数字的至少一个基本运算（加、减、乘、除）的结果是8。如果两个格子间没有点，则没有一个基本运算结果是8。



(答案)



© sudoku.today

## 窗口数独

将1到9的数字放入每个空方块中，以便每个数字在每行、每列和9个3x3区域中恰好都出现一次。

四个阴影3x3框中的每一个都包含从1到9的数字。



(答案)

	8							5
						9	3	
		4		7	5		1	
	3		1	9		4		
		6		3	2		5	
	9		2	5		1		
	5	1						
7							4	

© sudoku.today

今日数独 ( <https://cn.sudoku.today> )  
 武士数独 ( <https://cn.samuraisudoku.com> )

聪明格 ( <https://cn.newdoku.com> )  
 数独 ( <https://cn.sudokupuzzle.org> )

## 147数独

将1到9的数字放入每个空方块中，以便每个数字在每行、每列和9个3x3区域中恰好都出现一次。

带圆圈的单元格必须包含数字1-2-3，带正方形的单元格必须包含数字4-5-6，空白单元格必须包含数字7-8-9。



(答案)

		○			□	○	2	□
	□		○	6	○		○	□
□	○	○	□	○			□	
○	6	○		□	8	○	□	
○	□		7	○	○	□	□	
□			○	□	□		○	○
	○	5	□		○	□	8	○
9		□	□	○	□	3		○
○	○	□	○			□		4

© sudoku.today

今日数独 ( <https://cn.sudoku.today> )  
 武士数独 ( <https://cn.samuraisudoku.com> )

聪明格 ( <https://cn.newdoku.com> )  
 数独 ( <https://cn.sudokupuzzle.org> )