

回文数独

将1到9的数字放入每个空方块中，以便每个数字在每行、每列和9个3x3区域中恰好都出现一次。

每一线的数字从两个方向读取相同。



(答案)

								3
			6			5		
	2				1		7	
								5
							8	
8				4				
5								
2								
		7	1			4		6

© sudoku.today

今日数独 (<https://cn.sudoku.today>)
 武士数独 (<https://cn.samuraisudoku.com>)

聪明格 (<https://cn.newdoku.com>)
 数独 (<https://cn.sudokupuzzle.org>)

连续数独

将1到9的数字放入每个空方块中，以便每个数字在每行、每列和9个3x3区域中恰好都出现一次。

方框间有一些小点。点两边的数字必须是连续的。并非所有可能的点都有标记。



(答案)

9	2			4			1	
	3		5		6			
					1		7	
2	1	6				5	4	8
	7		4					
			2		9		5	
	9			1			8	6

© sudoku.today

今日数独 (<https://cn.sudoku.today>)
 武士数独 (<https://cn.samuraisudoku.com>)

聪明格 (<https://cn.newdoku.com>)
 数独 (<https://cn.sudokupuzzle.org>)

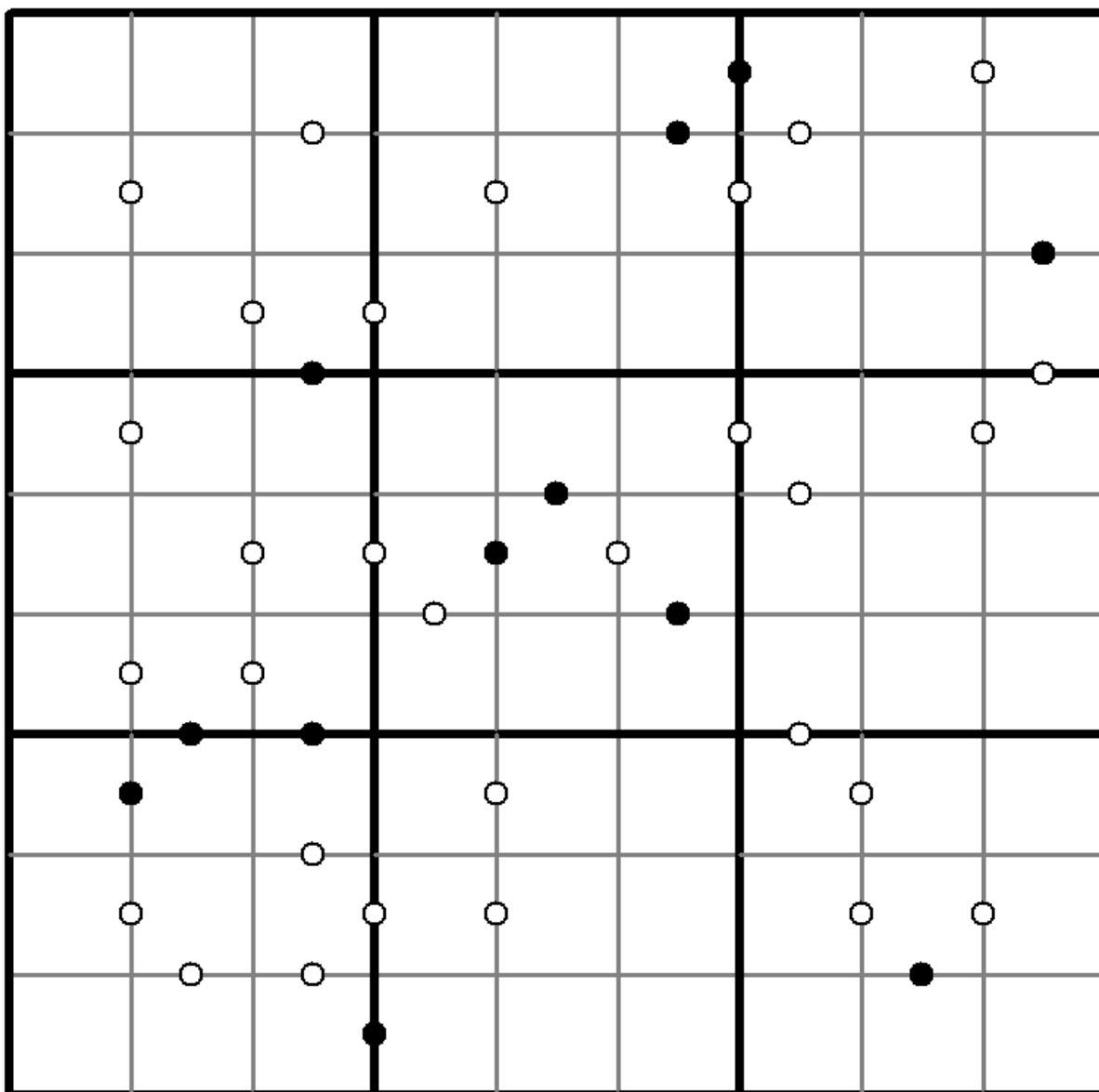
围棋点数独

将1到9的数字放入每个空方块中，以便每个数字在每行、每列和9个3x3区域中恰好都出现一次。

如果相邻单元格中两个数字之间的数值差等于1，则它们由白点分隔。如果数字是相邻单元格中的数字的一半，则用黑点分隔。介于1和2之间的点可以是白色或黑色。



(答案)



© sudoku.today

今日数独 (<https://cn.sudoku.today>)
 武士数独 (<https://cn.samuraisudoku.com>)

聪明格 (<https://cn.newdoku.com>)
 数独 (<https://cn.sudoku puzzle.org>)

额外区域数独

将1到9的数字放入每个空方块中，以便每个数字在每行、每列和9个3x3区域中恰好都出现一次。

连接的阴影单元格包含从1到9的每个数字。



(答案)

								4
			3					
5	1	6		4		7	2	
				8	7		3	
			2		9			
	3		1	6				
	2	9		7		5	4	
					2			
5								

© sudoku.today

今日数独 (<https://cn.sudoku.today>)
 武士数独 (<https://cn.samuraisudoku.com>)

聪明格 (<https://cn.newdoku.com>)
 数独 (<https://cn.sudokupuzzle.org>)

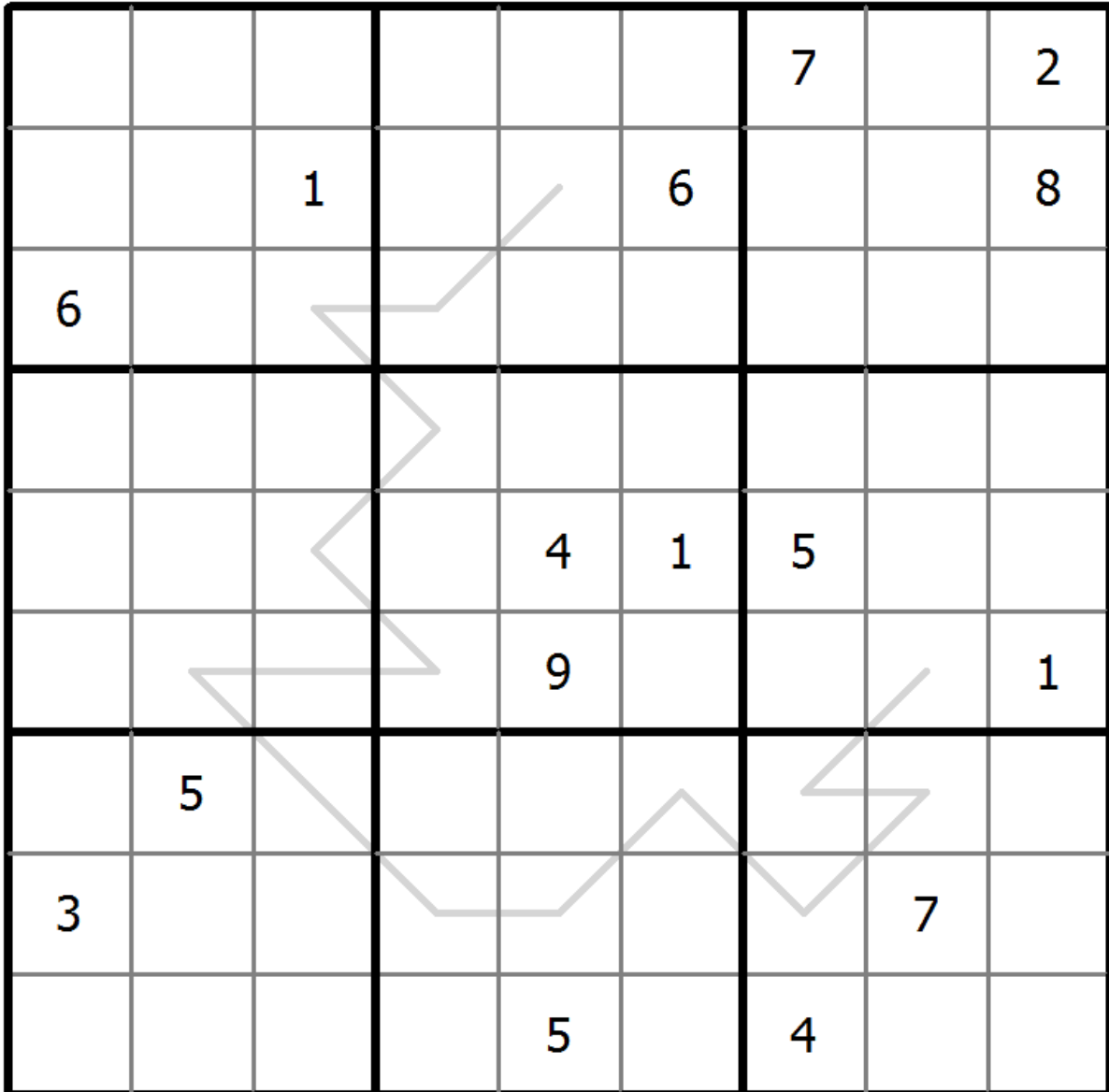
回文数独

将1到9的数字放入每个空方块中，以便每个数字在每行、每列和9个3x3区域中恰好都出现一次。

每一线的数字从两个方向读取相同。



(答案)



© sudoku.today

今日数独 (<https://cn.sudoku.today>)
 武士数独 (<https://cn.samuraisudoku.com>)

聪明格 (<https://cn.newdoku.com>)
 数独 (<https://cn.sudoku puzzle.org>)

数比数独

将1到9的数字放入每个空方块中，以便每个数字在每行、每列和9个3x3区域中恰好都出现一次。

数字的大小关系必须与“大于”标志一致。



(答案)

	>	<	>	>	<	<	>	>
^	^	v	v	^	v	v	v	^
>	<	>	>	<	>	<	>	<
v	^	^	^	v	v	v	^	v
<	>	<	>	>	<	<	<	6
v	v	v	v	^	^	^	^	^
<	>	<	<	>	5	>	<	<
^	v	^	v	v	^	^	^	v
<	>	>	>	>	<	<	>	>
^	v	^	^	^	v	v	v	v
>	<	>	7	>	<	>	>	>
v	^	v	^	^	v	v	^	^
2	<	>	<	>	>	>	<	>
^	v	v	v	v	^	^	v	v
>	>	>	<	>	<	>	<	>
^	^	^	v	^	v	v	v	^
<	>	>	>	<	>	<	>	<

© sudoku.today

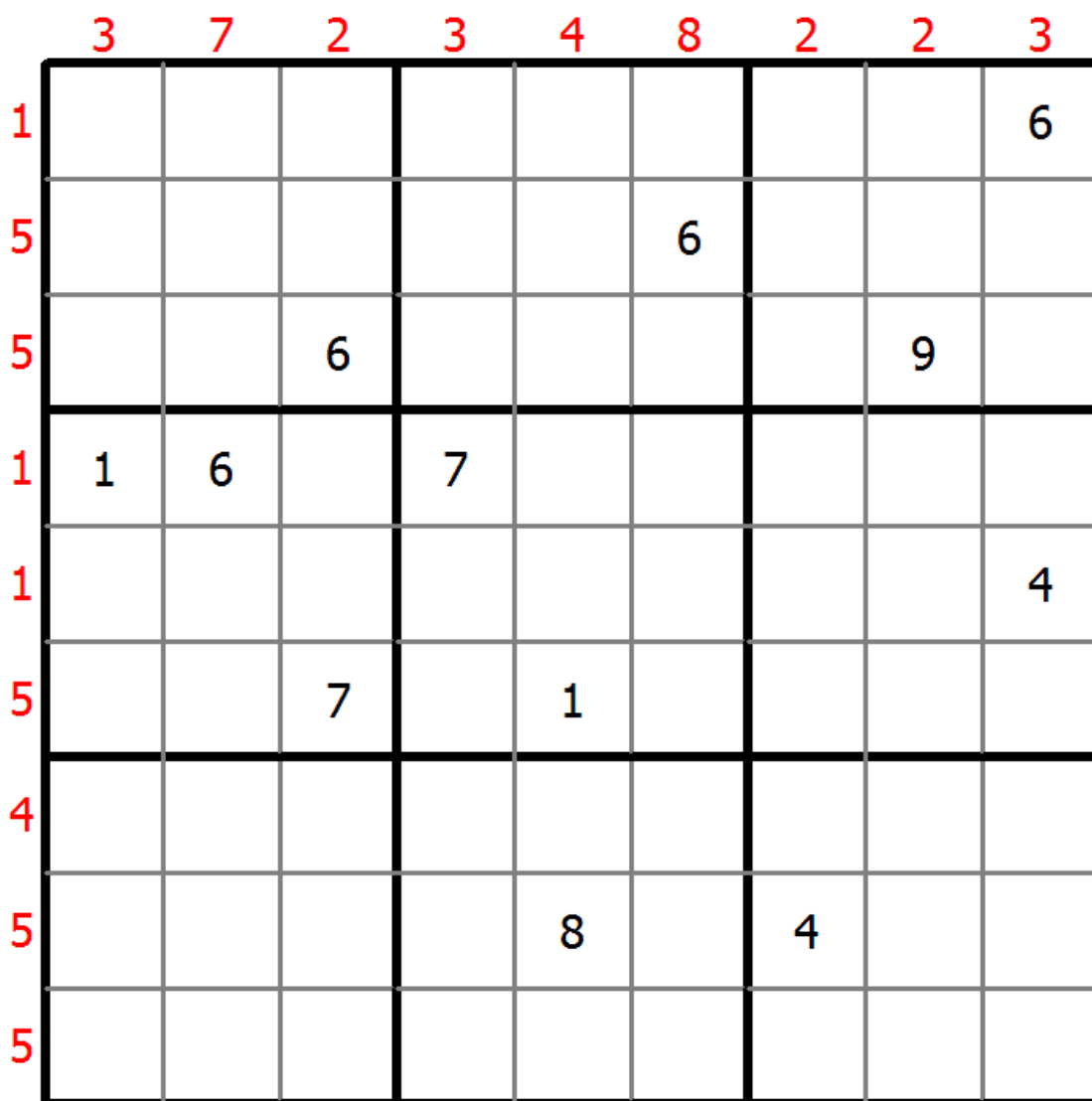
边差数独

将1到9的数字放入每个空方块中，以便每个数字在每行、每列和9个3x3区域中恰好都出现一次。

图表边缘的数字表示相应行或列中第一个和最后一个数字之间的差异。



(答案)



© sudoku.today

今日数独 (<https://cn.sudoku.today>)
 武士数独 (<https://cn.samuraisudoku.com>)

聪明格 (<https://cn.newdoku.com>)
 数独 (<https://cn.sudokupuzzle.org>)

温度计数独

将1到9的数字放入每个空方块中，以便每个数字在每行、每列和9个3x3区域中恰好都出现一次。

一些温度计形状被放置在网格中。从温度计的圆灯泡到每一个平头，数字都在严格地增加。



(答案)

[Thermometer shape]			[Thermometer shape]					
						9		
			[Thermometer shape]			[Thermometer shape]		
				7		[Thermometer shape]		
		4	[Thermometer shape]			[Thermometer shape]		
[Thermometer shape]	3	[Thermometer shape]			[Thermometer shape]	4	2	
[Thermometer shape]	[Thermometer shape]			5			8	
[Thermometer shape]		[Thermometer shape]			[Thermometer shape]	5		6

© sudoku.today

今日数独 (<https://cn.sudoku.today>)
 武士数独 (<https://cn.samuraisudoku.com>)

聪明格 (<https://cn.newdoku.com>)
 数独 (<https://cn.sudokupuzzle.org>)

多对角线数独

将1到9的数字放入每个空方块中，以便每个数字在每行、每列和9个3x3区域中恰好都出现一次。

数字不会沿着标记的对角线重复。



(答案)

4		9	7					
		2			8		5	
		7						3
6	7	8						
5			3	6	7			8
						6	7	1
7						8		
	8		4			7		
					3	5		9

© sudoku.today

今日数独 (<https://cn.sudoku.today>)
 武士数独 (<https://cn.samuraisudoku.com>)

聪明格 (<https://cn.newdoku.com>)
 数独 (<https://cn.sudoku puzzle.org>)

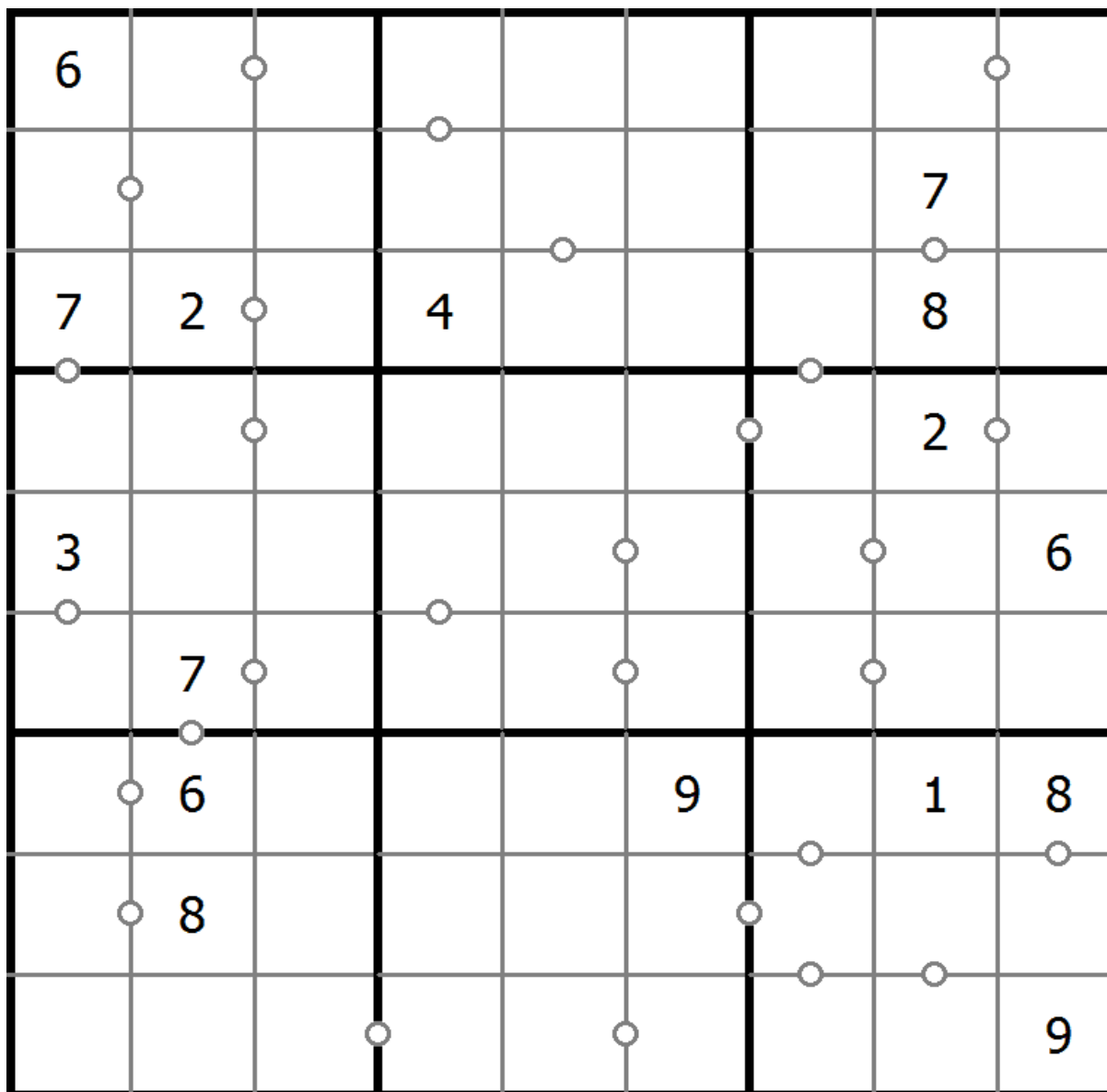
连续数独

将1到9的数字放入每个空方块中，以便每个数字在每行、每列和9个3x3区域中恰好都出现一次。

方框间有一些小点。点两边的数字必须是连续的。所有可能的点都有标记。



(答案)



© sudoku.today

今日数独 (<https://cn.sudoku.today>)
 武士数独 (<https://cn.samuraisudoku.com>)

聪明格 (<https://cn.newdoku.com>)
 数独 (<https://cn.sudokupuzzle.org>)

堡垒数独

将1到9的数字放入每个空方块中，以便每个数字在每行、每列和9个3x3区域中恰好都出现一次。

如果阴影单元格和白色单元格相邻，则阴影单元格中的数字更大。



(答案)

	5				1	2		
	3							
							5	
2			8					
		7						
	6		3	1				
4						5	6	

© sudoku.today

今日数独 (<https://cn.sudoku.today>)
 武士数独 (<https://cn.samuraisudoku.com>)

聪明格 (<https://cn.newdoku.com>)
 数独 (<https://cn.sudokupuzzle.org>)

混合数独 (连续+边框和)

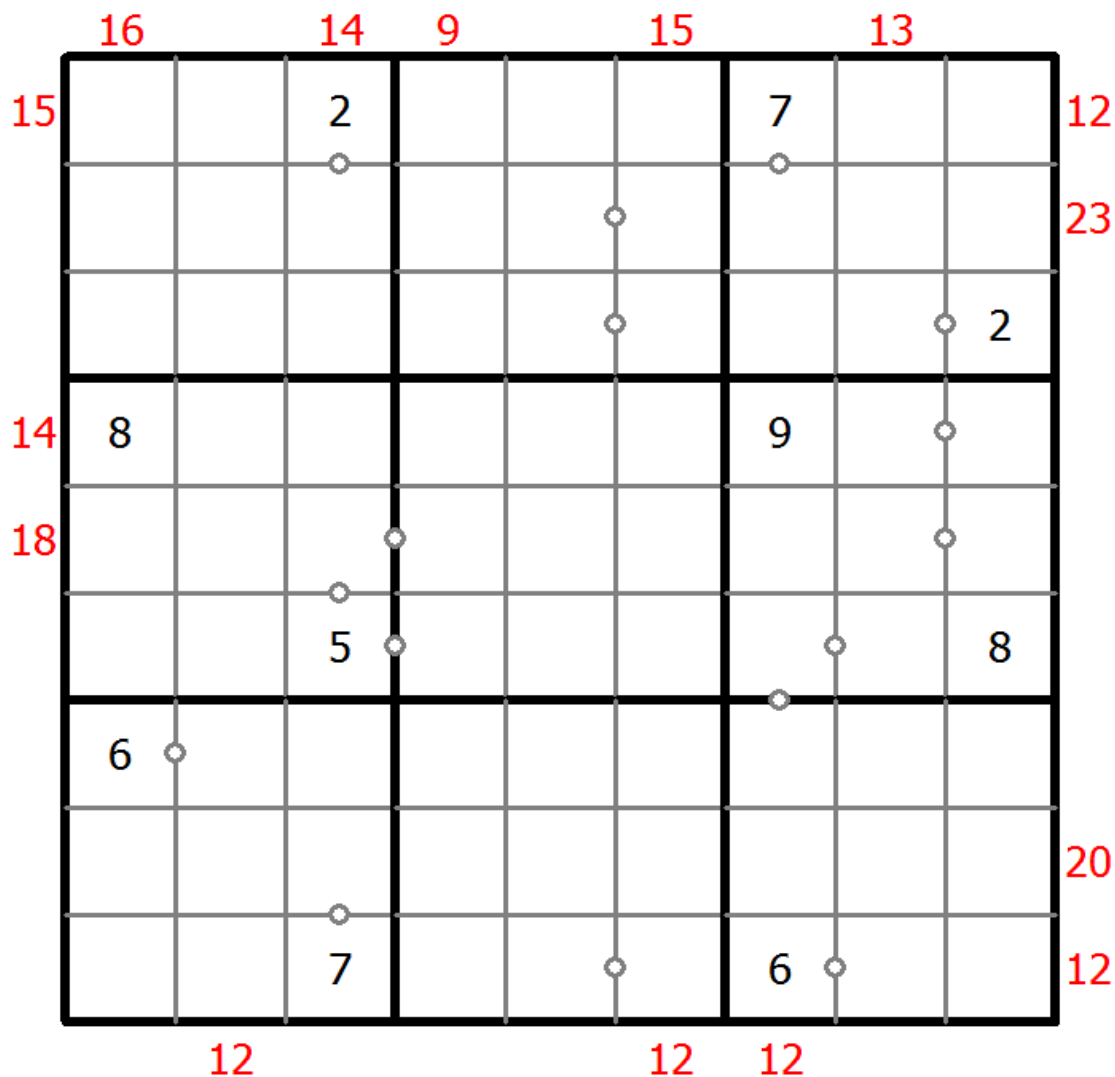
将1到9的数字放入每个空方块中，以便每个数字在每行、每列和9个3x3区域中恰好都出现一次。

方框间有一些小点。点两边的数字必须是连续的。并非所有可能的点都有标记。

网格外的数字表示对应方向上前3位数字的总和。



(答案)



© sudoku.today

今日数独 (<https://cn.sudoku.today>)
 武士数独 (<https://cn.samuraisudoku.com>)

聪明格 (<https://cn.newdoku.com>)
 数独 (<https://cn.sudokupuzzle.org>)

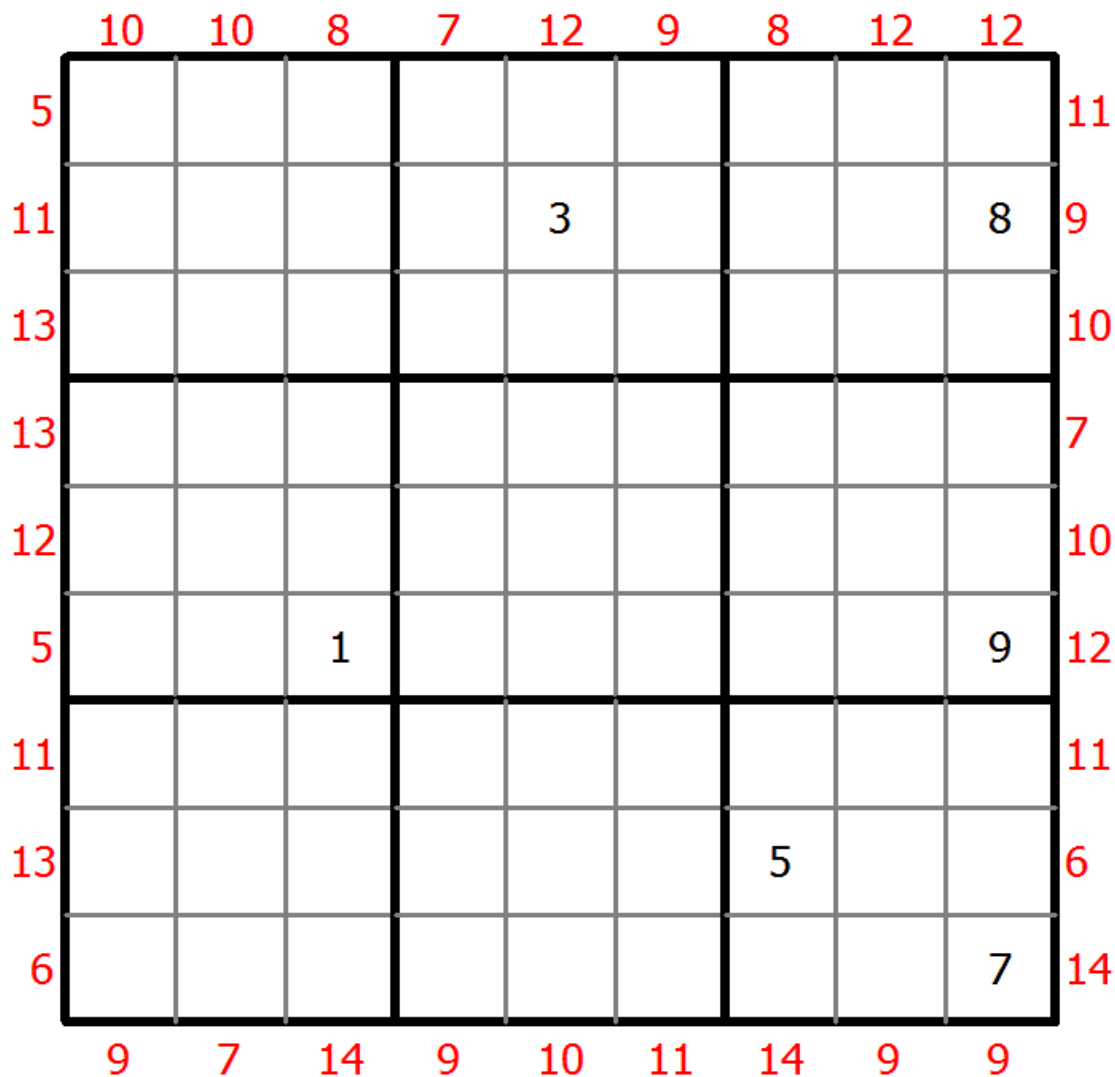
最大最小和数独

将1到9的数字放入每个空方块中，以便每个数字在每行、每列和9个3x3区域中恰好都出现一次。

图表边缘的数字表示相应行或列的前三个单元格中最高和最低数字的总和。



(答案)



© sudoku.today

今日数独 (<https://cn.sudoku.today>)
 武士数独 (<https://cn.samuraisudoku.com>)

聪明格 (<https://cn.newdoku.com>)
 数独 (<https://cn.sudokupuzzle.org>)

指向下一个数独

将1到9的数字放入每个空方块中，以便每个数字在每行、每列和9个3x3区域中恰好都出现一次。

如果数字“n”放在带箭头的单元格中，则数字“n+1”必须放在箭头所指的其中一个单元格中。



(答案)

				5				
		6		↓	4			9
		7	↓	8	↓		1	2
	1	→	4			←		
6	→						←	
		→				←	1	5
	5	8	↑		2	9		6
4		1		↑	9			
	9			3			5	

© sudoku.today

今日数独 (<https://cn.sudoku.today>)
 武士数独 (<https://cn.samuraisudoku.com>)

聪明格 (<https://cn.newdoku.com>)
 数独 (<https://cn.sudokupuzzle.org>)

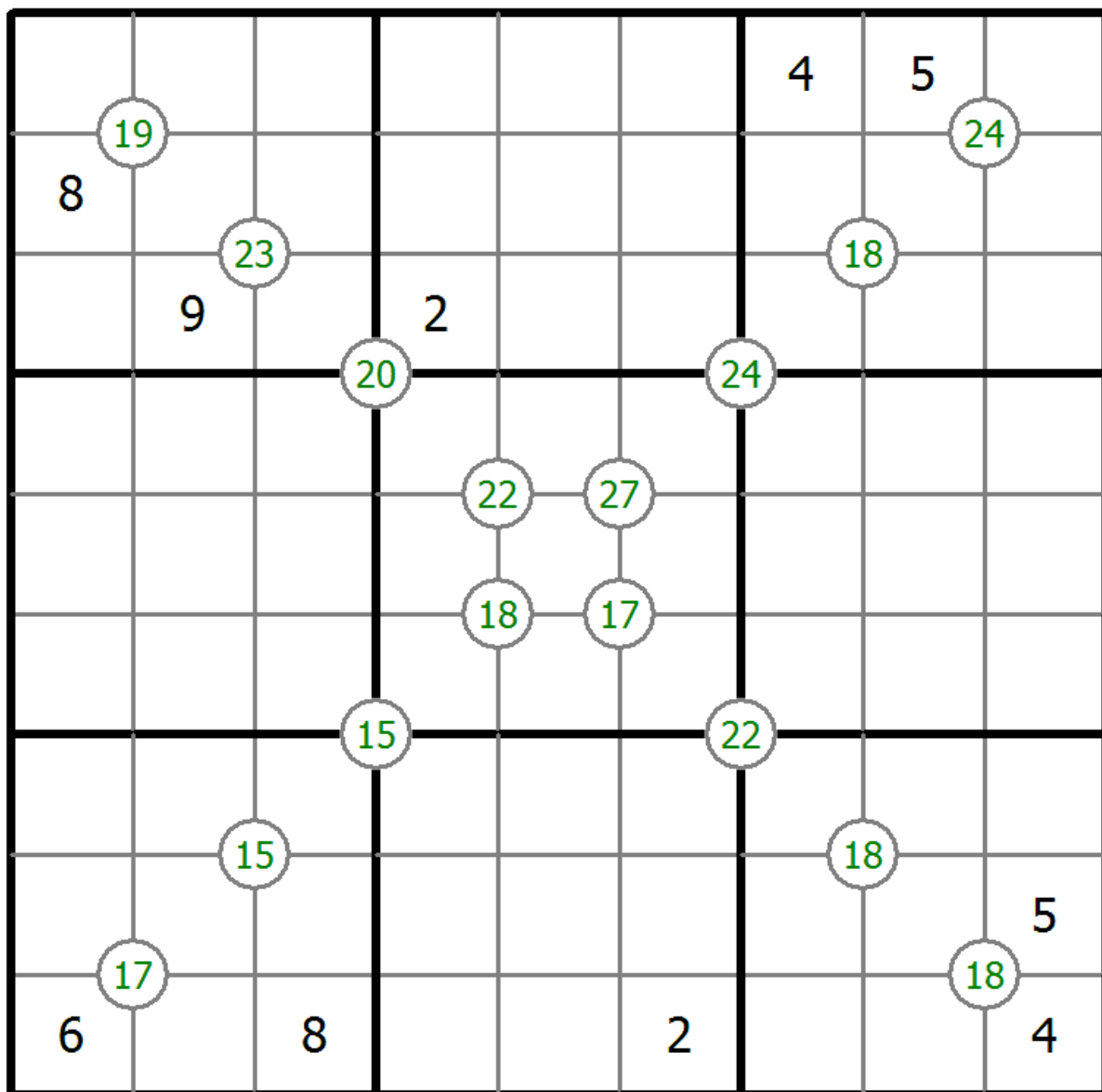
四数和数独

将1到9的数字放入每个空方块中，以便每个数字在每行、每列和9个3x3区域中恰好都出现一次。

四个单元格交叉处的每个数字都是这四个单元格中的数字之和。



(答案)



© sudoku.today

今日数独 (<https://cn.sudoku.today>)
 武士数独 (<https://cn.samuraisudoku.com>)

聪明格 (<https://cn.newdoku.com>)
 数独 (<https://cn.sudokupuzzle.org>)

十盒数独

该图是一个圆环体；一些3×3区域不在图的右（下）边结束，而是在图的左（上）边继续。



(答案)

4				5		9			
1	3					4			5
						7			8
		4						9	1
					1				
8		3							
		5					1		
2	7			3			5		
3		1	7	9				8	2
		6		8				5	

© sudoku.today

今日数独 (<https://cn.sudoku.today>)
 武士数独 (<https://cn.samuraisudoku.com>)

聪明格 (<https://cn.newdoku.com>)
 数独 (<https://cn.sudokupuzzle.org>)

指向下一个数独

将1到9的数字放入每个空方块中，以便每个数字在每行、每列和9个3x3区域中恰好都出现一次。

如果数字“n”放在带箭头的单元格中，则数字“n+1”必须放在箭头所指的其中一个单元格中。



(答案)

5	2						3	
					6			
		→	7 →		→	8 →		
	↑			→		3	↓	
	↑			5	1		↓	
	3	←	9			←		
			←	6 ←		←		1
		9		←				2
2						7		

© sudoku.today

今日数独 (<https://cn.sudoku.today>)
 武士数独 (<https://cn.samuraisudoku.com>)

聪明格 (<https://cn.newdoku.com>)
 数独 (<https://cn.sudokupuzzle.org>)

邻里数独

将1到9的数字放入每个空方块中，以便每个数字在每行、每列和9个3x3区域中恰好都出现一次。

方形单元格中的数字表示四个对角相邻单元格包含多少个不同的数字。圆圈单元格中的数字表示八个正交和对角相邻的单元格包含多少个不同的数字。



(答案)

						○		
1		8	□	□				
5					○	1		3
		□				○		
9	5				1	□	2	
		○7			□4	□3	8	
			□		○			
	○			9		7		
		○	2					

© sudoku.today

今日数独 (<https://cn.sudoku.today>)
 武士数独 (<https://cn.samuraisudoku.com>)

聪明格 (<https://cn.newdoku.com>)
 数独 (<https://cn.sudoku-puzzle.org>)

十盒数独

该图是一个圆环体；一些3×3区域不在图的右（下）边结束，而是在图的左（上）边继续。



(答案)

	6				1				
	8	9				2	5		
		2		4			7		
7		5				9			
			2		3			4	
5	1								3
			5	1					
		7				3			2
			6	8					
		3							

© sudoku.today

今日数独 (<https://cn.sudoku.today>)
 武士数独 (<https://cn.samuraisudoku.com>)

聪明格 (<https://cn.newdoku.com>)
 数独 (<https://cn.sudokupuzzle.org>)

商数独

将1到9的数字放入每个空方块中，以便每个数字在每行、每列和9个3x3区域中恰好都出现一次。

两个单元格之间的数字表示这些单元格中数字的商。四个单元格之间的数字表示两个对角相邻单元格之间的商，左上+右下 (\) 或右上+左下 (/)。



(答案)

			4/9		5/6		
	2/7				1/4		
							2/3
				2/5			1
					1/2		8
		1/5		1/3	2/9		
	1/8				2/3		7
2/4					7/9·/8/9		
				2/3			
		2/7					\4/5
1/3					2/3		

© sudoku.today