

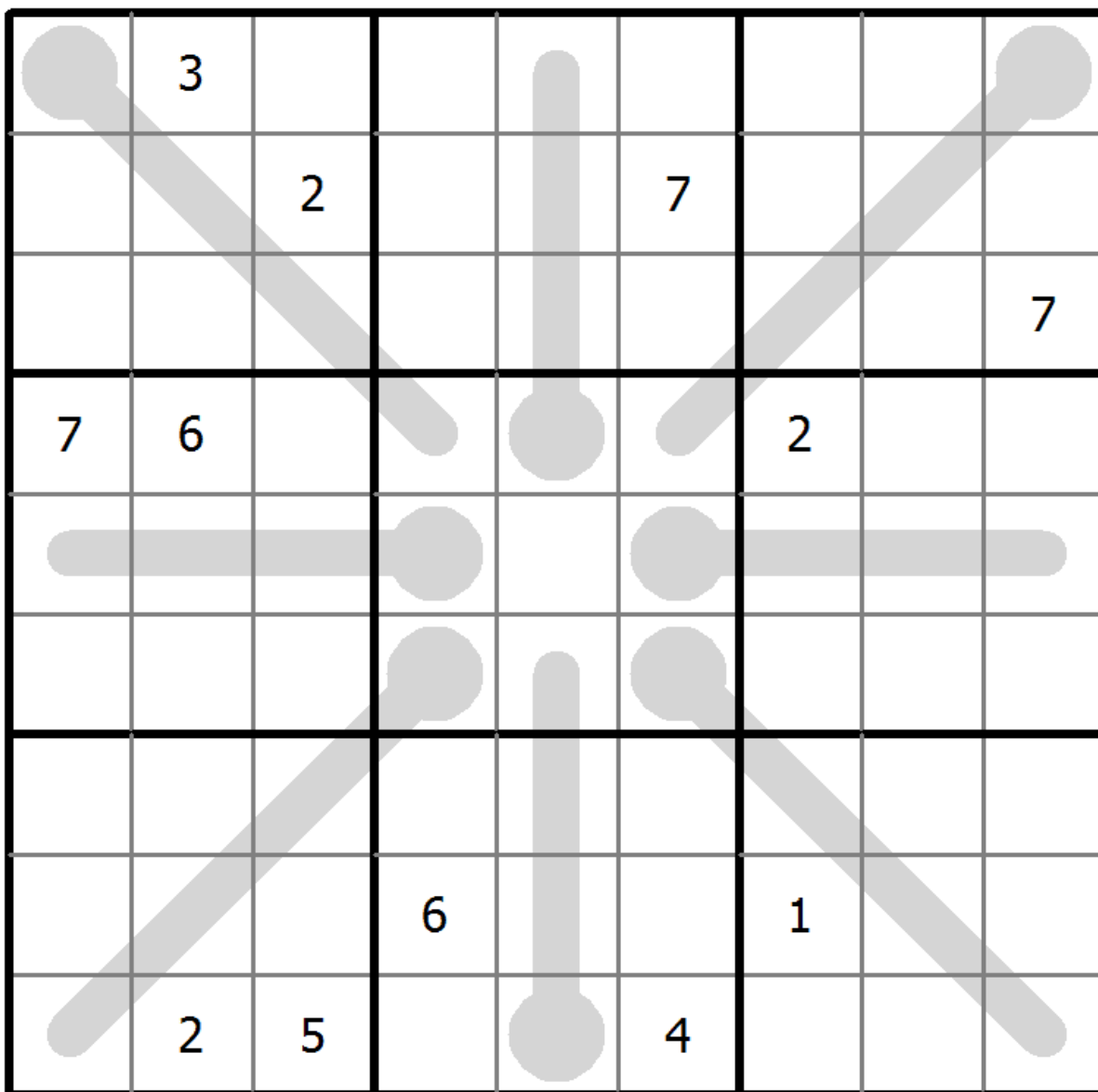
温度计数独

将1到9的数字放入每个空方块中，以便每个数字在每行、每列和9个3x3区域中恰好都出现一次。

一些温度计形状被放置在网格中。从温度计的圆灯泡到每一个平头，数字都在严格地增加。



(答案)



© sudoku.today

今日数独 (<https://cn.sudoku.today>)
 武士数独 (<https://cn.samuraisudoku.com>)

聪明格 (<https://cn.newdoku.com>)
 数独 (<https://cn.sudokupuzzle.org>)

奇数数独

将1到9的数字放入每个空方块中，以便每个数字在每行、每列和9个3x3区域中恰好都出现一次。

带阴影圆圈的单元格包含奇数。



(答案)

| | | | | | | | | |
|---|---|---|---|---|---|---|---|---|
| | 5 | 4 | | | | | | |
| | | | | | | 6 | 9 | |
| | 6 | | 9 | | | | 8 | |
| | | | 1 | | | 7 | | |
| | | | | | | | | |
| 3 | | | | | | | | 8 |
| | | | | | 2 | | | 1 |
| 4 | | | | 5 | | | | 3 |
| | | | | | | | | |

© sudoku.today

今日数独 (<https://cn.sudoku.today>)
 武士数独 (<https://cn.samuraisudoku.com>)

聪明格 (<https://cn.newdoku.com>)
 数独 (<https://cn.sudokupuzzle.org>)

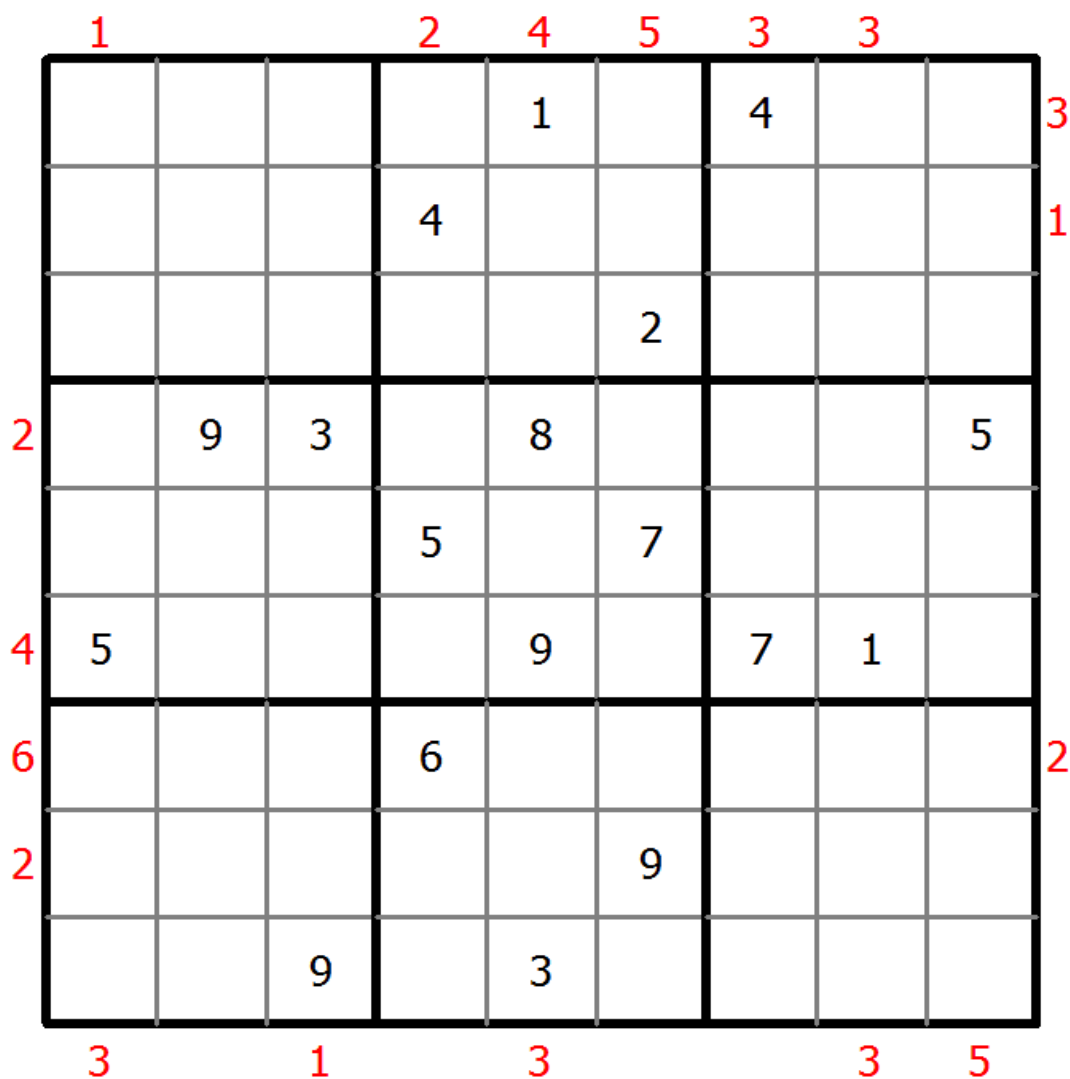
摩天大楼数独

将1到9的数字放入每个空方块中，以便每个数字在每行、每列和9个3x3区域中恰好都出现一次。

把每一个数字看作是建筑物的高度。网格外的数字表示朝那个方向看时可以看到多少建筑物（较高的建筑物后面隐藏着较小的建筑物）。



(答案)



© sudoku.today

今日数独 (<https://cn.sudoku.today>)
 武士数独 (<https://cn.samuraisudoku.com>)

聪明格 (<https://cn.newdoku.com>)
 数独 (<https://cn.sudokupuzzle.org>)

楼梯数独

将1到9的数字放入每个空方块中，以便每个数字在每行、每列和9个3x3区域中恰好都出现一次。

行和列跨越图表中的间隙。



(答案)

| | | | | | | | | |
|---|---|---|---|---|---|---|---|---|
| 9 | | | | | | | | 7 |
| | 8 | | 4 | 5 | | 9 | | 2 |
| 5 | 3 | | 1 | | | | | 8 |
| | | 6 | | 1 | | | | |
| 8 | | 7 | | | | | | 3 |
| | | | | | | | | 2 |
| 6 | | | | | | | | |
| | 4 | | | | | | 5 | 9 |
| | | | | | 1 | | 6 | |
| | | | 8 | | | 5 | 7 | 3 |
| | | | 5 | | 2 | 9 | 4 | 6 |
| | | | 9 | | | | | 5 |

© sudoku.today

今日数独 (<https://cn.sudoku.today>)
 武士数独 (<https://cn.samuraisudoku.com>)

聪明格 (<https://cn.newdoku.com>)
 数独 (<https://cn.sudokupuzzle.org>)

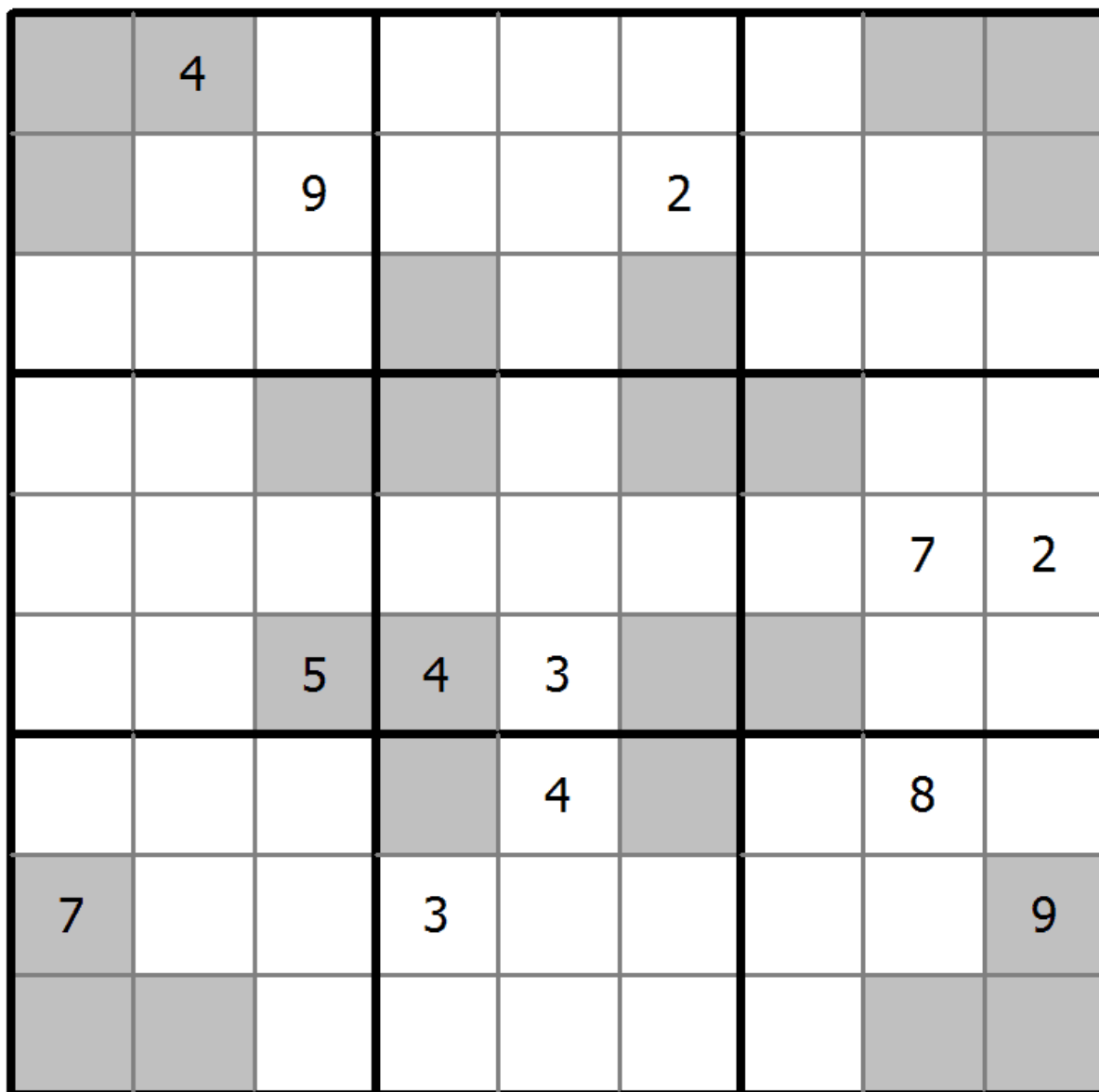
堡垒数独

将1到9的数字放入每个空方块中，以便每个数字在每行、每列和9个3x3区域中恰好都出现一次。

如果阴影单元格和白色单元格相邻，则阴影单元格中的数字更大。



(答案)



© sudoku.today

今日数独 (<https://cn.sudoku.today>)
 武士数独 (<https://cn.samuraisudoku.com>)

聪明格 (<https://cn.newdoku.com>)
 数独 (<https://cn.sudokupuzzle.org>)

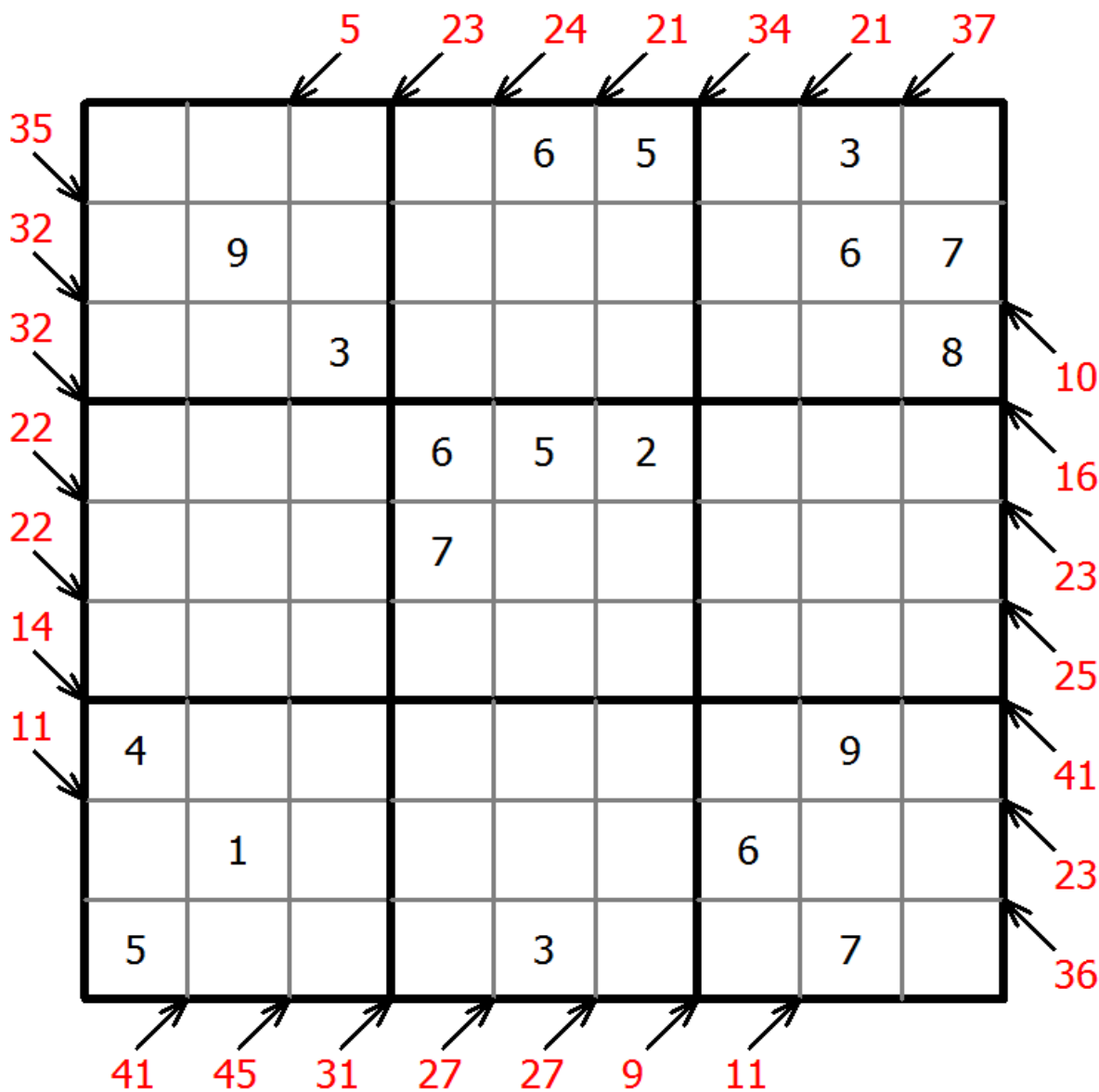
小杀手数独

将1到9的数字放入每个空方块中，以便每个数字在每行、每列和9个3x3区域中恰好都出现一次。

带箭头的数字表示每个方向上的数字之和。



(答案)



© sudoku.today

今日数独 (<https://cn.sudoku.today>)
 武士数独 (<https://cn.samuraisudoku.com>)

聪明格 (<https://cn.newdoku.com>)
 数独 (<https://cn.sudokupuzzle.org>)

邻里数独

将1到9的数字放入每个空方块中，以便每个数字在每行、每列和9个3x3区域中恰好都出现一次。

方形单元格中的数字表示四个对角相邻单元格包含多少个不同的数字。圆圈单元格中的数字表示八个正交和对角相邻的单元格包含多少个不同的数字。



(答案)

| | | | | | | | | |
|---|---|---|---|---|---|---|---|---|
| | | | 7 | 9 | | | 8 | |
| | | | | | 5 | ○ | □ | 4 |
| | □ | 5 | □ | 4 | | | | |
| | 6 | | | | | □ | 7 | 1 |
| | ○ | 8 | | | | | | |
| | | | | ○ | □ | | | |
| | | | | □ | | | ○ | |
| | □ | 1 | | | | 9 | 2 | |
| 5 | | | | | 2 | ○ | | |

© sudoku.today

今日数独 (<https://cn.sudoku.today>)
 武士数独 (<https://cn.samuraisudoku.com>)

聪明格 (<https://cn.newdoku.com>)
 数独 (<https://cn.sudokupuzzle.org>)

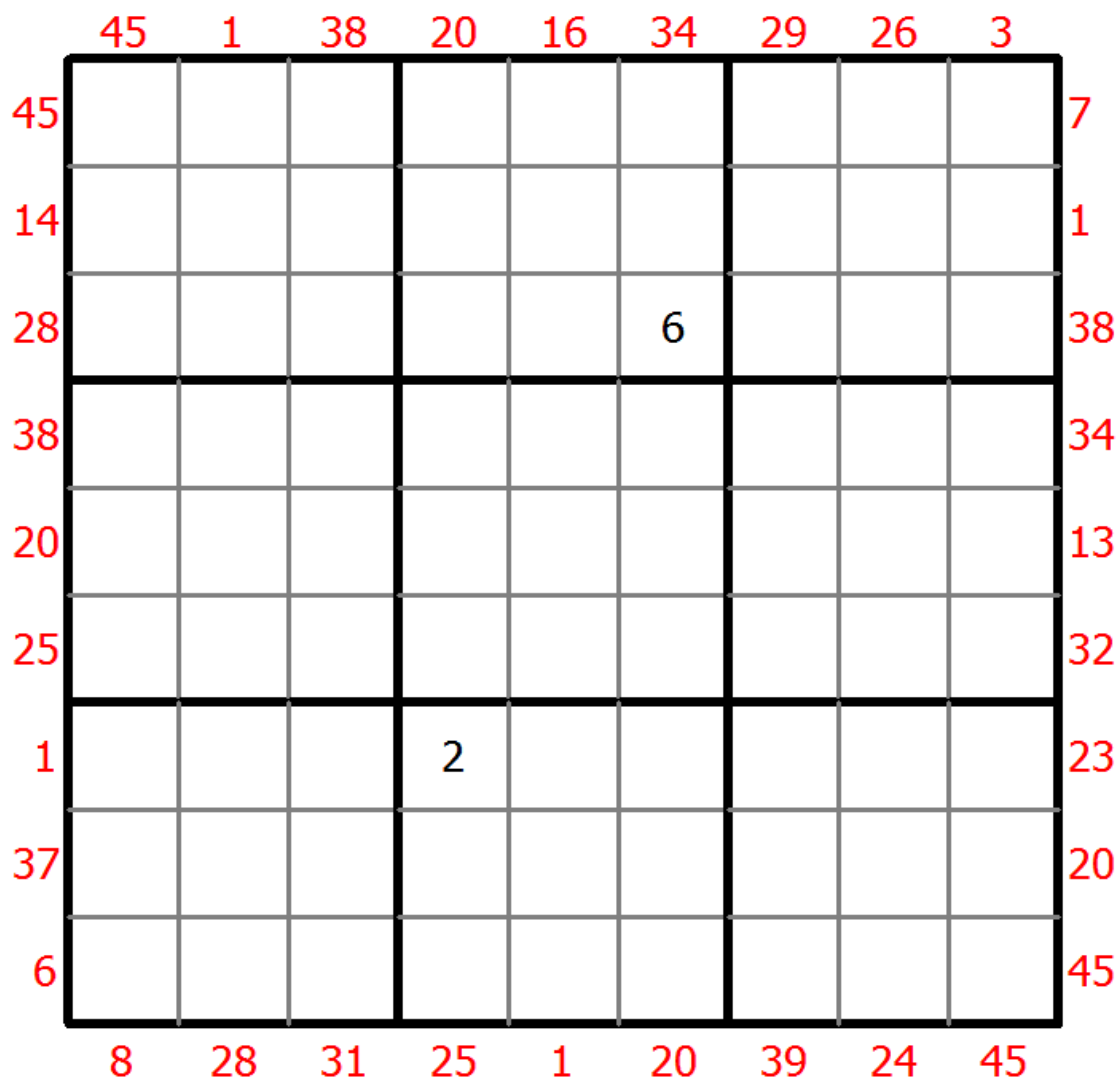
前X数和数独

将1到9的数字放入每个空方块中，以便每个数字在每行、每列和9个3x3区域中恰好都出现一次。

框格外的提示数代表其所在行（列）该方向上前X个数字之和，X等于该行（列）该位置方向上的第一个数字。



(答案)



© sudoku.today

今日数独 (<https://cn.sudoku.today>)
 武士数独 (<https://cn.samuraisudoku.com>)

聪明格 (<https://cn.newdoku.com>)
 数独 (<https://cn.sudokupuzzle.org>)

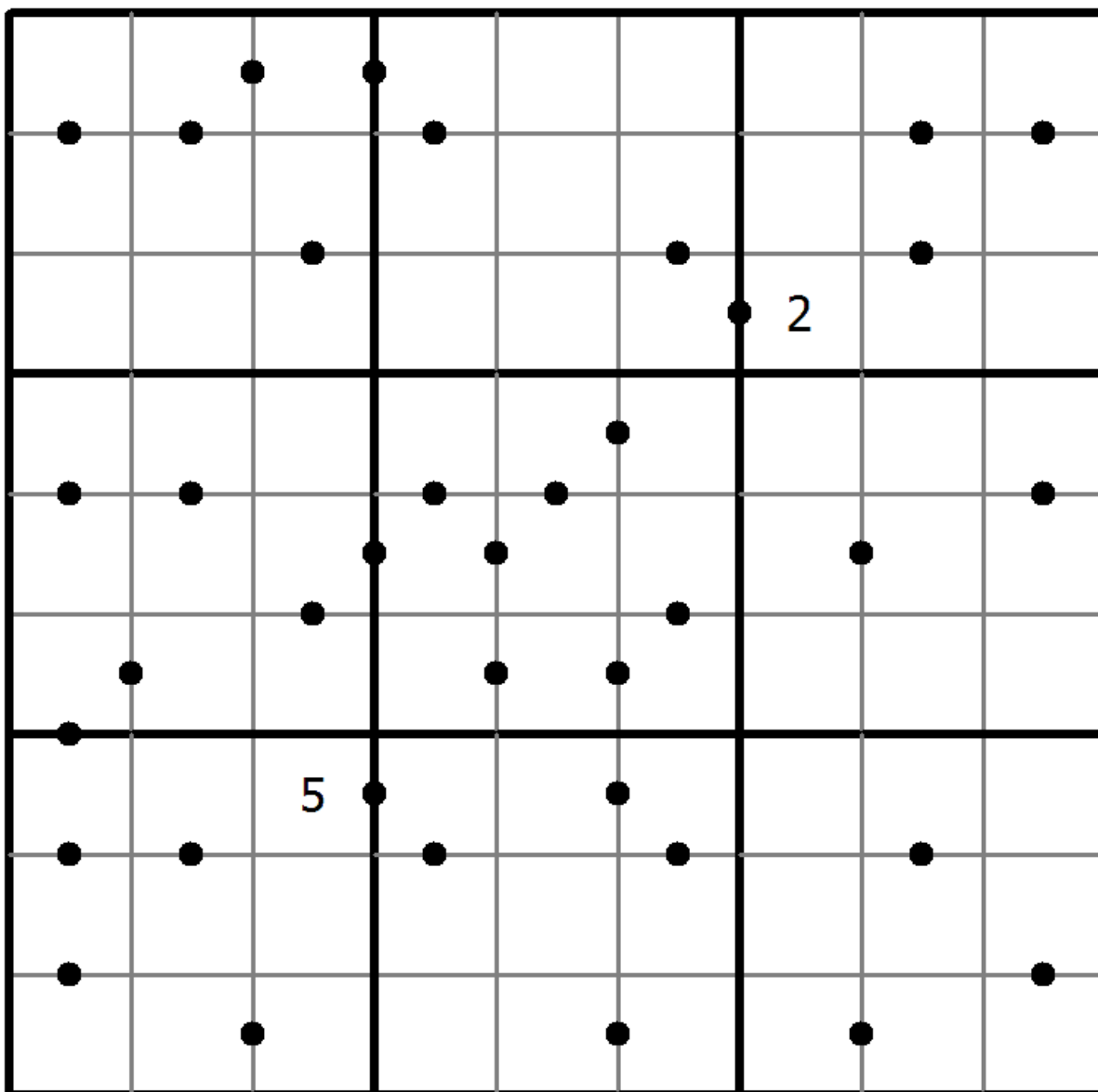
10 ~ 11数独

将1到9的数字放入每个空方块中，以便每个数字在每行、每列和9个3x3区域中恰好都出现一次。

两个单元格之间的点表示这些单元格中的数字之和为10或11。如果两个单元格之间没有点，则这些单元格中的数字之和不得为10或11。



(答案)



© sudoku.today

今日数独 (<https://cn.sudoku.today>)
 武士数独 (<https://cn.samuraisudoku.com>)

聪明格 (<https://cn.newdoku.com>)
 数独 (<https://cn.sudokupuzzle.org>)

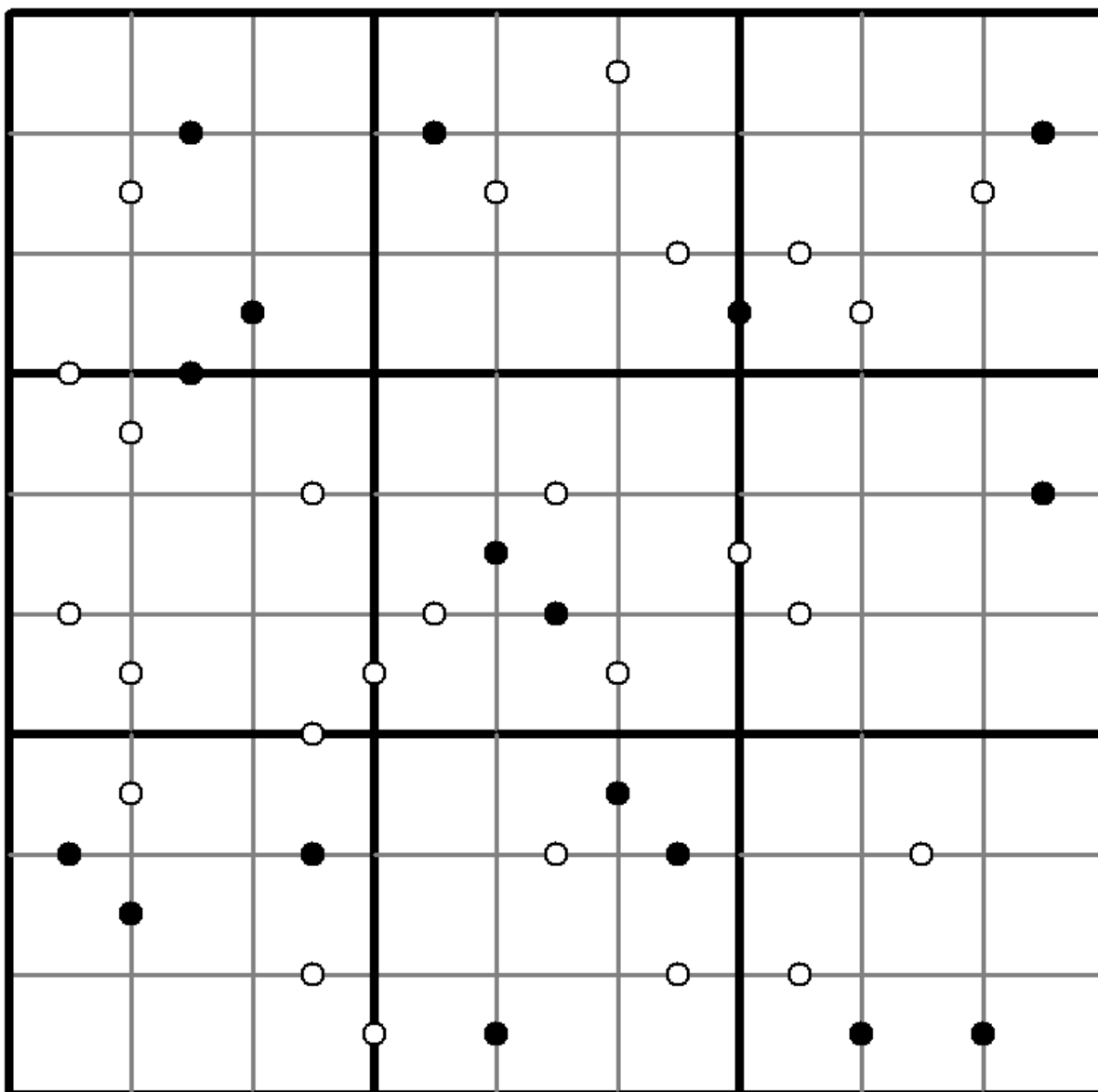
围棋点数独

将1到9的数字放入每个空方块中，以便每个数字在每行、每列和9个3x3区域中恰好都出现一次。

如果相邻单元格中两个数字之间的数值差等于1，则它们由白点分隔。如果数字是相邻单元格中的数字的一半，则用黑点分隔。介于1和2之间的点可以是白色或黑色。



(答案)



© sudoku.today

今日数独 (<https://cn.sudoku.today>)
 武士数独 (<https://cn.samuraisudoku.com>)

聪明格 (<https://cn.newdoku.com>)
 数独 (<https://cn.sudoku puzzle.org>)

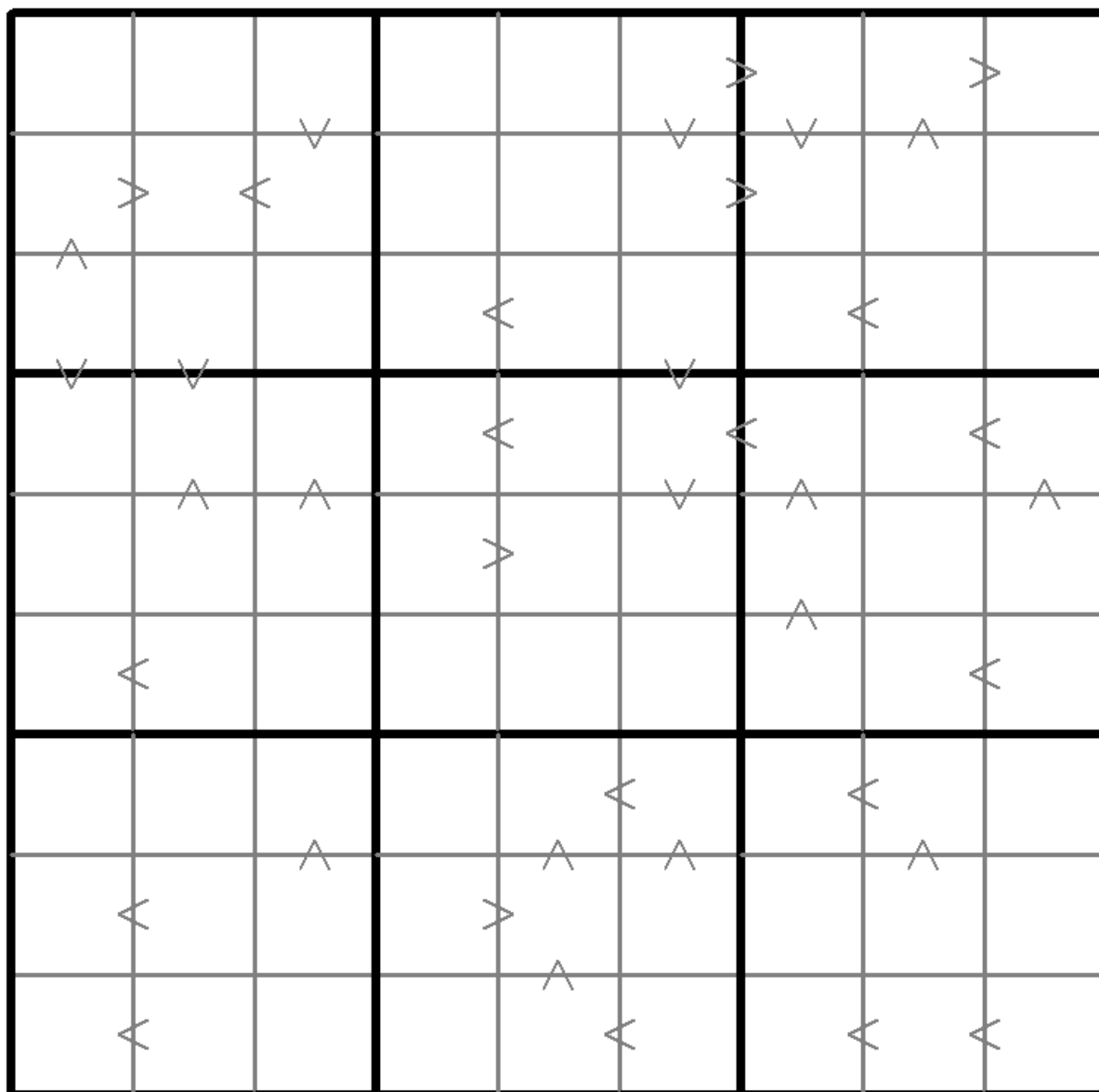
围棋点数比数独

将1到9的数字放入每个空方块中，以便每个数字在每行、每列和9个3x3区域中恰好都出现一次。

在所有情况下，如果两个数字有一个连续的值，或者一个数字是另一个数字的两倍（或者两者都是），则放置一个大于号。数字的大小关系必须与标志一致。



(答案)



© sudoku.today

今日数独 (<https://cn.sudoku.today>)
 武士数独 (<https://cn.samuraisudoku.com>)

聪明格 (<https://cn.newdoku.com>)
 数独 (<https://cn.sudokupuzzle.org>)

多对角线数独

将1到9的数字放入每个空方块中，以便每个数字在每行、每列和9个3x3区域中恰好都出现一次。

数字不会沿着标记的对角线重复。



(答案)

| | | | | | | | | |
|---|---|---|---|---|---|---|---|---|
| | | | 7 | | | | 1 | |
| | | | 9 | | | | | |
| | | | 8 | 2 | 3 | 5 | | |
| 4 | | | | | | | | 7 |
| 2 | | 9 | | 5 | | 3 | | 1 |
| 1 | | | | | | | | 4 |
| | | 5 | 1 | 4 | 8 | | | |
| | | | | | 2 | | | |
| | 3 | | | | 7 | | | |

© sudoku.today

今日数独 (<https://cn.sudoku.today>)
 武士数独 (<https://cn.samuraisudoku.com>)

聪明格 (<https://cn.newdoku.com>)
 数独 (<https://cn.sudoku puzzle.org>)

乘积数独

将1到9的数字放入每个空方块中，以便每个数字在每行、每列和9个3x3区域中恰好都出现一次。

两个单元格之间的数字表示这些单元格中数字的乘积。四个单元格之间的数字表示两个对角相邻单元格（左上+右下（\）或右上+左下（/））之间的乘积。



(答案)

| | | | | | | | |
|----|----|----|-----|-----|-----|---|---|
| | | | 9 | 3 | | | |
| | 1 | 18 | 7 | | | | 4 |
| | | 15 | | | | 1 | |
| | | | | 32 | | | |
| | | | | /24 | | | |
| 5 | | | \48 | | | | 6 |
| 6 | | | | | /81 | | |
| 18 | | 16 | 8 | | | | |
| | | | | /8 | | | 8 |
| | 45 | | 16 | 12 | | | |
| | | | | | | | |

© sudoku.today

今日数独 (<https://cn.sudoku.today>)
 武士数独 (<https://cn.samuraisudoku.com>)

聪明格 (<https://cn.newdoku.com>)
 数独 (<https://cn.sudokupuzzle.org>)

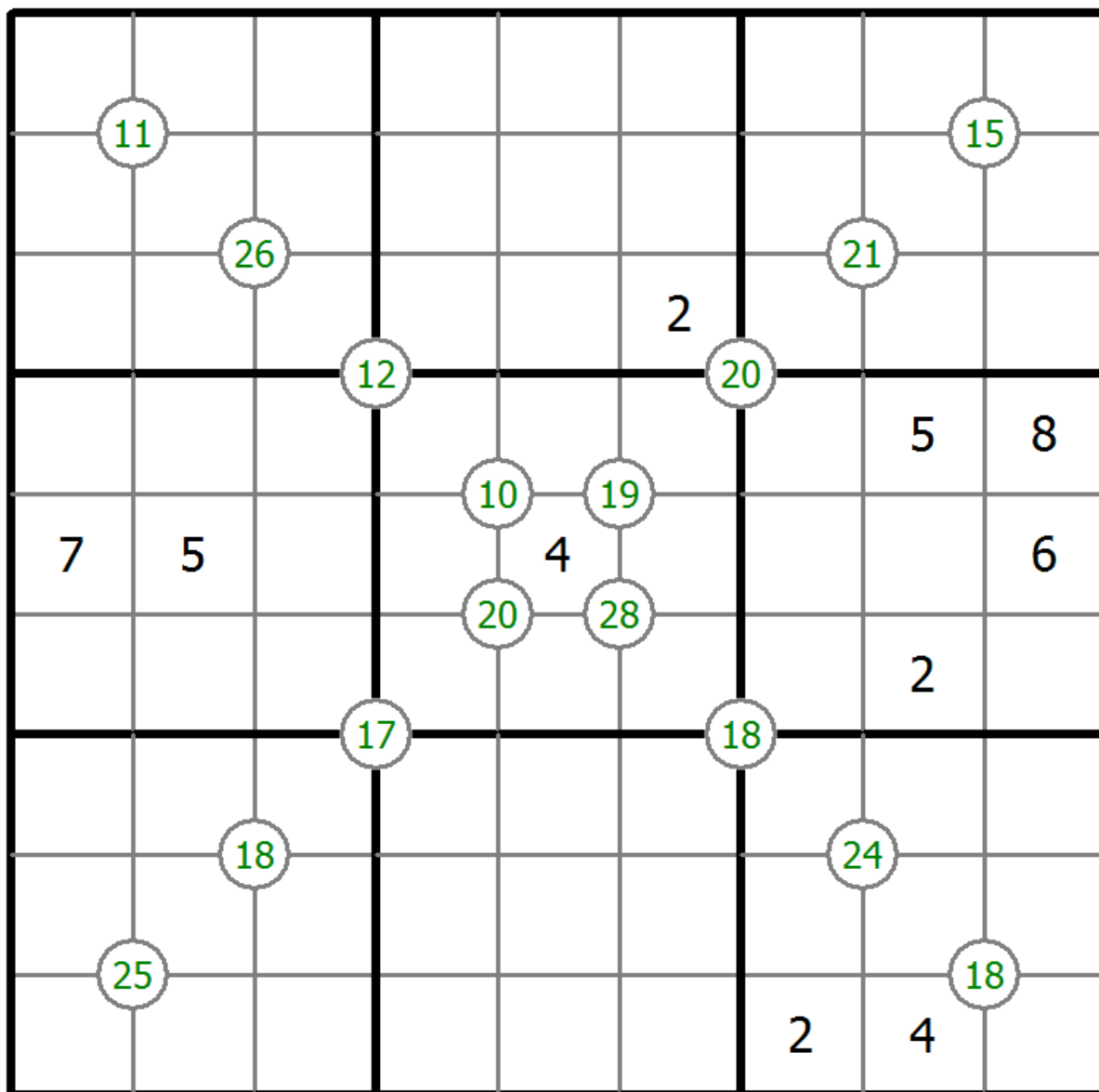
四数和数独

将1到9的数字放入每个空方块中，以便每个数字在每行、每列和9个3x3区域中恰好都出现一次。

四个单元格交叉处的每个数字都是这四个单元格中的数字之和。



(答案)



© sudoku.today

今日数独 (<https://cn.sudoku.today>)
 武士数独 (<https://cn.samuraisudoku.com>)

聪明格 (<https://cn.newdoku.com>)
 数独 (<https://cn.sudokupuzzle.org>)

额外区域数独

将1到9的数字放入每个空方块中，以便每个数字在每行、每列和9个3x3区域中恰好都出现一次。

连接的阴影单元格包含从1到9的每个数字。



(答案)

| | | | | | | | | |
|---|---|---|---|---|---|---|---|---|
| | 3 | | | 2 | 1 | | | 9 |
| | | 4 | | | | | | 6 |
| | 9 | | 3 | 6 | | | | 1 |
| 2 | 8 | | | | | | | |
| | 5 | 9 | | | | 8 | 7 | |
| | | | | | | | 1 | 2 |
| 8 | | | | 5 | 4 | | 9 | |
| 9 | | | | | | 4 | | |
| 4 | | | 6 | 9 | | | 2 | |

© sudoku.today

今日数独 (<https://cn.sudoku.today>)
 武士数独 (<https://cn.samuraisudoku.com>)

聪明格 (<https://cn.newdoku.com>)
 数独 (<https://cn.sudokupuzzle.org>)

额外区域数独

将1到9的数字放入每个空方块中，以便每个数字在每行、每列和9个3x3区域中恰好都出现一次。

连接的阴影单元格包含从1到9的每个数字。



(答案)

| | | | | | | | | |
|---|---|---|---|---|---|---|---|---|
| | | | | 2 | | | | 8 |
| 2 | | | 5 | | | | 7 | |
| | 5 | 7 | 6 | | 1 | | | |
| | | | | | | 9 | 1 | |
| 1 | 9 | | | | | | 3 | 2 |
| | 2 | 3 | | | | | | |
| | | | 3 | | 2 | 4 | 5 | |
| | 4 | | | | 9 | | | 6 |
| 3 | | | | 8 | | | | |

© sudoku.today

今日数独 (<https://cn.sudoku.today>)
 武士数独 (<https://cn.samuraisudoku.com>)

聪明格 (<https://cn.newdoku.com>)
 数独 (<https://cn.sudokupuzzle.org>)

非十五数独

将1到9的数字放入每个空方块中，以便每个数字在每行、每列和9个3x3区域中恰好都出现一次。

两个正交相邻单元格中的数字的总和不能为5或10。



(答案)

| | | | | | | | | |
|---|---|---|---|---|---|---|---|---|
| | 8 | | | | | | | 9 |
| | | 6 | | | | | | |
| | | | 7 | 9 | 4 | | 8 | |
| | | | | 8 | | 6 | | |
| | | | | | | | | |
| | | 3 | | 6 | | | | |
| | 6 | | 1 | 3 | 5 | | | |
| | | | | | | 7 | | |
| 2 | | | | | | | 3 | |

© sudoku.today

今日数独 (<https://cn.sudoku.today>)
 武士数独 (<https://cn.samuraisudoku.com>)

聪明格 (<https://cn.newdoku.com>)
 数独 (<https://cn.sudokupuzzle.org>)

数学数独

将1到9的数字放入每个空方块中，以便每个数字在每行、每列和9个3x3区域中恰好都出现一次。

网格线的某些交点用一个数字和一个运算符 (+, -, x, /) 标记在一个圆中。这个数字是运算的结果，适用于对角相对的两对单元格。圆圈中的“E”表示所有四个相邻数字均为偶数，而“O”表示所有四个相邻数字均为奇数。



(答案)

| | | | | | | | | |
|---|--|-----|----|----|---|---|---|---|
| 5 | | | | | 8 | | | 9 |
| | | | 9+ | | | | | |
| | | 2- | | 2 | | | E | |
| 7 | | | | | | | | |
| | | | | | 2 | | 1 | |
| | | | | 2/ | | | | |
| | | | 7 | | | | | |
| | | | | | | | 9 | |
| | | 24x | | | | O | | |
| | | | | | | | | 8 |
| 6 | | | | 1 | | | | |
| | | | | | | | | |
| | | | | | | | 5 | |

© sudoku.today

额外区域数独

将1到9的数字放入每个空方块中，以便每个数字在每行、每列和9个3x3区域中恰好都出现一次。

连接的阴影单元格包含从1到9的每个数字。



(答案)

| | | | | | | | | |
|---|---|---|---|---|---|---|---|---|
| | | 8 | | | | | | |
| | 1 | | 8 | | | | 2 | |
| | 2 | 6 | 1 | | 4 | 9 | 3 | |
| | 3 | | | | | | | |
| 2 | 5 | | 3 | 9 | 8 | | 4 | 6 |
| | | | | | | | 9 | |
| | 7 | 4 | 9 | | 3 | 2 | 6 | |
| | 9 | | | | 6 | | 1 | |
| | | | | | | 8 | | |

© sudoku.today

今日数独 (<https://cn.sudoku.today>)
 武士数独 (<https://cn.samuraisudoku.com>)

聪明格 (<https://cn.newdoku.com>)
 数独 (<https://cn.sudoku puzzle.org>)

奇偶数独

将1到9的数字放入每个空方块中，以便每个数字在每行、每列和9个3x3区域中恰好都出现一次。

带阴影方框的单元格包含偶数数字。带阴影圆圈的单元格包含奇数数字。



(答案)

| | | | | | | | | |
|---|---|---|---|---|---|---|---|---|
| | | 9 | | △ | 1 | | | |
| | | | △ | △ | □ | 6 | 9 | |
| | 5 | □ | △ | | □ | △ | | 3 |
| 3 | □ | △ | 2 | | 8 | □ | △ | 9 |
| △ | △ | | | 1 | | | □ | □ |
| 4 | □ | □ | | | | △ | △ | |
| | | △ | △ | | □ | △ | | |
| 5 | | 8 | △ | △ | △ | | | 2 |
| | | 6 | 8 | □ | 5 | | 1 | |

© sudoku.today

今日数独 (<https://cn.sudoku.today>)
 武士数独 (<https://cn.samuraisudoku.com>)

聪明格 (<https://cn.newdoku.com>)
 数独 (<https://cn.sudoku puzzle.org>)