

XV数独

将1到9的数字放入每个空方块中，以便每个数字在每行、每列和9个3x3区域中恰好都出现一次。

数字和为5的相邻单元格用V标记，和为10的相邻单元格用X标记。并非所有的V和X都会被标记。



(答案)

	8		V	4		X		9	
					X			X	4
	X	V	1	X	9			8	
			V						
X			X		8				
7			4	V		5		8	
					6			X	
X									
	6					4	5		
							X		
1			X	V					
V									
4				5			2	V	

© sudoku.today

今日数独 (<https://cn.sudoku.today>)
 武士数独 (<https://cn.samuraisudoku.com>)

聪明格 (<https://cn.newdoku.com>)
 数独 (<https://cn.sudokupuzzle.org>)

混合数独 (XSum+连续)

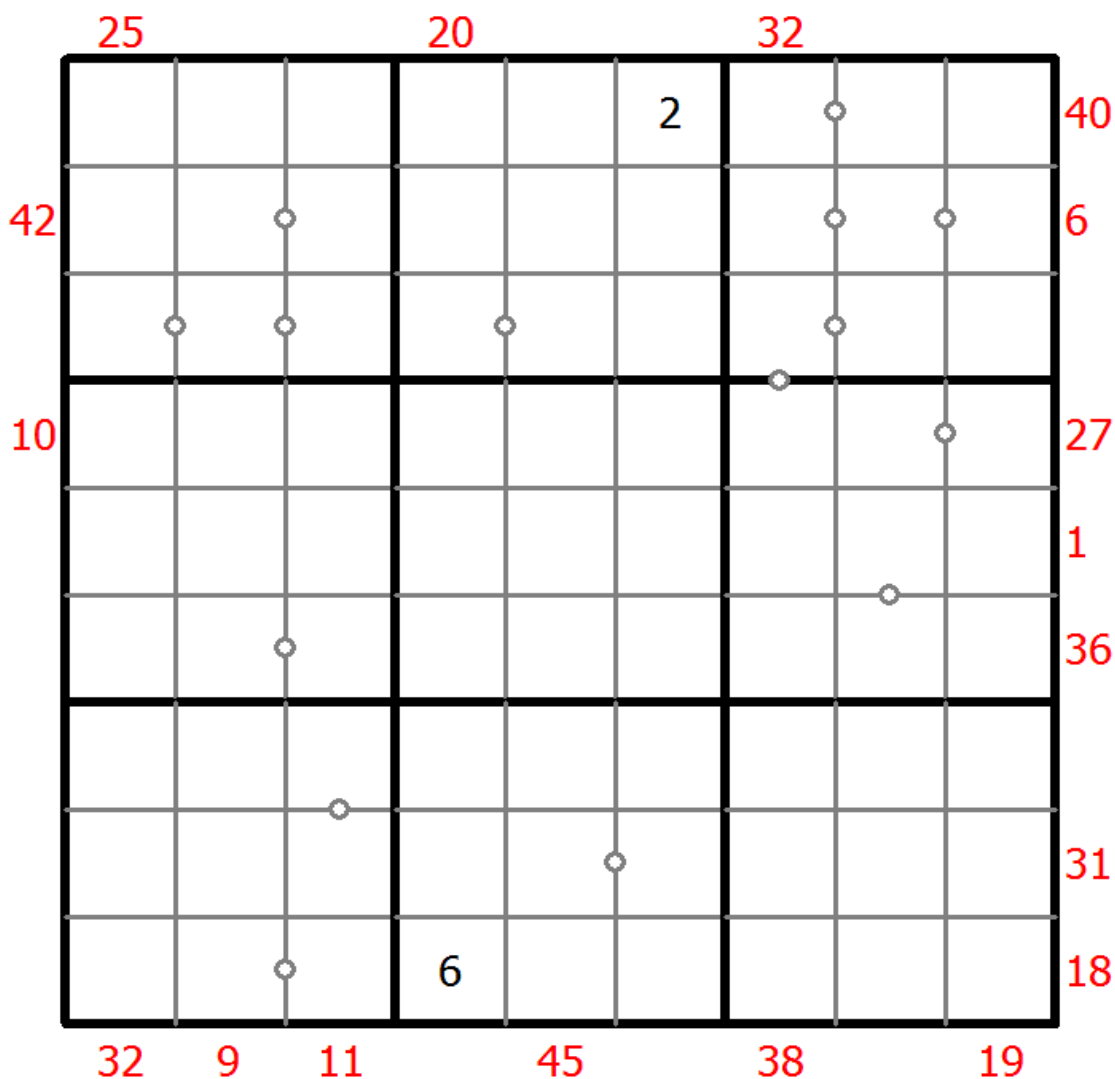
将1到9的数字放入每个空方块中，以便每个数字在每行、每列和9个3x3区域中恰好都出现一次。

框格外的提示数代表其所在行(列)该方向上前X个数字之和，X等于该行(列)该位置方向上的第一个数字。

方框间有一些小点。点两边的数字必须是连续的。并非所有可能的点都有标记。



(答案)



© sudoku.today

颜色数独

将1到9的数字放入每个空方块中，以便每个数字在每行、每列和9个3x3区域中恰好都出现一次。

在每个彩色区域内，每个数字必须出现一次。



(答案)

		1				5		
					8		9	4
	8							
3	1			5	2	8		
		6	8	9			1	2
							3	
9	7		5					
		8				2		

© sudoku.today

今日数独 (<https://cn.sudoku.today>)
 武士数独 (<https://cn.samuraisudoku.com>)

聪明格 (<https://cn.newdoku.com>)
 数独 (<https://cn.sudoku puzzle.org>)

奇偶数独

将1到9的数字放入每个空方块中，以便每个数字在每行、每列和9个3x3区域中恰好都出现一次。

带阴影方框的单元格包含偶数数字。带阴影圆圈的单元格包含奇数数字。



(答案)

				9	8			
		2				8	4	
		9					7	2
			6			5		3
5	7		3		1	6		
					7			

© sudoku.today

今日数独 (<https://cn.sudoku.today>)
 武士数独 (<https://cn.samuraisudoku.com>)

聪明格 (<https://cn.newdoku.com>)
 数独 (<https://cn.sudokupuzzle.org>)

指向数独

将1到9的数字放入每个空方块中，以便每个数字在每行、每列和9个3x3区域中恰好都出现一次。

网格外箭头和数字表示对应方向上格子内有多少个不同的数字。



(答案)

		4	7				9	
					8			
			5		6		3	
	4	7				2	1	
	3		2		1			
			8					
	7				3	4		

© sudoku.today

今日数独 (<https://cn.sudoku.today>)
 武士数独 (<https://cn.samuraisudoku.com>)

聪明格 (<https://cn.newdoku.com>)
 数独 (<https://cn.sudokupuzzle.org>)

XV数独

将1到9的数字放入每个空方块中，以便每个数字在每行、每列和9个3x3区域中恰好都出现一次。

数字和为5的相邻单元格用V标记，和为10的相邻单元格用X标记。所有可能的V和X都被标记。



(答案)

								3
1	7							
			9			1	V	X
	X							
	V				X			
7			V	3				6
	X			X				X
X								
		6		V	3			X
							2	7
				V		X	V	
2	X				X			

© sudoku.today

和数独

将1到9的数字放入每个空方块中，以便每个数字在每行、每列和9个3x3区域中恰好都出现一次。

两个单元格之间的数字表示这些单元格中数字的总和。四个单元格之间的数字表示两个对角相邻单元格（左上+右下（\）或右上+左下（/））之间的和。



(答案)

	10							
		16					2	/13
	8			9				11
		/12						
	10							
\11		9						
	/12			9		/5		
\14				12			\9	7
		4				8		
	/5							5
		14						
						16		
								8

© sudoku.today

今日数独 (<https://cn.sudoku.today>)
 武士数独 (<https://cn.samuraisudoku.com>)

聪明格 (<https://cn.newdoku.com>)
 数独 (<https://cn.sudokupuzzle.org>)

不连续数独

将1到9的数字放入每个空方块中，以便每个数字在每行、每列和9个3x3区域中恰好都出现一次。

相邻单元格中的数字不能连续。



(答案)

			9		7	1		
							7	4
						8	2	
			8		9			
	5	9						
6	8							
		7	5		8			

© sudoku.today

今日数独 (<https://cn.sudoku.today>)
 武士数独 (<https://cn.samuraisudoku.com>)

聪明格 (<https://cn.newdoku.com>)
 数独 (<https://cn.sudokupuzzle.org>)

镜像数独

将1到9的数字放入每个空方块中，以便每个数字在每行、每列和9个3x3区域中恰好都出现一次。

在对角两个3x3框中的数字必须按照中心格对称。



(答案)

				1				
				4		6		5
		4			8	3		7
					2		7	
3		2				1		6
	7		4					
7		3	8			4		
5		6		7				
				3				

© sudoku.today

今日数独 (<https://cn.sudoku.today>)
 武士数独 (<https://cn.samuraisudoku.com>)

聪明格 (<https://cn.newdoku.com>)
 数独 (<https://cn.sudokupuzzle.org>)

排除数独

将1到9的数字放入每个空方块中，以便每个数字在每行、每列和9个3x3区域中恰好都出现一次。

行列交叉点上圆圈内的数字表示圆圈周围的4格不能出现圆圈内的数字。



(答案)

2	1	2	8	1	1	1	1
3	9	1	2	6	1	2	2
5	4	1	2	3	2	1	3
1	2	1			1	7	3
6	4	3			5	2	2
3	3	3	1	1	1	3	1
1	2	3	1	2	2	5	7
6	1	1	4	2	2	4	1

© sudoku.today

今日数独 (<https://cn.sudoku.today>)
 武士数独 (<https://cn.samuraisudoku.com>)

聪明格 (<https://cn.newdoku.com>)
 数独 (<https://cn.sudoku-puzzle.org>)

镜像数独

将1到9的数字放入每个空方块中，以便每个数字在每行、每列和9个3x3区域中恰好都出现一次。

在对角两个3x3框中的数字必须按照中心格对称。



(答案)

			7					6
	7		4		5		1	
			8					
		5					8	2
7	3					9		
					1			
	1		5		3		7	
6					7			

© sudoku.today

今日数独 (<https://cn.sudoku.today>)
 武士数独 (<https://cn.samuraisudoku.com>)

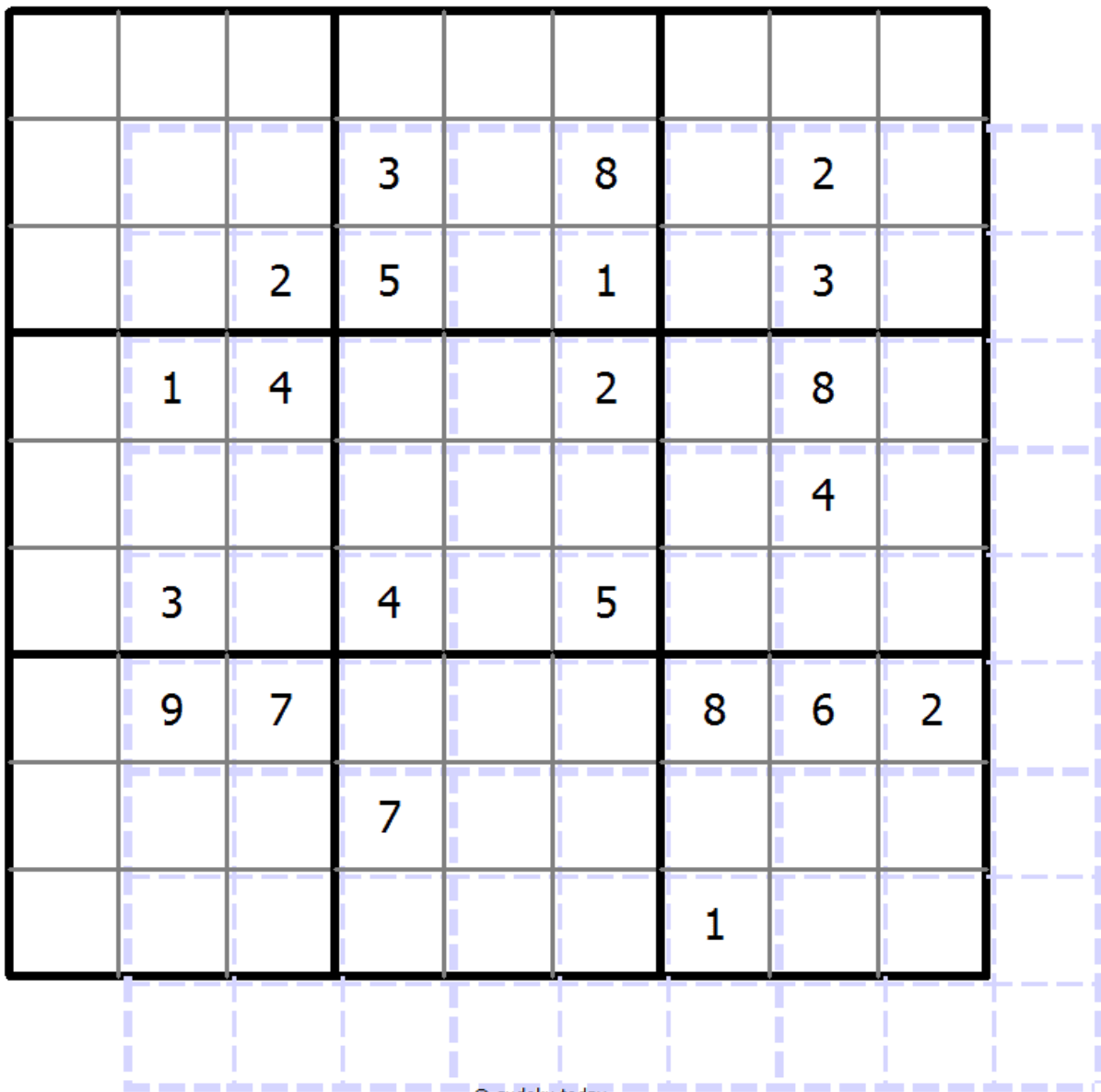
聪明格 (<https://cn.newdoku.com>)
 数独 (<https://cn.sudokupuzzle.org>)

重影数独

跟随经典数独规则。这个拼图由两个重叠的数独组成。



(答案)



© sudoku.today

今日数独 (<https://cn.sudoku.today>)
 武士数独 (<https://cn.samuraisudoku.com>)

聪明格 (<https://cn.newdoku.com>)
 数独 (<https://cn.sudokupuzzle.org>)

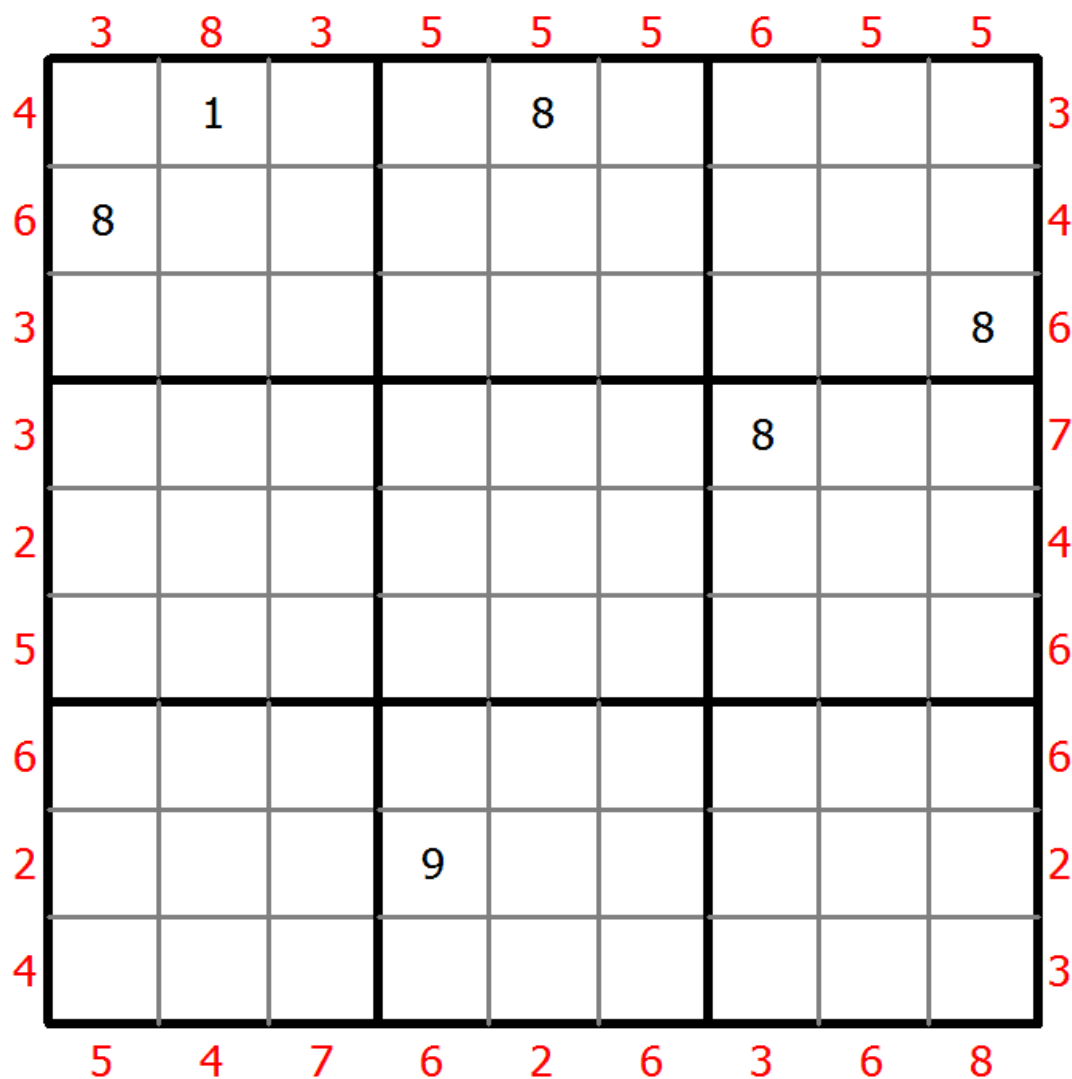
极大差数独

将1到9的数字放入每个空方块中，以便每个数字在每行、每列和9个3x3区域中恰好都出现一次。

图表边缘的数字表示相应行或列的前三个单元格中最高和最低数字之间的差异。



(答案)



© sudoku.today

今日数独 (<https://cn.sudoku.today>)
 武士数独 (<https://cn.samuraisudoku.com>)

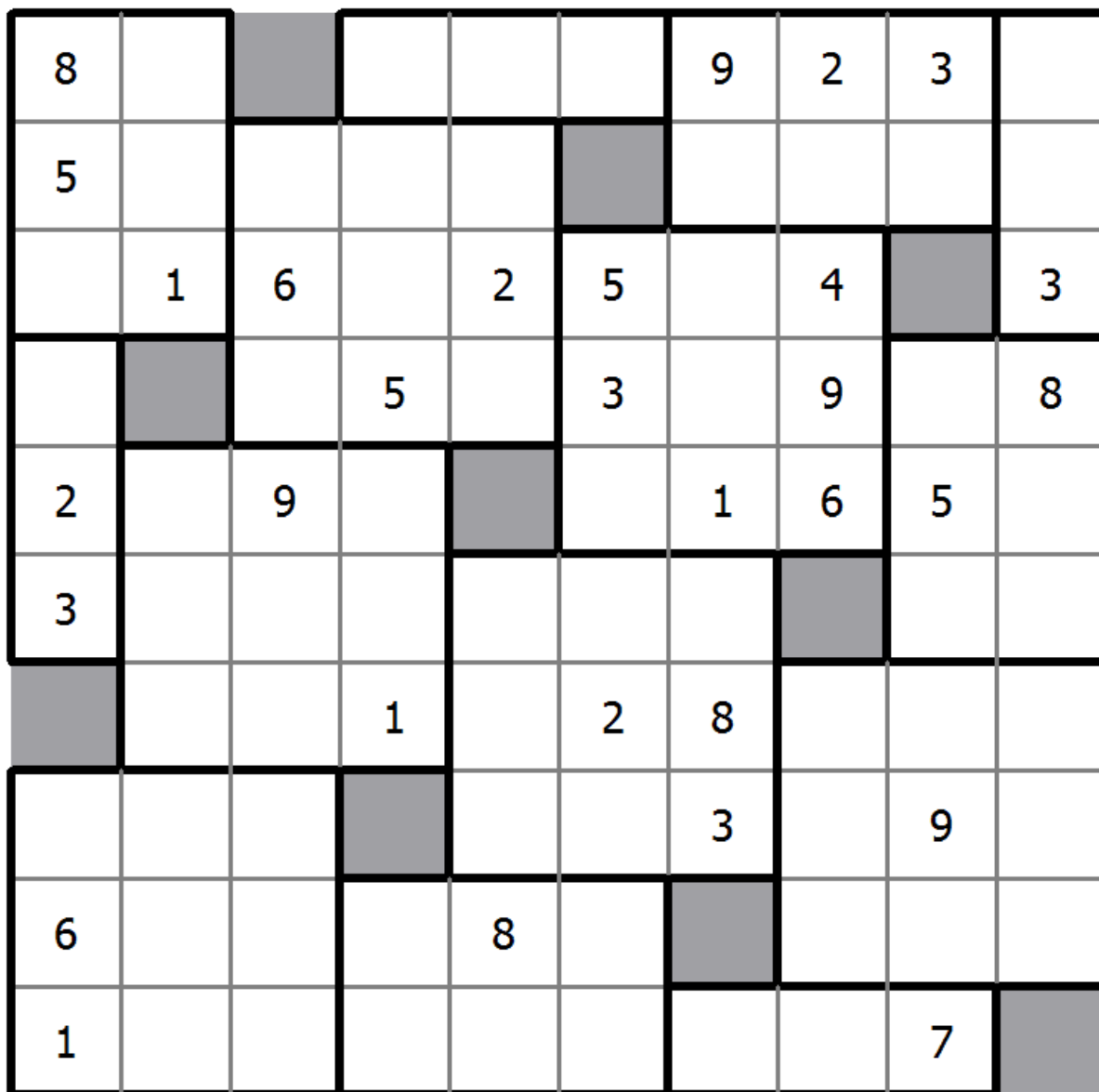
聪明格 (<https://cn.newdoku.com>)
 数独 (<https://cn.sudokupuzzle.org>)

十盒数独

该图是一个圆环体；一些3×3区域不在图的右（下）边结束，而是在图的左（上）边继续。



(答案)



© sudoku.today

今日数独 (<https://cn.sudoku.today>)
 武士数独 (<https://cn.samuraisudoku.com>)

聪明格 (<https://cn.newdoku.com>)
 数独 (<https://cn.sudokupuzzle.org>)

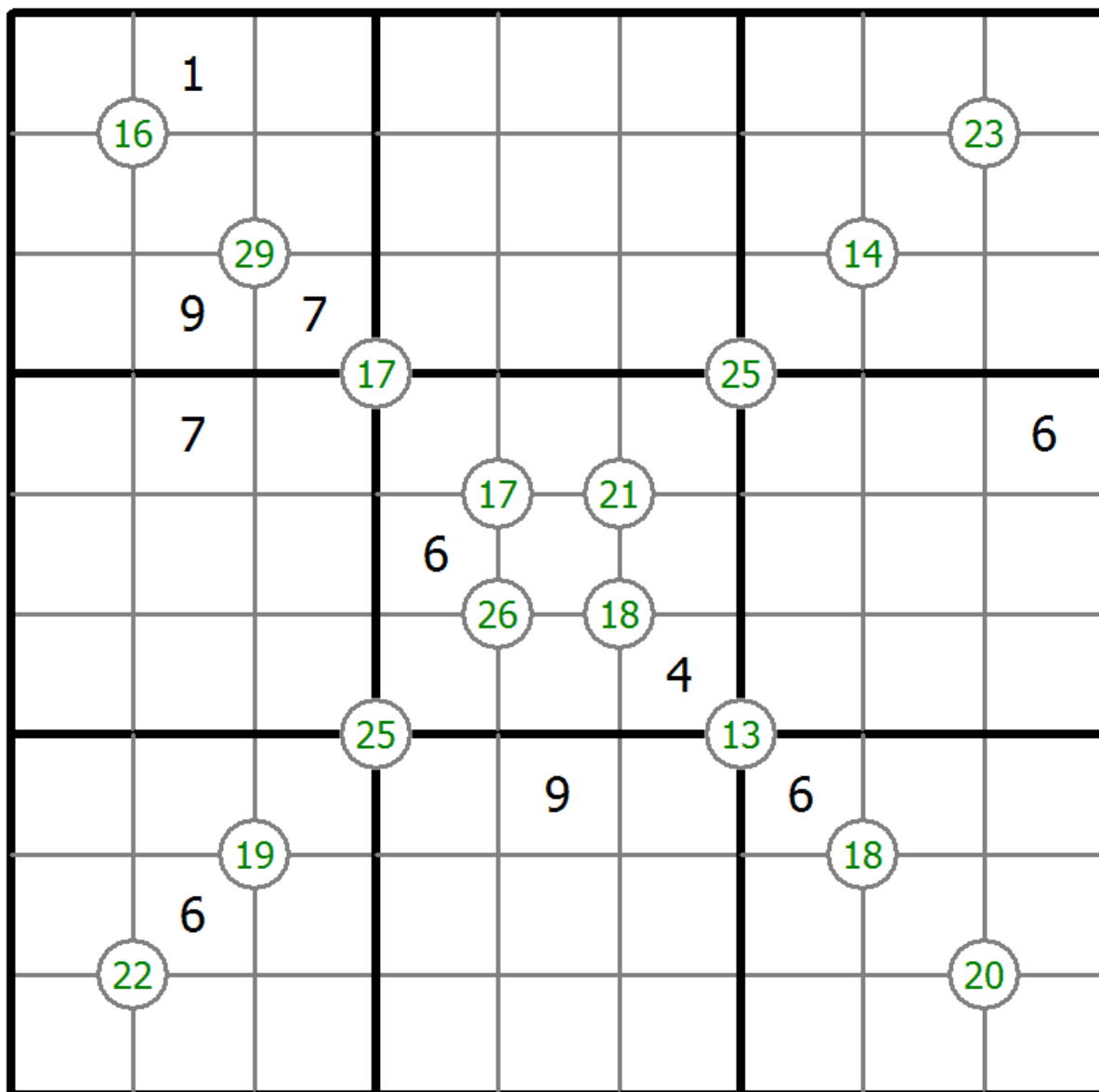
四数和数独

将1到9的数字放入每个空方块中，以便每个数字在每行、每列和9个3x3区域中恰好都出现一次。

四个单元格交叉处的每个数字都是这四个单元格中的数字之和。



(答案)



© sudoku.today

今日数独 (<https://cn.sudoku.today>)
 武士数独 (<https://cn.samuraisudoku.com>)

聪明格 (<https://cn.newdoku.com>)
 数独 (<https://cn.sudoku puzzle.org>)

十盒数独

该图是一个圆环体；一些3×3区域不在图的右（下）边结束，而是在图的左（上）边继续。



(答案)

5			1	9		2			
		8		3			5		
3					7				6
4						8	9		3
2	9		8						
6				2	1				
	6					5			
				7					9
	4				2		7		

© sudoku.today

今日数独 (<https://cn.sudoku.today>)
 武士数独 (<https://cn.samuraisudoku.com>)

聪明格 (<https://cn.newdoku.com>)
 数独 (<https://cn.sudokupuzzle.org>)

克隆数独

将1到9的数字放入每个空方块中，以便每个数字在每行、每列和9个3x3区域中恰好都出现一次。

灰色标示出多块克隆（复制）区域。数字在这些克隆区域的相应位置上必须是相同的。这里说的克隆必须是平移的，不能是旋转或镜像的。



(答案)

	1		5	2				
	7	5	8					
3			1	7				
			6		5			
			2		7			
				5	2			3
					8	7	6	
				6	9		8	

© sudoku.today

今日数独 (<https://cn.sudoku.today>)
 武士数独 (<https://cn.samuraisudoku.com>)

聪明格 (<https://cn.newdoku.com>)
 数独 (<https://cn.sudokupuzzle.org>)

147数独

将1到9的数字放入每个空方块中，以便每个数字在每行、每列和9个3x3区域中恰好都出现一次。

带圆圈的单元格必须包含数字1-2-3，带正方形的单元格必须包含数字4-5-6，空白单元格必须包含数字7-8-9。



(答案)

	4	3	○	□	○			
2	□	○		8		5	○	□
		8	□	4	○	○	□	○
□	□	○	9	○		○		□
○	○		□	□	□			○
□			1	○		○	□	□
	2	□			6	□	○	○
3	○	□	□		□		○	7
		□	○	○	○	□	□	

© sudoku.today

楼梯数独

将1到9的数字放入每个空方块中，以便每个数字在每行、每列和9个3x3区域中恰好都出现一次。

行和列跨越图表中的间隙。



(答案)

					8	2		1			
	1	2	9			7					
	6				1		8				
		3			7				9	5	4
			1							2	
9				3							
							4				5
	7							8			
5	8	9				1			7		
				2		3				6	
					4			6	5	3	
6					3	9					

© sudoku.today

今日数独 (<https://cn.sudoku.today>)
 武士数独 (<https://cn.samuraisudoku.com>)

聪明格 (<https://cn.newdoku.com>)
 数独 (<https://cn.sudokupuzzle.org>)

四重数独

将1到9的数字放入每个空方块中，以便每个数字在每行、每列和9个3x3区域中恰好都出现一次。

行列相交处的四位数字表示这四个数字必须放置在四个相邻单元格中。



(答案)

		1689				2356		
				5				
2358								1469
					1567			
			2689					
								7
				2347				
			1235					
1259								3569
			6					
		1478				1378		

© sudoku.today