

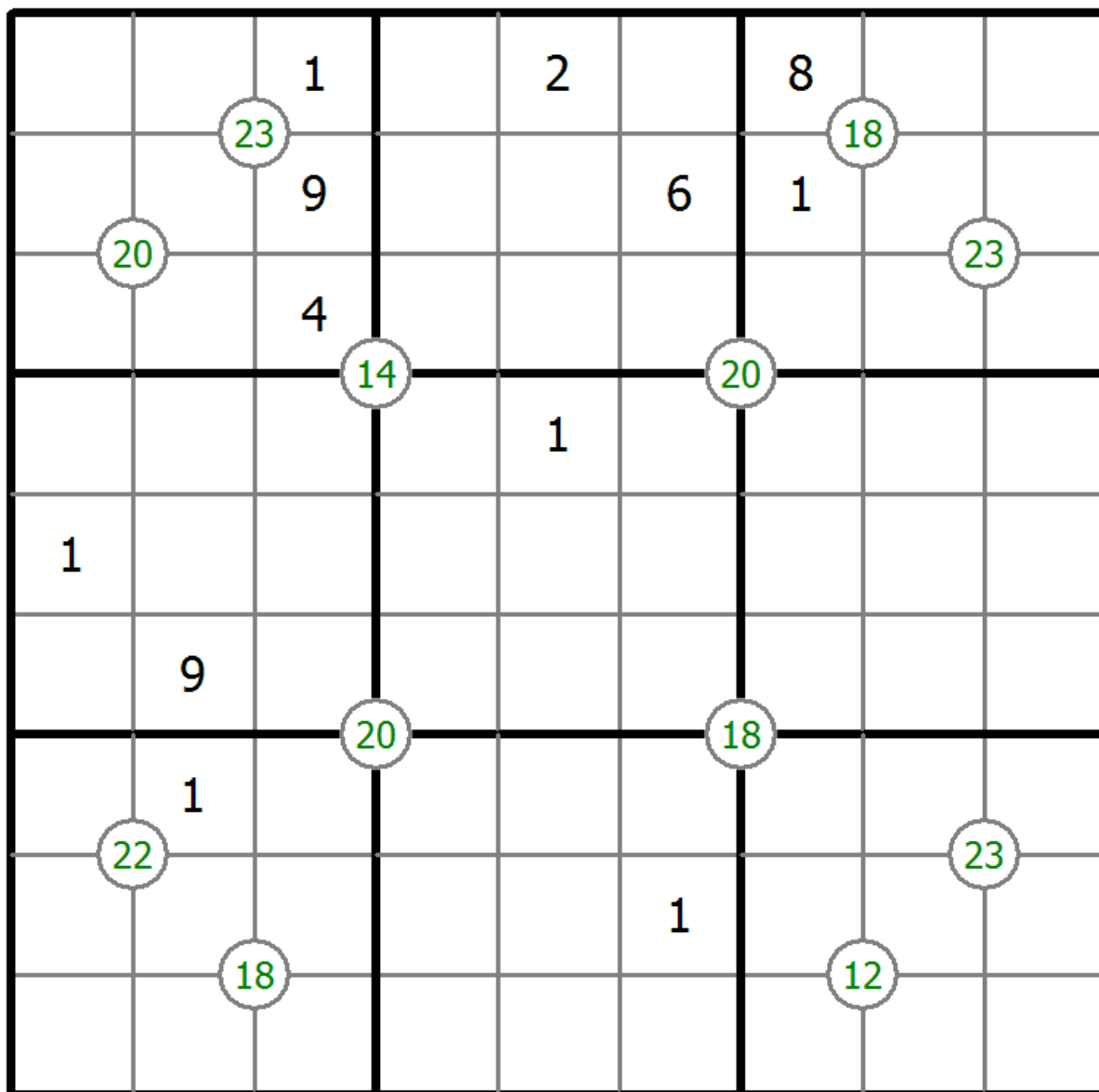
四数和数独

将1到9的数字放入每个空方块中，以便每个数字在每行、每列和9个3x3区域中恰好都出现一次。

四个单元格交叉处的每个数字都是这四个单元格中的数字之和。



(答案)



© sudoku.today

今日数独 (<https://cn.sudoku.today>)
 武士数独 (<https://cn.samuraisudoku.com>)

聪明格 (<https://cn.newdoku.com>)
 数独 (<https://cn.sudoku puzzle.org>)

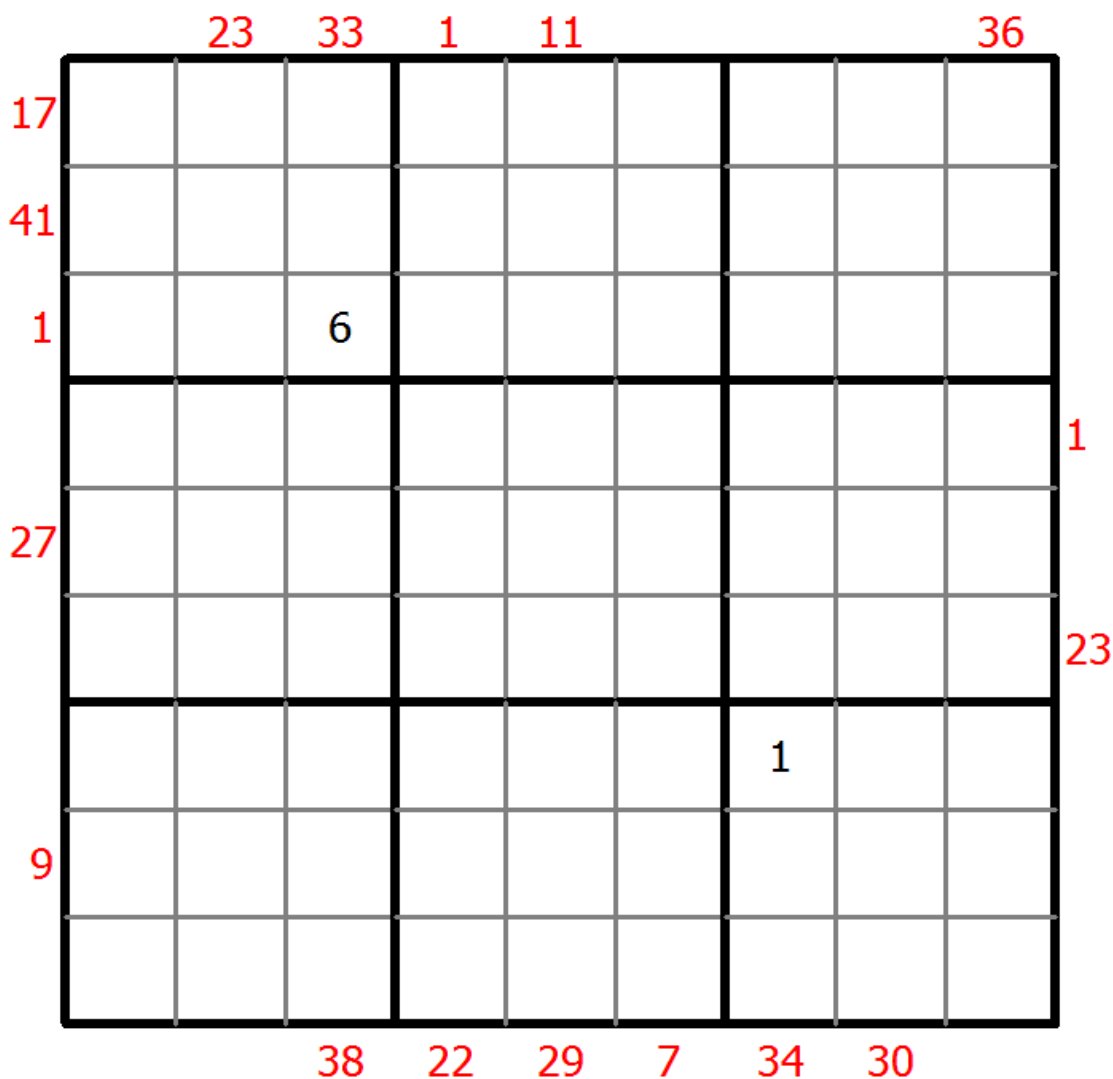
前X数和数独

将1到9的数字放入每个空方块中，以便每个数字在每行、每列和9个3x3区域中恰好都出现一次。

框格外的提示数代表其所在行（列）该方向上前X个数字之和，X等于该行（列）该位置方向上的第一个数字。



(答案)



© sudoku.today

今日数独 (<https://cn.sudoku.today>)
 武士数独 (<https://cn.samuraisudoku.com>)

聪明格 (<https://cn.newdoku.com>)
 数独 (<https://cn.sudokupuzzle.org>)

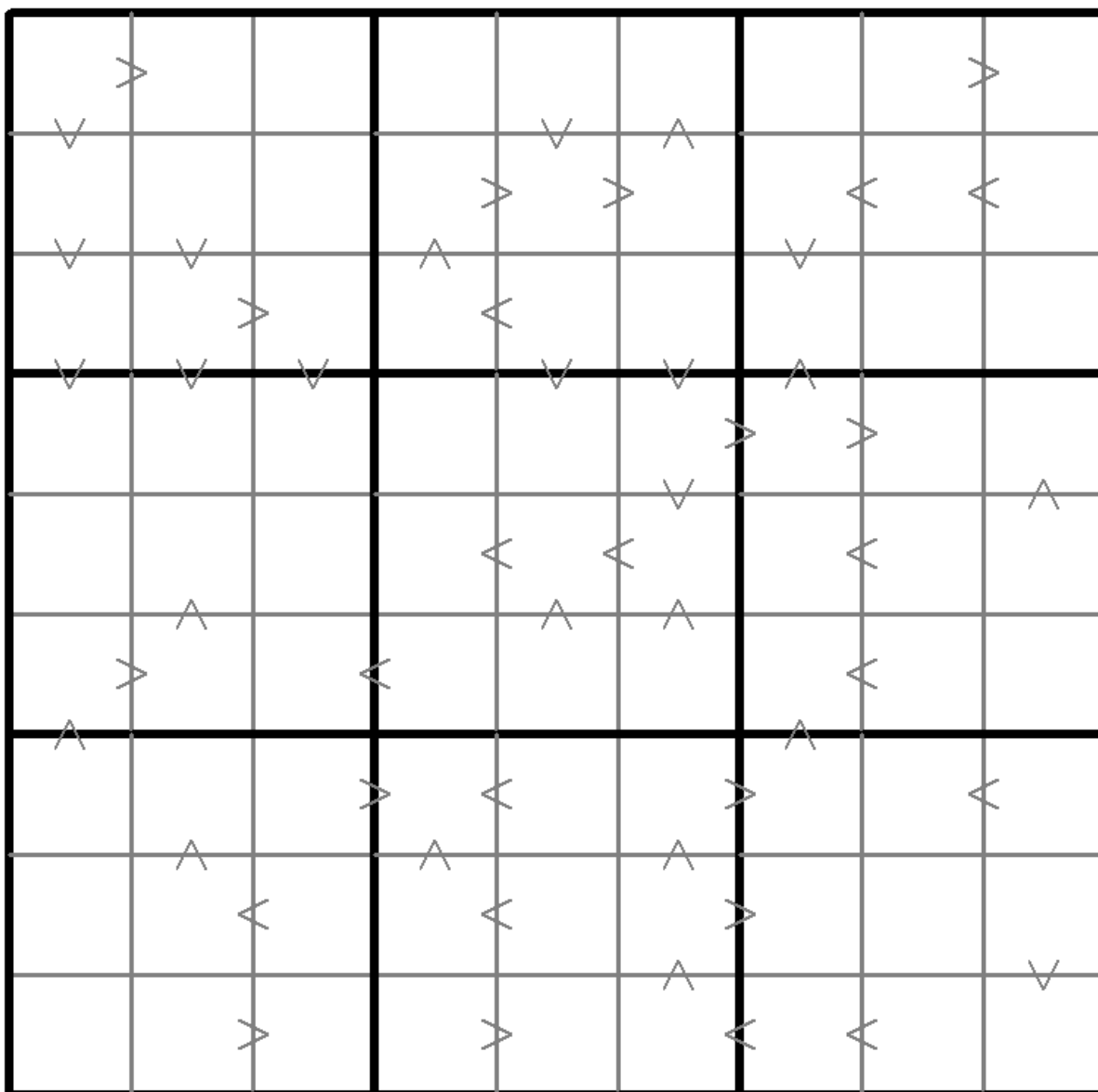
围棋点数比数独

将1到9的数字放入每个空方块中，以便每个数字在每行、每列和9个3x3区域中恰好都出现一次。

在所有情况下，如果两个数字有一个连续的值，或者一个数字是另一个数字的两倍（或者两者都是），则放置一个大于号。数字的大小关系必须与标志一致。



(答案)



© sudoku.today

今日数独 (<https://cn.sudoku.today>)
 武士数独 (<https://cn.samuraisudoku.com>)

聪明格 (<https://cn.newdoku.com>)
 数独 (<https://cn.sudokupuzzle.org>)

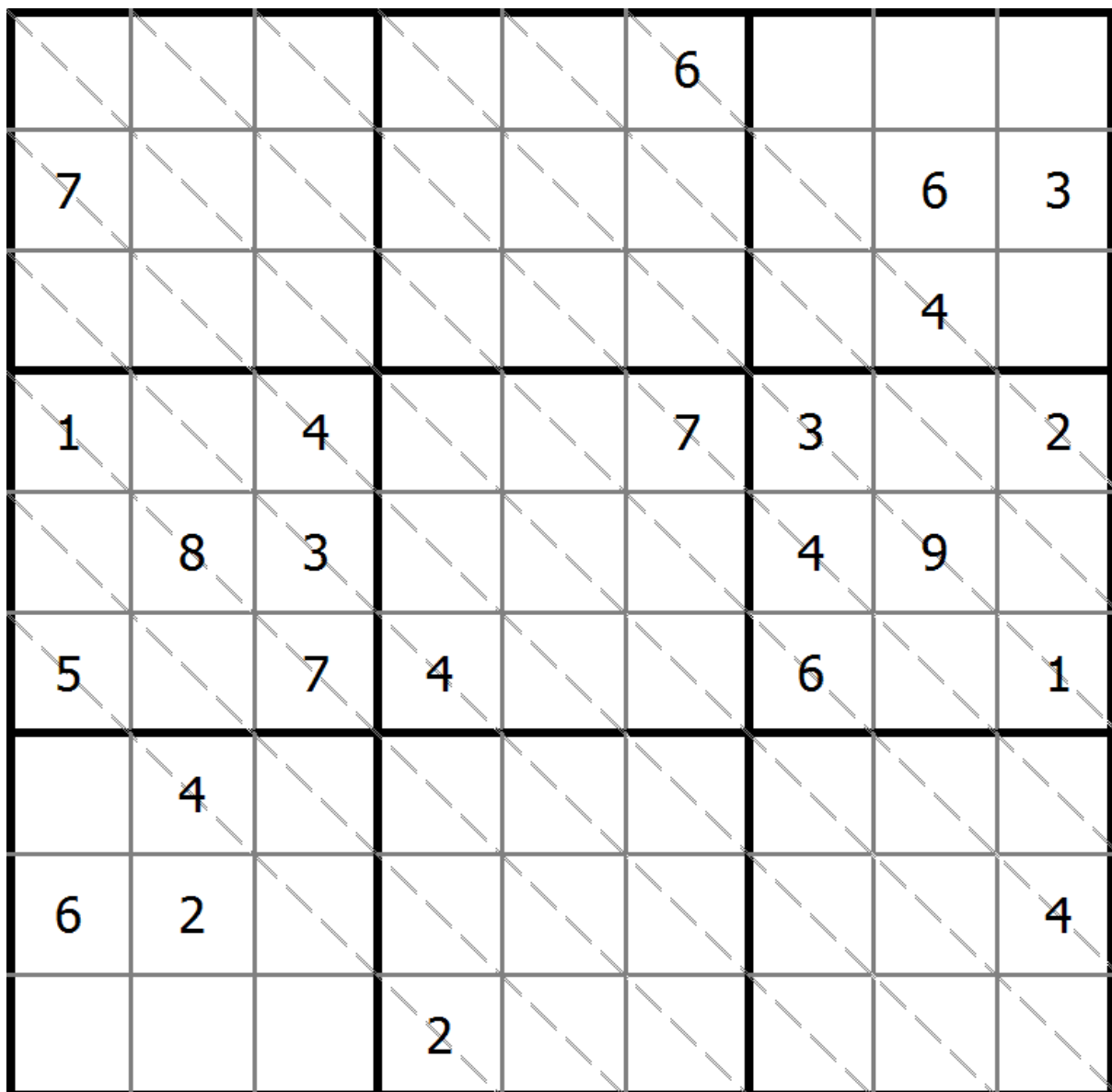
多对角线数独

将1到9的数字放入每个空方块中，以便每个数字在每行、每列和9个3x3区域中恰好都出现一次。

数字不会沿着标记的对角线重复。



(答案)



© sudoku.today

今日数独 (<https://cn.sudoku.today>)
 武士数独 (<https://cn.samuraisudoku.com>)

聪明格 (<https://cn.newdoku.com>)
 数独 (<https://cn.sudokupuzzle.org>)

颜色数独

将1到9的数字放入每个空方块中，以便每个数字在每行、每列和9个3x3区域中恰好都出现一次。

在每个彩色区域内，每个数字必须出现一次。



(答案)

| | | | | | | | | |
|---|---|---|---|---|---|---|---|---|
| | 5 | | 1 | | | 4 | | |
| 1 | | 3 | | | 8 | 6 | 2 | |
| | | | | 6 | | | | |
| 8 | | | 3 | 2 | | | | |
| | | 2 | | | | 5 | | |
| | | | | 4 | 5 | | | 1 |
| | | | | 8 | | | | |
| | 4 | 8 | 5 | | | 9 | | 2 |
| | | 9 | | | 6 | | 1 | |

© sudoku.today

今日数独 (<https://cn.sudoku.today>)
 武士数独 (<https://cn.samuraisudoku.com>)

聪明格 (<https://cn.newdoku.com>)
 数独 (<https://cn.sudokupuzzle.org>)

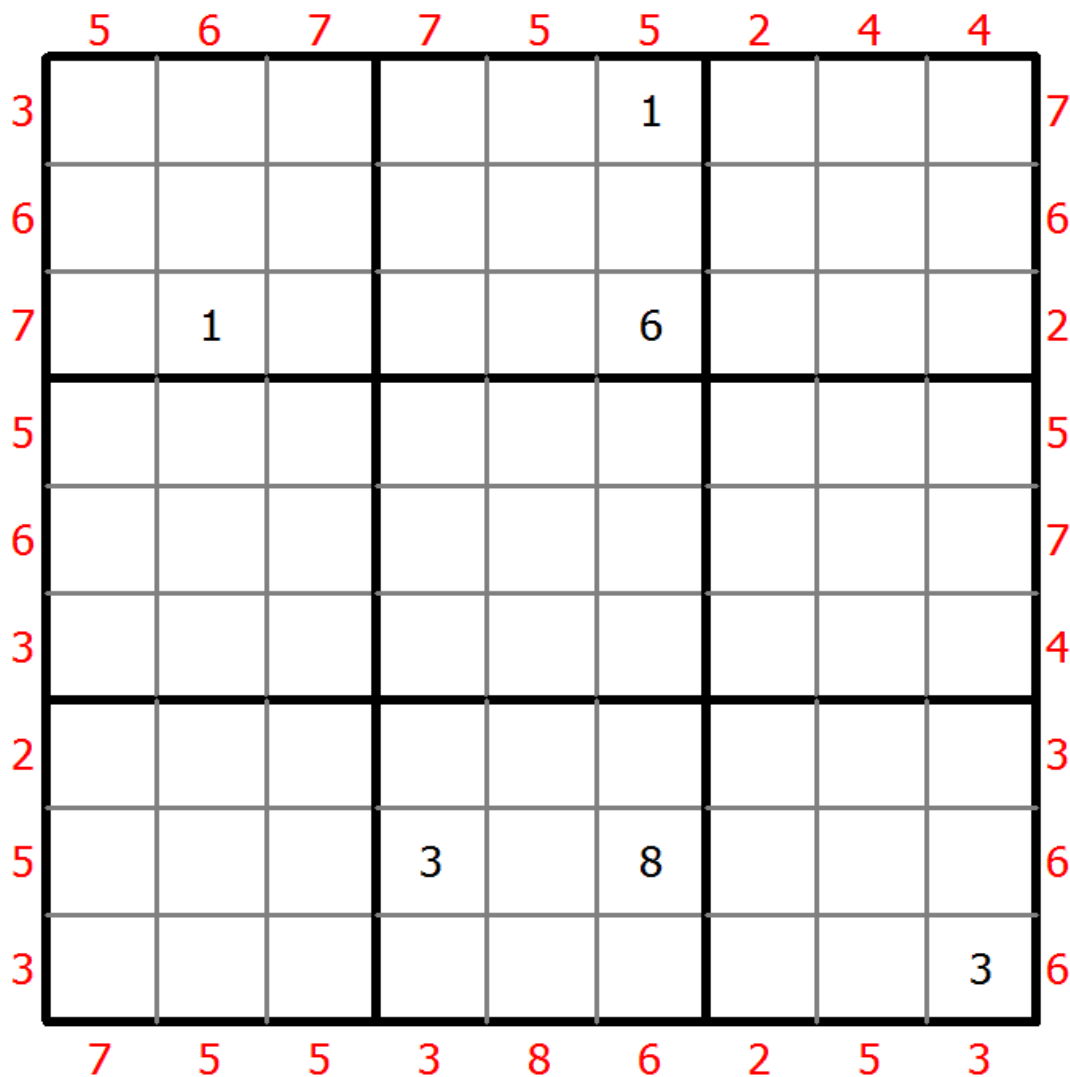
极大差数独

将1到9的数字放入每个空方块中，以便每个数字在每行、每列和9个3x3区域中恰好都出现一次。

图表边缘的数字表示相应行或列的前三个单元格中最高和最低数字之间的差异。



(答案)



© sudoku.today

今日数独 (<https://cn.sudoku.today>)
 武士数独 (<https://cn.samuraisudoku.com>)

聪明格 (<https://cn.newdoku.com>)
 数独 (<https://cn.sudokupuzzle.org>)

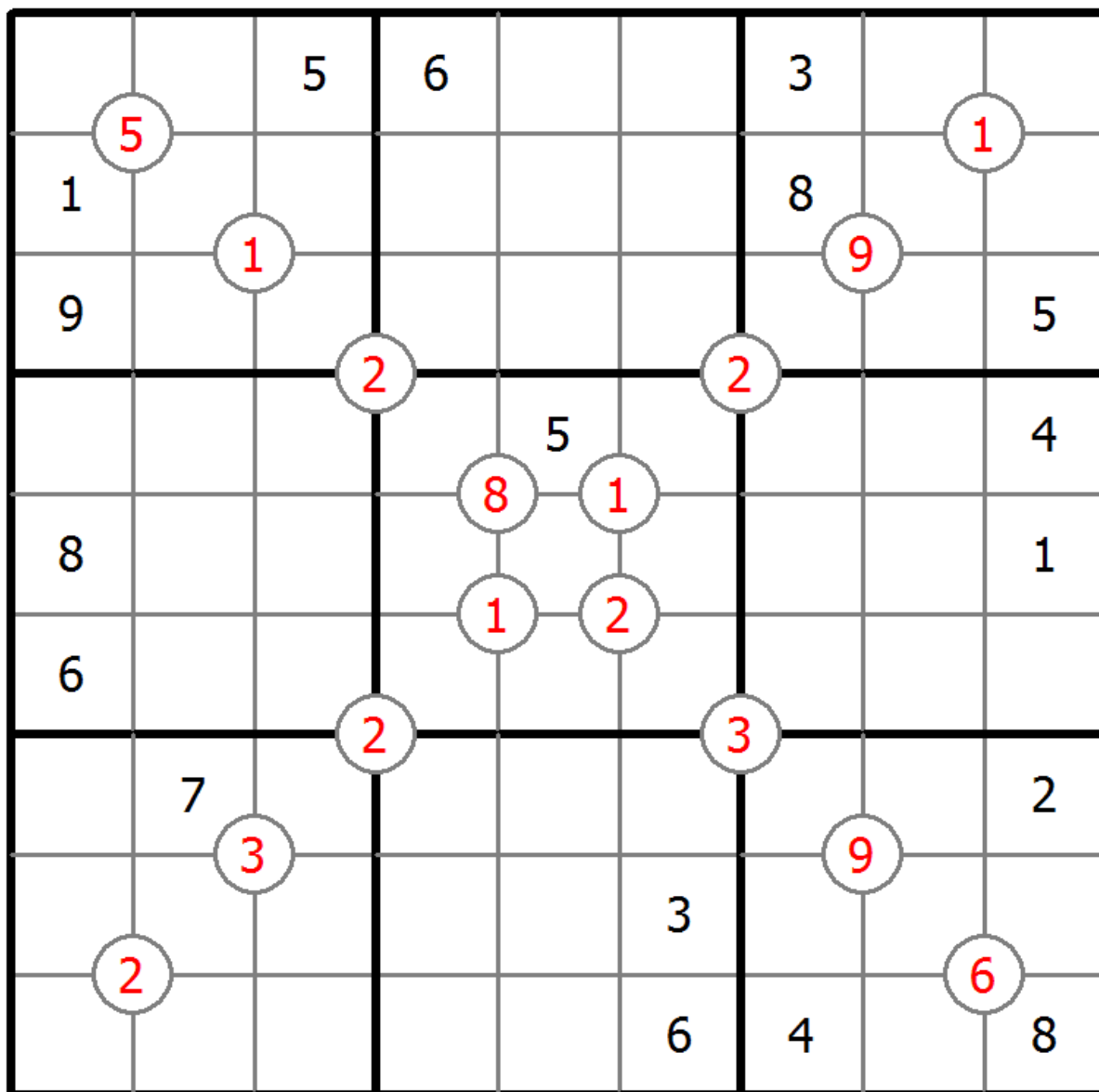
排除数独

将1到9的数字放入每个空方块中，以便每个数字在每行、每列和9个3x3区域中恰好都出现一次。

行列交叉点上圆圈内的数字表示圆圈周围的4格不能出现圆圈内的数字。



(答案)



© sudoku.today

排除数独

将1到9的数字放入每个空方块中，以便每个数字在每行、每列和9个3x3区域中恰好都出现一次。

行列交叉点上圆圈内的数字表示圆圈周围的4格不能出现圆圈内的数字。



(答案)

| | | | | | | | | |
|---|---|---|---|---|---|---|---|---|
| 5 | | | | | | | 6 | |
| | 9 | | | 6 | | | | 7 |
| | 7 | 1 | 2 | 2 | 3 | 1 | 8 | 2 |
| | | | | 5 | | | | |
| 1 | | | | | | | | |
| | | 6 | 3 | | | | | 9 |
| | 4 | 1 | 1 | 1 | 9 | 6 | 2 | 1 |
| | | 8 | | | | | | |
| 9 | | 8 | | | | 6 | | |
| 6 | | | | | | | 8 | 5 |
| | 4 | 2 | 1 | 1 | 2 | 7 | 1 | 9 |

© sudoku.today

今日数独 (<https://cn.sudoku.today>)
 武士数独 (<https://cn.samuraisudoku.com>)

聪明格 (<https://cn.newdoku.com>)
 数独 (<https://cn.sudoku puzzle.org>)

和数独

将1到9的数字放入每个空方块中，以便每个数字在每行、每列和9个3x3区域中恰好都出现一次。

两个单元格之间的数字表示这些单元格中数字的总和。四个单元格之间的数字表示两个对角相邻单元格（左上+右下（\）或右上+左下（/））之间的和。



(答案)

| | | | | | | | | |
|-----|---|----|----|----|----|--|---|----|
| | | | 1 | | | | | |
| | | 10 | 4 | | 6 | | | |
| 6 | | | 17 | | | | 5 | |
| /3 | 6 | | | 11 | | | | |
| | | | | | | | 9 | |
| /12 | | | 11 | 4 | | | | |
| | | | \8 | 9 | | | | 15 |
| | | | 11 | | | | 7 | |
| 6 | | 10 | /7 | | 17 | | | 7 |
| | | | | 11 | | | | |
| | | \7 | | | /9 | | | |

© sudoku.today

今日数独 (<https://cn.sudoku.today>)
 武士数独 (<https://cn.samuraisudoku.com>)

聪明格 (<https://cn.newdoku.com>)
 数独 (<https://cn.sudokupuzzle.org>)

镜像数独

将1到9的数字放入每个空方块中，以便每个数字在每行、每列和9个3x3区域中恰好都出现一次。

在对角两个3x3框中的数字必须按照中心格对称。



(答案)

| | | | | | | | | |
|---|---|---|---|---|---|---|---|---|
| | | | | 3 | | | | |
| | | 3 | | 8 | | | | 5 |
| | | | | 4 | | 2 | 7 | |
| 2 | | | 6 | | | 7 | | |
| | 4 | | | | | | 6 | |
| | | 8 | | | 4 | | | 2 |
| | 7 | 2 | | 5 | | | | |
| 5 | | | | 6 | | 3 | | |
| | | | | 9 | | | | |

© sudoku.today

今日数独 (<https://cn.sudoku.today>)
 武士数独 (<https://cn.samuraisudoku.com>)

聪明格 (<https://cn.newdoku.com>)
 数独 (<https://cn.sudokupuzzle.org>)

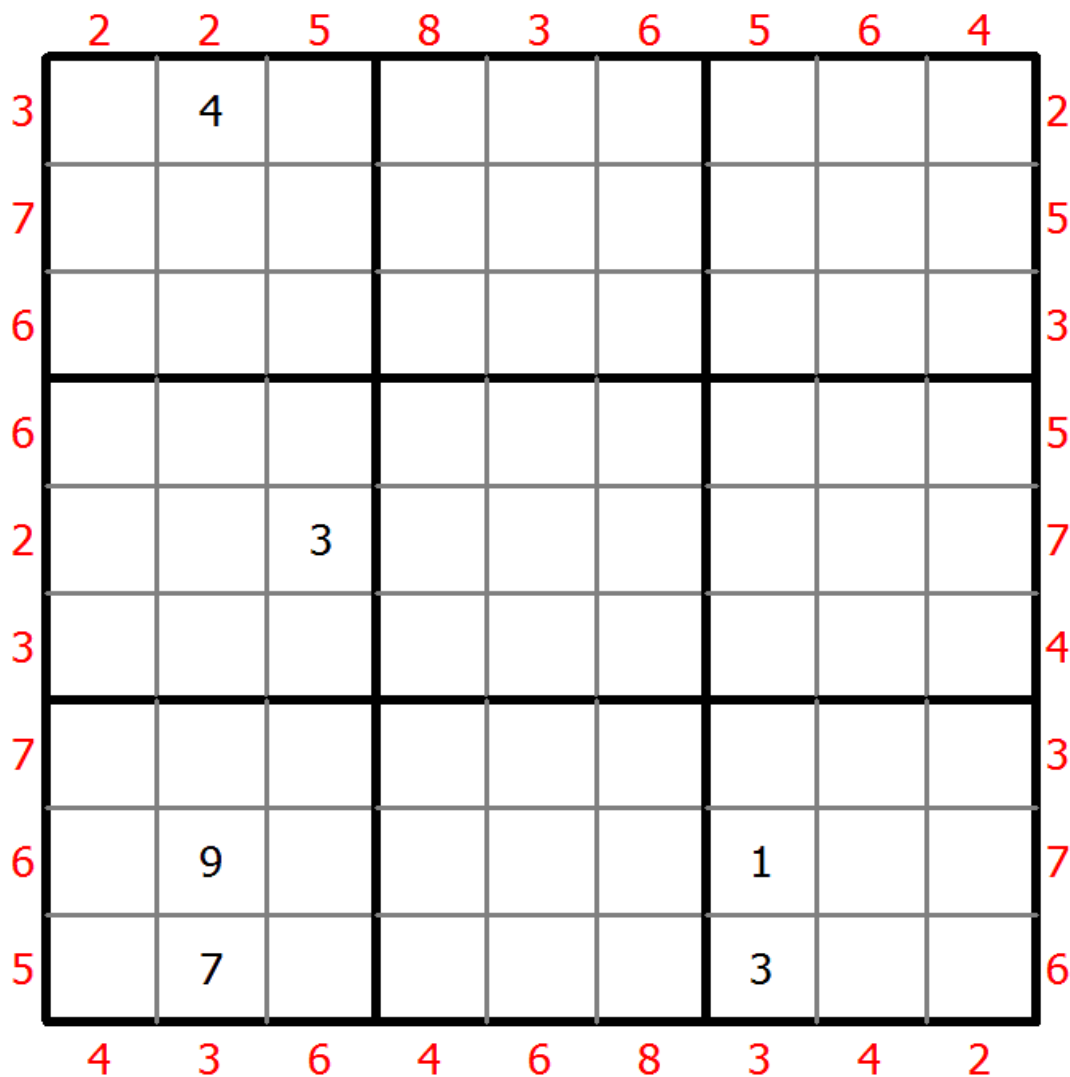
极大差数独

将1到9的数字放入每个空方块中，以便每个数字在每行、每列和9个3x3区域中恰好都出现一次。

图表边缘的数字表示相应行或列的前三个单元格中最高和最低数字之间的差异。



(答案)



© sudoku.today

今日数独 (<https://cn.sudoku.today>)
 武士数独 (<https://cn.samuraisudoku.com>)

聪明格 (<https://cn.newdoku.com>)
 数独 (<https://cn.sudokupuzzle.org>)

数比数独

将1到9的数字放入每个空方块中，以便每个数字在每行、每列和9个3x3区域中恰好都出现一次。

数字的大小关系必须与“大于”标志一致。



(答案)

| | | | | | | | | | |
|---|---|---|---|---|---|---|---|---|---|
| 3 | | > | 7 | | < | 5 | | | |
| | < | | > | | | < | | | > |
| | < | 5 | | | > | | | | |
| > | 2 | | | | > | | | | < |
| > | | | | | | > | | > | < |
| > | | | > | | | | | > | |
| | < | | | | | | | < | 4 |
| 9 | 3 | | 5 | | > | 6 | < | 1 | |
| | | | | > | | | | > | |
| | | > | | | > | | | | |
| | | | 3 | | > | | 9 | | 8 |

© sudoku.today

四和数独

将1到9的数字放入每个空方块中，以便每个数字在每行、每列和9个3x3区域中恰好都出现一次。

点周围四个单元格中的一个数字是其他三个数字的数字。



(答案)

| | | | | | | | | |
|---|---|--|---|---|---|---|---|---|
| | | | 1 | | | 6 | | |
| 1 | | | 5 | | | | 8 | |
| | 7 | | | | | 5 | | |
| | 9 | | 2 | | 8 | | | |
| 2 | 6 | | | | | | | 8 |
| 8 | | | | 9 | | | | |
| | | | 8 | | | | 3 | |
| 6 | | | | | 7 | | | |
| 7 | | | | | | | 5 | |

© sudoku.today

今日数独 (<https://cn.sudoku.today>)
 武士数独 (<https://cn.samuraisudoku.com>)

聪明格 (<https://cn.newdoku.com>)
 数独 (<https://cn.sudokupuzzle.org>)

额外区域数独

将1到9的数字放入每个空方块中，以便每个数字在每行、每列和9个3x3区域中恰好都出现一次。

连接的阴影单元格包含从1到9的每个数字。



(答案)

| | | | | | | | | |
|---|---|---|---|---|--|---|---|---|
| | 6 | | 1 | | | 2 | 4 | 5 |
| | | 4 | | 6 | | | | |
| 2 | | | | 7 | | | | 6 |
| | 1 | | | | | | | 9 |
| | | | 2 | | | | 3 | |
| 3 | | | | | | | 1 | |
| 9 | | | | 4 | | | | 3 |
| | | | | 1 | | | 6 | |
| 6 | | 4 | 8 | | | 3 | | 7 |

© sudoku.today

今日数独 (<https://cn.sudoku.today>)
 武士数独 (<https://cn.samuraisudoku.com>)

聪明格 (<https://cn.newdoku.com>)
 数独 (<https://cn.sudokupuzzle.org>)

温度计数独

将1到9的数字放入每个空方块中，以便每个数字在每行、每列和9个3x3区域中恰好都出现一次。

一些温度计形状被放置在网格中。从温度计的圆灯泡到每一个平头，数字都在严格地增加。



(答案)

| | | | | | | | | |
|---|---|---|--|---|---|---|---|---|
| | | 3 | | | | | | 2 |
| | | | | | 2 | 4 | | |
| | | 6 | | 1 | | 8 | | |
| 2 | 9 | | | | | | | |
| | | | | | | | | |
| 5 | | | | | 9 | | | |
| | | | | | | | | |
| | | | | | | | | 7 |
| | | | | | 5 | 6 | 3 | |

© sudoku.today

今日数独 (<https://cn.sudoku.today>)
 武士数独 (<https://cn.samuraisudoku.com>)

聪明格 (<https://cn.newdoku.com>)
 数独 (<https://cn.sudokupuzzle.org>)

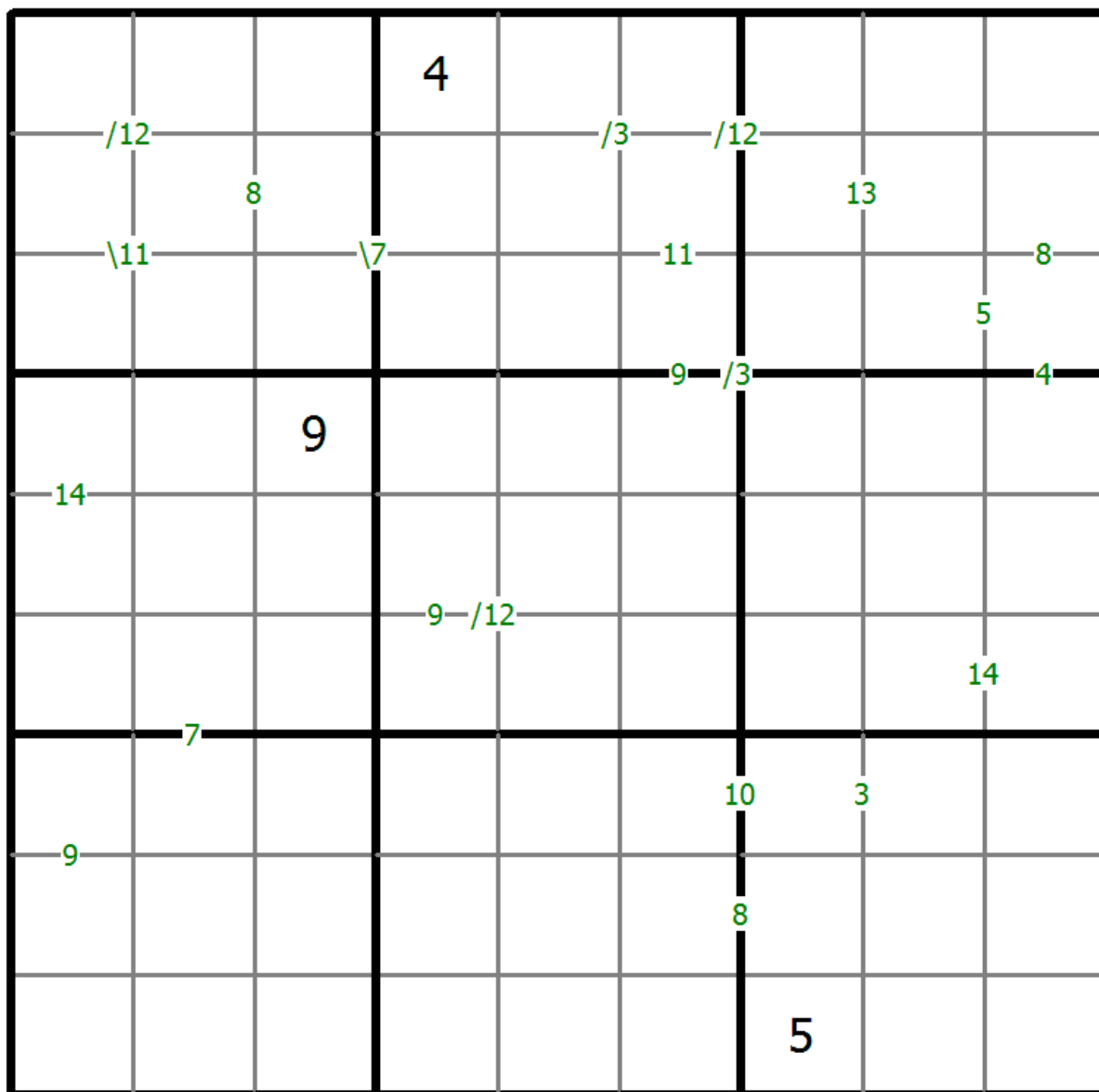
和数独

将1到9的数字放入每个空方块中，以便每个数字在每行、每列和9个3x3区域中恰好都出现一次。

两个单元格之间的数字表示这些单元格中数字的总和。四个单元格之间的数字表示两个对角相邻单元格（左上+右下（\）或右上+左下（/））之间的和。



(答案)



© sudoku.today

今日数独 (<https://cn.sudoku.today>)
 武士数独 (<https://cn.samuraisudoku.com>)

聪明格 (<https://cn.newdoku.com>)
 数独 (<https://cn.sudoku puzzle.org>)

数比数独

将1到9的数字放入每个空方块中，以便每个数字在每行、每列和9个3x3区域中恰好都出现一次。

数字的大小关系必须与“大于”标志一致。



(答案)

| | | | | | | | | | |
|---|---|---|---|---|---|---|---|---|---|
| 4 | < | > | 1 | > | < | 3 | < | 9 | |
| ∨ | ∨ | ∨ | | ∧ | | | ∧ | | |
| | < | 5 | > | < | 9 | > | 2 | < | > |
| ∧ | ∨ | | ∧ | | ∨ | ∧ | ∨ | ∨ | |
| | > | < | 8 | > | > | < | > | > | |
| ∨ | ∧ | ∨ | ∨ | ∨ | ∧ | ∧ | ∧ | ∧ | |
| | < | > | < | > | < | < | < | > | |
| ∧ | ∨ | ∧ | ∨ | ∧ | ∧ | ∨ | ∨ | ∨ | |
| | < | < | < | 8 | < | > | > | < | |
| ∧ | ∧ | ∧ | ∨ | ∨ | ∨ | ∨ | ∧ | ∧ | |
| | < | > | > | > | > | < | > | < | |
| ∨ | ∨ | ∨ | ∨ | ∧ | ∧ | ∧ | ∧ | ∧ | |
| | > | < | < | < | 8 | < | > | < | |
| ∧ | ∧ | | ∨ | ∨ | ∨ | ∨ | ∨ | ∨ | |
| | > | | 9 | 1 | > | < | 5 | > | |
| ∨ | ∨ | | ∧ | ∧ | ∨ | ∨ | ∨ | ∧ | |
| 6 | > | < | 4 | < | > | 5 | > | < | 8 |

© sudoku.today

今日数独 (<https://cn.sudoku.today>)
 武士数独 (<https://cn.samuraisudoku.com>)

聪明格 (<https://cn.newdoku.com>)
 数独 (<https://cn.sudoku puzzle.org>)

楼梯数独

将1到9的数字放入每个空方块中，以便每个数字在每行、每列和9个3x3区域中恰好都出现一次。

行和列跨越图表中的间隙。



(答案)

| | | | | | | | | | | |
|---|---|---|---|---|---|---|---|---|---|---|
| 9 | 6 | | | | | | 1 | | | |
| | | 3 | 8 | 1 | 9 | | | | | |
| 8 | 7 | | 2 | | | | | | | |
| | 4 | | | 6 | | | | | | |
| | 8 | | 5 | | | | 7 | 6 | | |
| | | 6 | 7 | | | | 2 | | | |
| | | 5 | | | | | 3 | 6 | | |
| | 3 | 8 | | | | | 9 | 1 | | |
| | | | | | | | 6 | | | |
| | | | | | | | 1 | 2 | 5 | |
| | | | | | | 7 | 9 | 8 | 1 | |
| | | | | | | | | | | |
| | | | 9 | | | | | | 7 | 8 |

© sudoku.today

今日数独 (<https://cn.sudoku.today>)
武士数独 (<https://cn.samuraisudoku.com>)

聪明格 (<https://cn.newdoku.com>)
数独 (<https://cn.sudokupuzzle.org>)

XV数独

将1到9的数字放入每个空方块中，以便每个数字在每行、每列和9个3x3区域中恰好都出现一次。

数字和为5的相邻单元格用V标记，和为10的相邻单元格用X标记。所有可能的V和X都被标记。



(答案)

| | | | | | | | | |
|---|-----|---|---|---|---|-----|---|---|
| | | | | | 1 | X 3 | | |
| 9 | 7 | X | | X | 6 | | | |
| X | | | | | | | | 4 |
| V | | | | | V | | | |
| | X 6 | 1 | | | | | X | |
| | | X | | | | 4 | | |
| | | 9 | | | | | | |
| | X | V | | V | X | | | X |
| | | | | | | 8 | 6 | |
| 2 | | | X | | | | | |
| | | | 5 | | X | | 4 | 2 |
| | | | | | | | | X |
| | 1 | | 2 | | | X | | |

© sudoku.today

奇偶线数独

将1到9的数字放入每个空方块中，以便每个数字在每行、每列和9个3x3区域中恰好都出现一次。

每条标记线上的数字要么都是奇数，要么都是偶数。



(答案)

| | | | | | | | | |
|---|---|---|---|---|---|---|---|---|
| | | | | | 7 | | | |
| | | | 1 | | | | | |
| | | 9 | | | | 1 | | |
| | 2 | 8 | | | | | 1 | |
| | 4 | | 7 | | | | | |
| | | | 3 | | 6 | | | 8 |
| | | | | 9 | | | | |
| | | 7 | | | | | | |
| 5 | | | 8 | | | | 3 | 9 |

© sudoku.today

今日数独 (<https://cn.sudoku.today>)
 武士数独 (<https://cn.samuraisudoku.com>)

聪明格 (<https://cn.newdoku.com>)
 数独 (<https://cn.sudokupuzzle.org>)