

多对角线数独

将1到9的数字放入每个空方块中，以便每个数字在每行、每列和9个3x3区域中恰好都出现一次。

数字不会沿着标记的对角线重复。



(答案)

	9				8			
		5	2	4		9		
	3					8		
1	7		5				3	
	2	8		3		5	9	
	6				4		7	2
		6					4	
		2		6	1	7		
			8				5	

© sudoku.today

今日数独 (<https://cn.sudoku.today>)
 武士数独 (<https://cn.samuraisudoku.com>)

聪明格 (<https://cn.newdoku.com>)
 数独 (<https://cn.sudoku puzzle.org>)

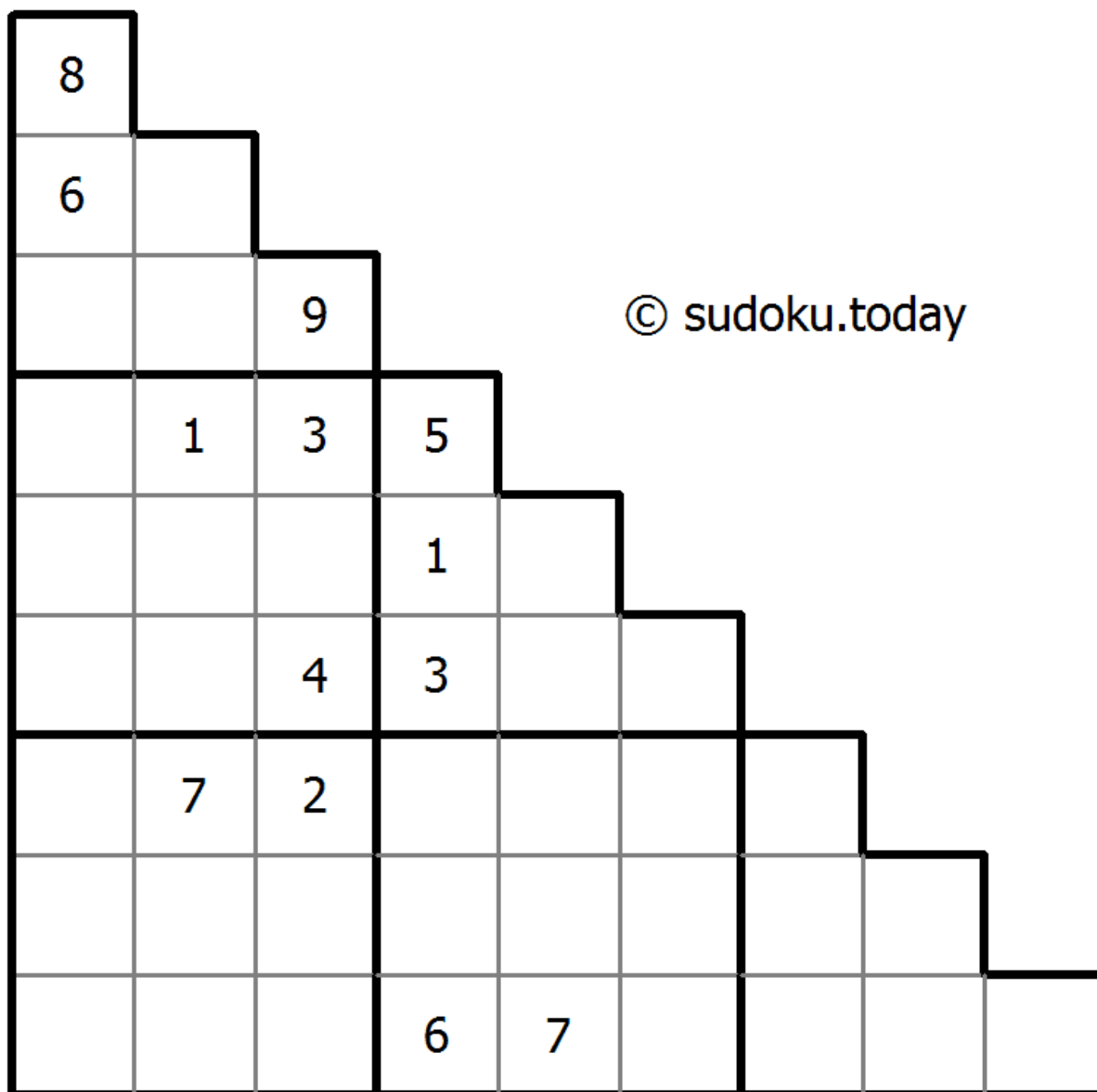
Sujiken

将1到9的数字放入每个空方块中，以便每个数字在每行、每列和9个3x3区域中恰好都出现一次。

Sujiken (来自日语sujikai, 字面意思是“对角线”) 是数独的变体。这个拼图由一个三角形网格组成，其中包含从1到9的数字。目标是用数字填充网格，这样每个单元格都包含一个数字，并且在任何列、行和任何方向的对角线中都不会重复数字。另外，三个较大的3x3正方形区域和由厚边界包围的三个较大三角形区域中的任何一个区域都不会出现两次数字。



(答案)



今日数独 (<https://cn.sudoku.today>)
 武士数独 (<https://cn.samuraisudoku.com>)

聪明格 (<https://cn.newdoku.com>)
 数独 (<https://cn.sudoku puzzle.org>)

无五数独

将1到9的数字放入每个空方块中，以便每个数字在每行、每列和9个3x3区域中恰好都出现一次。

两个正交相邻数的和和差不等于5。



(答案)

	8	9	3		5			
				8		3		7
4					7	5		9
	1	5		7				
				5				
3								
		3		9				
						8		5

© sudoku.today

今日数独 (<https://cn.sudoku.today>)
 武士数独 (<https://cn.samuraisudoku.com>)

聪明格 (<https://cn.newdoku.com>)
 数独 (<https://cn.sudokupuzzle.org>)

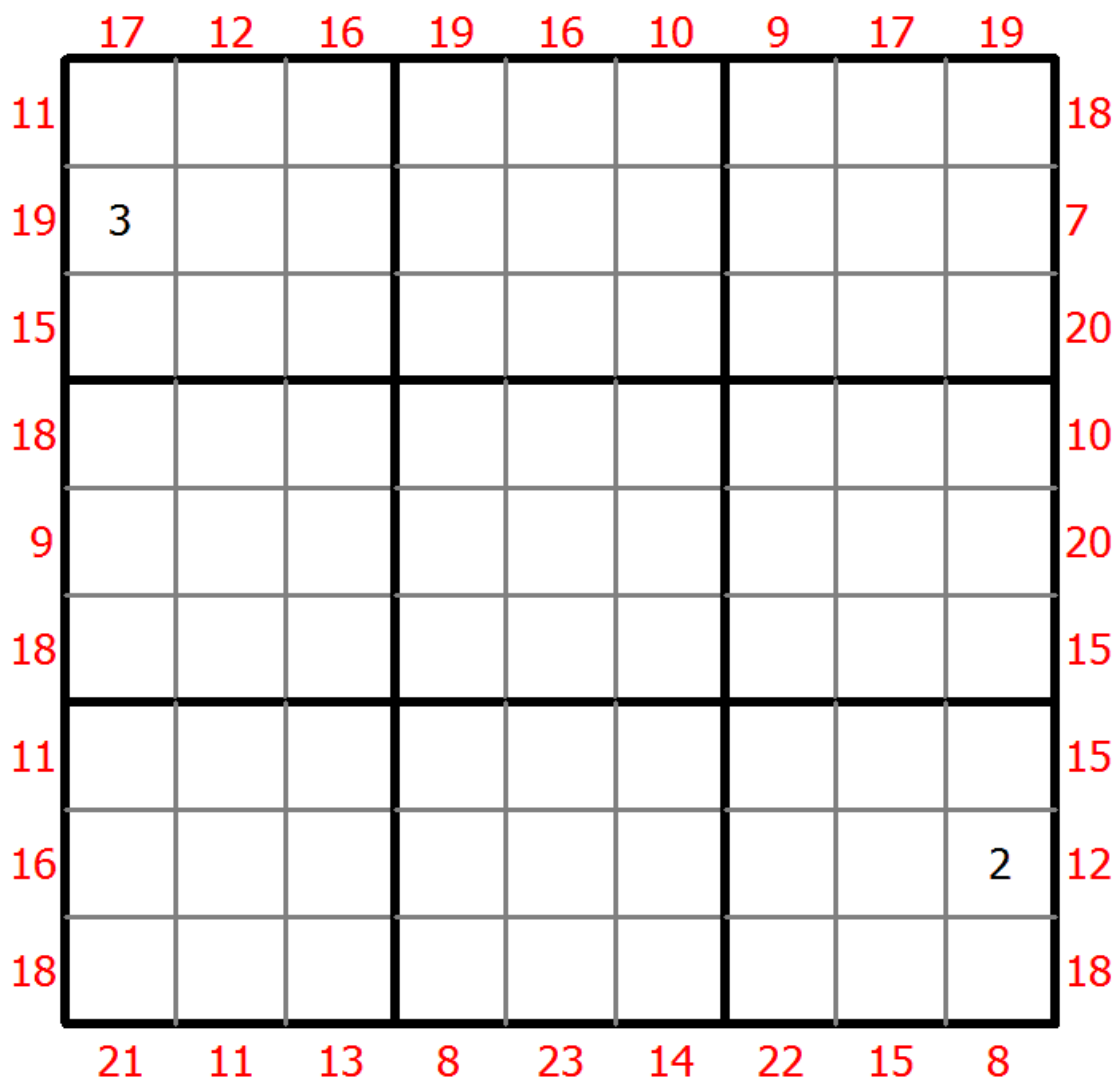
边框和数独

将1到9的数字放入每个空方块中，以便每个数字在每行、每列和9个3x3区域中恰好都出现一次。

网格外的数字表示对应方向上前3位数字的总和。



(答案)



© sudoku.today

今日数独 (<https://cn.sudoku.today>)
 武士数独 (<https://cn.samuraisudoku.com>)

聪明格 (<https://cn.newdoku.com>)
 数独 (<https://cn.sudokupuzzle.org>)

颜色数独

将1到9的数字放入每个空方块中，以便每个数字在每行、每列和9个3x3区域中恰好都出现一次。

在每个彩色区域内，每个数字必须出现一次。



(答案)

								8
	2	5			4			
		8		3	6	1		
		6		1				
		9				6		
				6		5		
		4	1	2		7		
			7			4	9	
9								

© sudoku.today

今日数独 (<https://cn.sudoku.today>)
 武士数独 (<https://cn.samuraisudoku.com>)

聪明格 (<https://cn.newdoku.com>)
 数独 (<https://cn.sudokupuzzle.org>)

镜像数独

将1到9的数字放入每个空方块中，以便每个数字在每行、每列和9个3x3区域中恰好都出现一次。

在对角两个3x3框中的数字必须按照中心格对称。



(答案)

	3				5	2		
		8		2				
					3		8	
4		3	2	1			5	
	2			7	4	3		1
	8		4					
				9		8		
		2	8				3	

© sudoku.today

今日数独 (<https://cn.sudoku.today>)
 武士数独 (<https://cn.samuraisudoku.com>)

聪明格 (<https://cn.newdoku.com>)
 数独 (<https://cn.sudokupuzzle.org>)

完美立方数数独

将1到9的数字放入每个空方块中，以便每个数字在每行、每列和9个3x3区域中恰好都出现一次。

两个单元格之间的点表示两个单元格中的数字在读取方向上形成一个两位数的立方数。所有的立方数都有标记。



(答案)

	1 ●			9			
2			7				
			●			5	3
	●			●			
	5	2					
						●	
				●	2	●	8
					●		
			9			●	6

© sudoku.today

今日数独 (<https://cn.sudoku.today>)
 武士数独 (<https://cn.samuraisudoku.com>)

聪明格 (<https://cn.newdoku.com>)
 数独 (<https://cn.sudokupuzzle.org>)

混合数独 (XSum+连续)

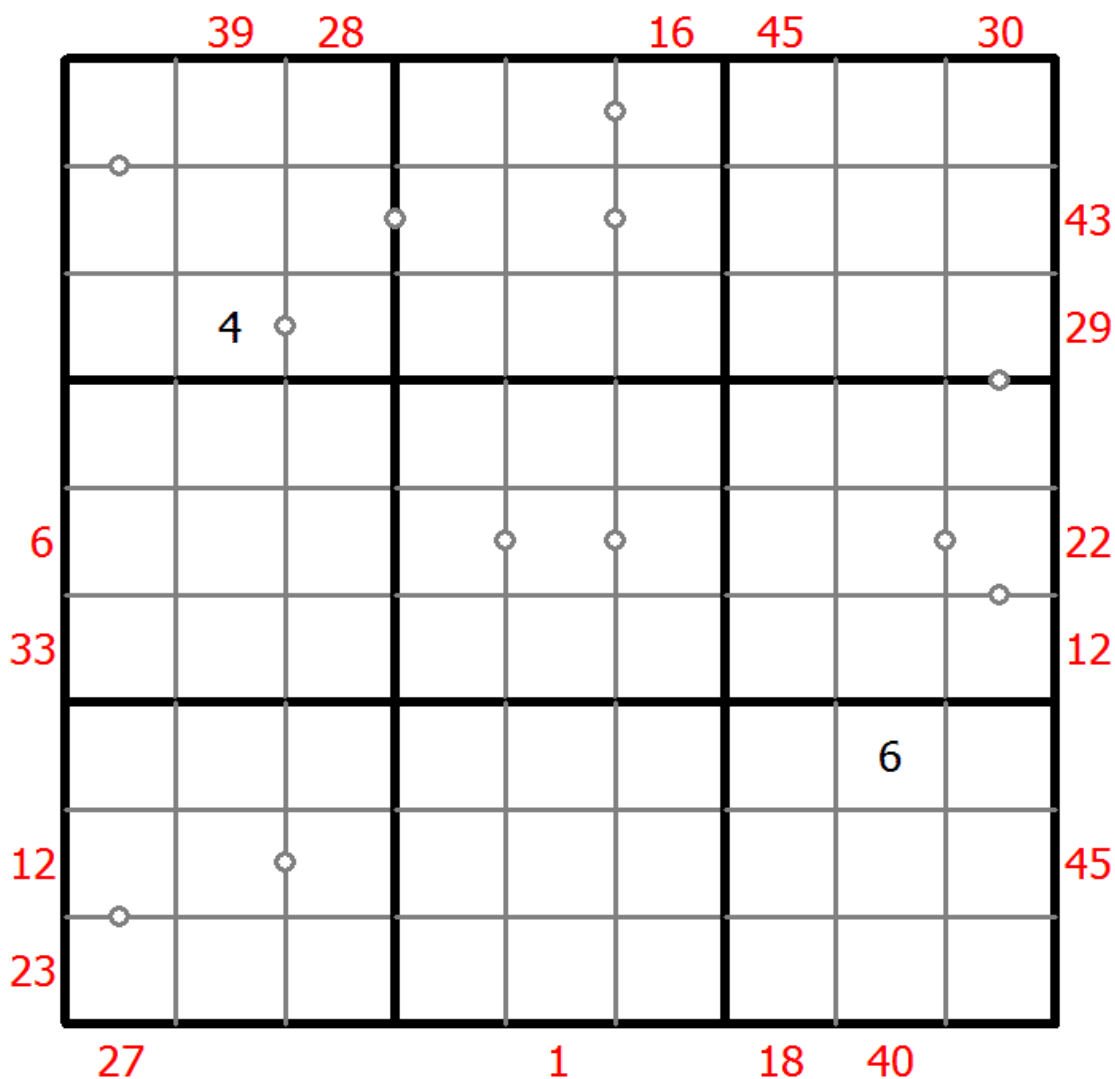
将1到9的数字放入每个空方块中，以便每个数字在每行、每列和9个3x3区域中恰好都出现一次。

框格外的提示数代表其所在行(列)该方向上前X个数字之和，X等于该行(列)该位置方向上的第一个数字。

方框间有一些小点。点两边的数字必须是连续的。并非所有可能的点都有标记。



(答案)



© sudoku.today

今日数独 (<https://cn.sudoku.today>)
 武士数独 (<https://cn.samuraisudoku.com>)

聪明格 (<https://cn.newdoku.com>)
 数独 (<https://cn.sudokupuzzle.org>)

双色蛋糕数独

将1到9的数字放入每个空方块中，以便每个数字在每行、每列和9个3x3区域中恰好都出现一次。

每2个奇数和2个偶数组成一个2x2棋盘图案，双色蛋糕标记已经给出。双色蛋糕标记是2x2的单元格区域，其中左上角和右下角的单元格是一种类型，右上角和左下角的单元格是另一种类型。所有可能的点都有标记。



(答案)

3								
				6				3
		5						
2		4						
9					7			
	3		8					
			2		9	7		
						9		
							1	4

© sudoku.today

今日数独 (<https://cn.sudoku.today>)
 武士数独 (<https://cn.samuraisudoku.com>)

聪明格 (<https://cn.newdoku.com>)
 数独 (<https://cn.sudoku-puzzle.org>)

指向数独

将1到9的数字放入每个空方块中，以便每个数字在每行、每列和9个3x3区域中恰好都出现一次。

网格外箭头和数字表示对应方向上格子内有多少个不同的数字。



(答案)

3								
6		5	7				2	
4		1		3				
5			3					4
1	7						5	2
2					1			6
				1		8		5
	5				3	2		7
								3

© sudoku.today

今日数独 (<https://cn.sudoku.today>)
 武士数独 (<https://cn.samuraisudoku.com>)

聪明格 (<https://cn.newdoku.com>)
 数独 (<https://cn.sudokupuzzle.org>)

混合数独 (数比+边框和)

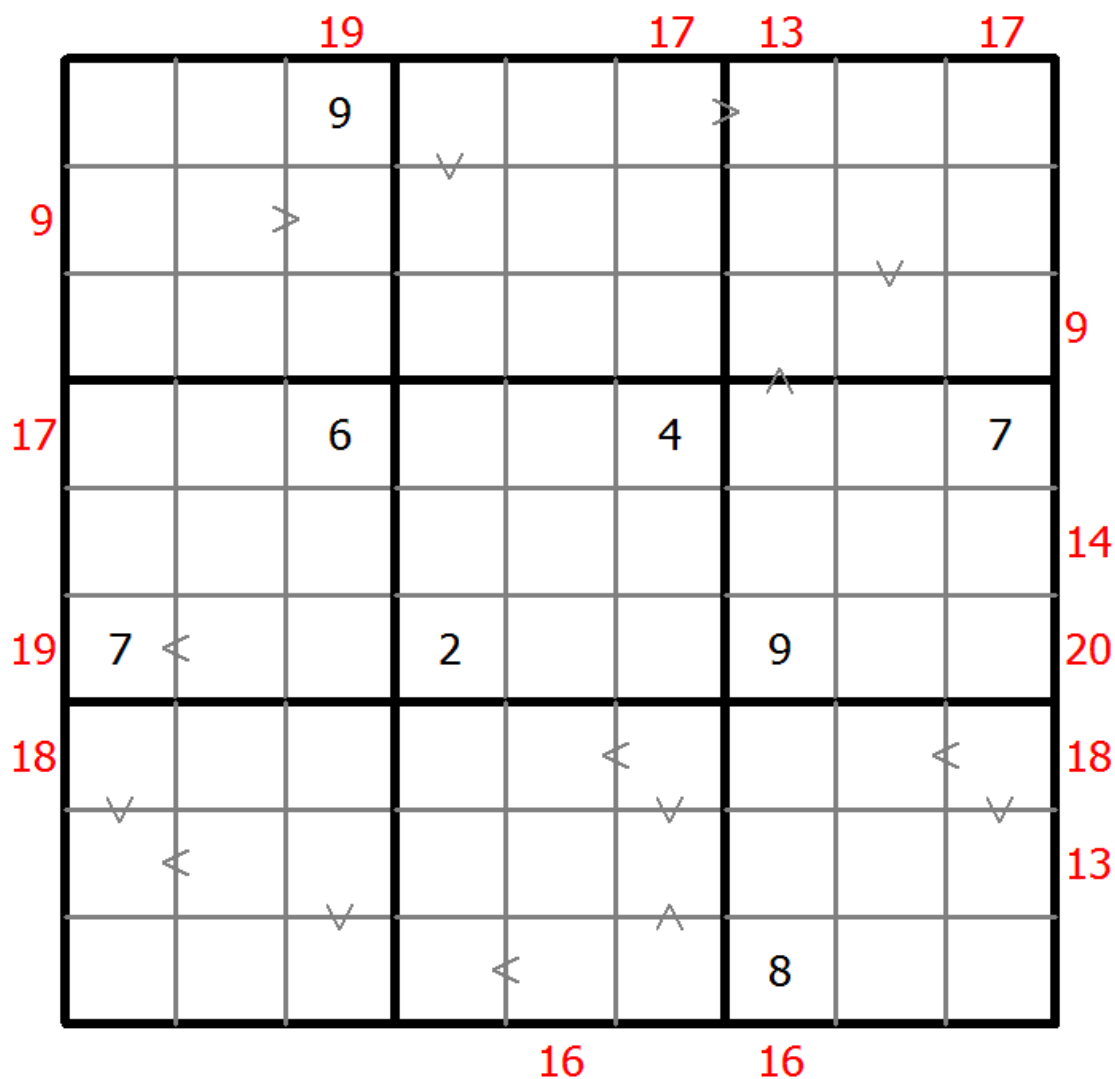
将1到9的数字放入每个空方块中，以便每个数字在每行、每列和9个3x3区域中恰好都出现一次。

数字的大小关系必须与“大于”标志一致。

网格外的数字表示对应方向上前3位数字的总和。



(答案)



© sudoku.today

今日数独 (<https://cn.sudoku.today>)
 武士数独 (<https://cn.samuraisudoku.com>)

聪明格 (<https://cn.newdoku.com>)
 数独 (<https://cn.sudoku-puzzle.org>)

邻里数独

将1到9的数字放入每个空方块中，以便每个数字在每行、每列和9个3x3区域中恰好都出现一次。

方形单元格中的数字表示四个对角相邻单元格包含多少个不同的数字。圆圈单元格中的数字表示八个正交和对角相邻的单元格包含多少个不同的数字。



(答案)

			5				9	
	○	□		9	○	1		5
1		2		○	□			
	□	6	2	○		○		
	○						6	○
2		○					5	
○				2		6	4	
		4		○				

© sudoku.today

今日数独 (<https://cn.sudoku.today>)
 武士数独 (<https://cn.samuraisudoku.com>)

聪明格 (<https://cn.newdoku.com>)
 数独 (<https://cn.sudoku puzzle.org>)

XV数独

将1到9的数字放入每个空方块中，以便每个数字在每行、每列和9个3x3区域中恰好都出现一次。

数字和为5的相邻单元格用V标记，和为10的相邻单元格用X标记。并非所有的V和X都会被标记。



(答案)

			7	X				
						X	X	
9		6		2	X			3
			X					4
4	5		2		7		9	8
8					X	V		
				V	3	V		
3				8		9		6
	2				V			X
				X		9		

© sudoku.today

今日数独 (<https://cn.sudoku.today>)
 武士数独 (<https://cn.samuraisudoku.com>)

聪明格 (<https://cn.newdoku.com>)
 数独 (<https://cn.sudokupuzzle.org>)

指向数独

将1到9的数字放入每个空方块中，以便每个数字在每行、每列和9个3x3区域中恰好都出现一次。

网格外箭头和数字表示对应方向上格子内有多少个不同的数字。



(答案)

	7	1			4	5		
	5				3	4		
4	8		6			3		
4							7	
3	5	2		9		1	4	8
		9						
		5				1		2
		7	4				3	
		9	1			7	5	

© sudoku.today

今日数独 (<https://cn.sudoku.today>)
 武士数独 (<https://cn.samuraisudoku.com>)

聪明格 (<https://cn.newdoku.com>)
 数独 (<https://cn.sudoku puzzle.org>)

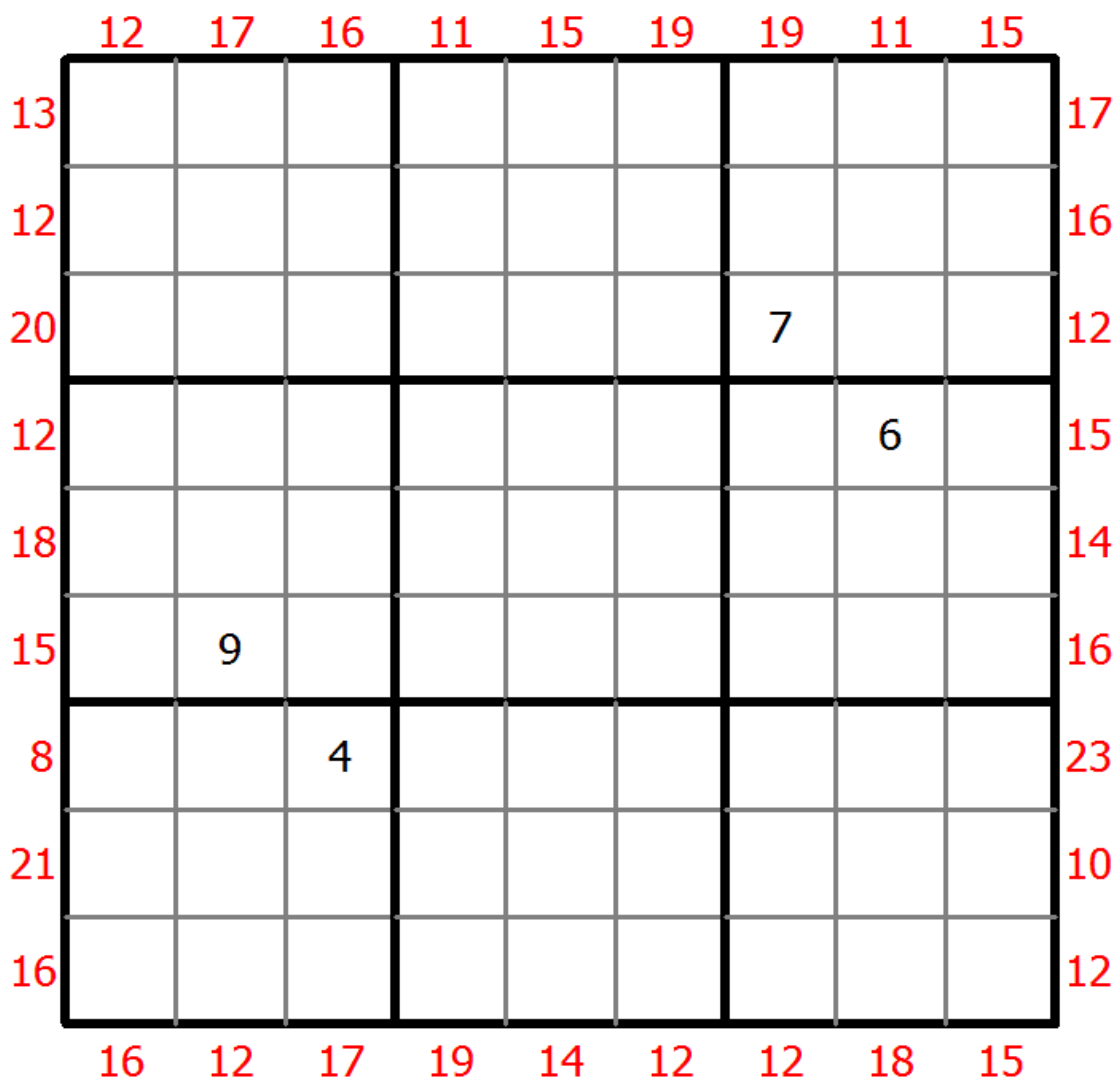
边框和数独

将1到9的数字放入每个空方块中，以便每个数字在每行、每列和9个3x3区域中恰好都出现一次。

网格外的数字表示对应方向上前3位数字的总和。



(答案)



© sudoku.today

今日数独 (<https://cn.sudoku.today>)
 武士数独 (<https://cn.samuraisudoku.com>)

聪明格 (<https://cn.newdoku.com>)
 数独 (<https://cn.sudokupuzzle.org>)

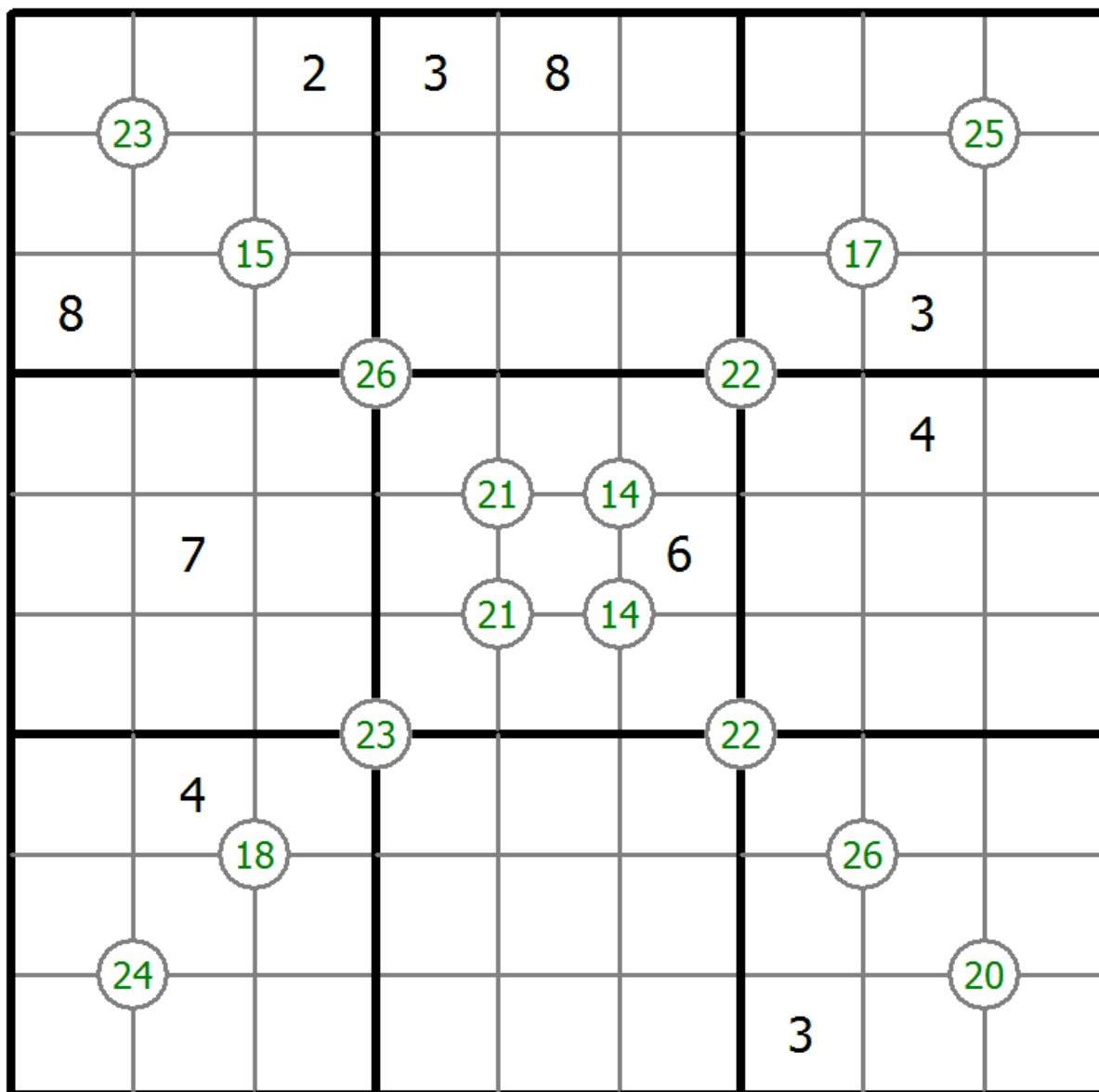
四数和数独

将1到9的数字放入每个空方块中，以便每个数字在每行、每列和9个3x3区域中恰好都出现一次。

四个单元格交叉处的每个数字都是这四个单元格中的数字之和。



(答案)



© sudoku.today

今日数独 (<https://cn.sudoku.today>)
 武士数独 (<https://cn.samuraisudoku.com>)

聪明格 (<https://cn.newdoku.com>)
 数独 (<https://cn.sudokupuzzle.org>)

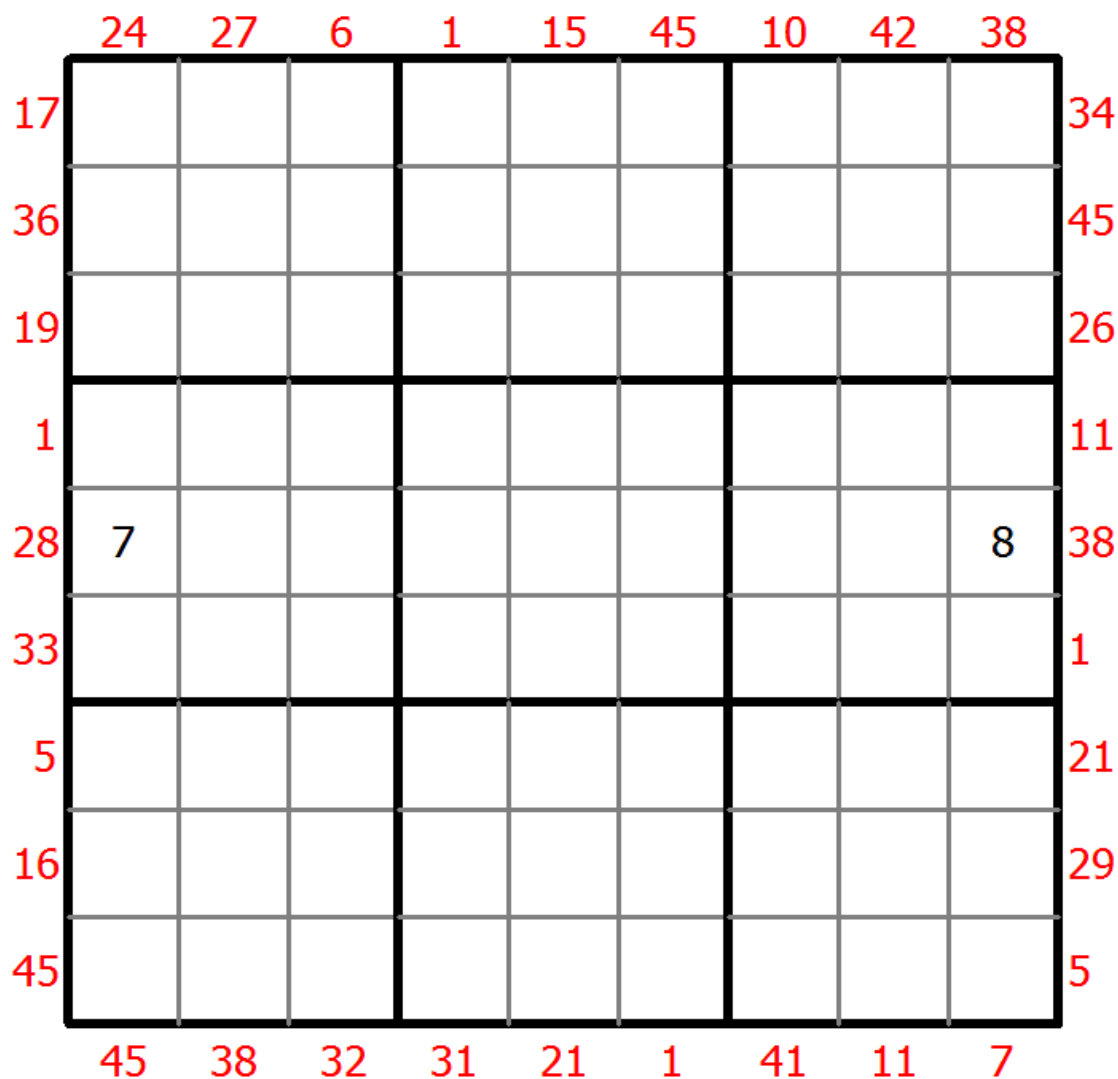
前X数和数独

将1到9的数字放入每个空方块中，以便每个数字在每行、每列和9个3x3区域中恰好都出现一次。

框格外的提示数代表其所在行（列）该方向上前X个数字之和，X等于该行（列）该位置方向上的第一个数字。



(答案)



© sudoku.today

今日数独 (<https://cn.sudoku.today>)
 武士数独 (<https://cn.samuraisudoku.com>)

聪明格 (<https://cn.newdoku.com>)
 数独 (<https://cn.sudokupuzzle.org>)

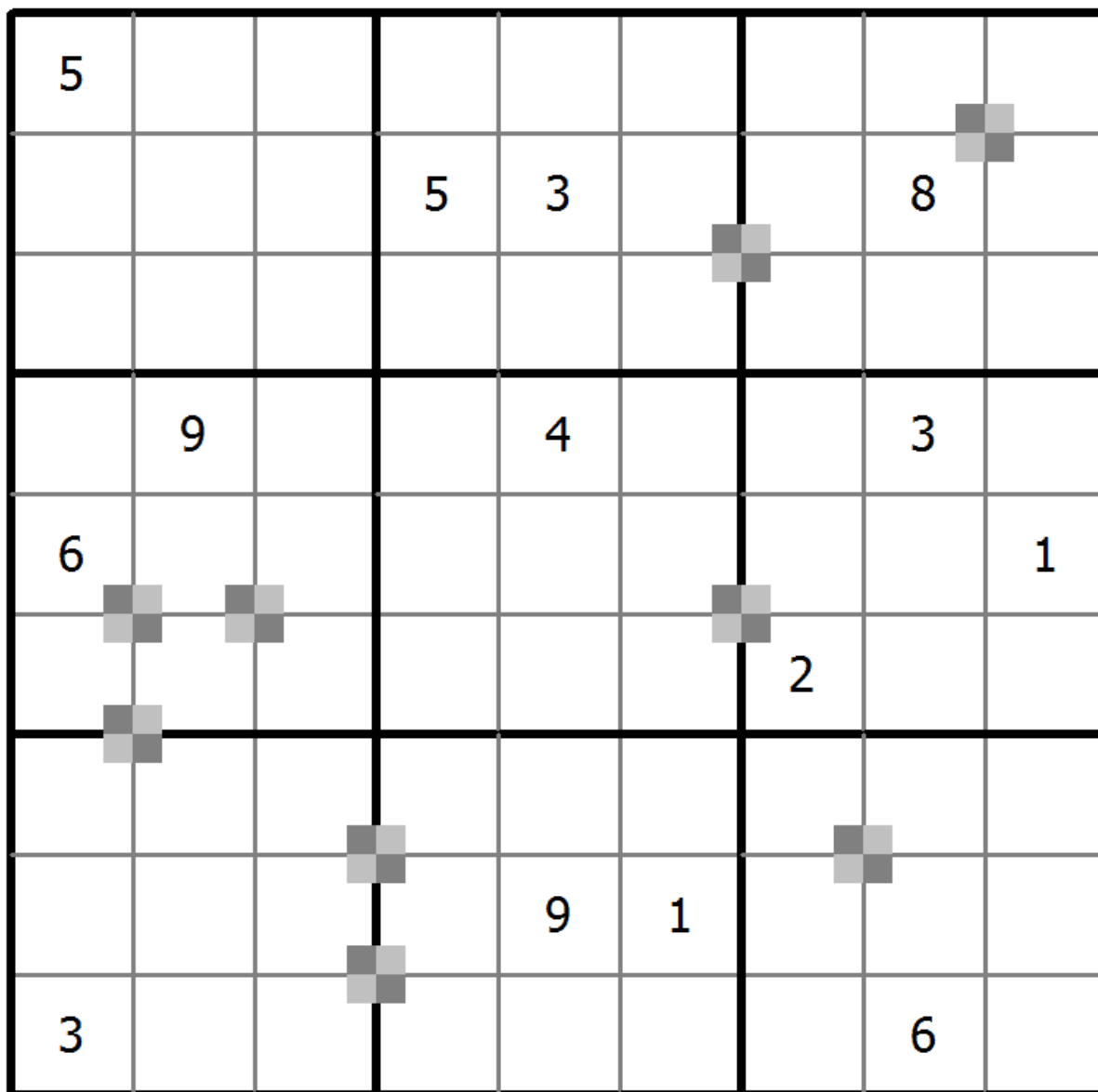
双色蛋糕数独

将1到9的数字放入每个空方块中，以便每个数字在每行、每列和9个3x3区域中恰好都出现一次。

每2个奇数和2个偶数组成一个2x2棋盘图案，双色蛋糕标记已经给出。双色蛋糕标记是2x2的单元格区域，其中左上角和右下角的单元格是一种类型，右上角和左下角的单元格是另一种类型。所有可能的点都有标记。



(答案)



© sudoku.today

今日数独 (<https://cn.sudoku.today>)
 武士数独 (<https://cn.samuraisudoku.com>)

聪明格 (<https://cn.newdoku.com>)
 数独 (<https://cn.sudokupuzzle.org>)

混合数独 (XSum+连续)

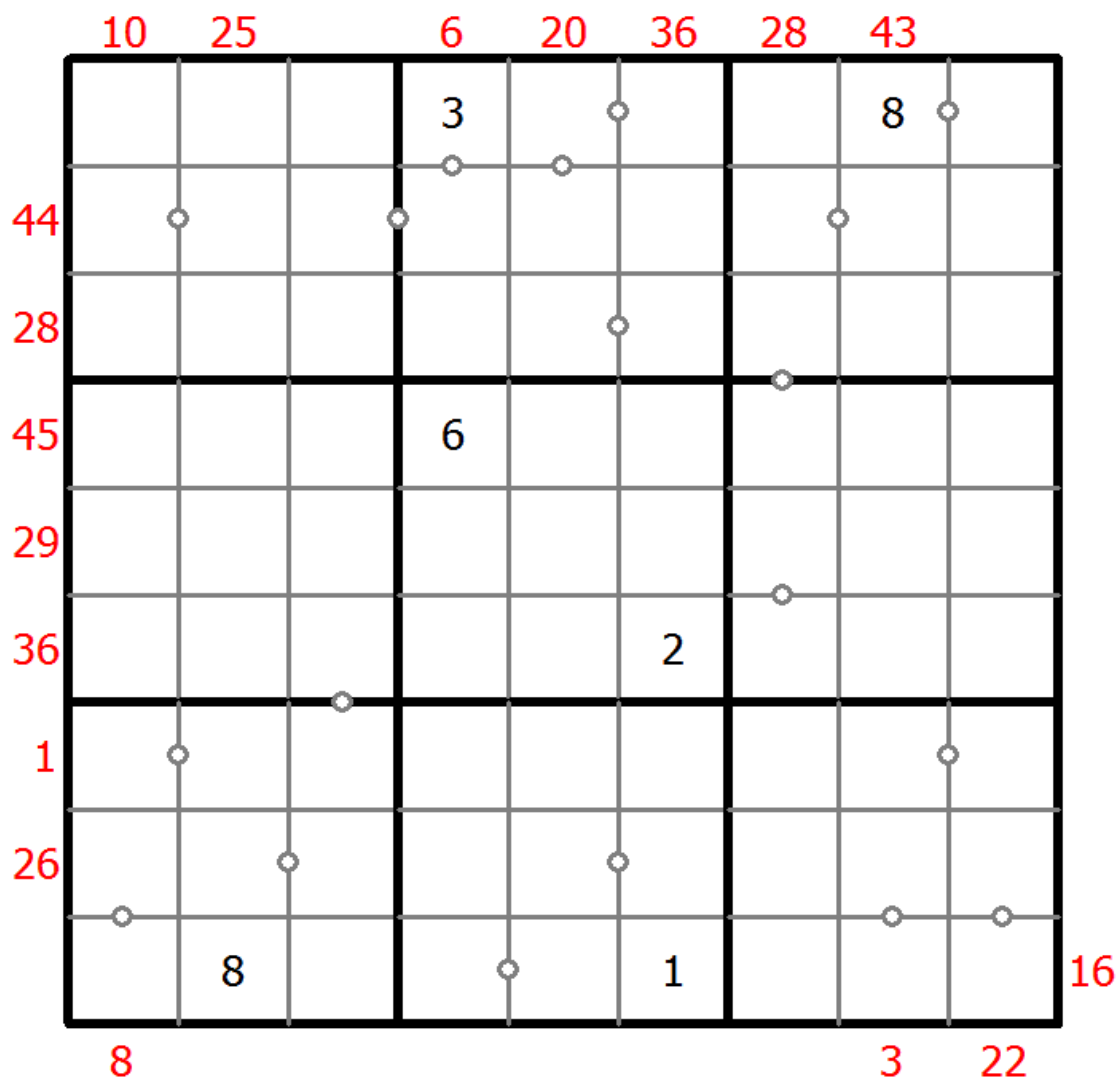
将1到9的数字放入每个空方块中，以便每个数字在每行、每列和9个3x3区域中恰好都出现一次。

框格外的提示数代表其所在行(列)该方向上前X个数字之和，X等于该行(列)该位置方向上的第一个数字。

方框间有一些小点。点两边的数字必须是连续的。并非所有可能的点都有标记。



(答案)



© sudoku.today

今日数独 (<https://cn.sudoku.today>)
 武士数独 (<https://cn.samuraisudoku.com>)

聪明格 (<https://cn.newdoku.com>)
 数独 (<https://cn.sudokupuzzle.org>)

数比数独

将1到9的数字放入每个空方块中，以便每个数字在每行、每列和9个3x3区域中恰好都出现一次。

数字的大小关系必须与“大于”标志一致。



(答案)

	<	>	<	>	>	<	<	>
^	v	v	v	^	v	^	v	^
	>	<	<	5	<	>	<	>
v	^		v	v	^	v	v	^
	<	1		<	<	>	7	>
^	v		v	^	v	v	v	^
	>	>	>	<	>	<	>	<
^	v	^	^	v	^	v	^	v
	>	<	>	>	<	>	<	<
v	^	v	v	^	^	^	^	^
	<	>	<	<	>	<	>	<
^	^	^	v	v	^	^	^	v
	<	>	6	>	<	<	1	>
v	v	^	^	v	^	^	v	^
	>	<	<	>	<	8	>	>
v	^	^	v	^	v	v	^	^
	<	<	>	>	>	>	<	<

© sudoku.today

今日数独 (<https://cn.sudoku.today>)
 武士数独 (<https://cn.samuraisudoku.com>)

聪明格 (<https://cn.newdoku.com>)
 数独 (<https://cn.sudokupuzzle.org>)