

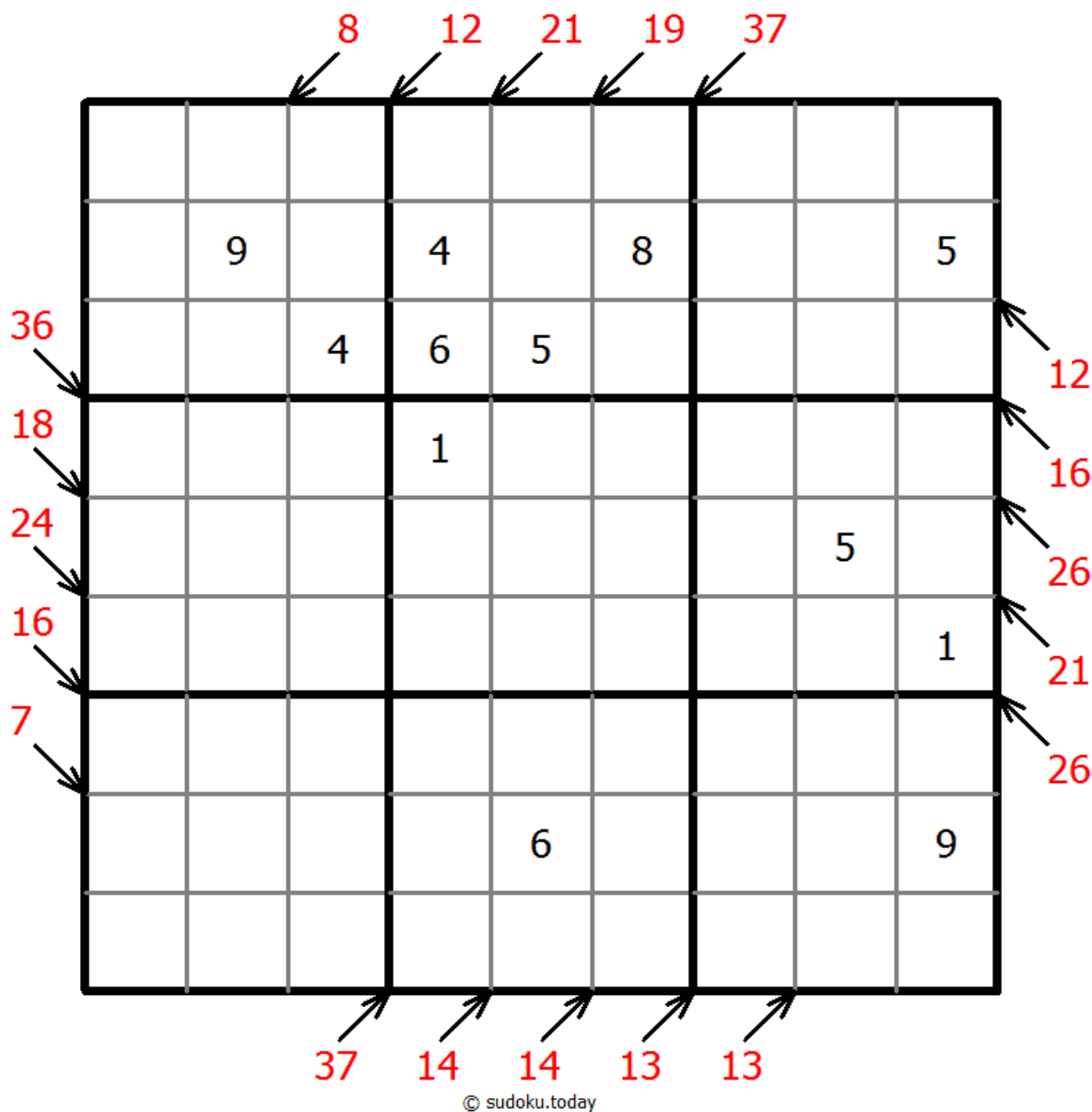
小杀手数独

将1到9的数字放入每个空方块中，以便每个数字在每行、每列和9个3x3区域中恰好都出现一次。

带箭头的数字表示每个方向上的数字之和。



(答案)



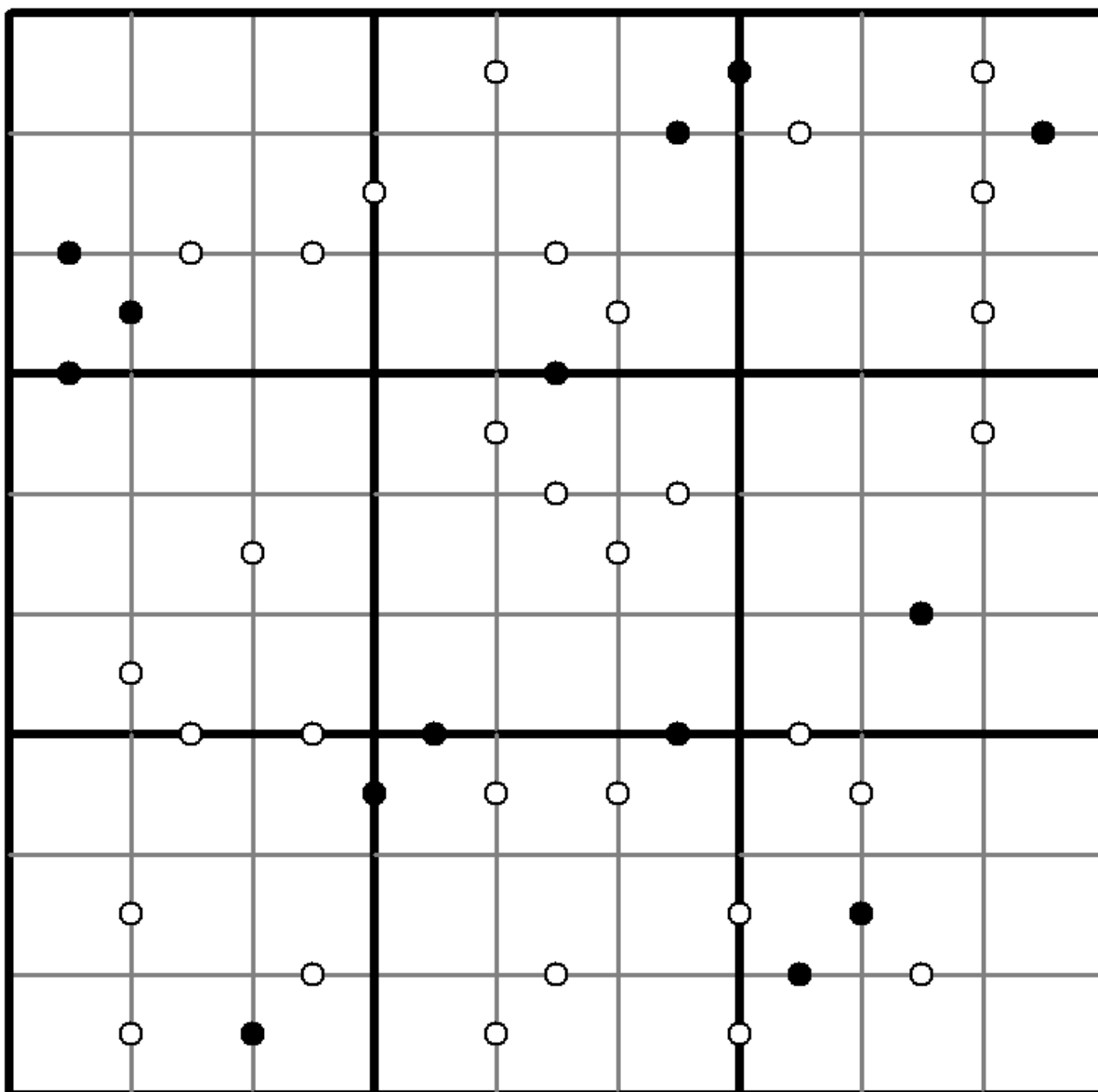
围棋点数独

将1到9的数字放入每个空方块中，以便每个数字在每行、每列和9个3x3区域中恰好都出现一次。

如果相邻单元格中两个数字之间的数值差等于1，则它们由白点分隔。如果数字是相邻单元格中的数字的一半，则用黑点分隔。介于1和2之间的点可以是白色或黑色。



(答案)



© sudoku.today

今日数独 (<https://cn.sudoku.today>)
 武士数独 (<https://cn.samuraisudoku.com>)

聪明格 (<https://cn.newdoku.com>)
 数独 (<https://cn.sudokupuzzle.org>)

无缘数独

将1到9的数字放入每个空方块中，以便每个数字在每行、每列和9个3x3区域中恰好都出现一次。

相同的数字不能对角接触。



(答案)

3			8		2		7	
		5						
	7			5	6			8
		2		8	1			
		8				2		
			6	2		4		
1			7	4			9	
						7		
	4		1		5			3

© sudoku.today

今日数独 (<https://cn.sudoku.today>)
 武士数独 (<https://cn.samuraisudoku.com>)

聪明格 (<https://cn.newdoku.com>)
 数独 (<https://cn.sudokupuzzle.org>)

无缘数独

将1到9的数字放入每个空方块中，以便每个数字在每行、每列和9个3x3区域中恰好都出现一次。

相同的数字不能对角接触。



(答案)

						5	6	
		1	4			9	2	7
				8		1		
	3		2					
	2	6				8	3	
					7		9	
		5		9				
1	4	9			8	6		
	8	2						

© sudoku.today

今日数独 (<https://cn.sudoku.today>)
 武士数独 (<https://cn.samuraisudoku.com>)

聪明格 (<https://cn.newdoku.com>)
 数独 (<https://cn.sudokupuzzle.org>)

升序降序数独

将1到9的数字放入每个空方块中，以便每个数字在每行、每列和9个3x3区域中恰好都出现一次。

网格外的箭头表示对应方向上最近的三位数字是升序还是降序（最高的数字总是在箭头的方向）。所有可能的箭头都给出了，因此如果没有箭头，则前三位数字在任何一个方向上都不会形成一个递增的序列。



(答案)

←	9		4	8			2	→
←	3						8	→
		2				6		←
←								
		9				2		
	6						1	←
→	1		2	3			4	

© sudoku.today

今日数独 (<https://cn.sudoku.today>)
 武士数独 (<https://cn.samuraisudoku.com>)

聪明格 (<https://cn.newdoku.com>)
 数独 (<https://cn.sudokupuzzle.org>)

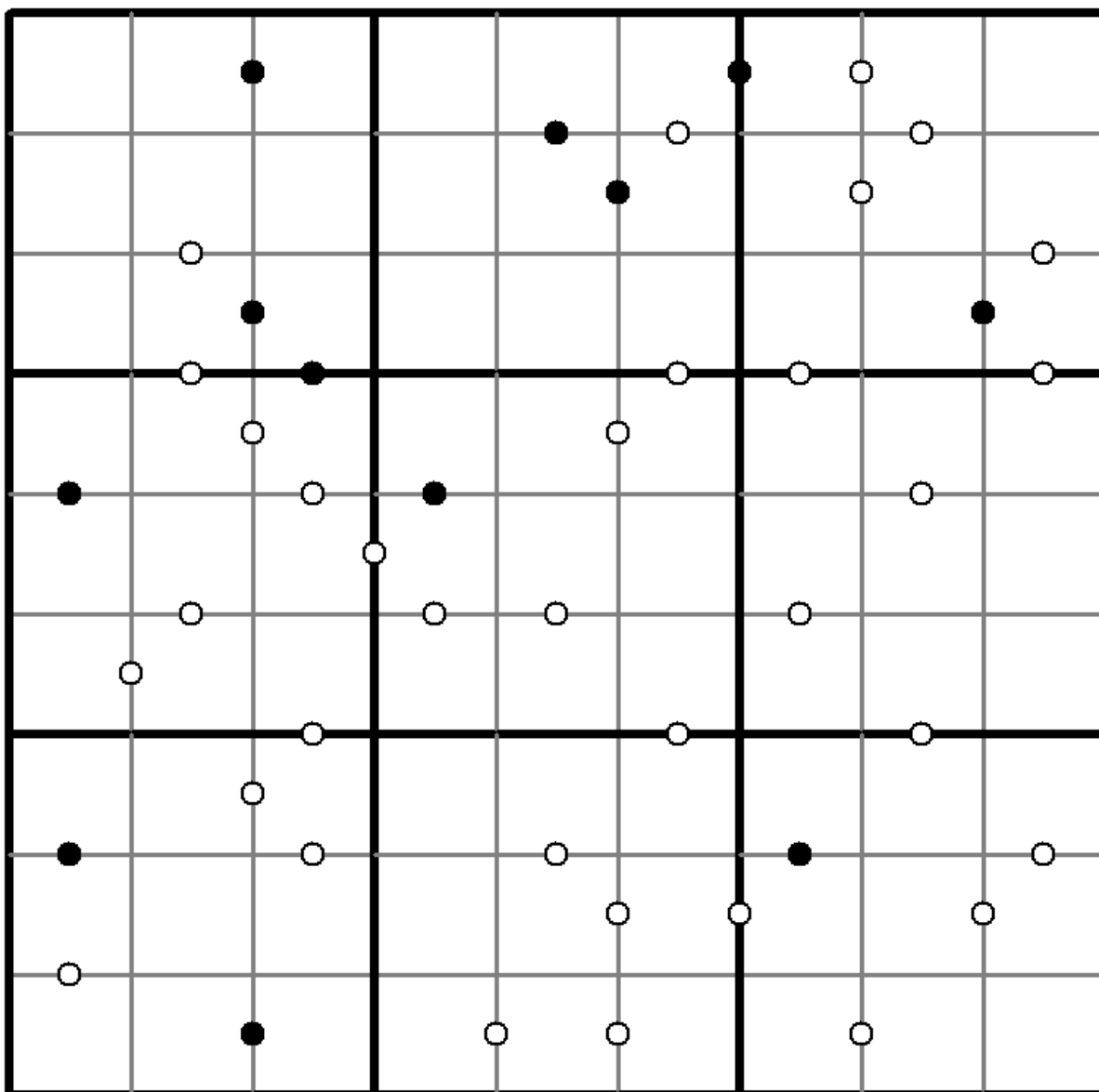
围棋点数独

将1到9的数字放入每个空方块中，以便每个数字在每行、每列和9个3x3区域中恰好都出现一次。

如果相邻单元格中两个数字之间的数值差等于1，则它们由白点分隔。如果数字是相邻单元格中的数字的一半，则用黑点分隔。介于1和2之间的点可以是白色或黑色。



(答案)



© sudoku.today

今日数独 (<https://cn.sudoku.today>)
 武士数独 (<https://cn.samuraisudoku.com>)

聪明格 (<https://cn.newdoku.com>)
 数独 (<https://cn.sudokupuzzle.org>)

克隆数独

将1到9的数字放入每个空方块中，以便每个数字在每行、每列和9个3x3区域中恰好都出现一次。

灰色标示出多块克隆（复制）区域。数字在这些克隆区域的相应位置上必须是相同的。这里说的克隆必须是平移的，不能是旋转或镜像的。



(答案)

				1			6	
		8	9	2				1
9	3			4	8			
						9		
		3						
			2	9			5	4
1				5	6	2		
	5			7				

© sudoku.today

今日数独 (<https://cn.sudoku.today>)
 武士数独 (<https://cn.samuraisudoku.com>)

聪明格 (<https://cn.newdoku.com>)
 数独 (<https://cn.sudokupuzzle.org>)

镜像数独

将1到9的数字放入每个空方块中，以便每个数字在每行、每列和9个3x3区域中恰好都出现一次。

在对角两个3x3框中的数字必须按照中心格对称。



(答案)

					4			
1					7			2
	6			2				3
6	1					5		
		2					8	4
3				9			6	
2			7					1
			5					

© sudoku.today

今日数独 (<https://cn.sudoku.today>)
 武士数独 (<https://cn.samuraisudoku.com>)

聪明格 (<https://cn.newdoku.com>)
 数独 (<https://cn.sudokupuzzle.org>)

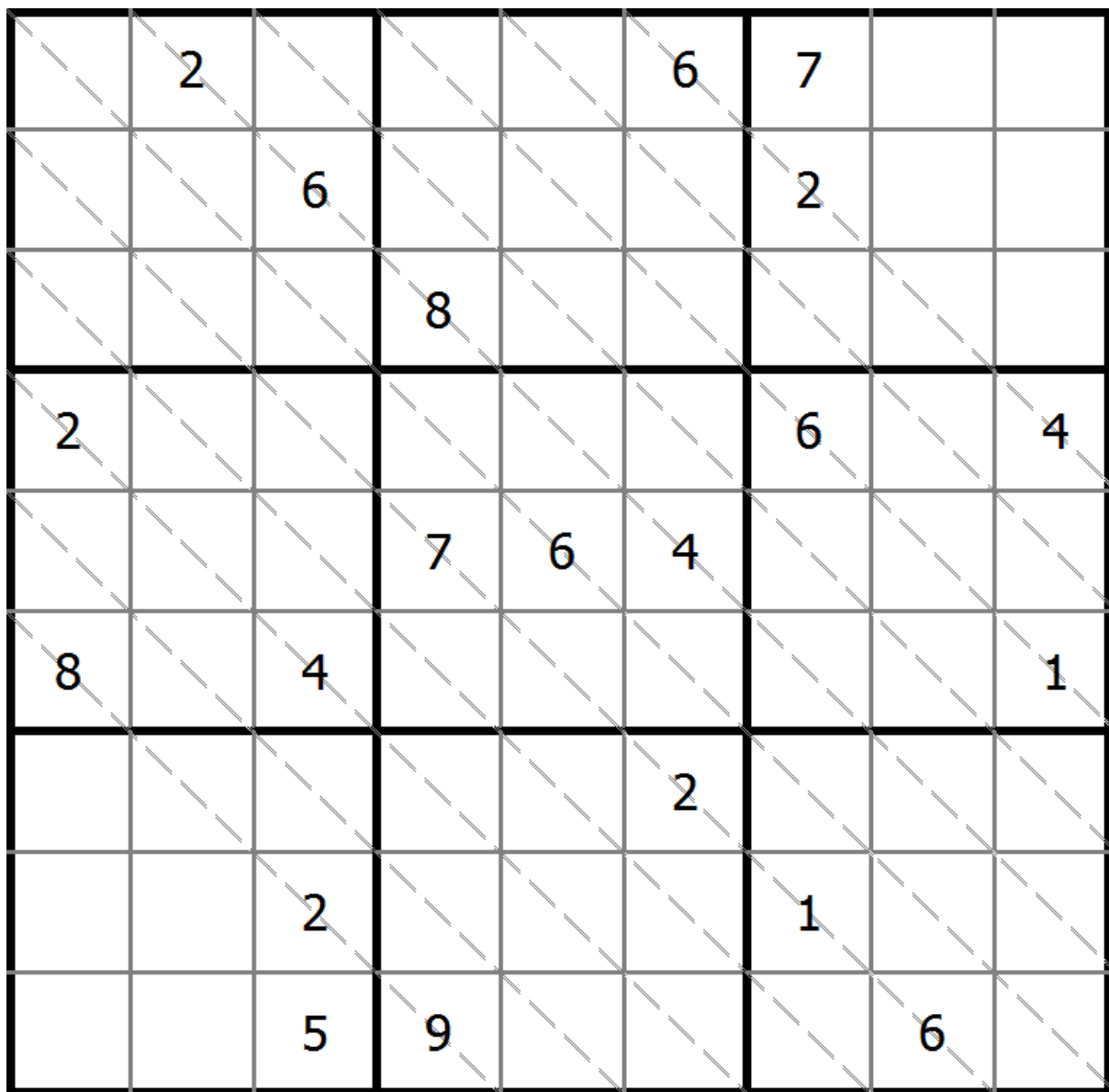
多对角线数独

将1到9的数字放入每个空方块中，以便每个数字在每行、每列和9个3x3区域中恰好都出现一次。

数字不会沿着标记的对角线重复。



(答案)



© sudoku.today

今日数独 (<https://cn.sudoku.today>)
 武士数独 (<https://cn.samuraisudoku.com>)

聪明格 (<https://cn.newdoku.com>)
 数独 (<https://cn.sudokupuzzle.org>)

楼梯数独

将1到9的数字放入每个空方块中，以便每个数字在每行、每列和9个3x3区域中恰好都出现一次。

行和列跨越图表中的间隙。



(答案)

						6		
2	3			6	7		1	
6				4		3		
				8	3			
1		3		9			4	
		2	5				9	7
	4	6					5	7
		9					8	
						9	6	
				1		3		4
			3		8	4		2
				8				

© sudoku.today

今日数独 (<https://cn.sudoku.today>)
 武士数独 (<https://cn.samuraisudoku.com>)

聪明格 (<https://cn.newdoku.com>)
 数独 (<https://cn.sudokupuzzle.org>)

额外区域数独

将1到9的数字放入每个空方块中，以便每个数字在每行、每列和9个3x3区域中恰好都出现一次。

连接的阴影单元格包含从1到9的每个数字。



(答案)

3						4		
	1	4						
7					8	3		
	4	1						3
	2						7	
9						2	6	
		2	6					5
						6	4	
		9						1

© sudoku.today

今日数独 (<https://cn.sudoku.today>)
 武士数独 (<https://cn.samuraisudoku.com>)

聪明格 (<https://cn.newdoku.com>)
 数独 (<https://cn.sudokupuzzle.org>)

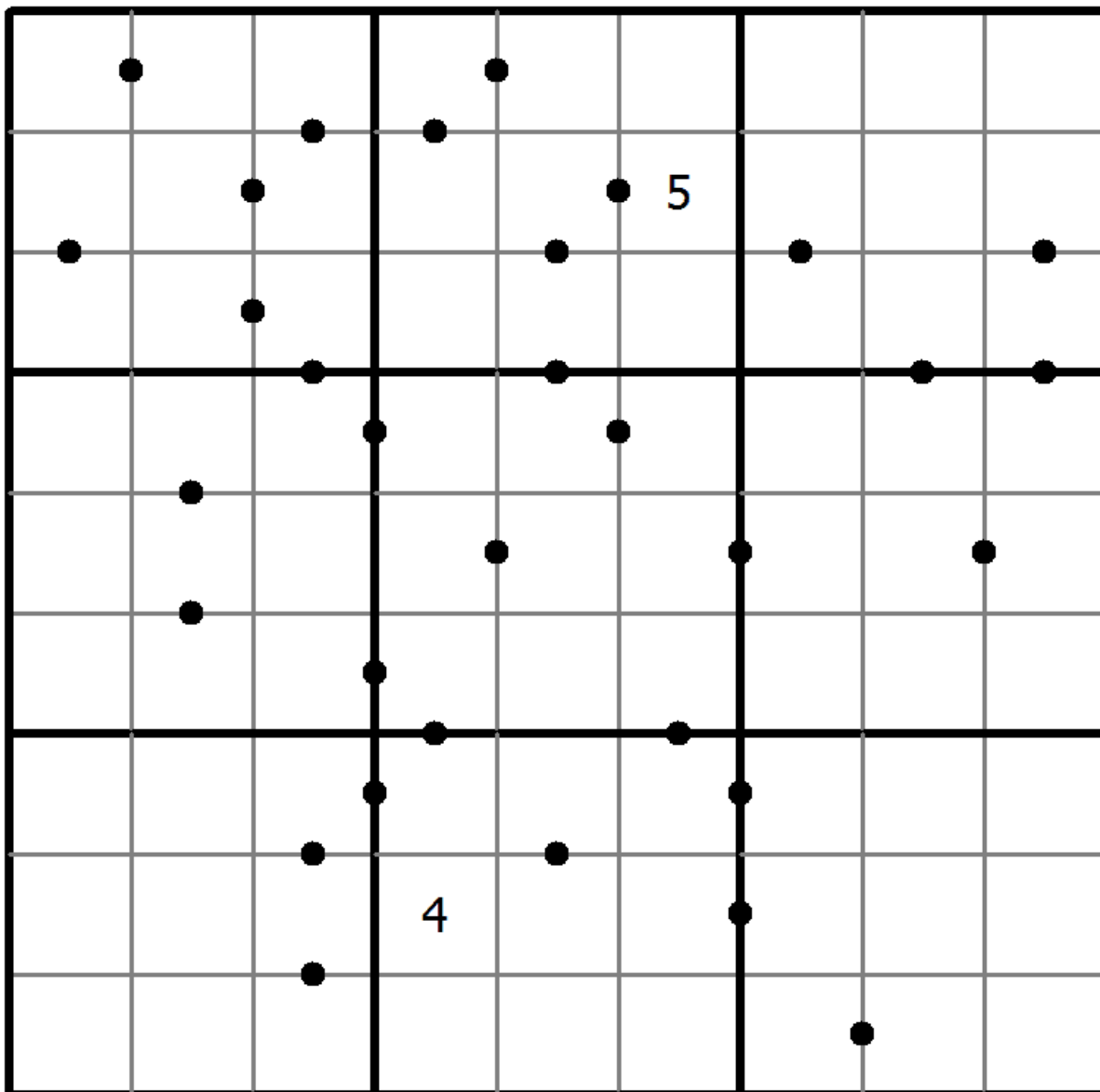
10 ~ 11数独

将1到9的数字放入每个空方块中，以便每个数字在每行、每列和9个3x3区域中恰好都出现一次。

两个单元格之间的点表示这些单元格中的数字之和为10或11。如果两个单元格之间没有点，则这些单元格中的数字之和不得为10或11。



(答案)



© sudoku.today

今日数独 (<https://cn.sudoku.today>)
 武士数独 (<https://cn.samuraisudoku.com>)

聪明格 (<https://cn.newdoku.com>)
 数独 (<https://cn.sudokupuzzle.org>)

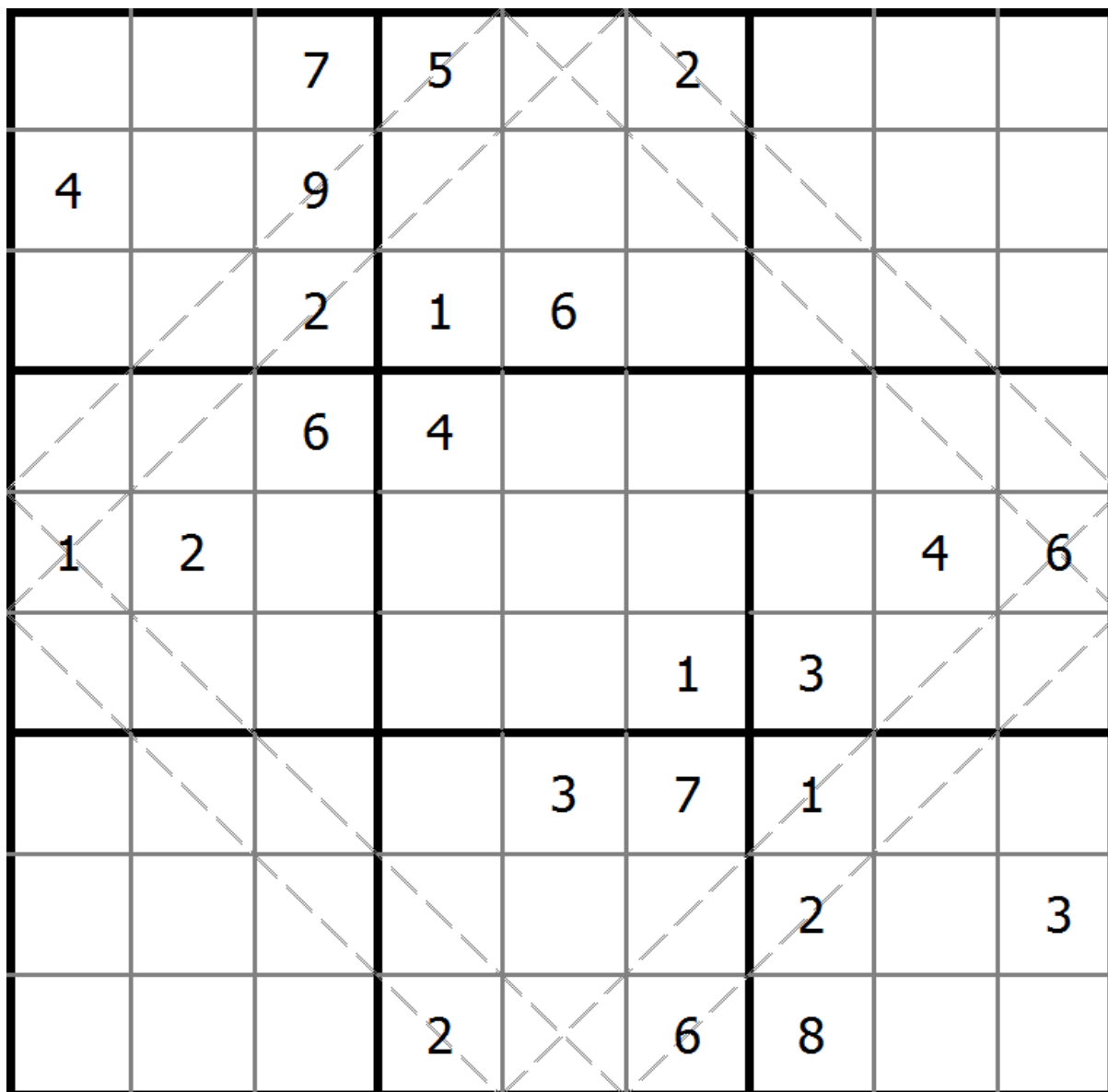
多对角线数独

将1到9的数字放入每个空方块中，以便每个数字在每行、每列和9个3x3区域中恰好都出现一次。

数字不会沿着标记的对角线重复。



(答案)



© sudoku.today

今日数独 (<https://cn.sudoku.today>)
 武士数独 (<https://cn.samuraisudoku.com>)

聪明格 (<https://cn.newdoku.com>)
 数独 (<https://cn.sudokupuzzle.org>)

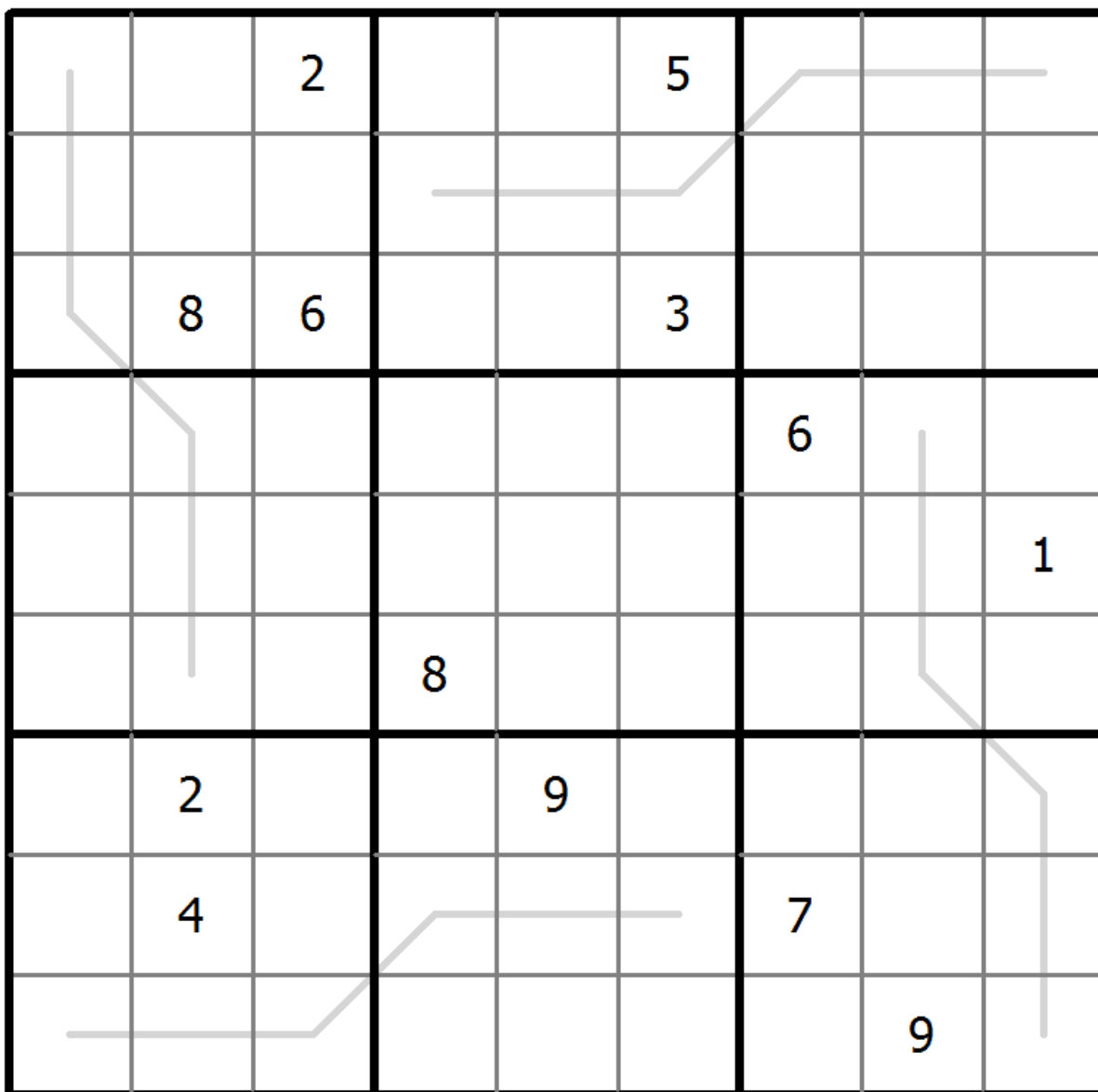
回文数独

将1到9的数字放入每个空方块中，以便每个数字在每行、每列和9个3x3区域中恰好都出现一次。

每一线的数字从两个方向读取相同。



(答案)



© sudoku.today

今日数独 (<https://cn.sudoku.today>)
 武士数独 (<https://cn.samuraisudoku.com>)

聪明格 (<https://cn.newdoku.com>)
 数独 (<https://cn.sudoku-puzzle.org>)

混合数独 (XSum+连续)

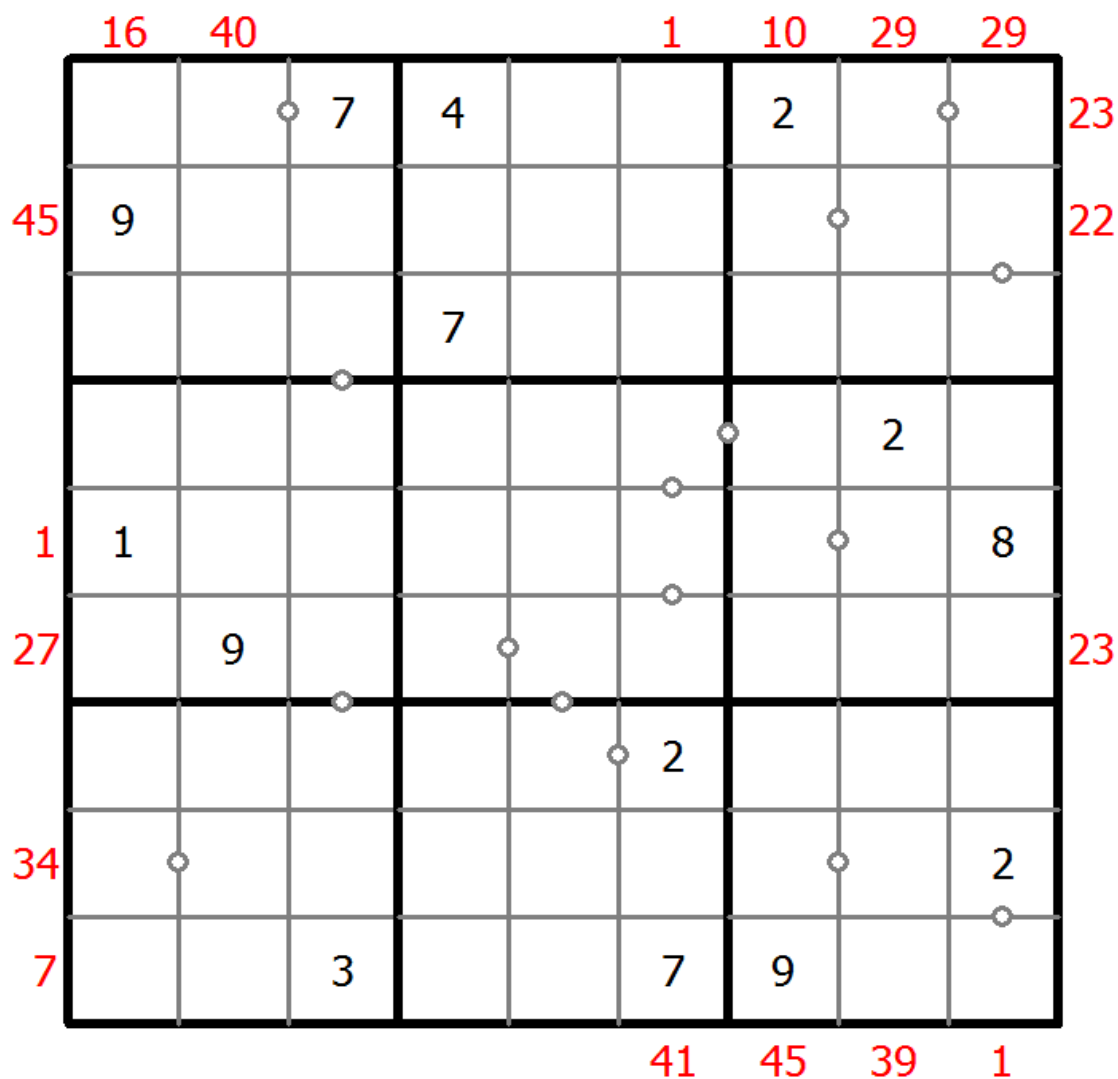
将1到9的数字放入每个空方块中，以便每个数字在每行、每列和9个3x3区域中恰好都出现一次。

框格外的提示数代表其所在行(列)该方向上前X个数字之和，X等于该行(列)该位置方向上的第一个数字。

方框间有一些小点。点两边的数字必须是连续的。并非所有可能的点都有标记。



(答案)



© sudoku.today

今日数独 (<https://cn.sudoku.today>)
 武士数独 (<https://cn.samuraisudoku.com>)

聪明格 (<https://cn.newdoku.com>)
 数独 (<https://cn.sudokupuzzle.org>)

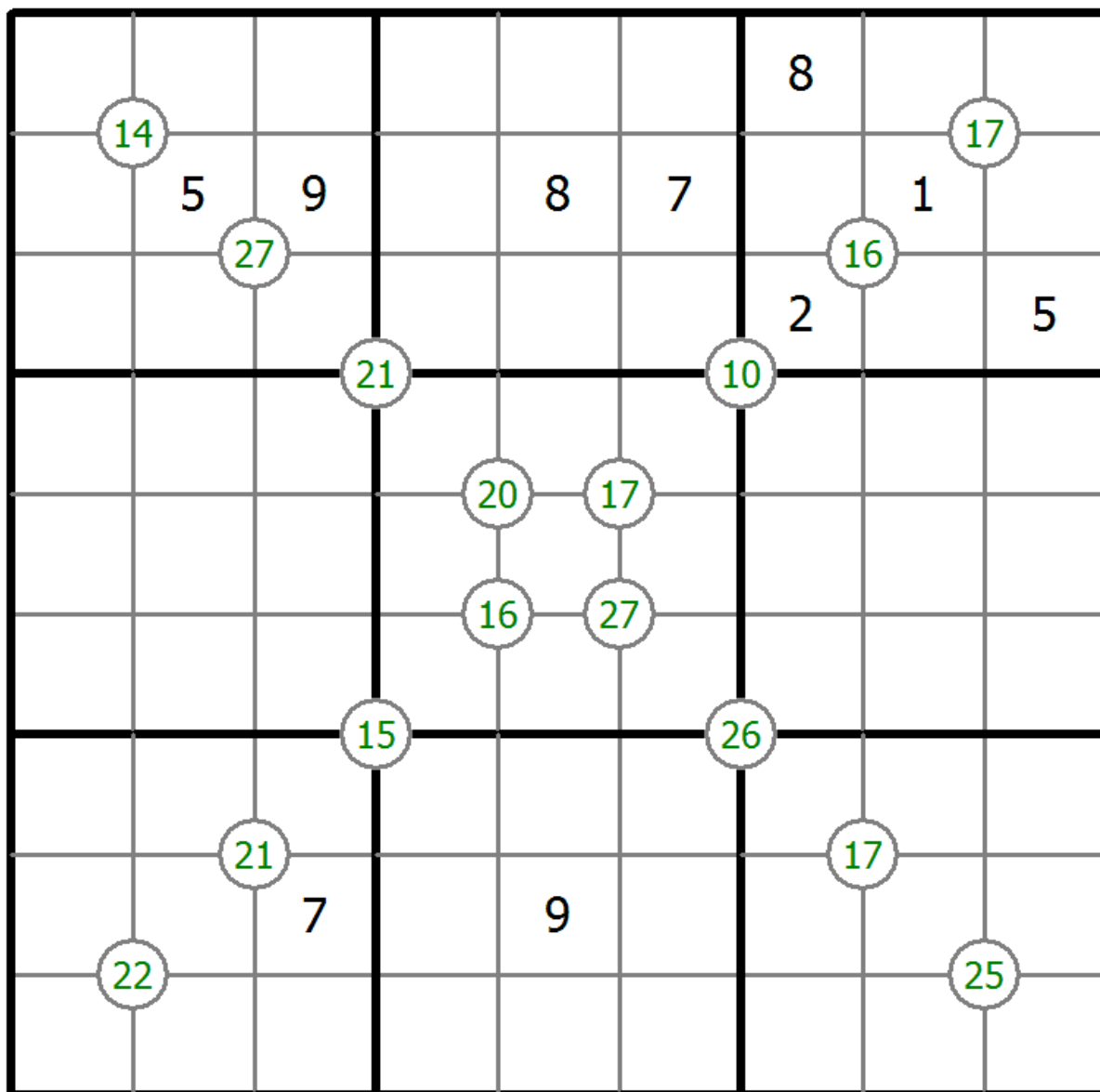
四数和数独

将1到9的数字放入每个空方块中，以便每个数字在每行、每列和9个3x3区域中恰好都出现一次。

四个单元格交叉处的每个数字都是这四个单元格中的数字之和。



(答案)



© sudoku.today

今日数独 (<https://cn.sudoku.today>)
 武士数独 (<https://cn.samuraisudoku.com>)

聪明格 (<https://cn.newdoku.com>)
 数独 (<https://cn.sudoku puzzle.org>)

数学数独

将1到9的数字放入每个空方块中，以便每个数字在每行、每列和9个3x3区域中恰好都出现一次。

网格线的某些交点用一个数字和一个运算符 (+, -, x, /) 标记在一个圆中。这个数字是运算的结果，适用于对角相对的两对单元格。圆圈中的“E”表示所有四个相邻数字均为偶数，而“O”表示所有四个相邻数字均为奇数。



(答案)

				8				
		9+		1-				
	2-					E		
8+				2/			2-	
2								
		24x				O		
5						7		
				10+		8+		

© sudoku.today

指向数独

将1到9的数字放入每个空方块中，以便每个数字在每行、每列和9个3x3区域中恰好都出现一次。

网格外箭头和数字表示对应方向上格子内有多少个不同的数字。



(答案)

	2	1	7	3				5
	6							7
							8	
	9		8			2	6	
	1	2				7		8
	3	6		7		5		
	8							
5							7	
6				7	4	8	3	

© sudoku.today

今日数独 (<https://cn.sudoku.today>)
 武士数独 (<https://cn.samuraisudoku.com>)

聪明格 (<https://cn.newdoku.com>)
 数独 (<https://cn.sudokupuzzle.org>)

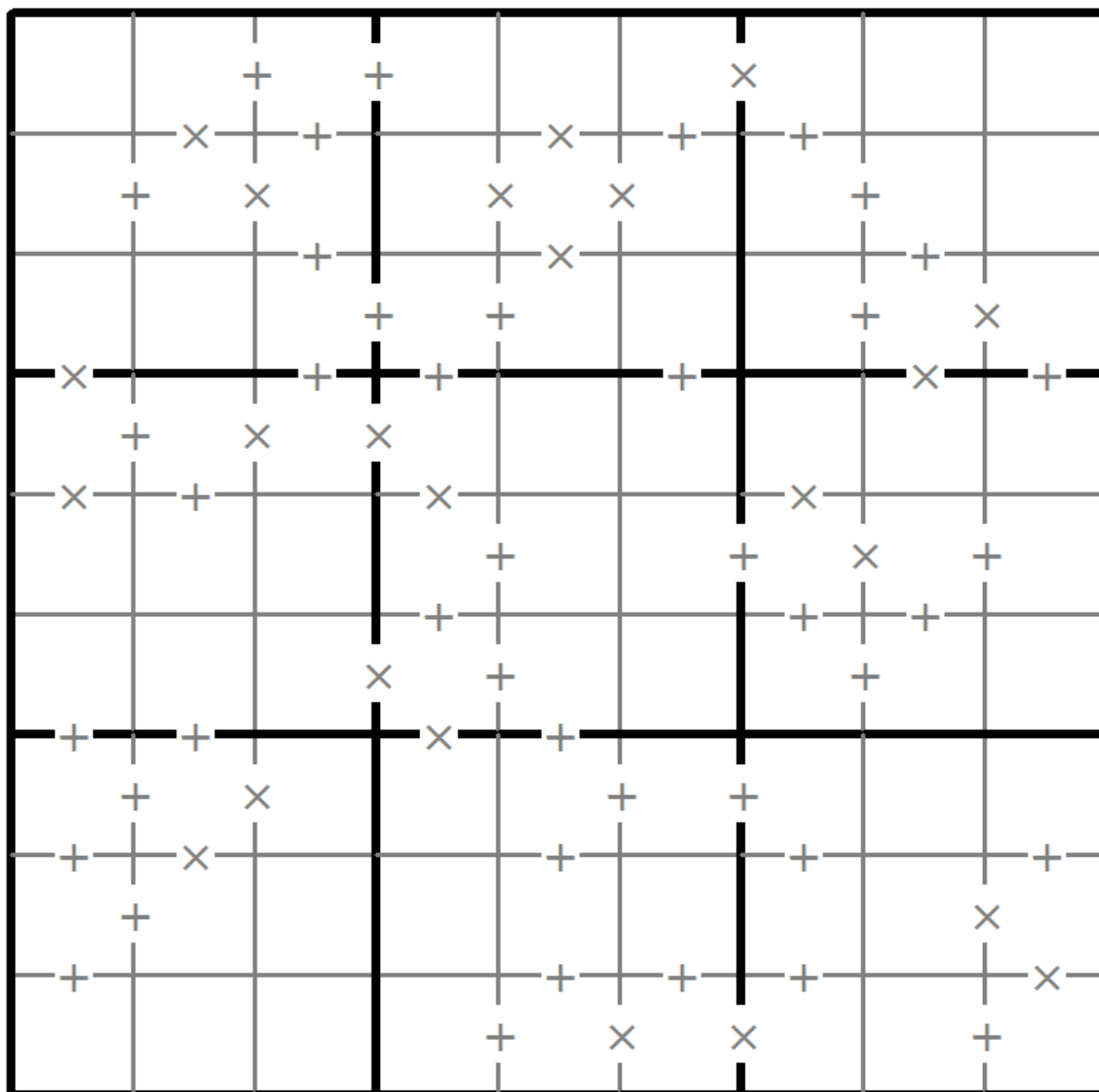
小10数独

将1到9的数字放入每个空方块中，以便每个数字在每行、每列和9个3x3区域中恰好都出现一次。

两个单元格之间的交叉表示这些单元格中数字的乘积小于10。两个单元格之间的加号表示这些单元格中的数字之和小于10。如果和与积小于10，则这些单元格之间存在交叉。如果两个单元格之间没有符号，则和和积都至少为10。



(答案)



© sudoku.today

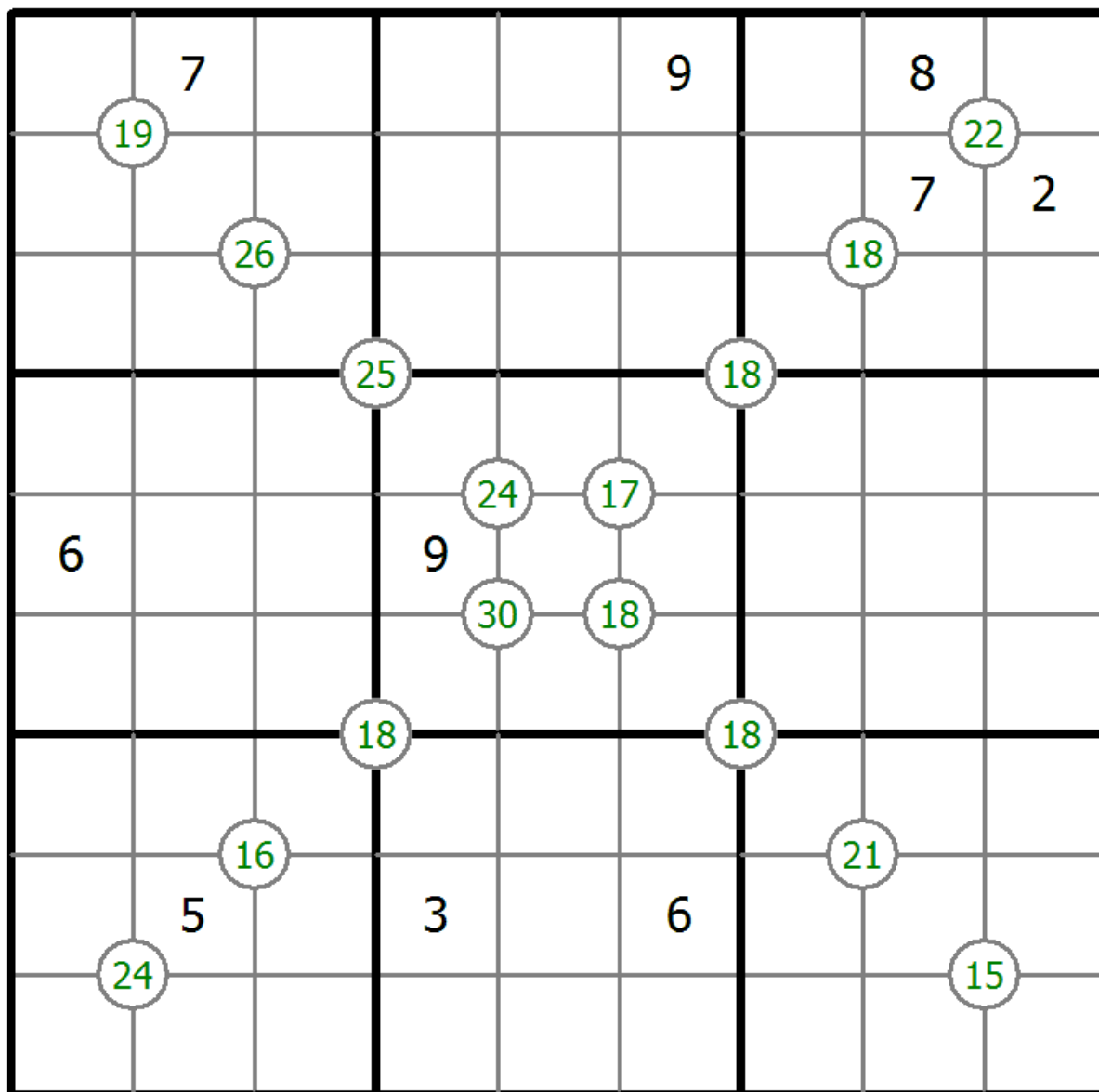
四数和数独

将1到9的数字放入每个空方块中，以便每个数字在每行、每列和9个3x3区域中恰好都出现一次。

四个单元格交叉处的每个数字都是这四个单元格中的数字之和。



(答案)



© sudoku.today

今日数独 (<https://cn.sudoku.today>)
 武士数独 (<https://cn.samuraisudoku.com>)

聪明格 (<https://cn.newdoku.com>)
 数独 (<https://cn.sudokupuzzle.org>)