

XV数独

将1到9的数字放入每个空方块中，以便每个数字在每行、每列和9个3x3区域中恰好都出现一次。

数字和为5的相邻单元格用V标记，和为10的相邻单元格用X标记。所有可能的V和X都被标记。



(答案)

				6	8			X
X			V			X	4	
			7				V	
		8	X		V			
			X		V	4		
X					X			X
		2	X			3		
					7			V
X	2	V						
		X						X
			4	2	V			

© sudoku.today

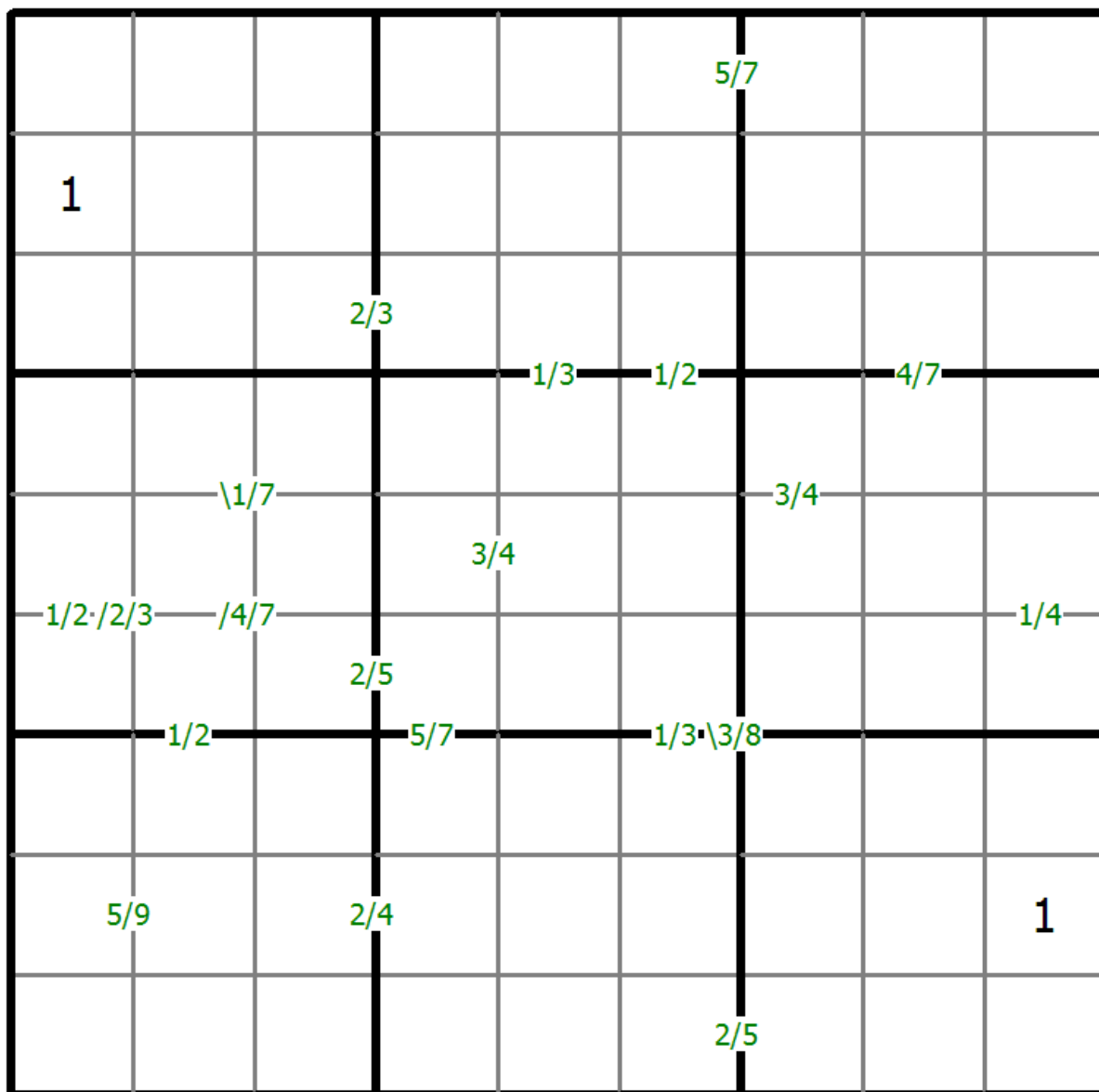
商数独

将1到9的数字放入每个空方块中，以便每个数字在每行、每列和9个3x3区域中恰好都出现一次。

两个单元格之间的数字表示这些单元格中数字的商。四个单元格之间的数字表示两个对角相邻单元格之间的商，左上+右下 (\) 或右上+左下 (/)。



(答案)



© sudoku.today

今日数独 (<https://cn.sudoku.today>)
 武士数独 (<https://cn.samuraisudoku.com>)

聪明格 (<https://cn.newdoku.com>)
 数独 (<https://cn.sudoku puzzle.org>)

完美立方数数独

将1到9的数字放入每个空方块中，以便每个数字在每行、每列和9个3x3区域中恰好都出现一次。

两个单元格之间的点表示两个单元格中的数字在读取方向上形成一个两位数的立方数。所有的立方数都有标记。



(答案)

	7				8			●	
					●	6	●	4	●
		●	●	4					
	●		7		●	1			
			●			7			
		8	9				●		
					●				
			6					1	

© sudoku.today

指向下一个数独

将1到9的数字放入每个空方块中，以便每个数字在每行、每列和9个3x3区域中恰好都出现一次。

如果数字“n”放在带箭头的单元格中，则数字“n+1”必须放在箭头所指的其中一个单元格中。



(答案)

3			8				9	
	→ 1		→		→		→	7
	6			1		5		
	→		→		→		→ 8	
						1		
	→	4	→ 1		→		→	
8			9				4	
	→		→		→		→	
				6				

© sudoku.today

今日数独 (<https://cn.sudoku.today>)
 武士数独 (<https://cn.samuraisudoku.com>)

聪明格 (<https://cn.newdoku.com>)
 数独 (<https://cn.sudokupuzzle.org>)

非十五数独

将1到9的数字放入每个空方块中，以便每个数字在每行、每列和9个3x3区域中恰好都出现一次。

两个正交相邻单元格中的数字的总和不能为5或10。



(答案)

2		9	3			7		
			4				6	
5					1			
9								
								9
			5					3
	3				8			
		2			3	8		5

© sudoku.today

今日数独 (<https://cn.sudoku.today>)
 武士数独 (<https://cn.samuraisudoku.com>)

聪明格 (<https://cn.newdoku.com>)
 数独 (<https://cn.sudokupuzzle.org>)

克隆数独

将1到9的数字放入每个空方块中，以便每个数字在每行、每列和9个3x3区域中恰好都出现一次。

灰色标示出多块克隆（复制）区域。数字在这些克隆区域的相应位置上必须是相同的。这里说的克隆必须是平移的，不能是旋转或镜像的。



(答案)

4						8	7	3
	7		4					
					3			1
				4				
9								6
				3				
1			2					
					1		5	
2	5	7						9

© sudoku.today

今日数独 (<https://cn.sudoku.today>)
 武士数独 (<https://cn.samuraisudoku.com>)

聪明格 (<https://cn.newdoku.com>)
 数独 (<https://cn.sudoku puzzle.org>)

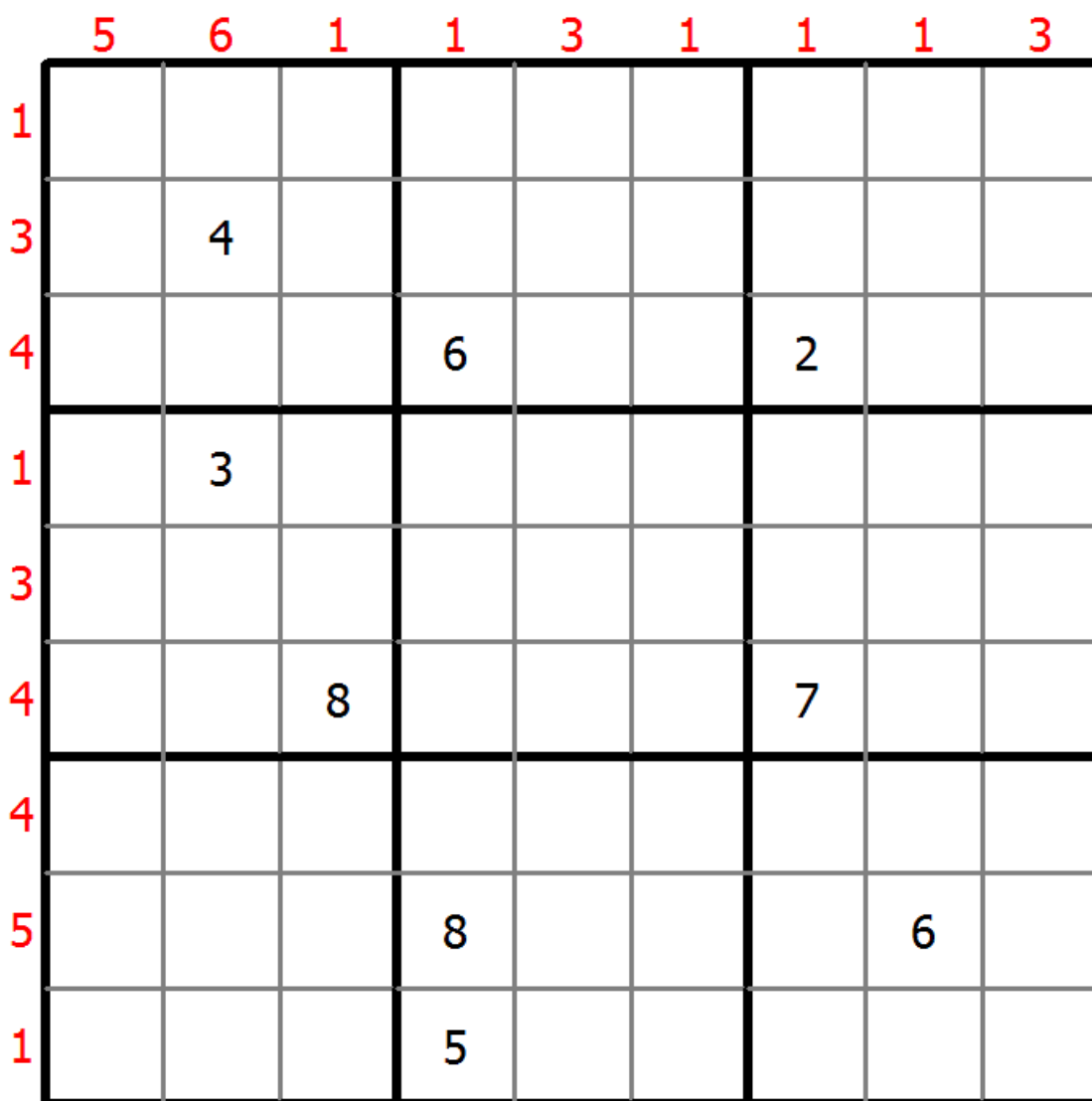
边差数独

将1到9的数字放入每个空方块中，以便每个数字在每行、每列和9个3x3区域中恰好都出现一次。

图表边缘的数字表示相应行或列中第一个和最后一个数字之间的差异。



(答案)



© sudoku.today

今日数独 (<https://cn.sudoku.today>)
 武士数独 (<https://cn.samuraisudoku.com>)

聪明格 (<https://cn.newdoku.com>)
 数独 (<https://cn.sudokupuzzle.org>)

四重数独

将1到9的数字放入每个空方块中，以便每个数字在每行、每列和9个3x3区域中恰好都出现一次。

行列相交处的四位数字表示这四个数字必须放置在四个相邻单元格中。



(答案)

							8	
3								
			5679			1468		
	1379							2247
		1	5					
	5							
	1227							3468
1			6					
			6789			2337		

© sudoku.today

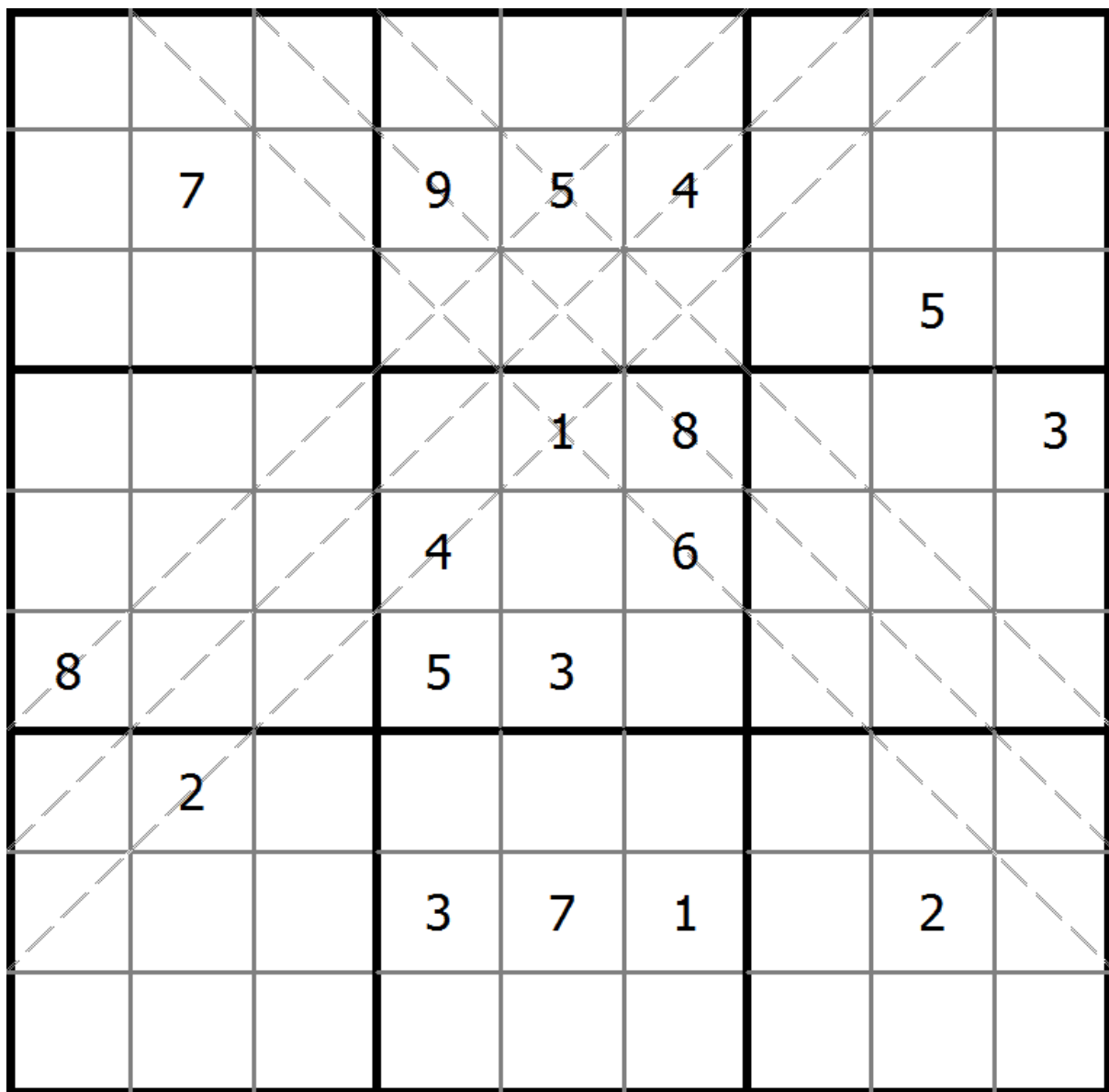
多对角线数独

将1到9的数字放入每个空方块中，以便每个数字在每行、每列和9个3x3区域中恰好都出现一次。

数字不会沿着标记的对角线重复。



(答案)



© sudoku.today

今日数独 (<https://cn.sudoku.today>)
 武士数独 (<https://cn.samuraisudoku.com>)

聪明格 (<https://cn.newdoku.com>)
 数独 (<https://cn.sudokupuzzle.org>)

商数独

将1到9的数字放入每个空方块中，以便每个数字在每行、每列和9个3x3区域中恰好都出现一次。

两个单元格之间的数字表示这些单元格中数字的商。四个单元格之间的数字表示两个对角相邻单元格之间的商，左上+右下 (\) 或右上+左下 (/)。



(答案)

7						2		
		2/4	7/9					
							1/2	
5/6	5/9	8/9				3/4		
				1/4				
						3/8	1/3	
		2/3	1/2				5/9	
			1/4				4/5	
	3/8							
		\3/4	\1/5	3/7		\3/3		

© sudoku.today

今日数独 (<https://cn.sudoku.today>)
 武士数独 (<https://cn.samuraisudoku.com>)

聪明格 (<https://cn.newdoku.com>)
 数独 (<https://cn.sudokupuzzle.org>)

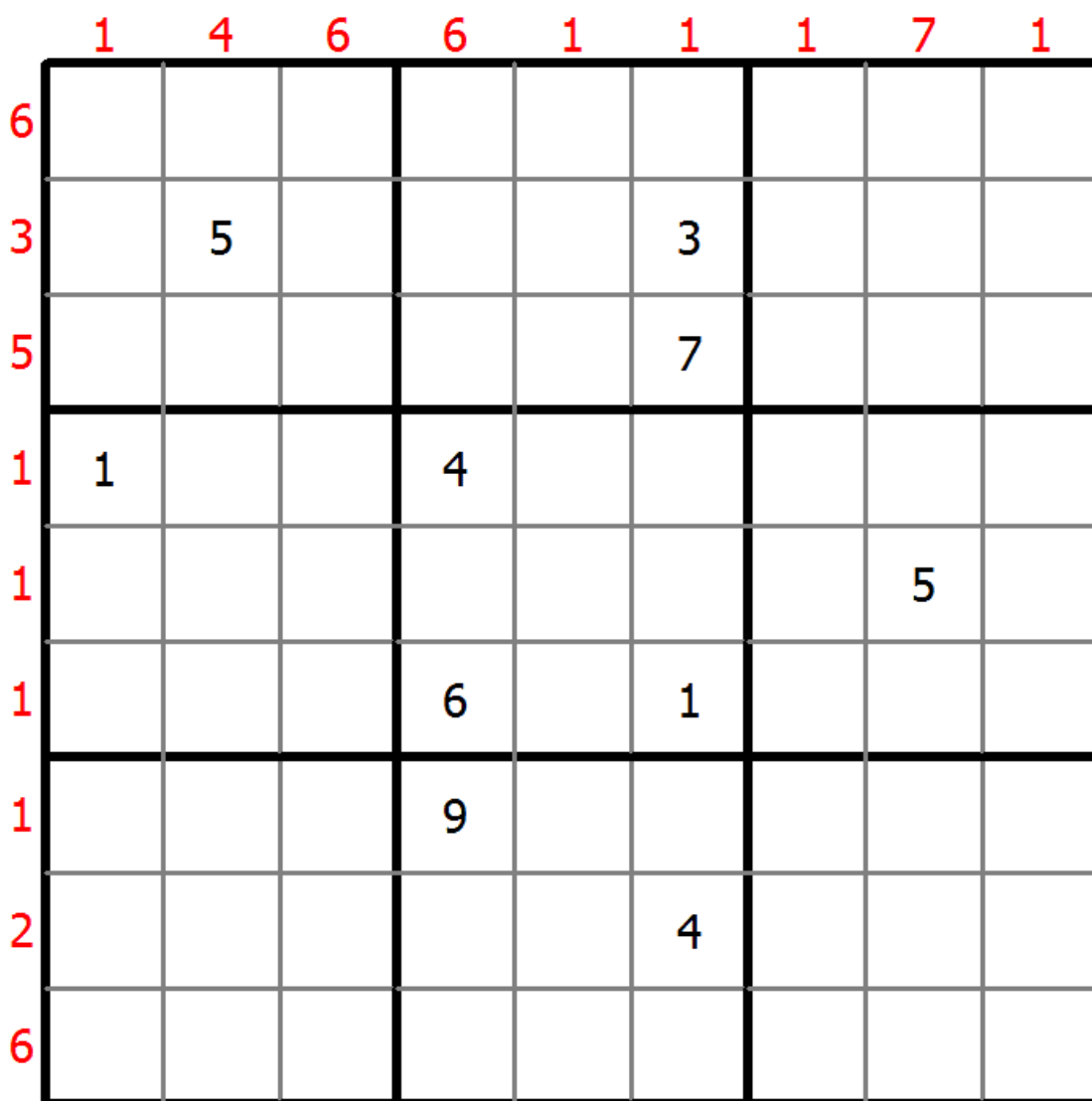
边差数独

将1到9的数字放入每个空方块中，以便每个数字在每行、每列和9个3x3区域中恰好都出现一次。

图表边缘的数字表示相应行或列中第一个和最后一个数字之间的差异。



(答案)



© sudoku.today

箭头数独

将1到9的数字放入每个空方块中，以便每个数字在每行、每列和9个3x3区域中恰好都出现一次。

沿每个箭头路径的数字之和等于带圆圈单元格中的数字。数字可以在箭头形状内重复。



(答案)

		○				2	○	
	↙			↑	6	←	○	
	↘	2		↑				
				→				
	○	6		↘		4	○	
	→				○	↙		
↑		○					○	
→		5	6	○	↑		↙	
				○	↑		↘	

© sudoku.today

连续数独

将1到9的数字放入每个空方块中，以便每个数字在每行、每列和9个3x3区域中恰好都出现一次。

方框间有一些小点。点两边的数字必须是连续的。并非所有可能的点都有标记。



(答案)

					8			
7			6	9	3		2	
3			7			4		5
		1				2		
8		5			2			6
	3		5	6	7			8
			2					

© sudoku.today

今日数独 (<https://cn.sudoku.today>)
 武士数独 (<https://cn.samuraisudoku.com>)

聪明格 (<https://cn.newdoku.com>)
 数独 (<https://cn.sudoku-puzzle.org>)

四重数独

将1到9的数字放入每个空方块中，以便每个数字在每行、每列和9个3x3区域中恰好都出现一次。

行列相交处的四位数字表示这四个数字必须放置在四个相邻单元格中。



(答案)

5							7		
			3457			2267			
	4489								1378
			8	2					6
3									
	2369								2567
			1246			5588			
							5	1	
					9				

© sudoku.today

四重数独

将1到9的数字放入每个空方块中，以便每个数字在每行、每列和9个3x3区域中恰好都出现一次。

行列相交处的四位数字表示这四个数字必须放置在四个相邻单元格中。



(答案)

		3489					1237	
	2679							2568
					2389			
			6					
			1356					
					9			
				3789				
		6						
		3456						
	1589							1239
		2567					1568	

© sudoku.today

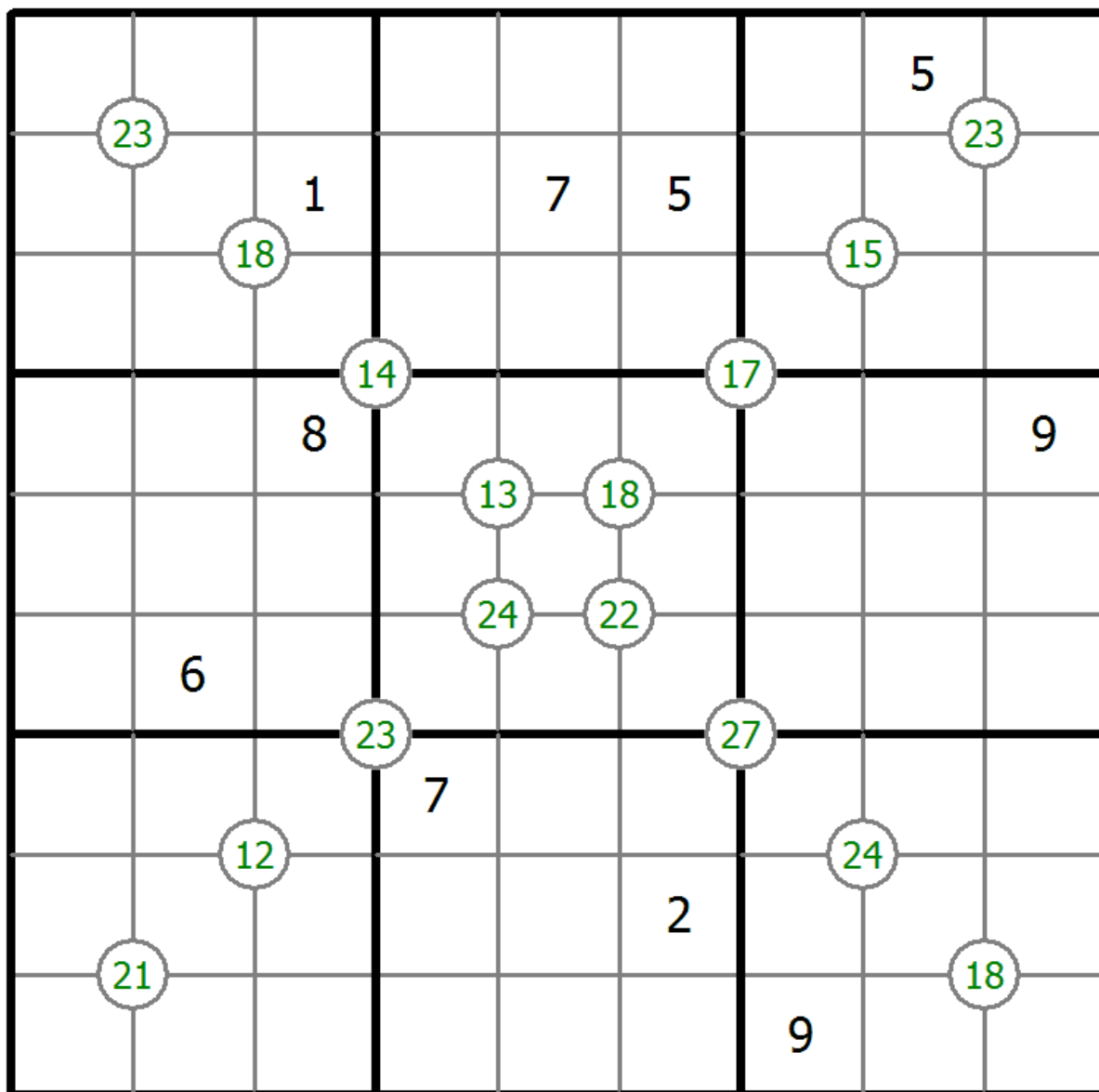
四数和数独

将1到9的数字放入每个空方块中，以便每个数字在每行、每列和9个3x3区域中恰好都出现一次。

四个单元格交叉处的每个数字都是这四个单元格中的数字之和。



(答案)



四重数独

将1到9的数字放入每个空方块中，以便每个数字在每行、每列和9个3x3区域中恰好都出现一次。

行列相交处的四位数字表示这四个数字必须放置在四个相邻单元格中。



(答案)

	1			2				
							6	
		1358			1259			
	1468						6789	
						4		
9			4					
5								
	2556						2347	
		3568			1289			
						9		

© sudoku.today

多对角线数独

将1到9的数字放入每个空方块中，以便每个数字在每行、每列和9个3x3区域中恰好都出现一次。

数字不会沿着标记的对角线重复。



(答案)

			1				7	
3					5			
		5				1		2
6	7			5	1	8		
1								7
		8	4	7			5	1
5		2				7		
			7					5
	8				2			

© sudoku.today

今日数独 (<https://cn.sudoku.today>)
 武士数独 (<https://cn.samuraisudoku.com>)

聪明格 (<https://cn.newdoku.com>)
 数独 (<https://cn.sudoku puzzle.org>)

温度计数独

将1到9的数字放入每个空方块中，以便每个数字在每行、每列和9个3x3区域中恰好都出现一次。

一些温度计形状被放置在网格中。从温度计的圆灯泡到每一个平头，数字都在严格地增加。



(答案)

5		8						
	6			7				
	7	4						
						2		8
		5						1

© sudoku.today